

🕒 Создано: 22.04.2025 в 21:01

🔄 Обновлено: 17.04.2026 в 17:33

**Санкт-Петербург, бульвар Головнина, 10**

**54 000 ₺**

Санкт-Петербург, бульвар Головнина, 10

Округ

[СПБ, Василеостровский район](#)

## Квартира

Количество комнат

1

Высота потолков

2.7 м

Жилая площадь

16 м<sup>2</sup>

Площадь кухни

18 м<sup>2</sup>

Общая площадь

49.5 м<sup>2</sup>

Этаж

7/20

## Детали объекта

Тип сделки

Сдаю

Раздел

[Квартиры](#)

Тип балкона

лоджия

Тип санузла

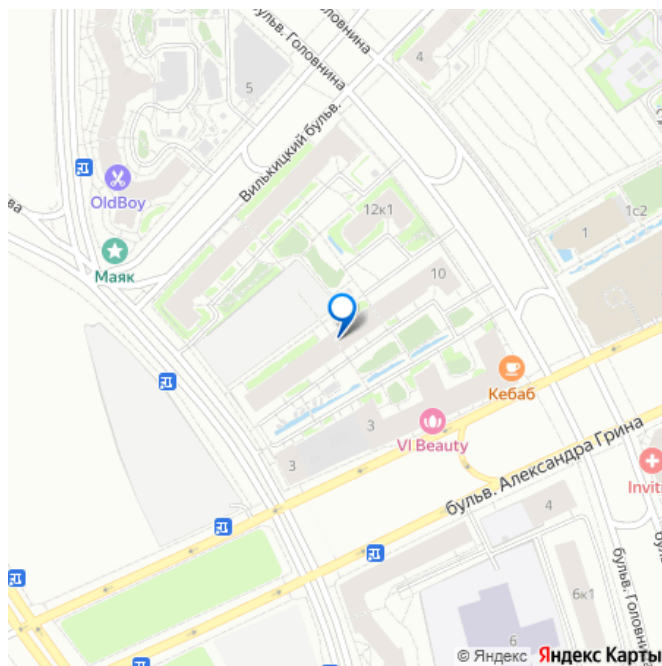
совмещенный

<https://spb.move.ru/objects/9287874499>

**Валерия Борисова, Lighthouse Real Estate**

**79817205878**

для заметок



Ремонт

евро

Квартира в новостройке

да

Год сдачи

2018 г.

Заселение с детьми

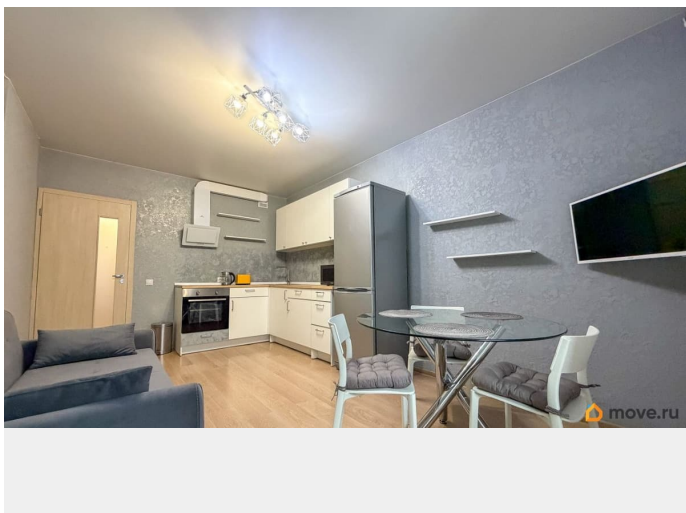
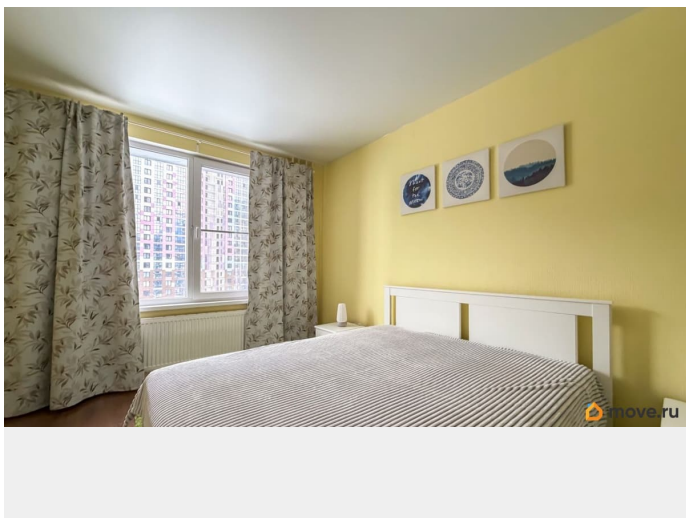
да

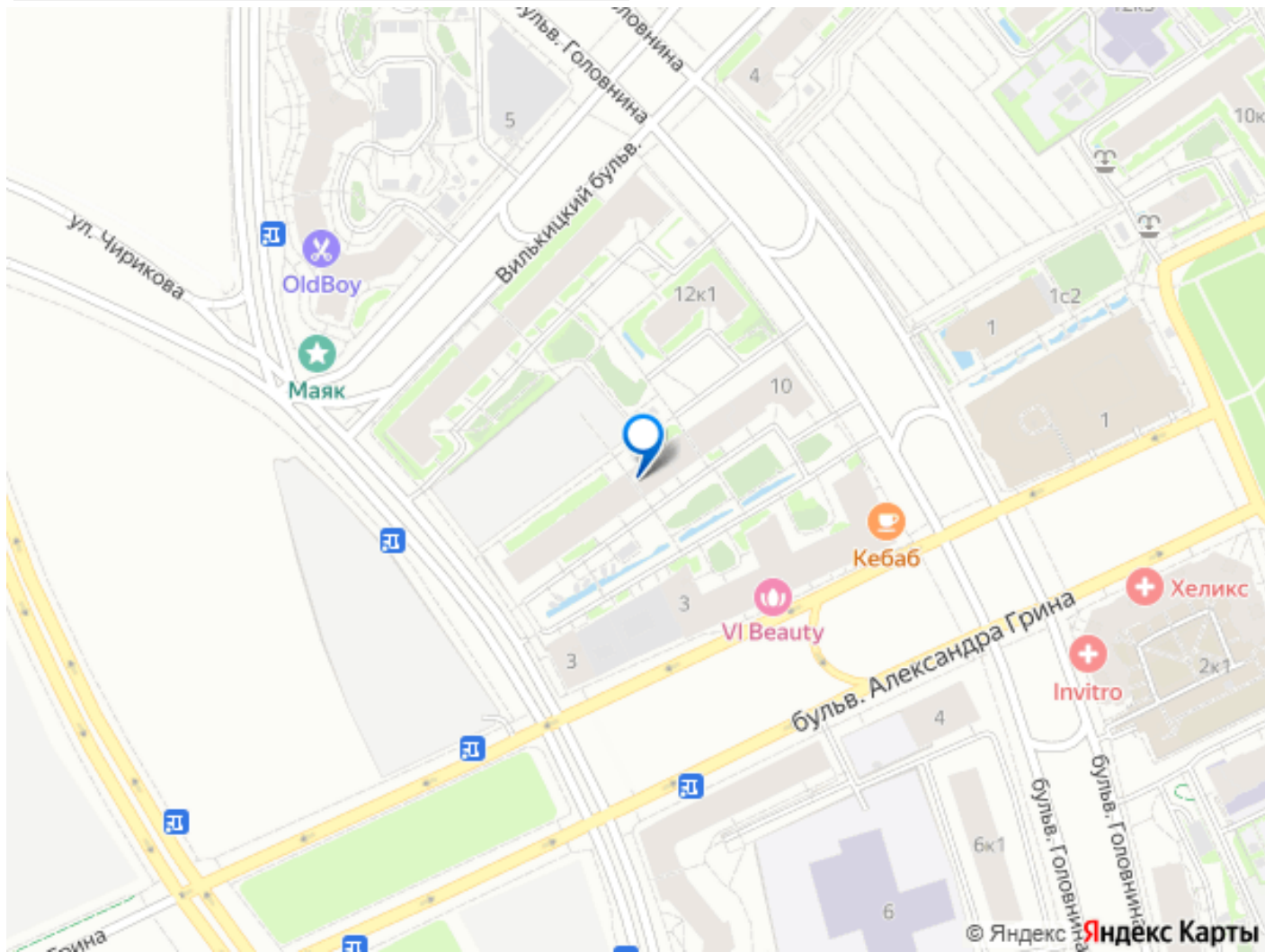
интернет, мебель, мебель на кухне, телевизор, стиральная машина, холодильник, лифт, парковка

## Описание

Квартира свободна и готова к заселению  
Предлагается в аренду на длительный срок  
просторная евро-2 в Василеостровском  
районе по адресу: бульвар Головнина, д. 10.  
Квартира со свежим косметическим  
ремонтom. По планировке: изолированная  
спальня, просторная кухня-гостиная с  
выходом на застекленную лоджию,  
раздельный санузел и отдельная  
гардеробная комната. Окна квартиры  
выходят на две стороны, обеспечивая приток  
свежего воздуха. Окна квартиры выходят на  
две стороны, обеспечивая приток свежего  
воздуха. Также из парадной есть выход на  
обе стороны дома. Рассматривается один  
человек или пара, пара с ребенком. Без  
животных. Срок аренды от 11 месяцев.  
Современный жилой район на берегу  
финского залива, рядом выезд на ЗСД, до  
центра 10 мин на автомобиле. Двор без  
машин и закрытая территория. Все под  
видеонаблюдением и охраной. Рядом детские  
сады и школа. Разнообразные детские  
площадки, колясочные, уличные  
общественные пространства. В ЖК есть

соседский центр Мы - соседи - общественное пространство для работы и отдыха, где проходят различные мероприятия: лекции, кинопоказы, вечера игр в настолки и т.д. Также там есть коворкинг. В шаговой доступности пекарни, кофейни, супермаркет, пункты выдачи. Станция метро «Приморская» - 8 минут на машине, 15-20 общественным минут транспортом.





Move.ru - вся недвижимость России