

🕒 Создано: 16.06.2025 в 08:19

Обновлено: 21.01.2026 в 13:47

<https://spb.move.ru/objects/9287309236>

**Собственник**

**79817351635**

**Санкт-Петербург, 7-я Васильевского  
острова линия, 38Б**

**75 000 ₽**

Санкт-Петербург, 7-я Васильевского острова линия, 38Б

Округ

[СПБ, Василеостровский район](#)

## Квартира

Количество комнат

1

Жилая площадь

25 м<sup>2</sup>

Площадь кухни

20 м<sup>2</sup>

Общая площадь

50 м<sup>2</sup>

Этаж

4/6

## Детали объекта

Тип сделки

Сдаю

Раздел

[Квартиры](#)

Тип санузла

совмещенный

Вид из окна

во двор

Заселение с детьми

для заметок

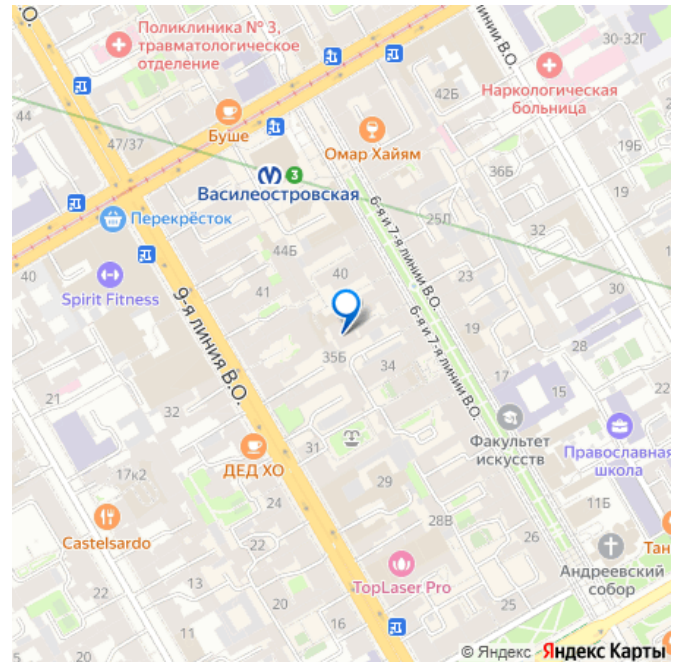


да

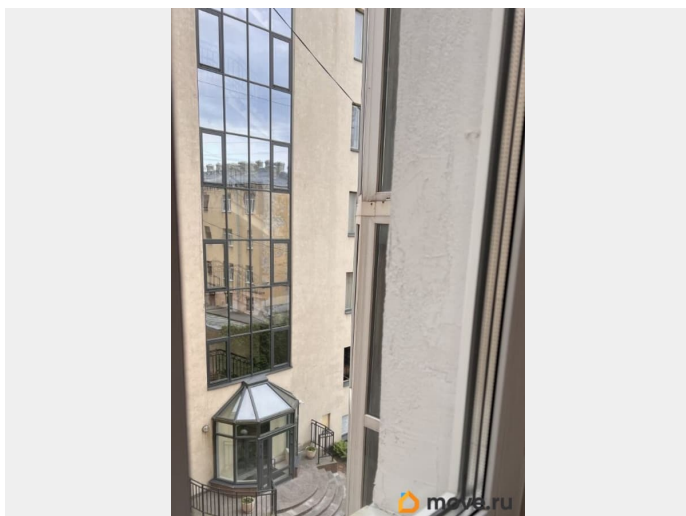
интернет, мебель, мебель на кухне, телевизор, стиральная машина, холодильник, лифт, парковка

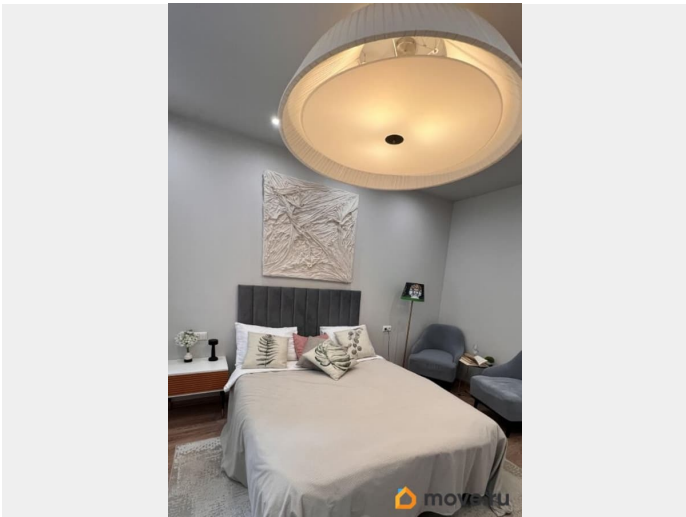
## Описание

АРЕНДА КВАРТИРЫ У МЕТРО ОТ СОБСТВЕННИКА КВАРТИРЫ! Светлая и современная квартира 50м² на 7-й линии Васильевского острова, в самом сердце Санкт-Петербурга! Рядом с метро Василеостровская, 3 мин пешком. Газовая плита СВЧ Стиральная машинка телевизор Безлимитный WI-FI Фильтр для воды Холодильник Электрочайник Тостер Фен Утюг Электросушилка для обуви Посудомоечная машина Спальные места: 2+2 (двуспальная кровать и двуспальный диван 160x200). Кухня оборудована всем необходимым кухонным инвентарем (тарелки, кружки, стаканы, бокалы, кастрюли, сковороды, терка, разделочные доски, столовые приборы), все для того, чтобы приготовить обед на несколько человек. Мягкие большие подушки и покрывала для КАЖДОГО гостя! Большая удобная ванна и тропический душ Окна выходят в тихий двор, можно спать с открытым окном! Для хранения вещей, одежды, в коридоре вместительные шкафы с подсветкой, там же гладильная доска, сушилка для белья. Всего 3 минуты пешком до метро Василеостровская! Дом расположен на живописной 7-й линии Васильевского острова, в окружении исторических зданий и уютных кафе, улица пешая, на ней часто поют уличные музыканты. Достопримечательности рядом Эрмитаж 15 минут на метро или 25 минут пешком через Дворцовый мост. Стрелка Васильевского

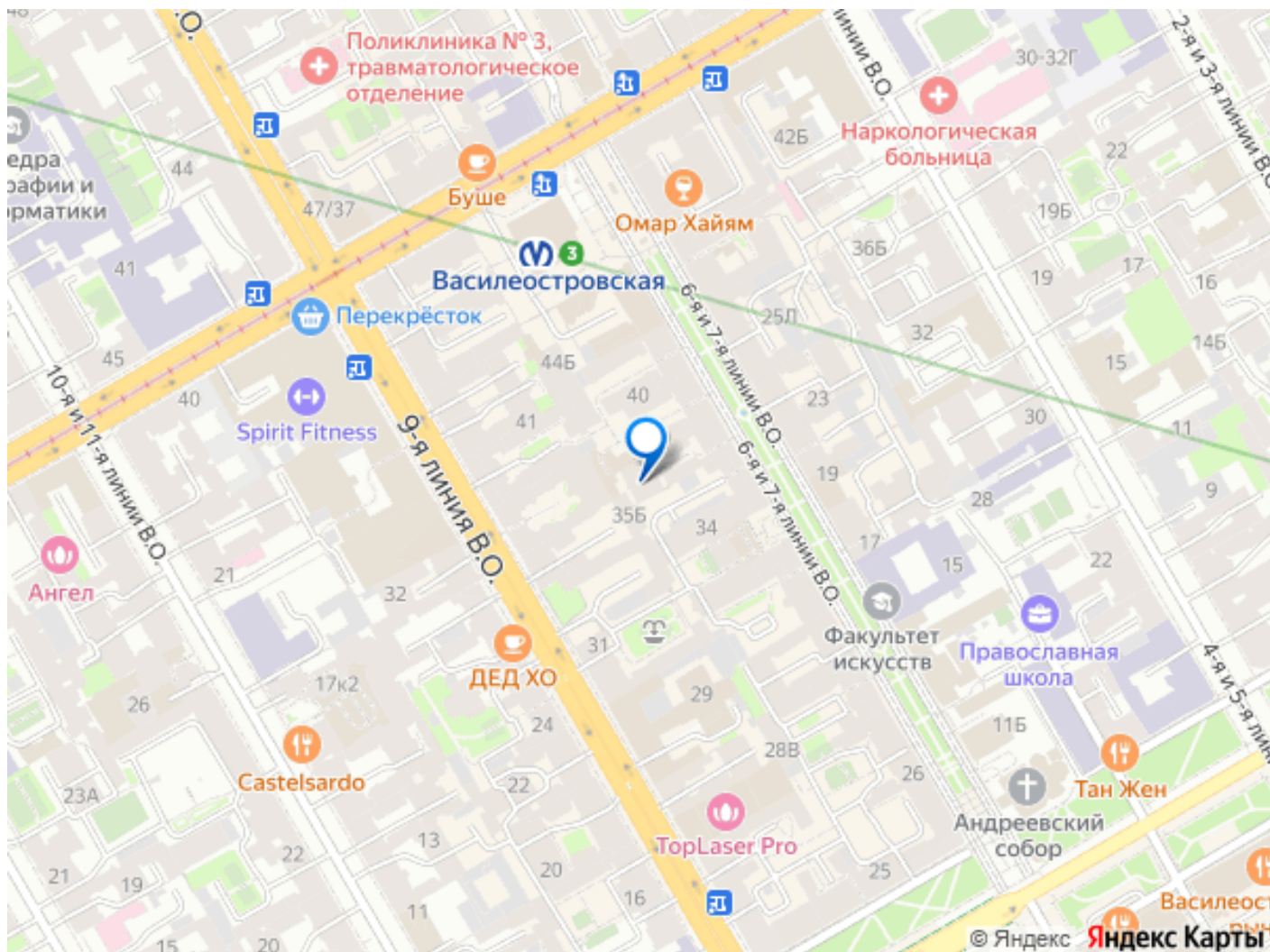


острова 10 минут пешком, идеальное место для прогулок и фото с видом на Петропавловскую крепость. Любимое место любителей танцевать и байкеров. Кунсткамера 7 минут пешком, первый музей России. Музей Эрарта 15 минут пешком, крупнейший музей современного искусства. Меншиковский дворец 10 минут пешком, жемчужина петровской эпохи. Андреевский рынок 5 минут, где можно попробовать местные деликатесы. Набережная Невы 10 минут, для вечерних прогулок с потрясающими видами. Севкабель порт - за 25 пешком Дворцовый мост - 15 мин и вы уже на разводке мостов, в центре СПб. Заезд с момента заключение договора! На долгосрок от 11 месяцев 100000? На средне срок до мая 75000( залог 75000?) Залог 100000 Курение любых сигарет и устройств запрещен! Чистота, уют, идеальное расположение и свежий ремонт фасада и соседних зданий. Ремонт парадной 2025г! Тихие соседи! Хорошая шумоизоляция! Тихий двор куда выходят окна! Заезжайте прямо сейчас и оцените жизнь в сердце Петербурга, на Васильевском острове!









Move.ru - вся недвижимость России