

Создано: 17.12.2025 в 17:30

Обновлено: 10.02.2026 в 21:30

Санкт-Петербург, улица Чапаева, 17к2

**155 000 ₽**

Санкт-Петербург, улица Чапаева, 17к2

Округ

[СПБ, Петроградский район](#)

Улица

[улица Чапаева](#)

## Квартира

Количество комнат

1

Высота потолков

3 м

Жилая площадь

19 м<sup>2</sup>

Площадь кухни

13.5 м<sup>2</sup>

Общая площадь

50 м<sup>2</sup>

Этаж

3/9

## Детали объекта

Тип сделки

Сдаю

Раздел

[Квартиры](#)

Тип балкона

лоджия

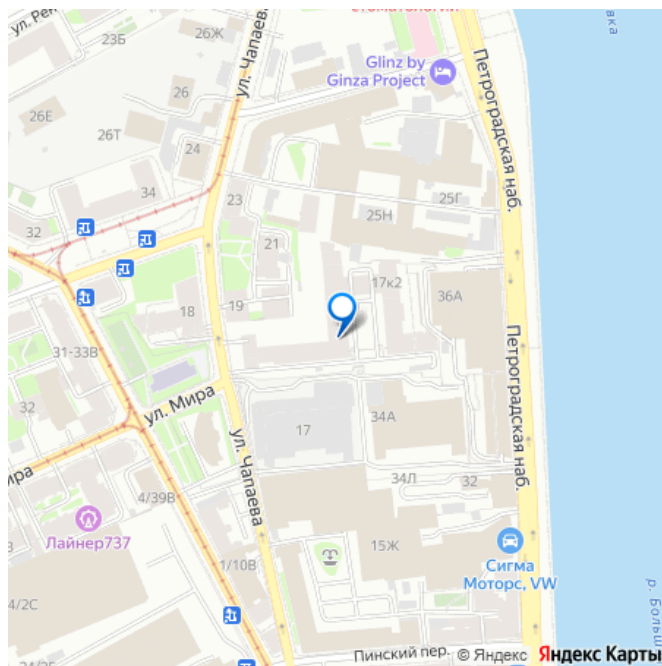
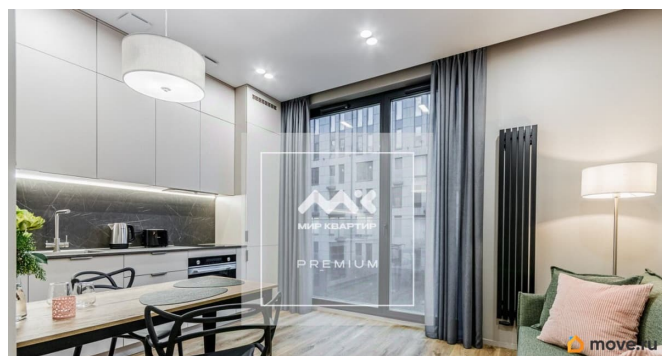
<https://spb.move.ru/objects/9287489869>

Александра Малышева, Мир Квартир

**PREMIUM**

**79812801288**

для заметок



Тип санузла

совмещенный

Вид из окна

во двор

Ремонт

дизайнерский

Квартира в новостройке

да

Год сдачи

2024 г.

интернет, мебель, мебель на кухне, телевизор, стиральная машина, холодильник, лифт, парковка

## Описание

Арт. 127878072 Впервые предлагается в аренду на длительный срок эстетичная и продуманная до мелочей квартира в ЖК «Мануфактура James Beck» на Петроградской. Этот вариант идеален для людей, ценящих эргономичность жилья и динамику жизни. Современный жилой комплекс со всей необходимой коммерцией на первом этаже, квартира с повышенным уровнем комфорта, удачное расположение. Преимущества квартиры: большое количество мест для хранения - шкафы под потолок в прихожей, спальне, на кухне и в санузле; панорамное остекление и потолки 3 метра; кондиционеры, посудомоечная машина, духовой шкаф с функцией микроволновой печи, телевизор и вся необходимая техника в наличии; установлена дополнительная мощная вентиляция; фильтры грубой очистки и питьевой воды; экологичные материалы отделки, грамотное зонирование. Планировка прекрасно подходит для проживания одного человека

или пары. Пространство разделено на три функциональные зоны: кухня-гостиная с раскладывающимся диваном, спальня с подъемной кроватью и ортопедическим матрасом, застекленная лоджия, оборудованная под кабинет, совмещенный санузел с душевой. О жилом комплексе - Закрытая территория: огороженный двор с ландшафтным парком, дорожками, стильными фонарями и эргономичными скамейками — настоящий оазис спокойствия.

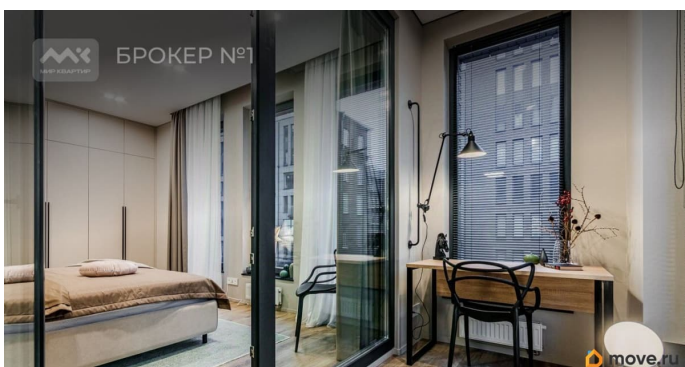
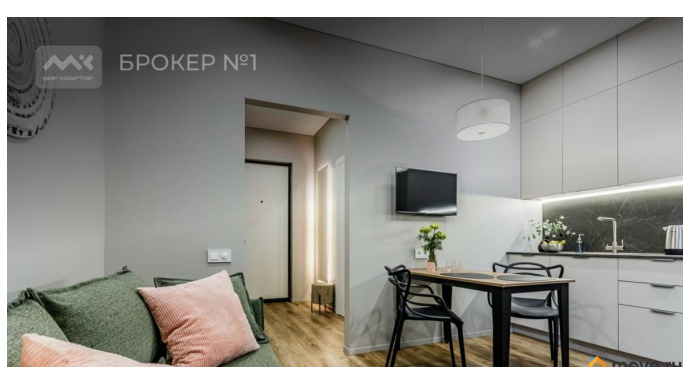
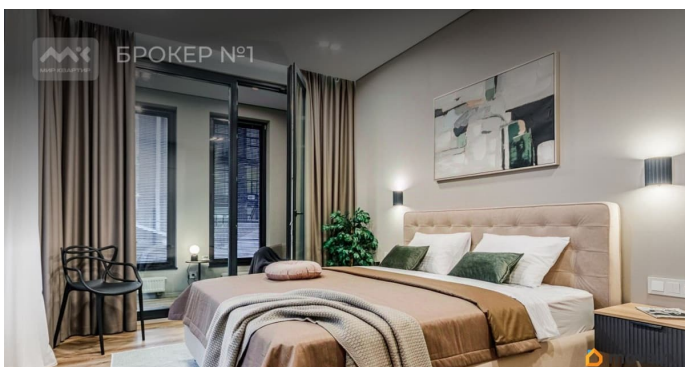
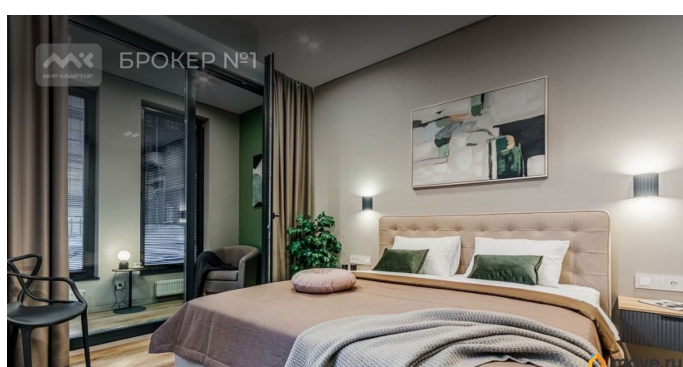
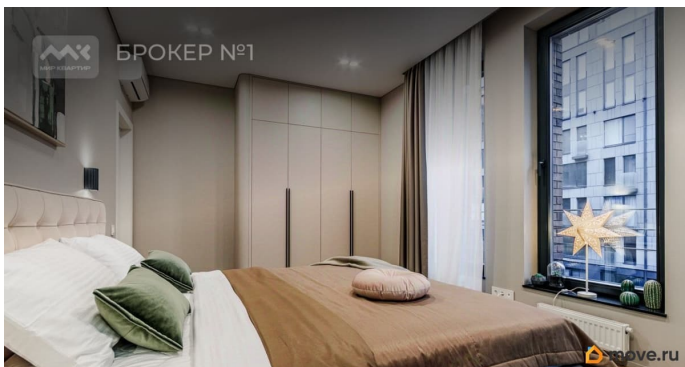
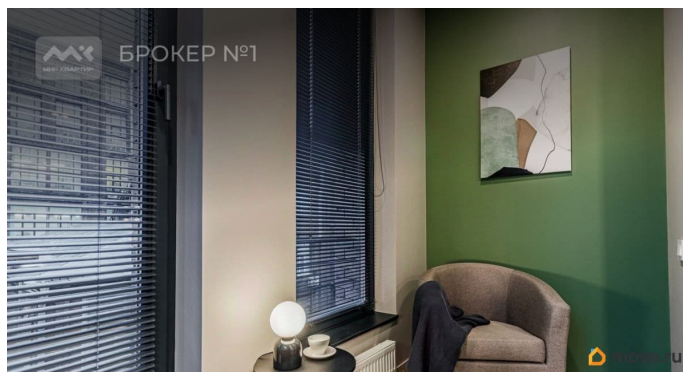
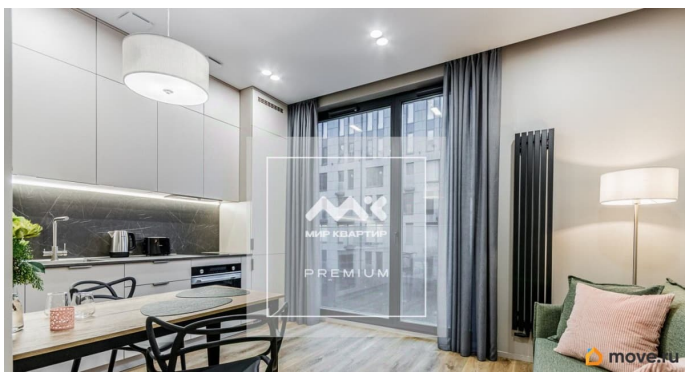
- Инфраструктура для жизни: подземный паркинг, гостевая парковка, колясочные, камеры хранения, детские и спортивные площадки для всех возрастов. -Безопасность: круглосуточная охрана и видеонаблюдение.

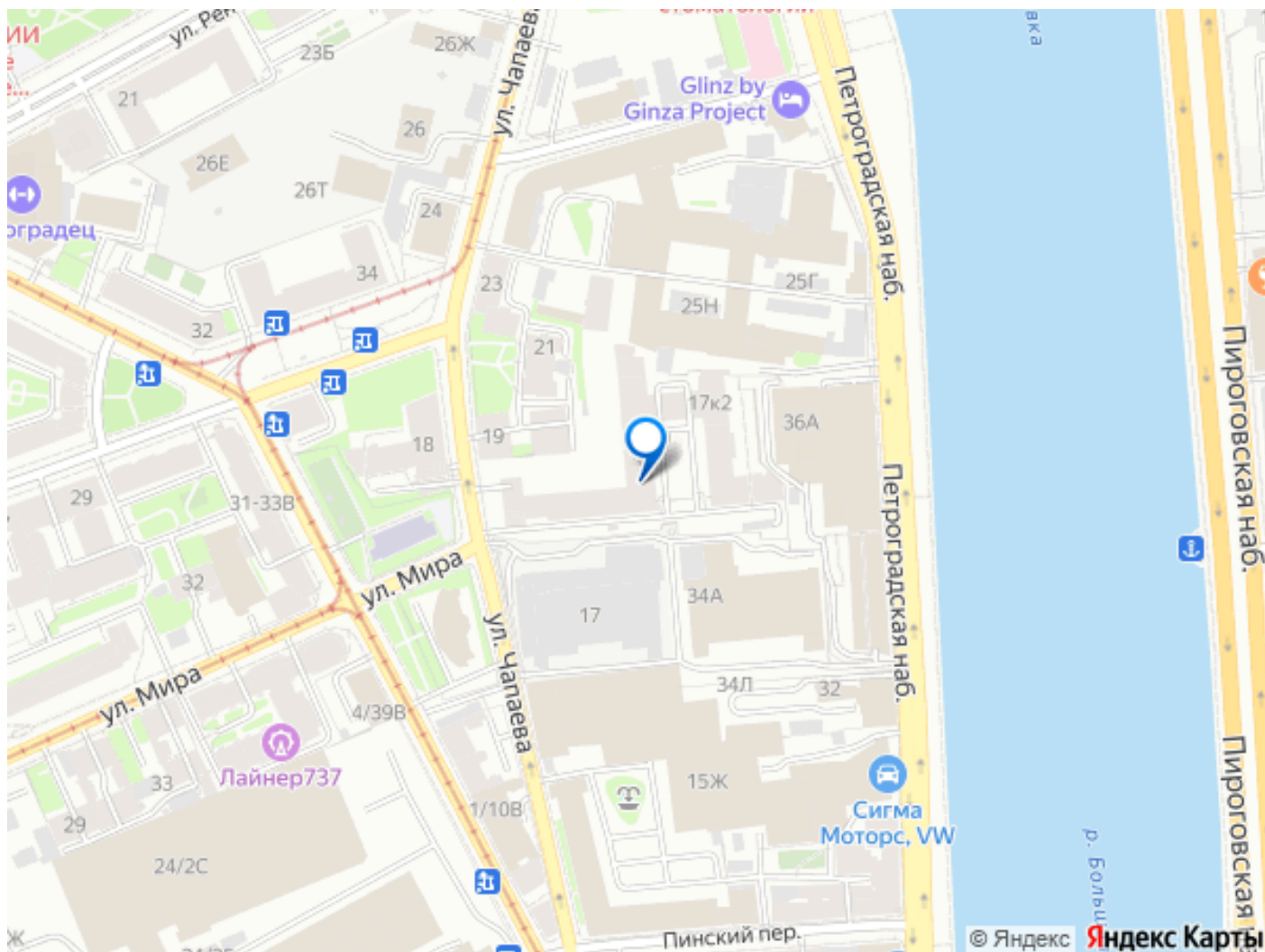
Почему эта локация - прекрасный выбор?

Петроградский остров - это престижный район с огромным количеством шикарных ресторанов, бутиков, современных фитнес-студий и арт-пространств, спэшелти-кофеен; в 2 минутах выход к Петроградской набережной, набережной реки Карповки, в пешей доступности несколько зеленых зон - Ботанический и Сампсониевские сады; до метро Горьковская и Петроградская 16 минут прогулочным шагом; быстро и удобно добираться до любой точки города; истинная атмосфера Петербурга в живописной архитектуре и исторических местах.

Собственник рассматривает арендаторов без детей и животных. Звоните и записывайтесь на просмотр! Предлагаем ПРЕМИАЛЬНОЕ обслуживание для требовательных клиентов.

Оперативно организуем просмотр, предоставим полную информацию по объекту. 20 лет работы с требовательными клиентами подготовили нас к решению ВАШИХ сложных задач. Будем рады знакомству! Ул. Рубинштейна, д.8.





Move.ru - вся недвижимость России