

Создано: 22.04.2025 в 13:04

Обновлено: 26.01.2026 в 13:54

<https://spb.move.ru/objects/9287798154>

Собственник

**79818470662**

Санкт-Петербург, Петровский проспект, 2

**160 000 ₽**

Санкт-Петербург, Петровский проспект, 2

Округ

[СПБ, Петроградский район](#)

Улица

[Петровский переулок](#)

## Квартира

Количество комнат

1

Жилая площадь

18 м<sup>2</sup>

Площадь кухни

18 м<sup>2</sup>

Общая площадь

50 м<sup>2</sup>

Этаж

2/6

## Детали объекта

Тип сделки

Сдаю

Раздел

[Квартиры](#)

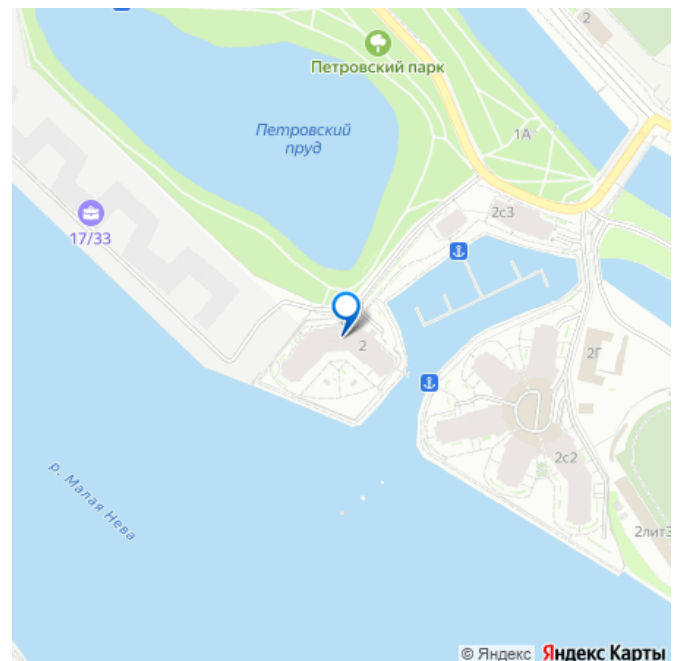
Тип санузла

совмещенный

Ремонт

дизайнерский

для заметок



Квартира в новостройке

да

Год сдачи

2018 г.

Заселение с детьми

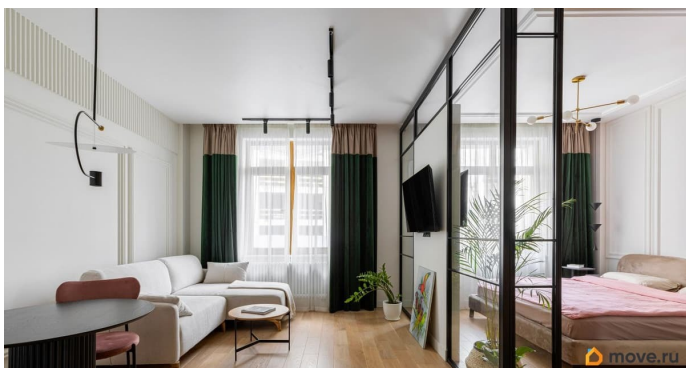
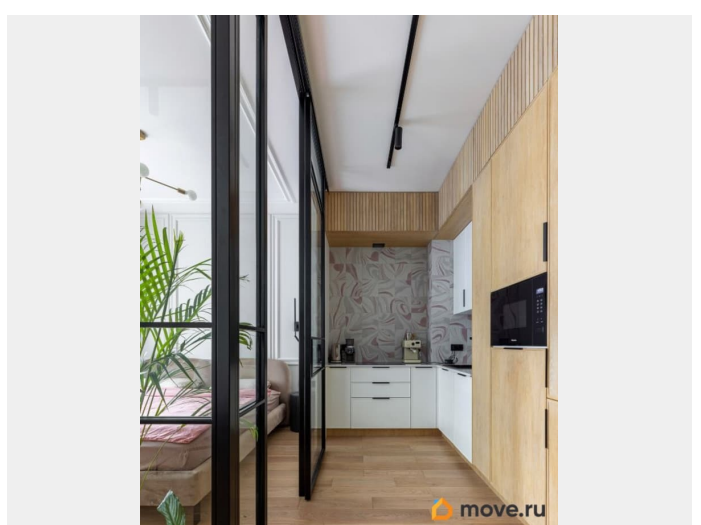
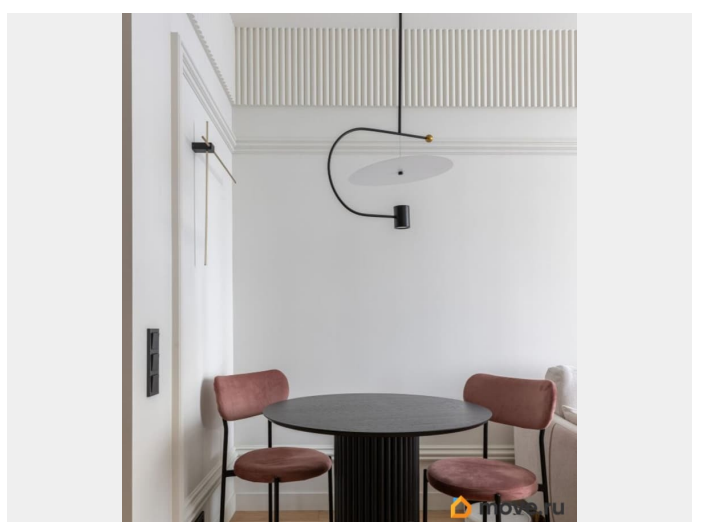
да

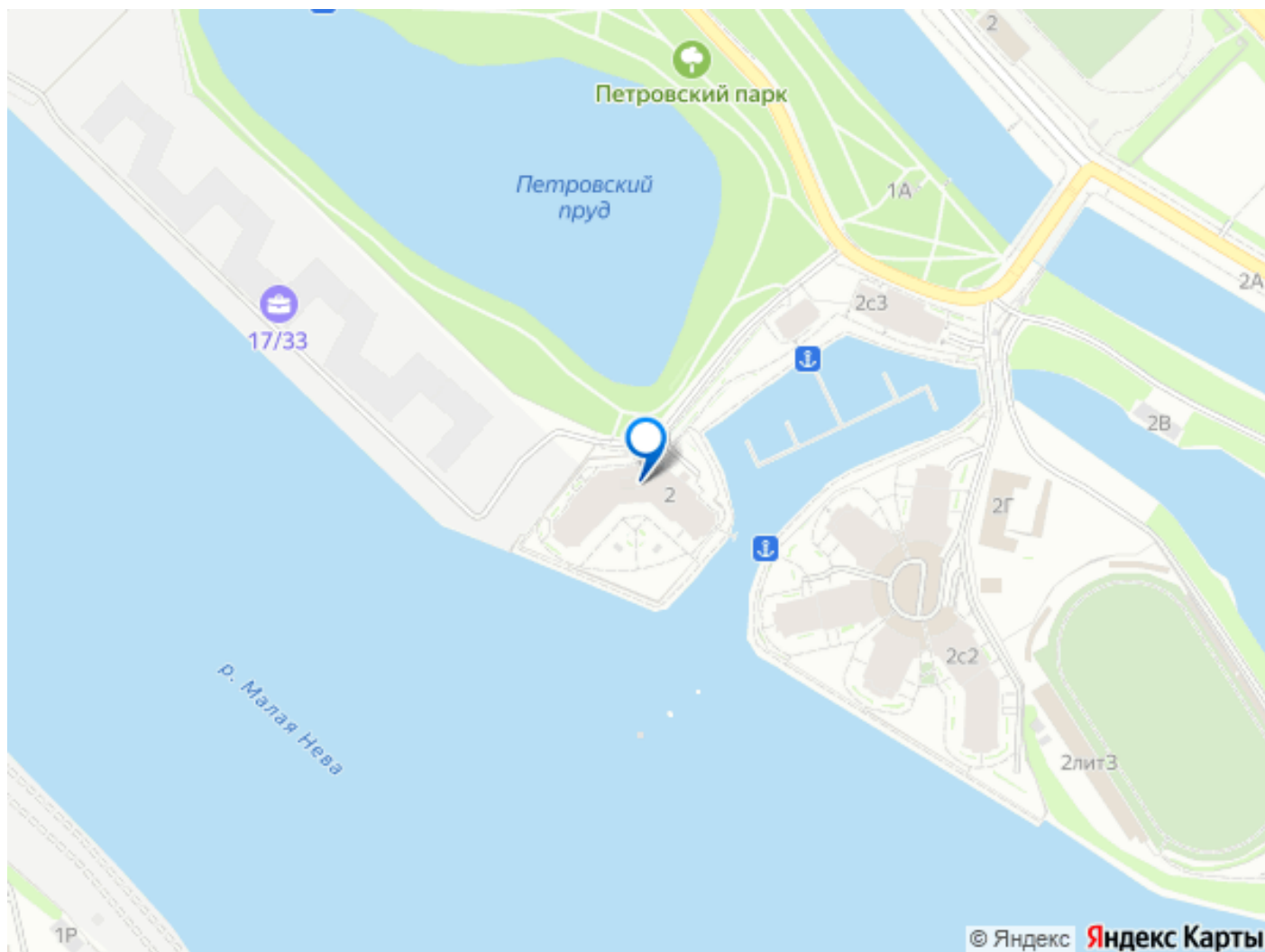
интернет, мебель, мебель на кухне, телевизор, стиральная машина, холодильник, лифт, парковка

## Описание

Приглашаем на просмотр, записывайтесь по телефону. Просторная квартира в уникальном дизайнерском исполнении в Элитном ЖК Royal Park на Петровском с просторным залом, изолированной спальней, большой ванной комнатой и гардеробной. Только на длительный срок. Бесплатная уникальная услуга для арендаторов полноценный клининг со сменой постельной белья, стиркой и уборкой 2 раза в месяц уже включены в стоимость аренды. Также за есть место в подземное паркинге, оплачивается отдельно. Дизайн и эргономика квартиры продуманы и реализованы дизайнерской студией Plan B. Вся отделка сделана под себя и из качественных дорогих материалов: Испанская и Итальянская плитка, Инженерная доска, Деревянные реечные фасады на кухне и в шкафах. Высокие потолки 3,2 метра О доме и инфраструктуре: Локация ЖК - между Крестовским островом и Петроградской стороной - самыми престижными районами города. Квартира расположена в Элитном жилом комплексе апартаментов с собственной гаванью для Яхт и видом на Неву: Собственная огороженная охраняемая территория, Консьерж-сервис, подземный паркинг Парадные с консьержем

и зоной отдыха (Диваны и кресла для ожидания) ЖК расположен в заводи Невы рядом с Петровским стадионом в начале Петровского острова. Вокруг ЖК парковые зоны и Новые ЖК Бизнес-Класса. Метро Спортивная в Пешей доступности Из транспортных преимуществ : близость к ЗСД, а также расположение комплекса в начале Петровской косы это дает возможность не стоять в пробках , которые бывает собираются далее по ходу движения на Петровской Косе. О квартире и наполнении: Кухня: Кухонная зона со столешницей из кварцевого агломерата и встроенной техникой Miele и Korting. Ванная комната: отдельностоящая ванна, тропическим душ, просторная тумба под раковиной, шкаф для вещей и принадлежностей со скрытой в ней стиральной машиной Miele с функцией сушки белья. Зал-гостиная: Дизайнерский диван, обеденная зона со столом из массива дуба. Спальня: отделена от зоны Гостиной стеклянной перегородкой, большая кровать с ортопедическим матрасом и прикроватными тумбами. В спальне установлена вентиляционная приточно-вытяжная установка с подогревом воздуха. Прихожая и Гардеробная: Входная зона со шкафом для хранения обуви и верхней одежды. Гардеробная эргономичная с зеркалом в пол посередине и с большим пространством штанг для хранения рубашек, платьев и верхней одежды. Выдвижные ящики для хранения мелочей, а также закрытые антресольные шкафы для хранения зимней экипировки , спорт инвентаря и других крупных предметов. Квартира полностью меблированная и готовая к проживанию. Коммунальные услуги оплачиваются отдельно.





Move.ru - вся недвижимость России