

🕒 Создано: 08.01.2026 в 02:35

Обновлено: 08.02.2026 в 21:20

<https://spb.move.ru/objects/9287860368>

Владимир Буняк, Частный маклер

79117236221

**Санкт-Петербург, Приморский проспект,
46**

95 500 ₽

Санкт-Петербург, Приморский проспект, 46

Округ

[СПБ, Приморский район](#)

Улица

[проспект Приморский](#)

Квартира

Количество комнат

1

Высота потолков

3 м

Жилая площадь

19 м²

Площадь кухни

15 м²

Общая площадь

50 м²

Этаж

2/7

Детали объекта

Тип сделки

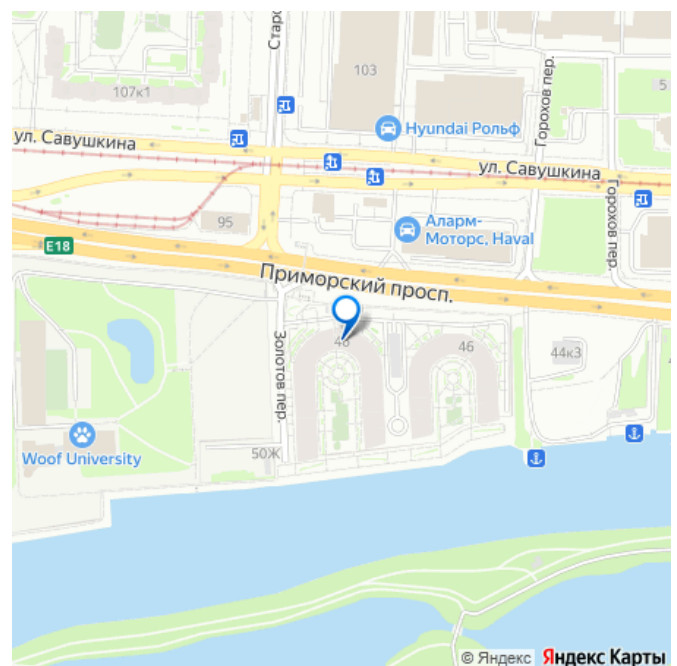
Сдаю

Раздел

[Квартиры](#)

Тип санузла

для заметок



раздельный

Вид из окна

во двор

Ремонт

евро

Квартира в новостройке

да

Год сдачи

2017 г.

Заселение с детьми

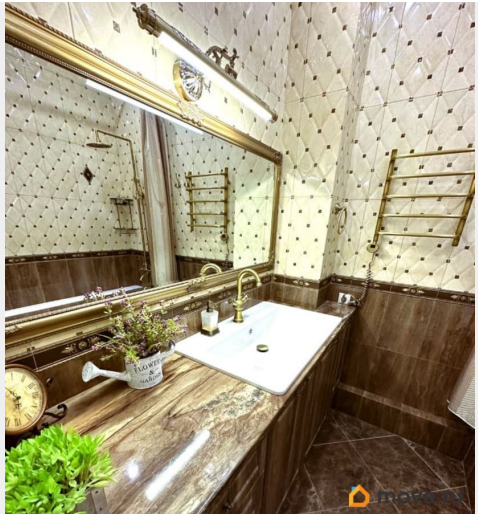
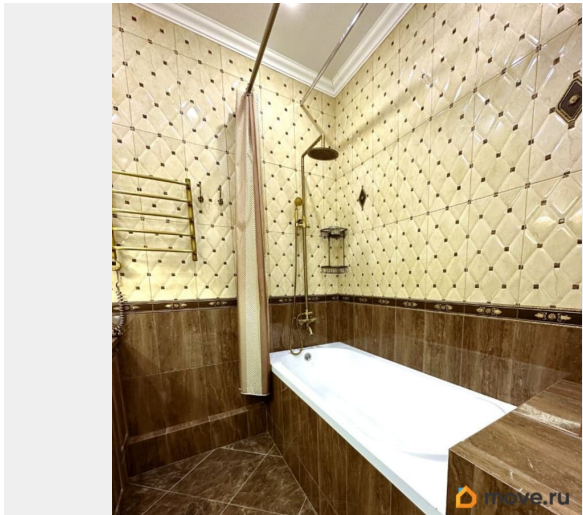
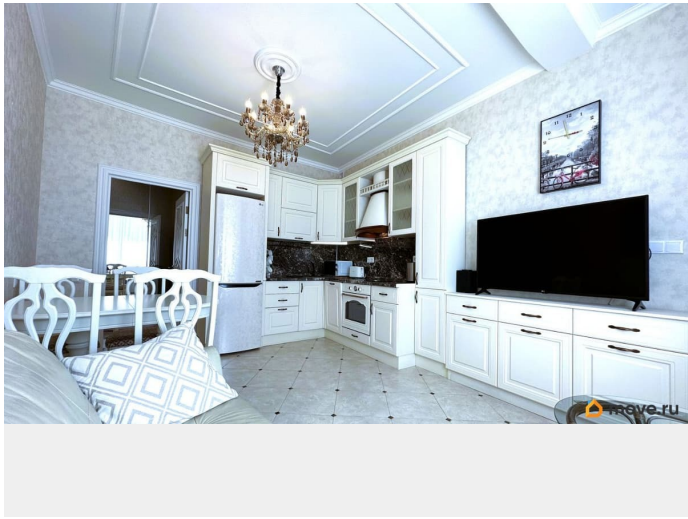
да

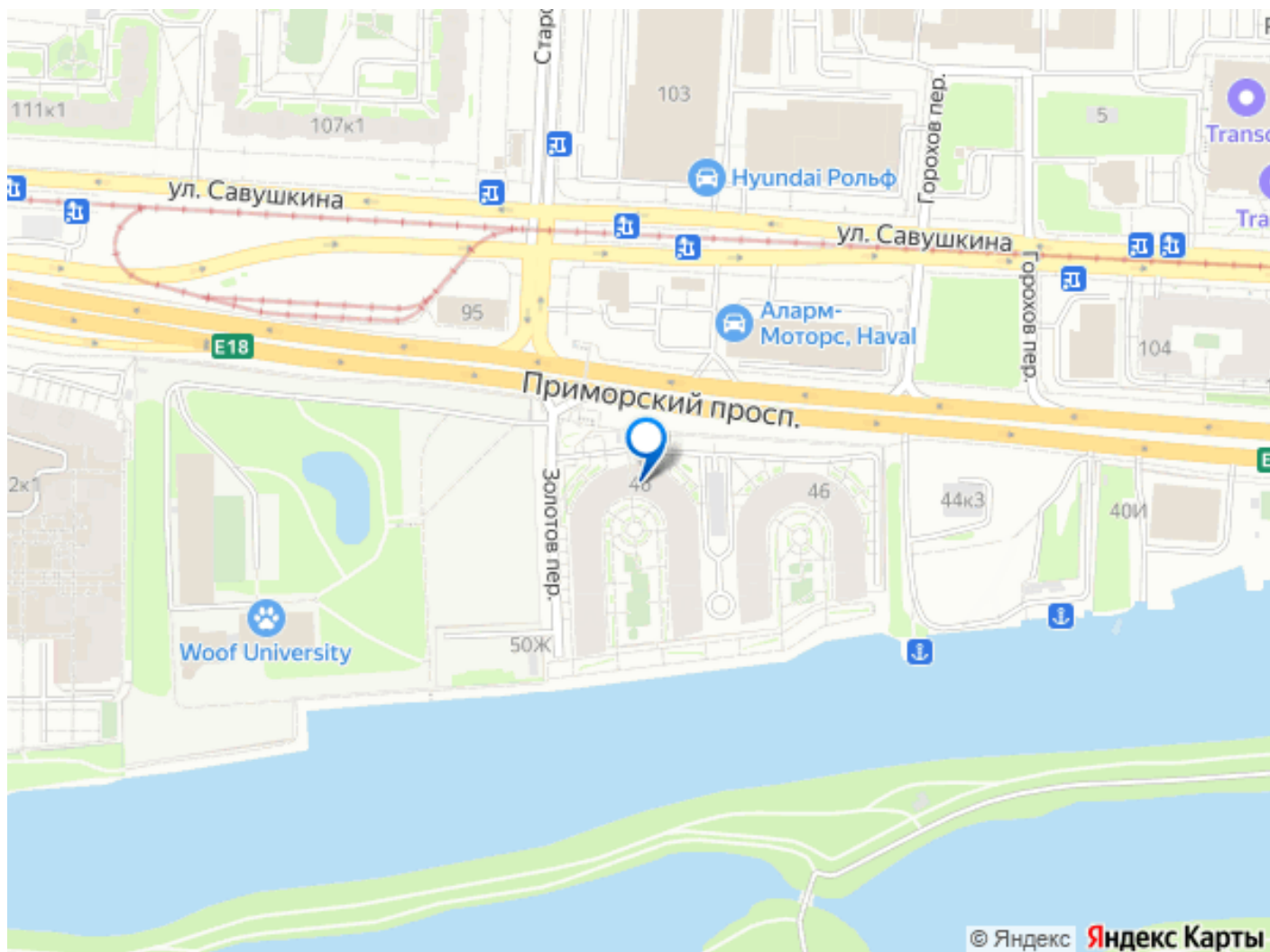
интернет, мебель, мебель на кухне, телевизор, стиральная
машина, холодильник, лифт, парковка

Описание

Сдается ЕВРОДВУШКА в ЖК «STOCKHOLM»
(берег Большой Невки) 15 мин. пеш. от метро
«Старая Деревня» 5 мин. транспортом от
метро «Беговая» 1 мин. от ЗСД (выезд на
Север и на Юг города) ===== -- планировка
(см. на фото): -- просторная кухня-гостиная
(столовая); -- светлая спальня (окна и кухни и
спальни во двор в сторону воды); --
раздельный санузел; -- функциональная
прихожая. ===== Оснащение: -- в квартире
присутствует вся необходимая мебель и
бытовая техника; -- встроенная кухня со
встроенной бытовой техникой (вкл.
посудомоечную машину); -- полы с
подогревом -- новая встроенная подъемная
кровать (НОВЫЙ МАТРАС), кровать не
занимает пространство в комнате -- диван на
кухне тоже раскладной -- большое
количество шкафов, ящиков ===== О доме
(о ЖК): ЖК Stockholm это два дома премиум-
класса, расположенные на Приморском

проспекте напротив Елагина острова. Здесь вы ежедневно будете любоваться парковой зеленью и закатным заливом. За счет уникальной формы домов все квартиры в них видовые, а жителям доступна инфраструктура сразу двух районов. ===== -- в доме есть колясочная (велосипедная), небольшое количество квартир -- видеонаблюдение, консьерж-сервис, полностью закрытая охраняемая территория -- парковка на прилегающей территории, также на закрытой территории (свободная), есть места в аренду в подземном паркинге (при необходимости) -- детская площадка, двор БЕЗ машин. ===== Полноценная инфраструктура: -- рядом с ЖК гипермаркет «О.кей», «Перекресток», ТРК «Атлантик-сити», ТРК «Меркурий», ТК «Старая деревня», ТРК «Гулливер», кинотеатры, рестораны, фитнес, ТРК «Питерленд» с аквапарком; -- на другом берегу Большой Невки - Елагин и Крестовский остров (много мест для прогулки и развлечения, соединяются пешеходными мостиками); -- живописный большой парк 300-летия Санкт-Петербурга; -- ЗСД позволяет добраться практически до любой части города с Севера на Юг (в Центр, на Петроградскую сторону и на Васильевский остров в считанные минуты даже в период пробок в городе!!! От ЖК до Южной части КАД (развязка в районе Дачного) путь занимает 25 минут! А до аэропорта Пулково - 35 минут! ===== По оплатам: 90 000 р./мес +КУ (5000 летом, 6500 зимой) = стоимость аренды 90 000 р. = депозит (или «залог», возвратный) 54 000 р. = комиссия





Move.ru - вся недвижимость России