

🕒 Создано: 09.01.2026 в 18:15

Обновлено: 21.01.2026 в 17:13

**Санкт-Петербург, Комендантский  
проспект, 65**

**59 000 ₽**

Санкт-Петербург, Комендантский проспект, 65

Округ

[СПБ, Приморский район](#)

Улица

[проспект Комендантский](#)

## Квартира

Количество комнат

1

Высота потолков

2.75 м

Жилая площадь

13.9 м<sup>2</sup>

Площадь кухни

23 м<sup>2</sup>

Общая площадь

51.8 м<sup>2</sup>

Этаж

12/20

## Детали объекта

Тип сделки

Сдаю

Раздел

[Квартиры](#)

Тип балкона

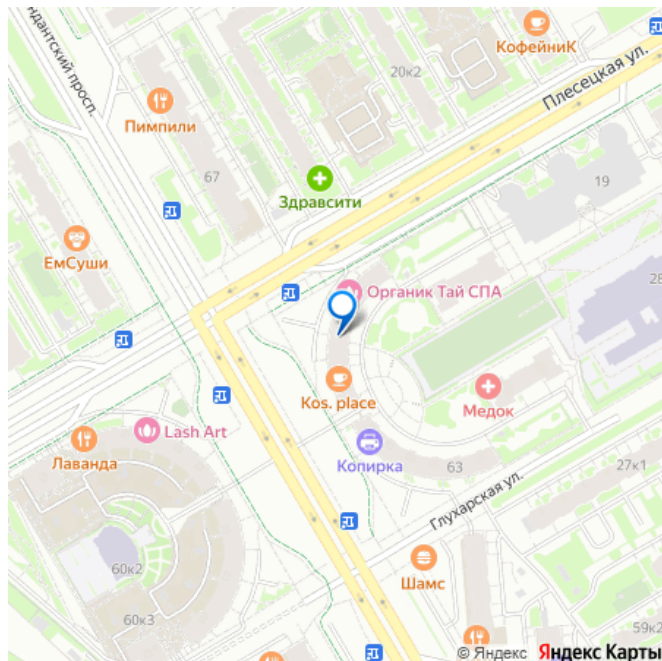
<https://spb.move.ru/objects/9287874889>

**Яна Дулова, МАКРОМИР**

**НЕДВИЖИМОСТЬ**

**79117879937**

для заметок



лоджия

Тип санузла

совмещенный

Вид из окна

на улицу

Ремонт

дизайнерский

Квартира в новостройке

да

Год сдачи

2022 г.

Заселение с детьми

да

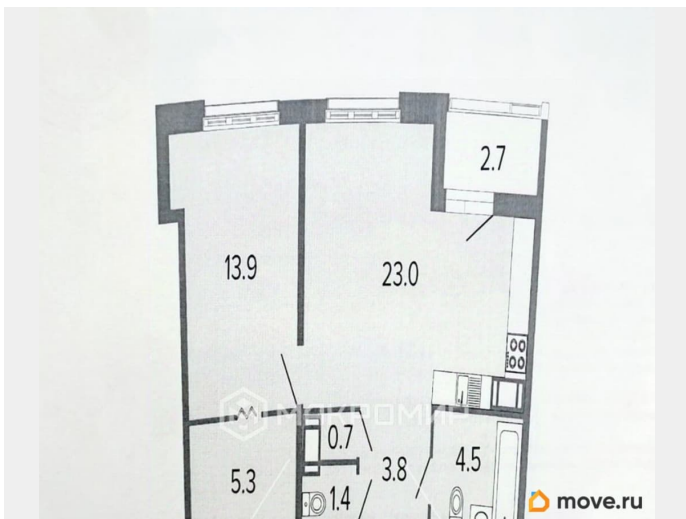
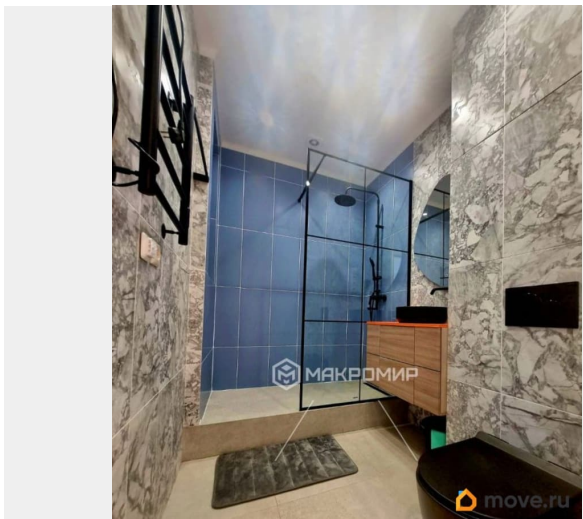
мебель, мебель на кухне, телевизор, стиральная машина,  
холодильник, лифт, парковка

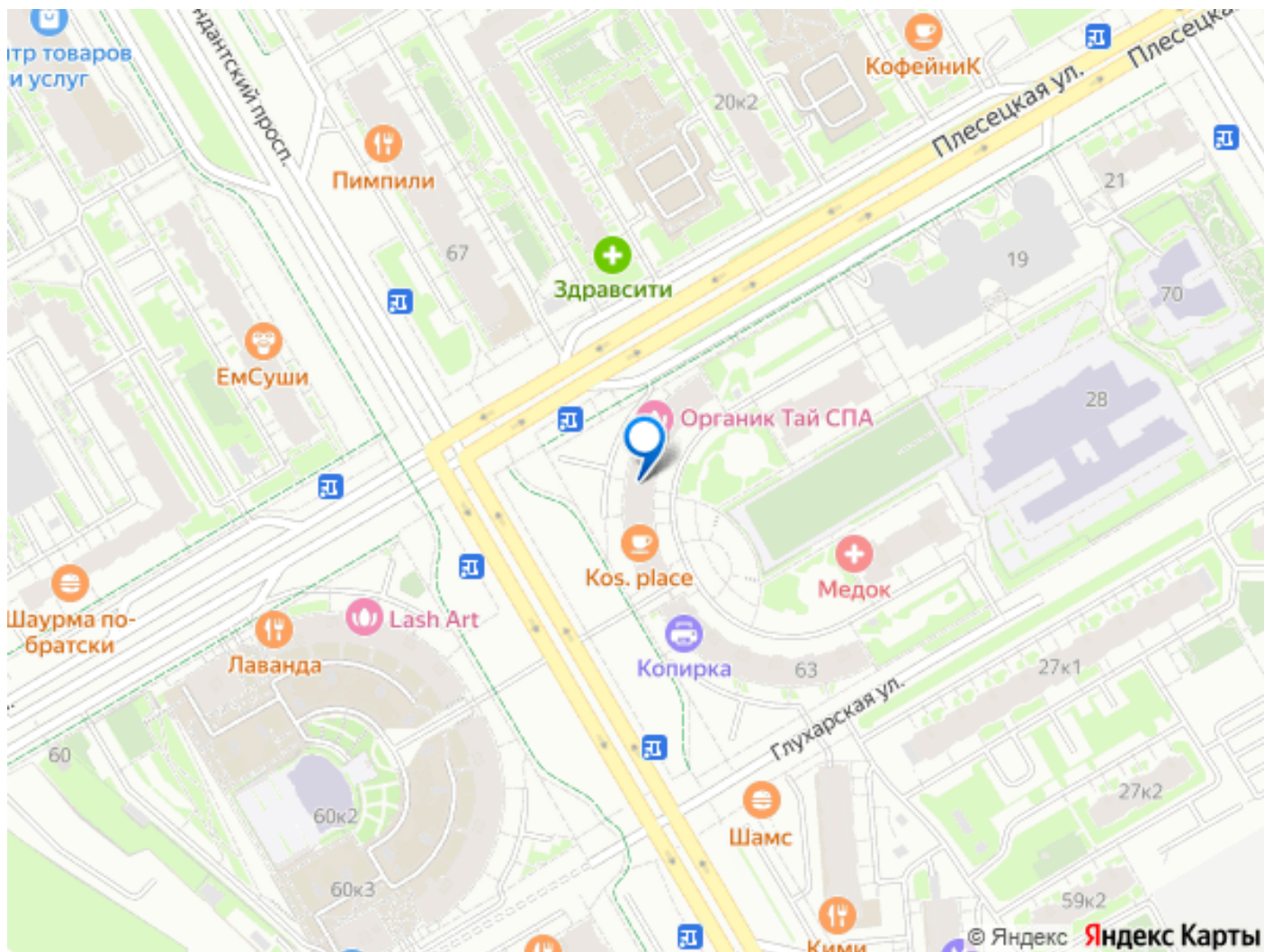
## Описание

Арт. 49203014 Вместе с ПАРКИНГОМ в долгосрочную аренду просторная и светлая меблированная Евродвушка 51,8 м² в Приморском районе с прекрасным панорамным видом на красивый и яркий проспект! Квартира: Квартира полностью укомплектована современной и новой мебелью и техникой; Сделан качественный дизайнерский евроремонт, теплые полы; Мебель и техника соответствует фотографиям; Квартира расположена на 12 этаже; Общая площадь 51,8 м²; Спальня 13,9 м², со встроенной гардеробной 5,3 м²; Просторная кухня-гостиная 23 м², с выходом на лоджию с панорамным остеклением; Просторный коридор со встроенной гардеробной и прачечной! Дом и ЖК: ЖК «Ultra City» от застройщика Элит-класса, компании RBI; С улучшенными фасадами

теплоизоляцией, дизайнерская отделка керамической плиткой холла и vestibule; Четыре бесшумных лифта фирмы OTIS; На территории жилого комплекса есть собственный детский сад и общеобразовательная школа; Обустроена придомовая территория, развивающие игровые детские площадки, площадка work-out, прогулочные зоны, зоны для выгула домашних питомцев; Территория дома огорожена и закрыта, двор без машин. Ведется круглосуточное видеонаблюдение, вход на территорию только по индивидуальному ключу; В доме подключены коммуникации с высоким классом энергоэффективности, 4х ступенчатая очистка холодной воды; В составе жилого комплекса свой охраняемый многоуровневый паркинг. Инфраструктура: В пешей доступности продуктовые магазины, поликлиники, общеобразовательные школы, гимназии, лицей, гипермаркеты, рестораны, центры красоты и здоровья и крупные ТРК; Множество живописных мест для прогулок ИЗОТОВСКИЙ СКВЕР, ЛАСХТИНСКИЙ РАЗЛИВ, «ПАРК 300-ЛЕТИЯ САНКТ-ПЕТЕРБУРГА», «ЮНТОЛОВСКИЙ ЗАКАЗНИК»; До станции метро Комендантский проспект 7 мин. на транспорте, до м. Пионерская 20 мин. на транспорте; Остановка общественного транспорта в 5ти минутах от дома; Удобный выезд на КАД и ЗСД; В перспективе будет открыта новая станция метро в десяти минутах ходьбы от жилого квартала. Условия аренды: Комиссия 50%. Залог 100 % (возможно внести по частям). 54 000 р/мес + (КУ). Позвоните, и мы согласуем с Вами показ квартиры в удобное для Вас время!







Move.ru - вся недвижимость России