

🕒 Создано: 01.02.2026 в 14:23

🔄 Обновлено: 04.02.2026 в 13:21

Собственник

79818743990

**Санкт-Петербург, шоссе Суздальское,
20к4**

45 000 ₽

Санкт-Петербург, шоссе Суздальское, 20к4

Округ

[СПБ, Приморский район](#)

Квартира

Количество комнат

1

Высота потолков

2.7 м

Жилая площадь

15.5 м²

Площадь кухни

15.8 м²

Общая площадь

51 м²

Этаж

2/25

Детали объекта

Тип сделки

Сдаю

Раздел

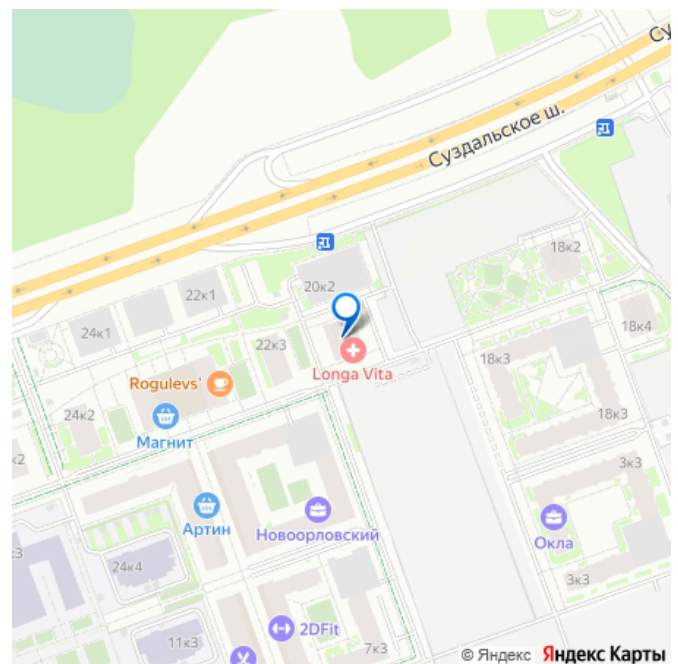
[Квартиры](#)

Тип балкона

лоджия

Тип санузла

для заметок



раздельный

Ремонт

евро

Квартира в новостройке

да

Год сдачи

2022 г.

Заселение с детьми

да

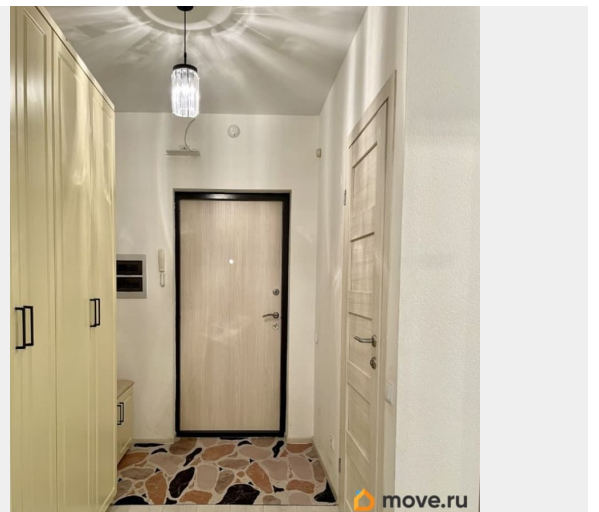
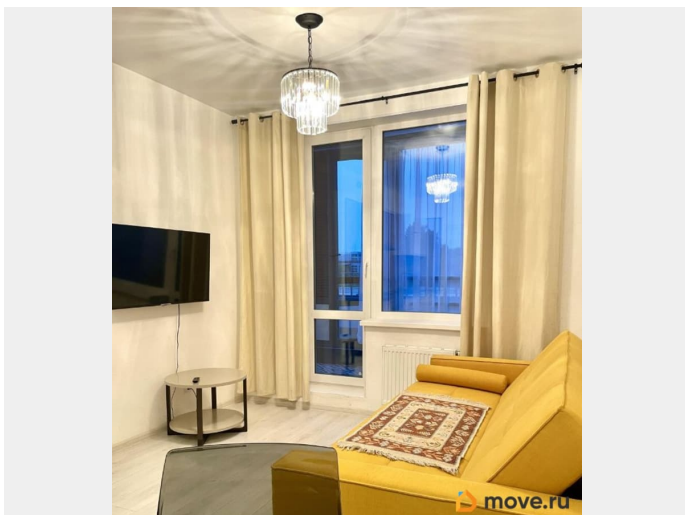
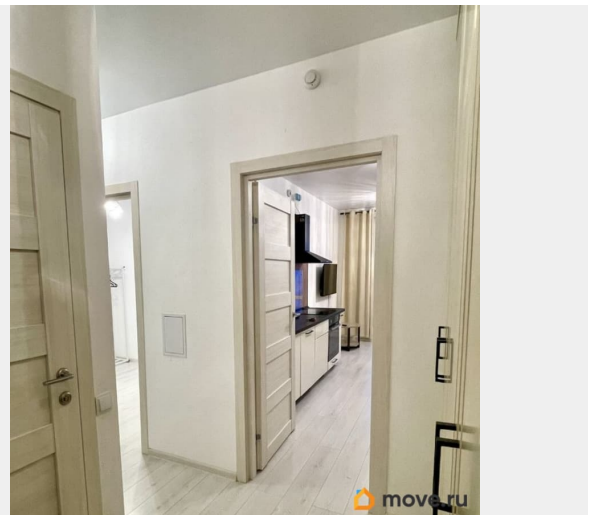
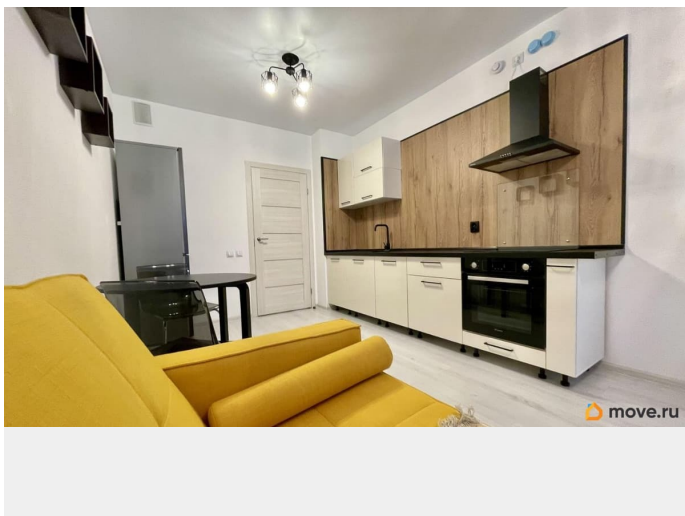
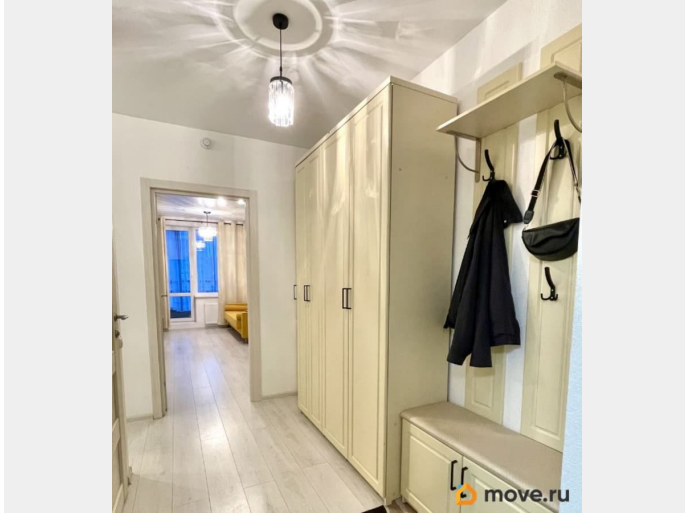
мебель, мебель на кухне, телевизор, стиральная машина, холодильник, лифт, парковка

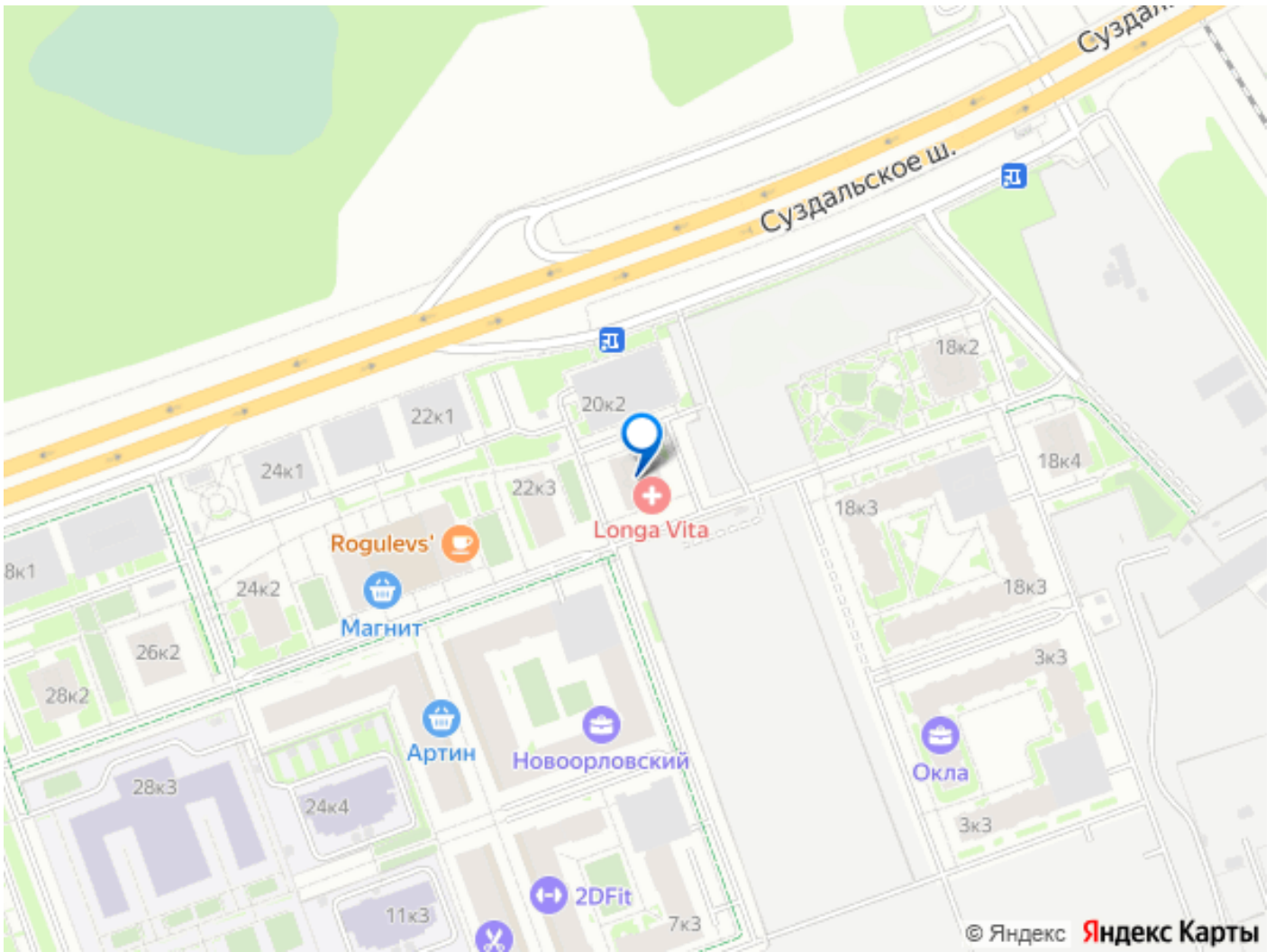
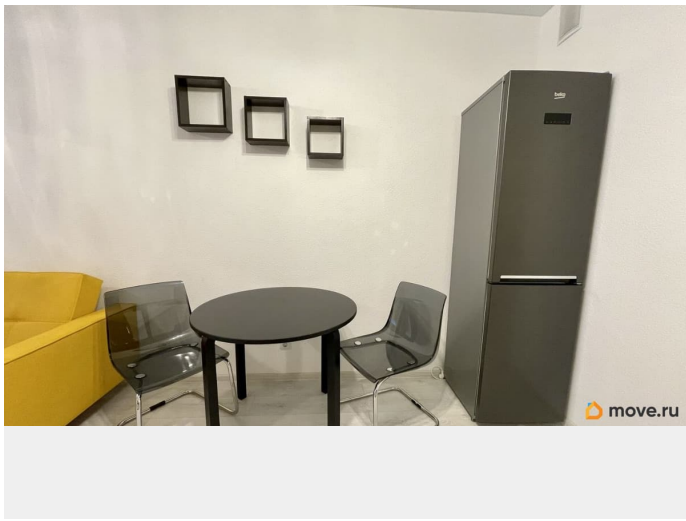
Описание

Сдаю уютную однокомнатную (евро2) квартиру в современном жилом доме. Общая площадь — 51 кв.м (45 кв.м по плану + 6 кв.м лоджия). Квартира расположена на 2 этаже (соседей внизу нет). Оба окна во двор. В комнате большая двуспальная кровать с матрасом 200x180 см. Кухня оборудована современной техникой: -холодильник - посудомоечная машина -духовой шкаф - чайник -телевизор (смарт ТВ).

Раскладывающийся диван находится в кухне-гостиной, из которой можно попасть в просторную лоджию. Но главный сюрприз - это выход из лоджии на террасу. Для автомобилистов наземная парковка, прямо у дома вход в крытый многоуровневый паркинг. Школа, детский сад. Территорию микрорайона патрулирует охрана Воевода. До метро «Проспект Просвещения» на автомобиле 5-7 мин, на автобусе 15 минут. Договор аренды напрямую от собственника, комиссии нет. Залог 45т можно разбить на части. Отдельно арендатором оплачивается КУ и счетчики, летом ~3 т.?, зимой ~5-6т.?

Подходит для 1-3 человек, можно с детьми.
Звоните и я с радостью договорюсь с Вами о
показе квартиры.





Move.ru - вся недвижимость России