

Создано: 01.12.2025 в 10:21

Обновлено: 08.12.2025 в 10:38

**Санкт-Петербург, Товарищеский
проспект, 32к1**

45 000 ₽

Санкт-Петербург, Товарищеский проспект, 32к1

Округ

[СПБ, Невский район](#)

Улица

[проспект Товарищеский](#)

Квартира

Количество комнат

1

Жилая площадь

18 м²

Площадь кухни

17 м²

Общая площадь

53 м²

Этаж

11/14

Детали объекта

Тип сделки

Сдаю

Раздел

[Квартиры](#)

Тип балкона

балкон

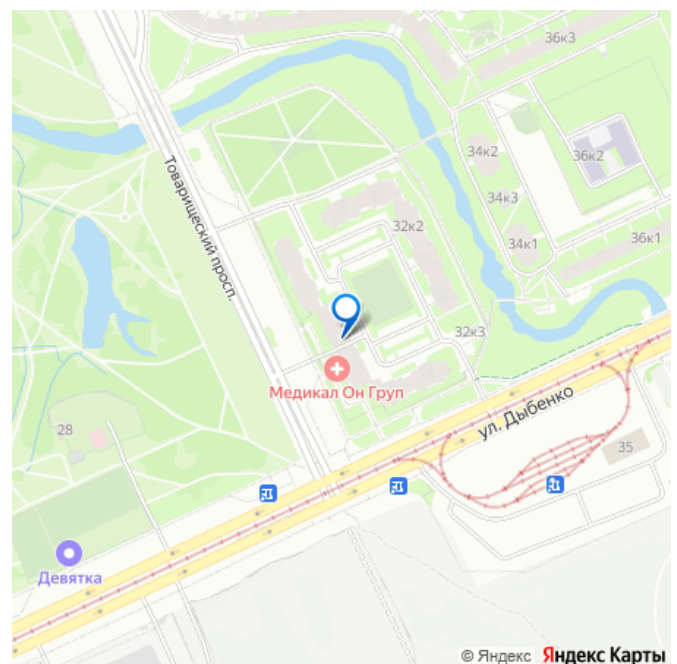
Тип санузла

<https://spb.move.ru/objects/9287008494>

**Ирина Андреева, Торговый Дом
Недвижимости**

79818209243

для заметок



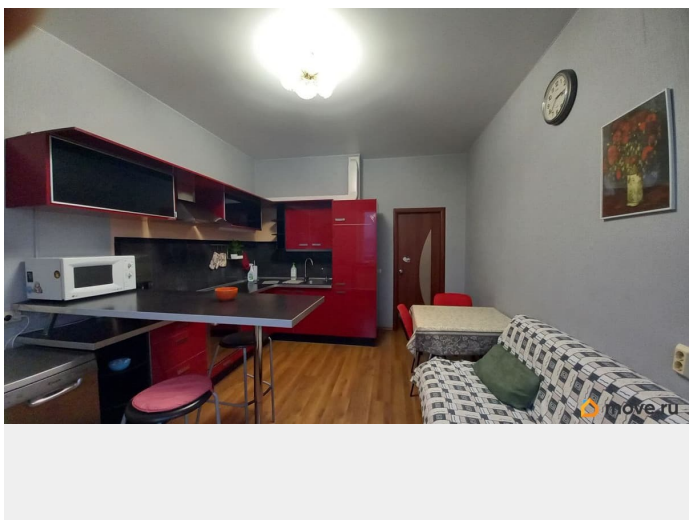
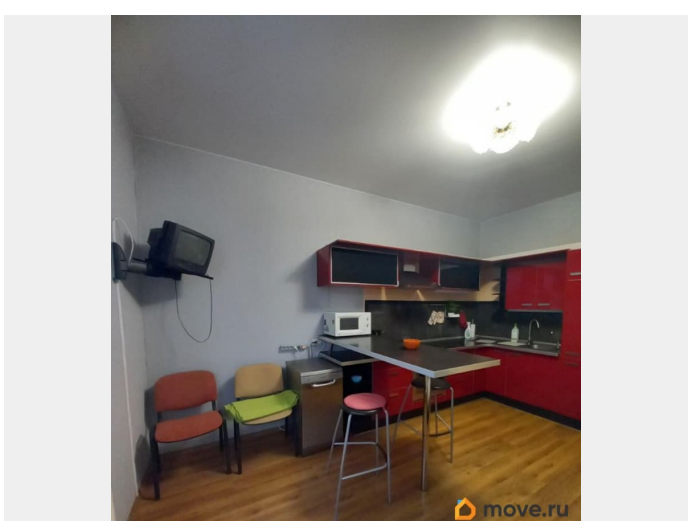
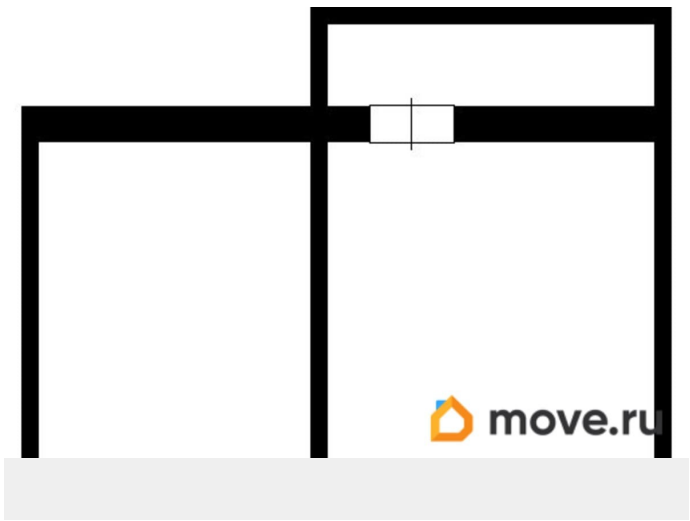
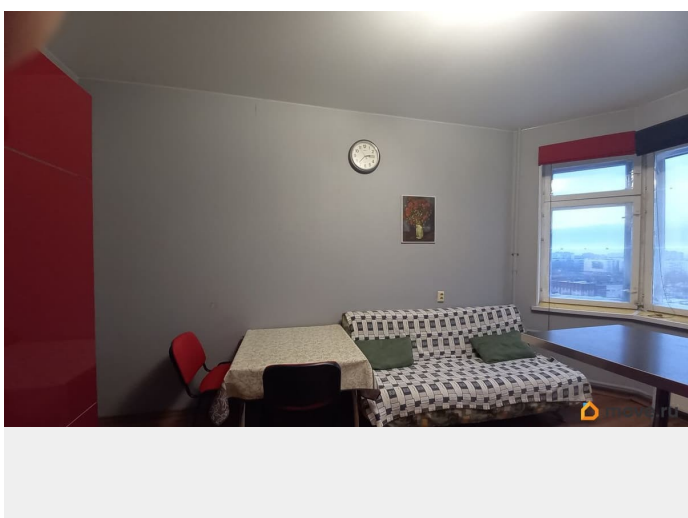
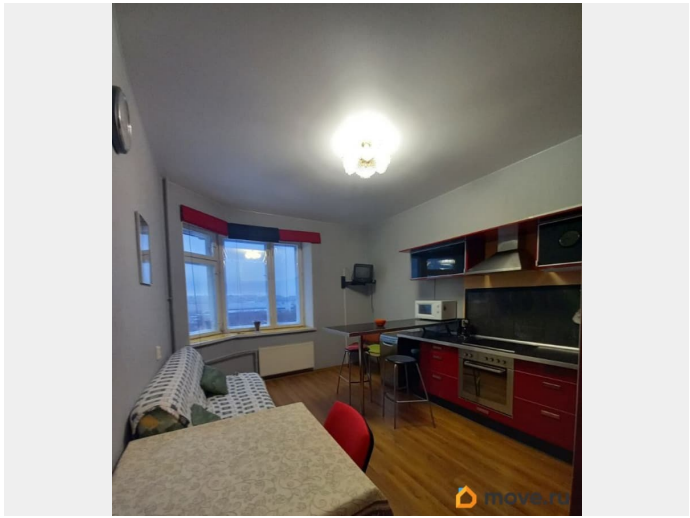
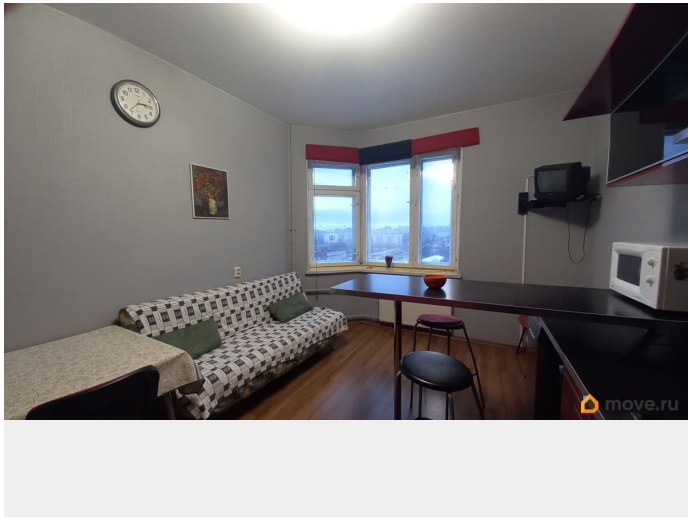
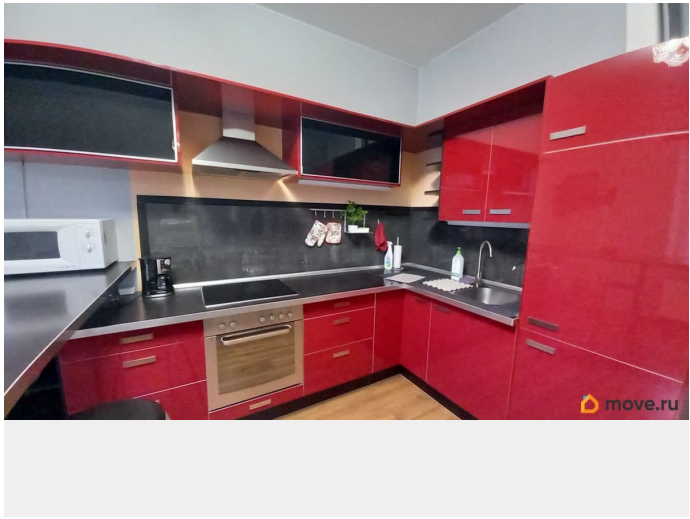
Ремонт

косметический

мебель, мебель на кухне, телевизор, стиральная машина,
холодильник, лифт, парковка

Описание

Сдается на длительный срок просторная, видовая квартира в Невском районе Санкт-Петербурга, до ближайшей станции метро Улица Дыбенко пешком 10 мин. Квартира расположена на 11 этаже 14-этажного кирпичного дома постройки 2006 года. Общая площадь квартиры 53 кв.м., жилая площадь 18 кв.м., кухня 17 кв.м., высота потолков 3 м. Квартира очень светлая, теплая, имеет отличную планировку, комната правильной формы с выходом на балкон, большая светлая кухня, просторный коридор с оборудованной гардеробной для хранения вещей. В квартире есть вся необходимая мебель и бытовая техника. Дом кирпичный, парадная в хорошем состоянии, после ремонта. Уютный внутренний двор с закрытой территорией. Придомовая территория закрыта и ухожена, имеются парковочные места(за доп.плату), качественная работа управляющей компании. В непосредственной близости парк Есенина, школы, супермаркеты, магазины, кафе и пекарни, ТЦ «Невский», фитнес-центр с бассейном, заведения сферы услуг, банки. Отличная транспортная доступность. Пешая до метро «Улица Дыбенко», у дома остановки общественного транспорта (автобус, троллейбус. трамвай), удобный выезд на основные магистрали города.





Move.ru - вся недвижимость России