

Создано: 02.02.2026 в 14:33

Обновлено: 02.02.2026 в 14:52

Санкт-Петербург, улица Вадима

Шефнера, 12к2

58 000 ₽

Санкт-Петербург, улица Вадима Шефнера, 12к2

Округ

[СПБ, Василеостровский район](#)

Улица

[улица Вадима Шефнера](#)

Квартира

Количество комнат

1

Высота потолков

2.8 м

Жилая площадь

16 м²

Площадь кухни

22 м²

Общая площадь

53 м²

Этаж

1/6

Детали объекта

Тип сделки

Сдаю

Раздел

[Квартиры](#)

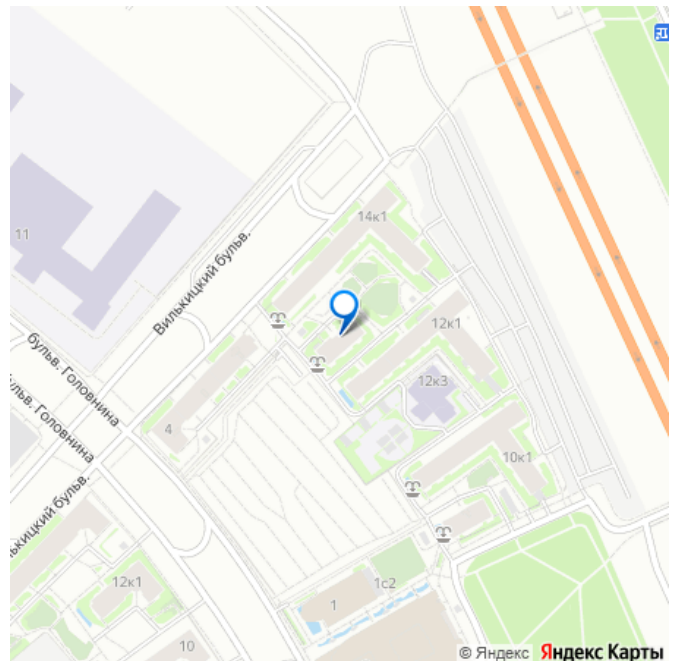
Тип балкона

<https://spb.move.ru/objects/9288648786>

Морской фасад, Морской фасад

79817413739

для заметок



лоджия

Тип санузла

два

Вид из окна

во двор

Ремонт

евро

Квартира в новостройке

да

Год сдачи

2016 г.

интернет, мебель, мебель на кухне, телевизор, стиральная машина, холодильник, лифт, парковка

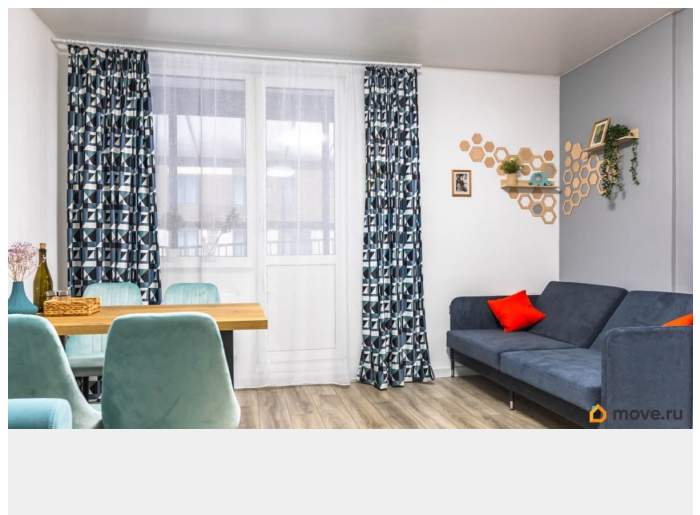
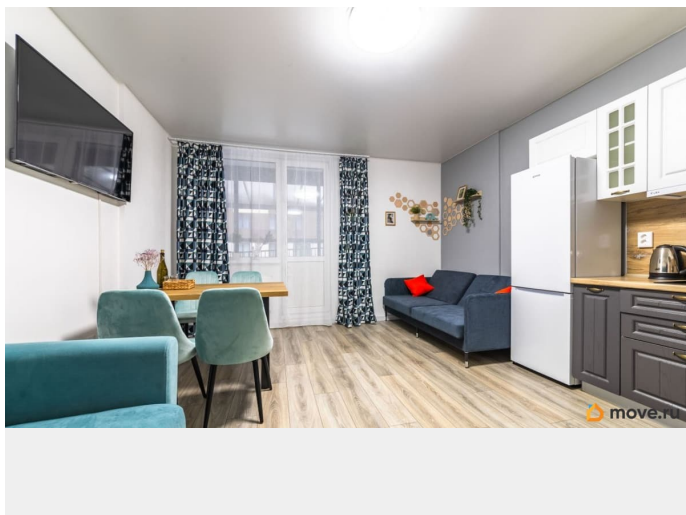
Описание

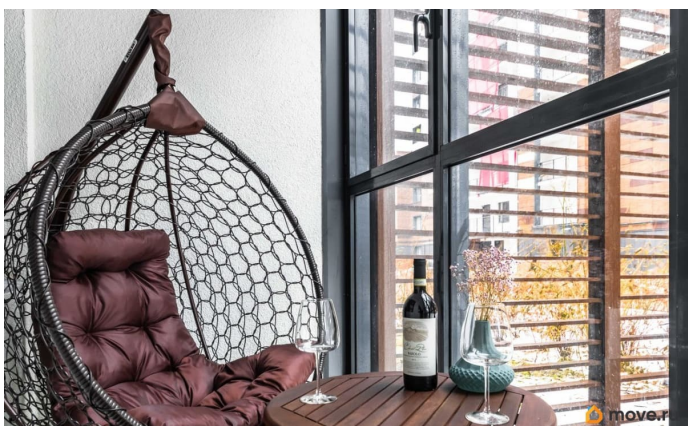
2-евро с собственной террасой 20 м2, в близи от центра, закрытый комплекс,приватная территория. Аренда от 1 месяца! Квартира укомплектована качественной мебелью и техникой: 6 - Спальных мест (1 - двуспальные кровать, 2 - двуспальных дивана). Терраса - 20 м2 с подвесными креслами и мебелью. Техника (2 шт.- Smart телевизор , варочная панель, посудомоечная машина, холодильник, стиральная машина, водонагреватель, микроволновая печь, электрочайник, фен, утюг);
Высокоскоростной интернет, WI-FI, пакет цифрового телевиденья и фильмов.
Полностью оборудованная кухня с посудой и кухонными принадлежностями на 6 персон;
Гладильная доска, сушилка для белья;
Ванная комната с включенными в стоимость туалетными принадлежностями (комплект полотенец, гели, шампуни, мыло);
Постельное бель, полотенца и т.д.

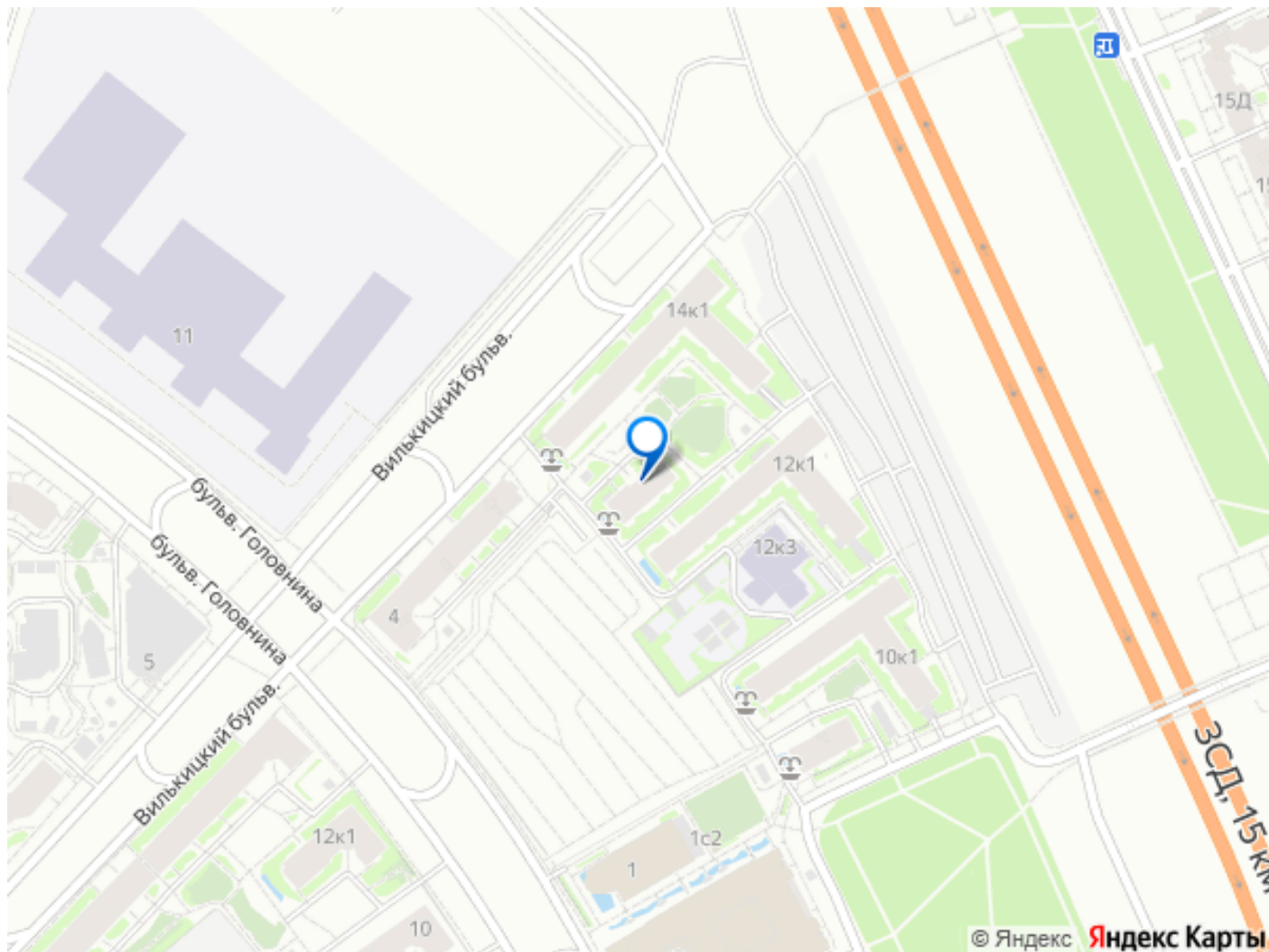
Транспортная доступность: Всего - 20 мин до центра на машине. Метро «Приморская» в 5 минутах на транспорте. Автобусная остановка в 7 мин от дома. В непосредственной близости располагается въезд на ЗСД, что позволяет быстро без пробок в любую точку города , в пределах 30 мин. вы сможете добраться до аэропорта Пулково. О жилом комплексе:

Круглосуточная охрана, видеонаблюдение, система контроля доступа. Зоны барбекю, спортивные и детские тематические площадки, уличные тренажеры. Дворы без машин Бесплатное «такси» на Гольфкаре по территории жилого комплекса. Соседский комьюнити центр (коворкинг, спортзал, детская комната, развлечения и досуг).

Также на территории жилого комплекса: Пекарни , кофейни, Аптеки. Сетевые продуктовые магазины (Вкусвилл, Пятерочка, Верный и т.д.) Пиццерия, суши, WOK Пункты выдачи маркетплейсов Ozon, Яндекс маркет и WB Винный бутик и много другое







Move.ru - вся недвижимость России