

🕒 Создано: 26.11.2025 в 18:34

Обновлено: 07.12.2025 в 14:13

**Санкт-Петербург, бульвар Александра
Грина, 1**

45 000 ₽

Санкт-Петербург, бульвар Александра Грина, 1

Округ

[СПБ, Василеостровский район](#)

Квартира

Количество комнат

1

Жилая площадь

15 м²

Площадь кухни

25 м²

Общая площадь

55 м²

Этаж

13/19

Детали объекта

Тип сделки

Сдаю

Раздел

[Квартиры](#)

Тип балкона

лоджия

Тип санузла

совмещенный

Вид из окна

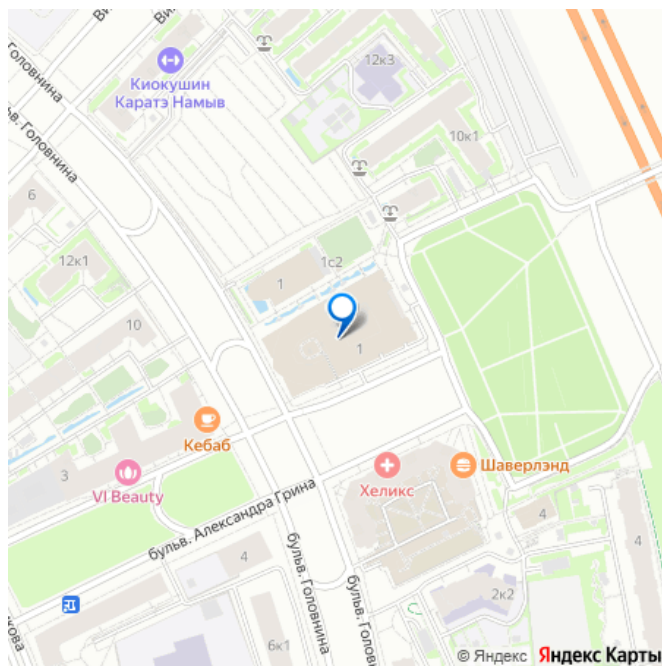
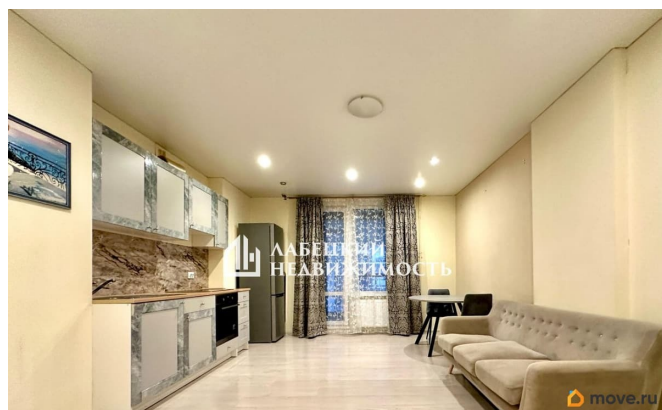
<https://spb.move.ru/objects/9286941756>

Даниил Удовицкий, Лабетский

Недвижимость

79812268205

для заметок



во двор

Ремонт

евро

Квартира в новостройке

да

Заселение с детьми

да

Заселение с животными

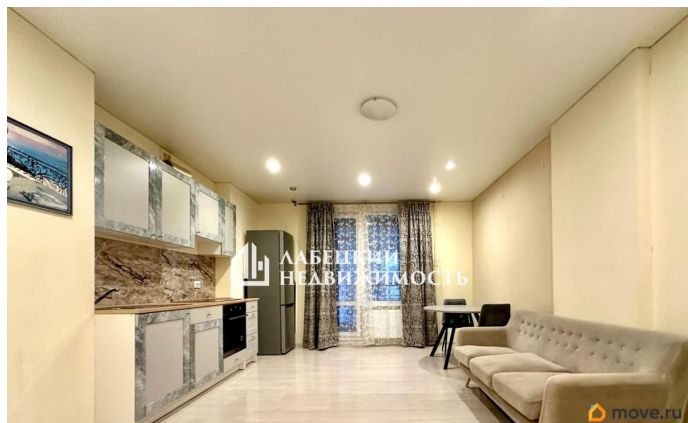
да

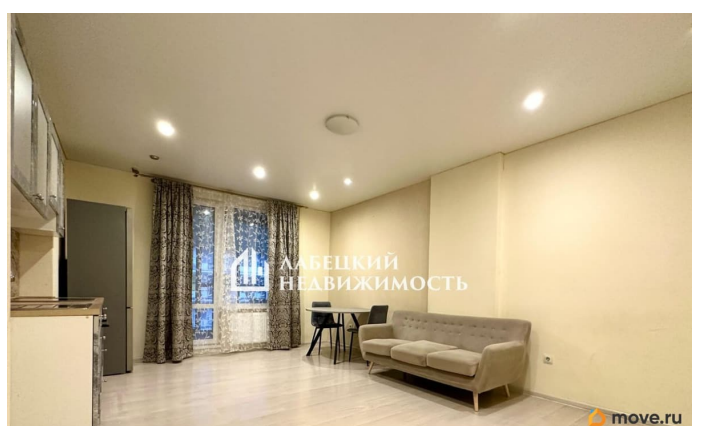
интернет, мебель, телевизор, стиральная машина,
холодильник, лифт

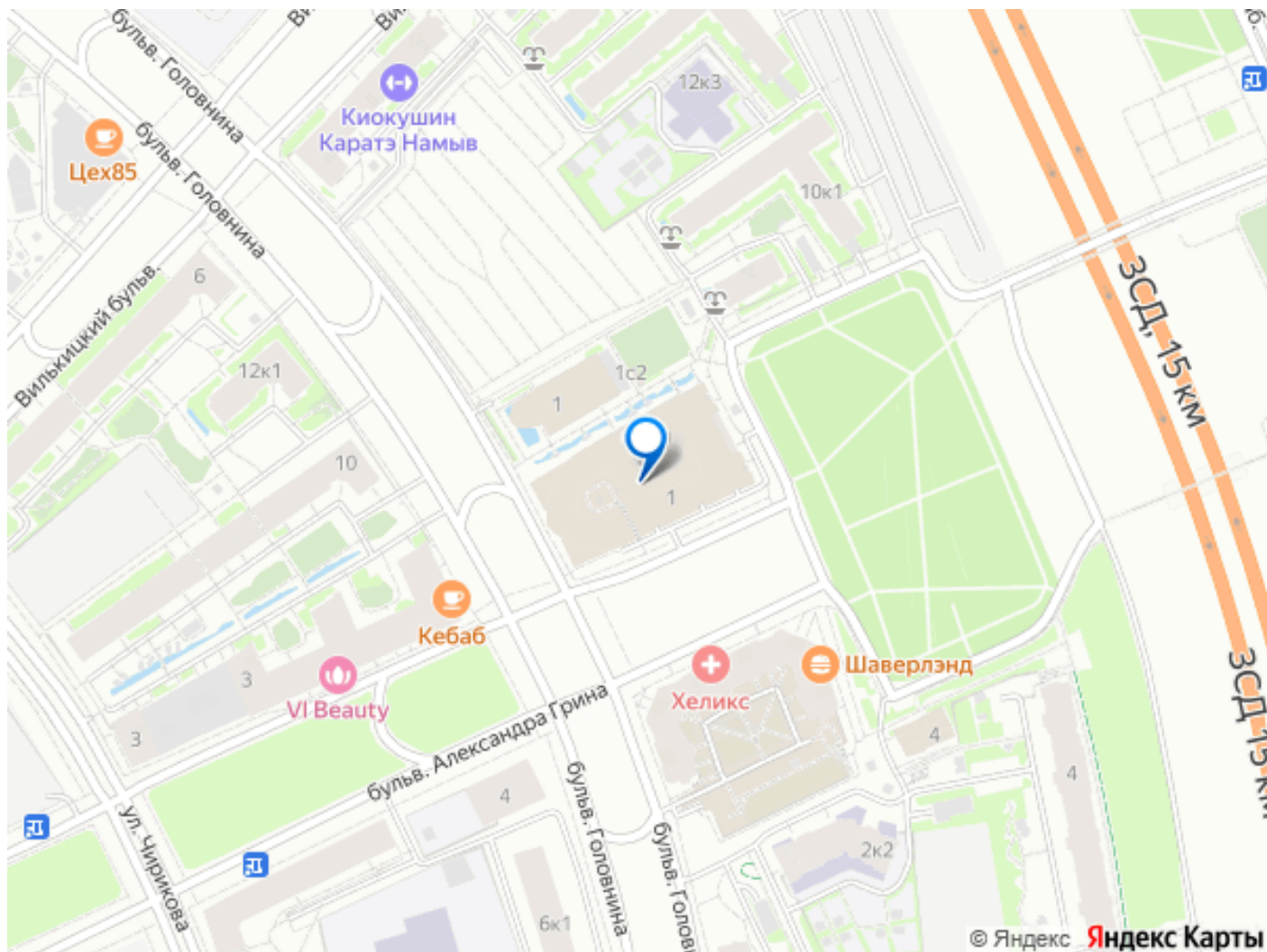
Описание

Добрый день! СДАЕМ просторные ЕВРО-ДВУХКОМНАТНЫЕ АПАРТАМЕНТЫ С УДОБНОЙ ПЛАНИРОВКОЙ В АПАРТ-ОТЕЛЕ НА ГРИНА 1, на намывной территории Васильевского острова. Кстати, если ВЫ сейчас продаете квартиру, то МЫ можем сразу ее КУПИТЬ. Безопасно и с удовольствием юридически сопроводим Вашу сделку, деятельность нашего агентства застрахована на 20 000 000 р. Будем рады покупкам с нами и у нас!) А теперь, подробнее: ПРО ДОКУМЕНТЫ ДОГОВОР НАЙМА БУДЕТ ПОДПИСАН ЛИЧНО СОБСТВЕННИКОМ. Сдается на длительный срок. ПРО АПАРТАМЕНТЫ Расположены на 13 этаже. Удобная планировка. Просторная кухня-гостиная, где с комфортом можно разместиться, с выходом на большую остекленную лоджию с панорамными окнами в пол. Жилая комната расположена в другой части объекта, что делает ее в самом деле изолированной. Функциональный коридор, просторная гардеробная, совмещенный вместительный санузел. Объект оборудован всем необходимым для комфортного

проживания. ПРО ДОМ И ИНФРАСТРУКТУРУ
Дом находится в ВАСИЛЕОСТРОВСКОМ
РАЙОНЕ на намывной территории в
ДИНАМИЧНО РАЗВИВАЮЩЕЙСЯ современной
части острова. Ближайшие станциям метро:
ПРИМОРСКАЯ и Горный институт, до них
можно добраться ОБЩЕСТВЕННЫМ
НАЗЕМНЫМ ТРАНСПОРТОМ, остановка
которого находится неподалеку от жилого
комплекса. Либо пешей получасовой
прогулкой :) Наземным транспортом можно
удобно добраться в ЦЕНТРАЛЬНЫЙ и
ПЕТРОГРАДСКИЙ район напрямую. Если
добираться на автомобиле 15-20 минут.
Рядом выезд на КАД, ЗСД. В районе соблюден
идеальный баланс с одной стороны это тихий
спокойный район, где есть все необходимое
для жизни, с другой стороны до центра рукой
подать. Рядом ФИНСКИЙ ЗАЛИВ,
НОВОСМОЛЕНСКАЯ НАБЕРЕЖНАЯ, основные
достопримечательности города и
Василеостровского района. За это время
сложилась ВСЯ НЕОБХОДИМАЯ
ИНФРАСТРУКТУРА - магазины «Семишагофф»,
«Пятерочка», аптека «Будь здоров»,
рестораны, кафе, банки, поликлиники,
салоны красоты, ТЦ, Кинотеатры и многое
другое. ЗВОНИТЕ, чтобы записаться на
просмотр и ощутить прелесть жизни на
ВАСИЛЬЕВСКОМ ОСТРОВЕ.







Move.ru - вся недвижимость России