

Создано: 11.12.2025 в 16:32

Обновлено: 22.01.2026 в 14:03

**Санкт-Петербург, Петропавловская
улица, 4**

90 000 ₽

Санкт-Петербург, Петропавловская улица, 4

Округ

[СПБ, Петроградский район](#)

Улица

[улица Петропавловская](#)

Квартира

Количество комнат

1

Жилая площадь

35 м²

Площадь кухни

18 м²

Общая площадь

58 м²

Этаж

7/7

Детали объекта

Тип сделки

Сдаю

Раздел

[Квартиры](#)

Тип балкона

лоджия

Тип санузла

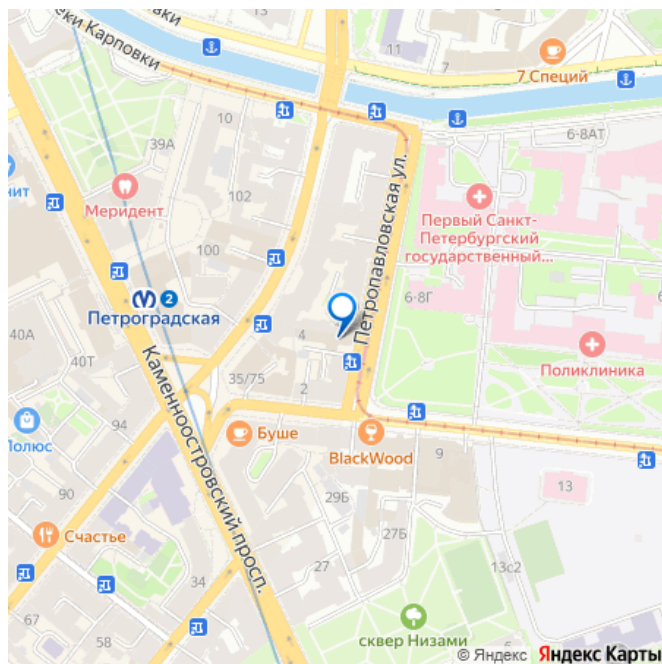
<https://spb.move.ru/objects/9287369244>

Ксения Косарева, ЦЕХ

НЕДВИЖИМОСТИ

79819201799

для заметок



совмещенный

Вид из окна

на улицу

Ремонт

дизайнерский

Заселение с детьми

да

Заселение с животными

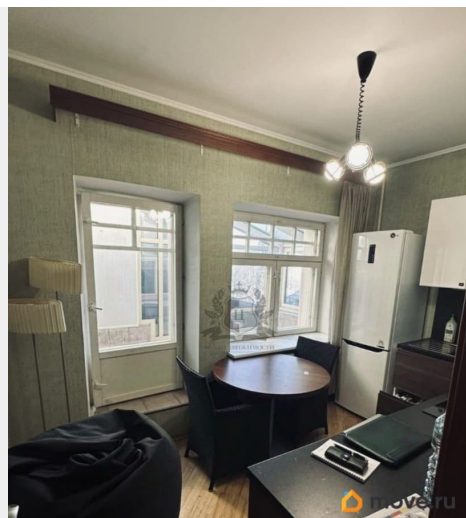
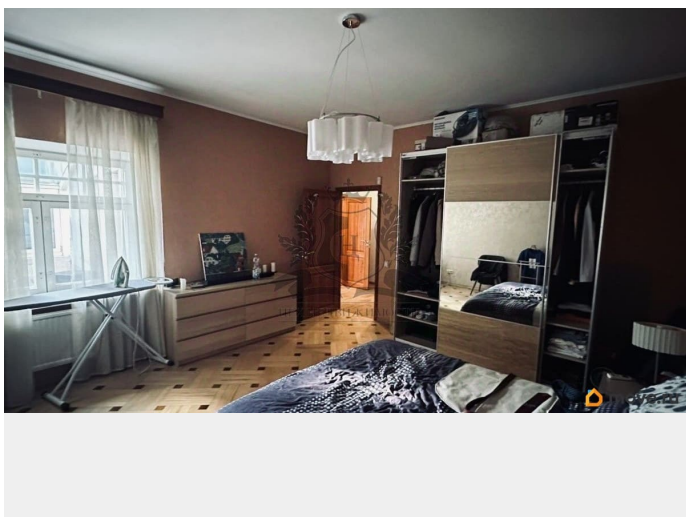
да

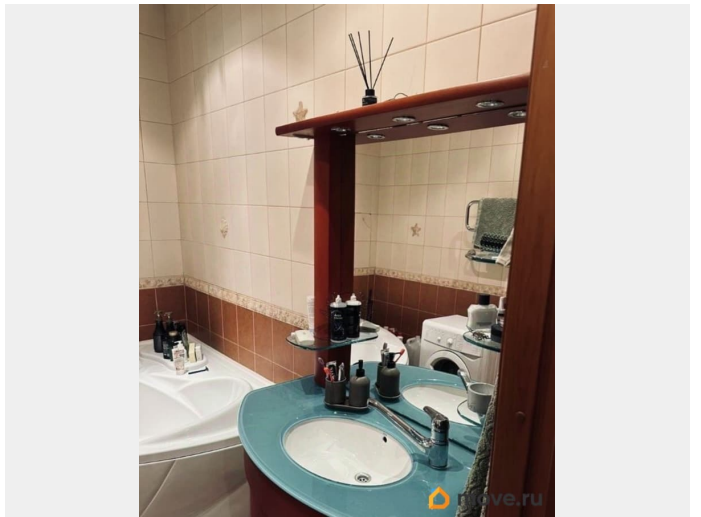
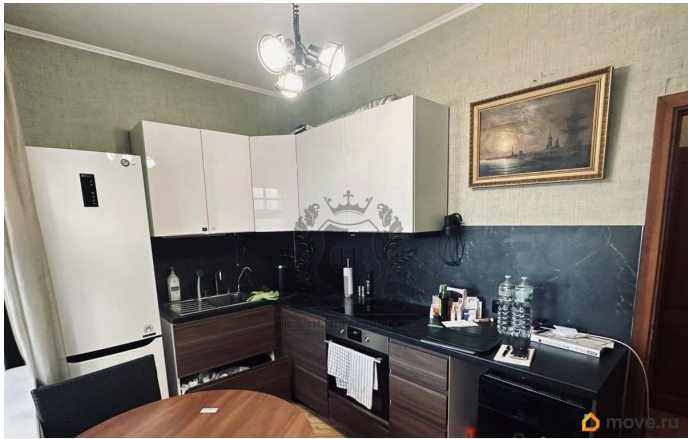
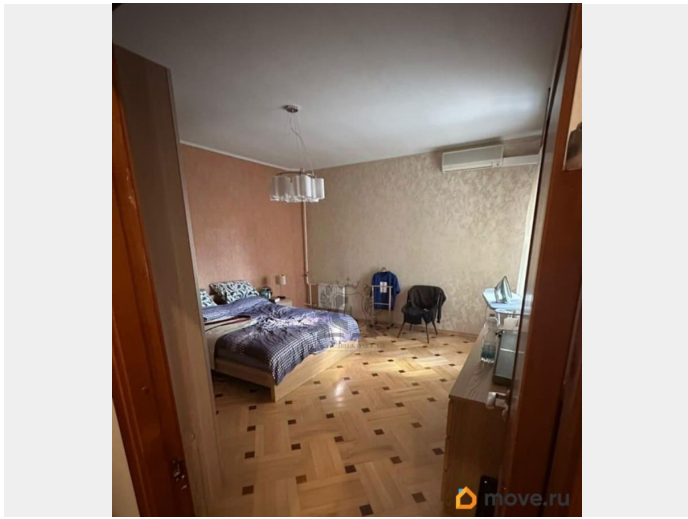
интернет, мебель, мебель на кухне, стиральная машина,
холодильник, лифт, парковка

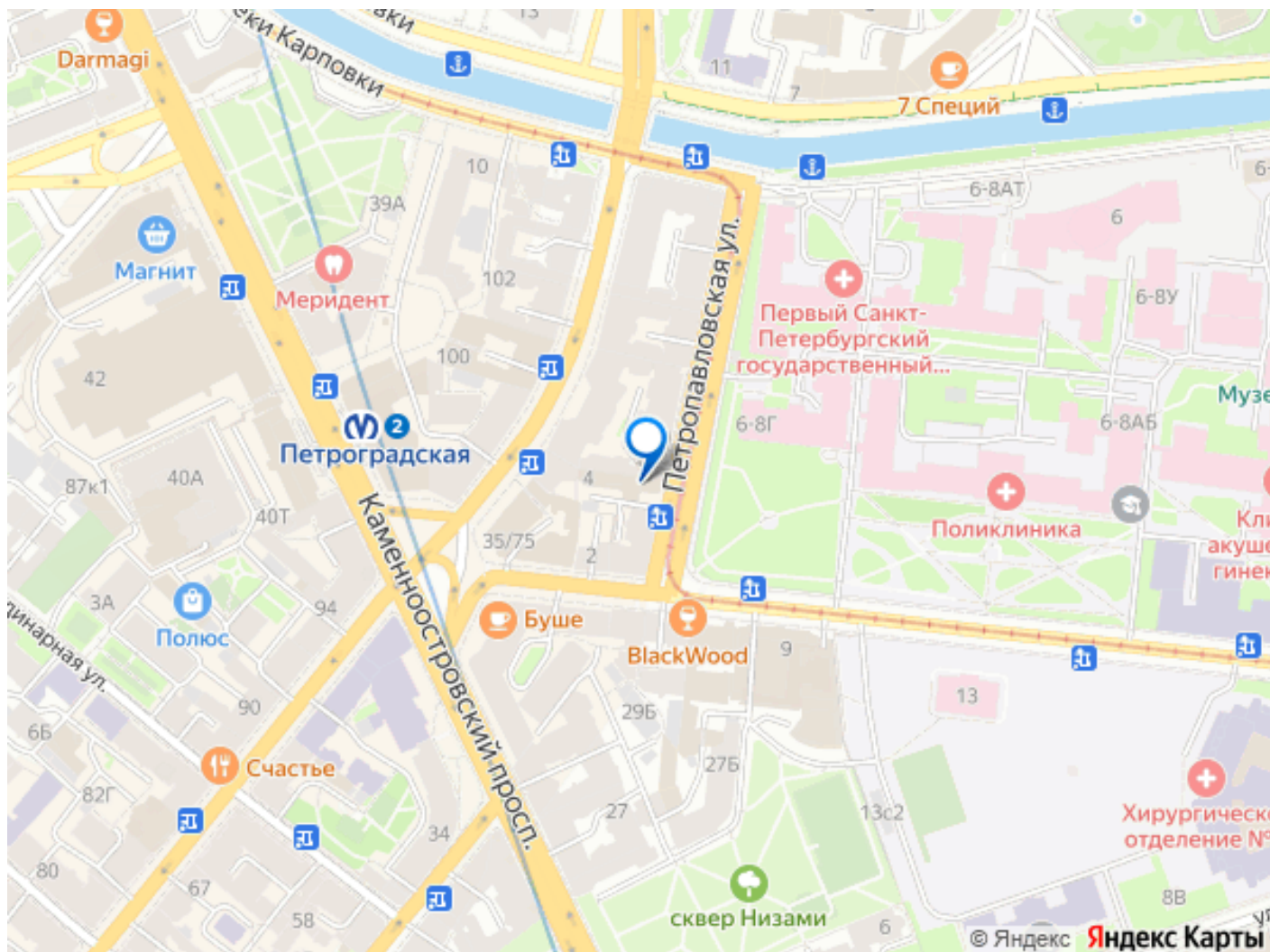
Описание

Арт. 127709393 Сдаётся стильная, уютная квартира в центре Петроградского района! Петропавловская ул., д. 4 — всего в нескольких минутах ходьбы от метро «Петроградская»! Идеальный вариант для тех, кто ценит комфорт, качество и удобный ритм городской жизни. Что вас ждёт: • Светлая, просторная квартира с дизайнерским ремонтом — заходи и живи! • Остеклённая лоджия — отличное место для утреннего кофе или вечерних уютных разговоров. • Последний этаж — тишина и уют без шумных соседей сверху. • Свежая парадная, контролируемый вход, дом под охраной — безопасность и порядок. Локация — большая ценность: Метро «Петроградская» — всего 25 минут пешком, что делает этот адрес невероятно удобным для жизни, работы или учёбы, удобная транспортная доступность по всему городу. Вузы и образовательные возможности рядом: Этот район — один из студенческих кластеров города, поэтому квартира отлично подойдёт как для студентов, так и для

преподавателей: • Национальный исследовательский университет ИТМО • Первый Санкт-Петербургский государственный медицинский университет имени академика И. П. Павлова — известный медицинский вуз на ул. Льва Толстого, в шаговой доступности от квартиры. • Санкт-Петербургский государственный химико-фармацевтический университет и другие учебные заведения также находятся в районе или в удобной транспортной доступности. Инфраструктура вокруг: • Кафе, рестораны и кофейни — для встреч с друзьями и приятного досуга. • Продуктовые магазины, аптеки, салоны и сервисы — всё в шаговой доступности. • Прогулочные зоны, парки и набережные Петроградской стороны — идеальны для прогулок, бега или отдыха на свежем воздухе. Идеально подходит: Для студентов, преподавателей, молодых пар и специалистов, которым важна удобная локация, развитая инфраструктура и спокойная атмосфера в центре города. Можно с животными и с детьми. Квартира ждет своих новых жильцов!







Move.ru - вся недвижимость России