

Создано: 10.02.2026 в 12:02

Обновлено: 12.02.2026 в 11:35

Санкт-Петербург, набережная Макарова,
60

135 000 ₽

Санкт-Петербург, набережная Макарова, 60

Округ

[СПБ, Василеостровский район](#)

Квартира

Количество комнат

1

Высота потолков

3.1 м

Жилая площадь

18 м²

Площадь кухни

22 м²

Общая площадь

60.4 м²

Этаж

6/11

Детали объекта

Тип сделки

Сдаю

Раздел

[Квартиры](#)

Тип санузла

совмещенный

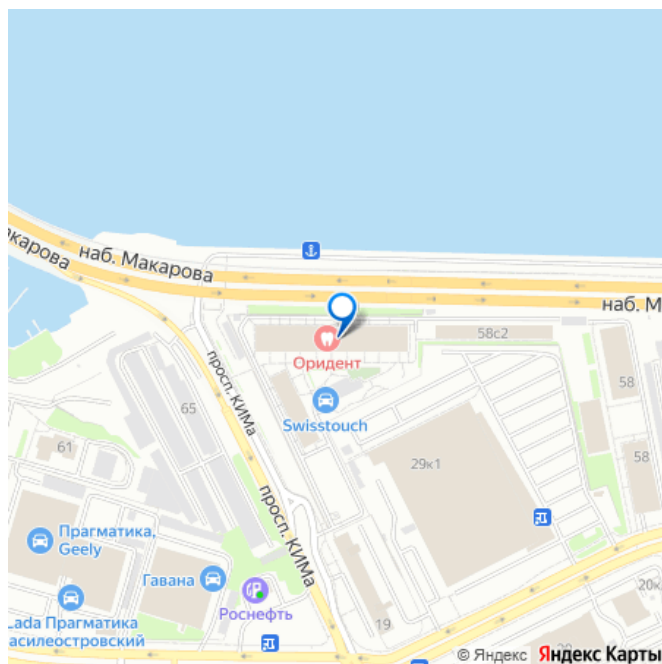
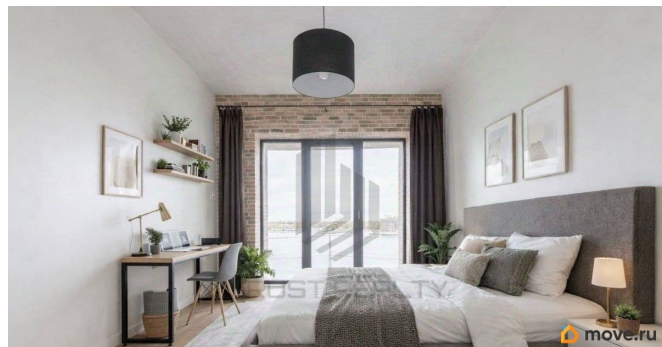
Вид из окна

<https://spb.move.ru/objects/9289604636>

Trust Realty, Trust Realty

79811330345

для заметок



на улицу

Ремонт

дизайнерский

Квартира в новостройке

да

Год сдачи

2018 г.

Заселение с детьми

да

интернет, мебель, мебель на кухне, стиральная машина,
холодильник, лифт, парковка

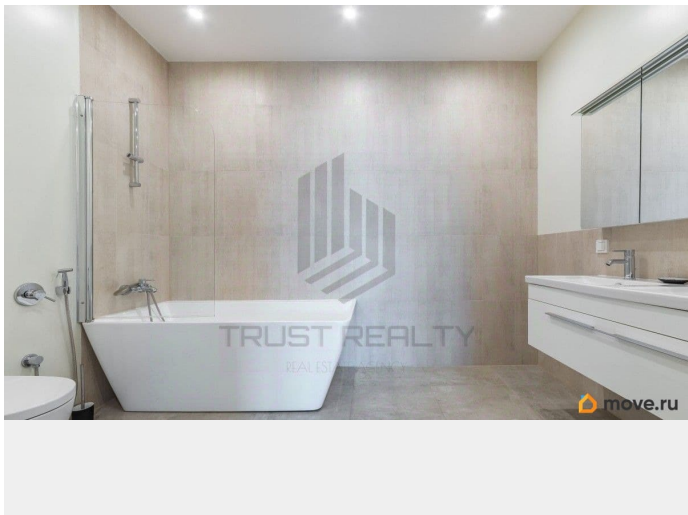
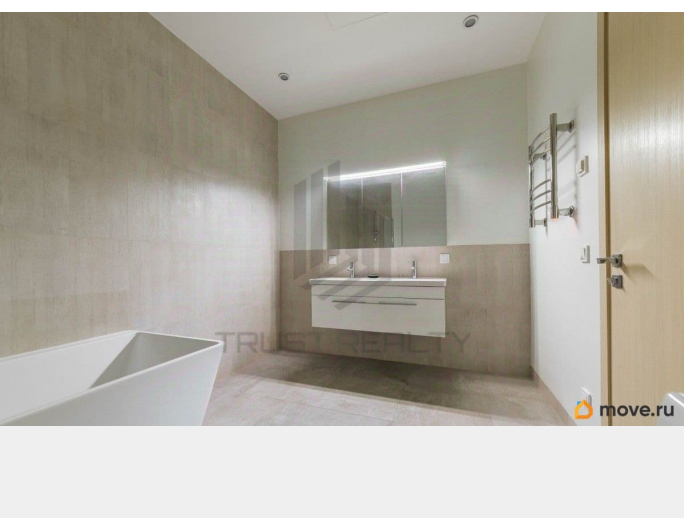
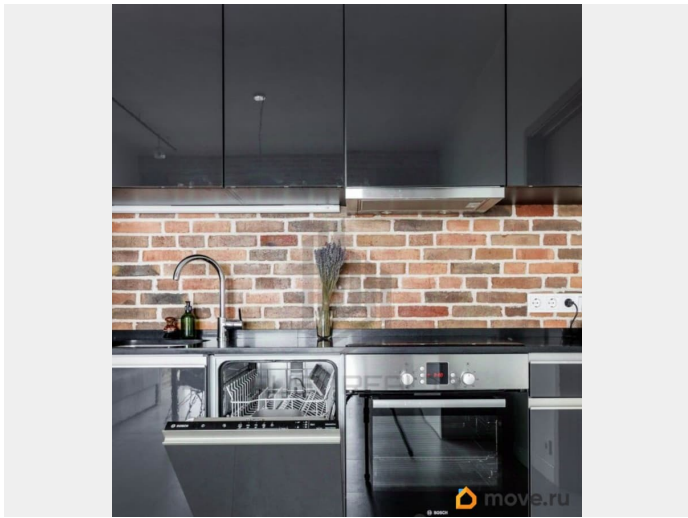
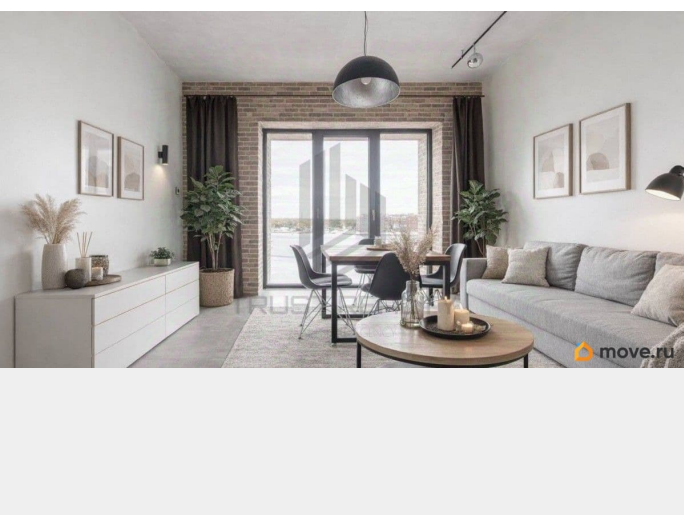
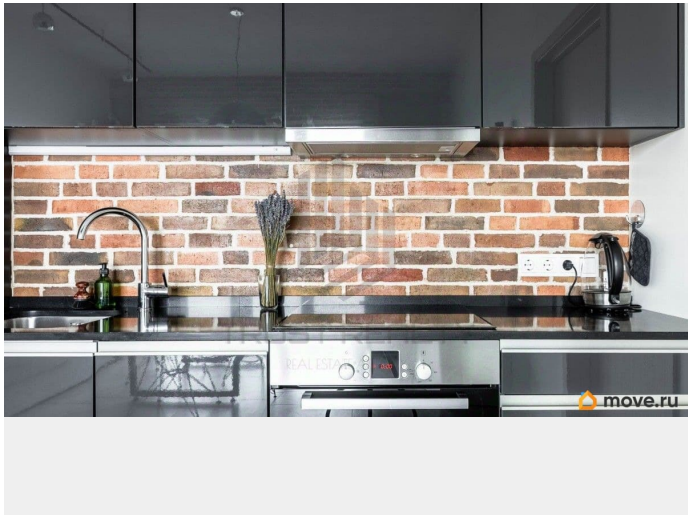
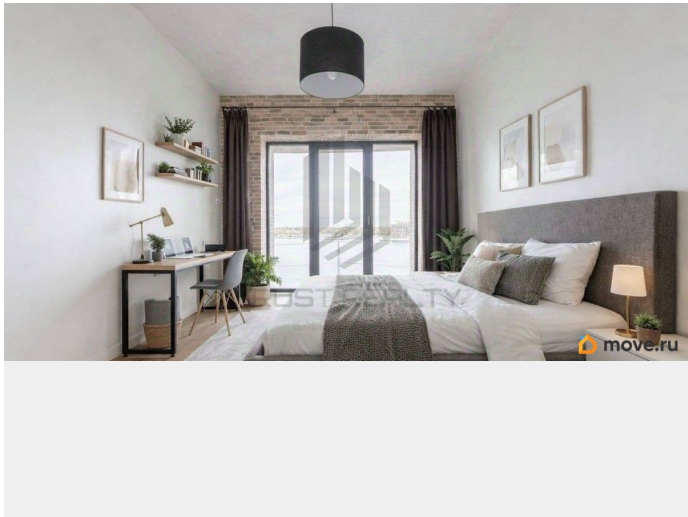
Описание

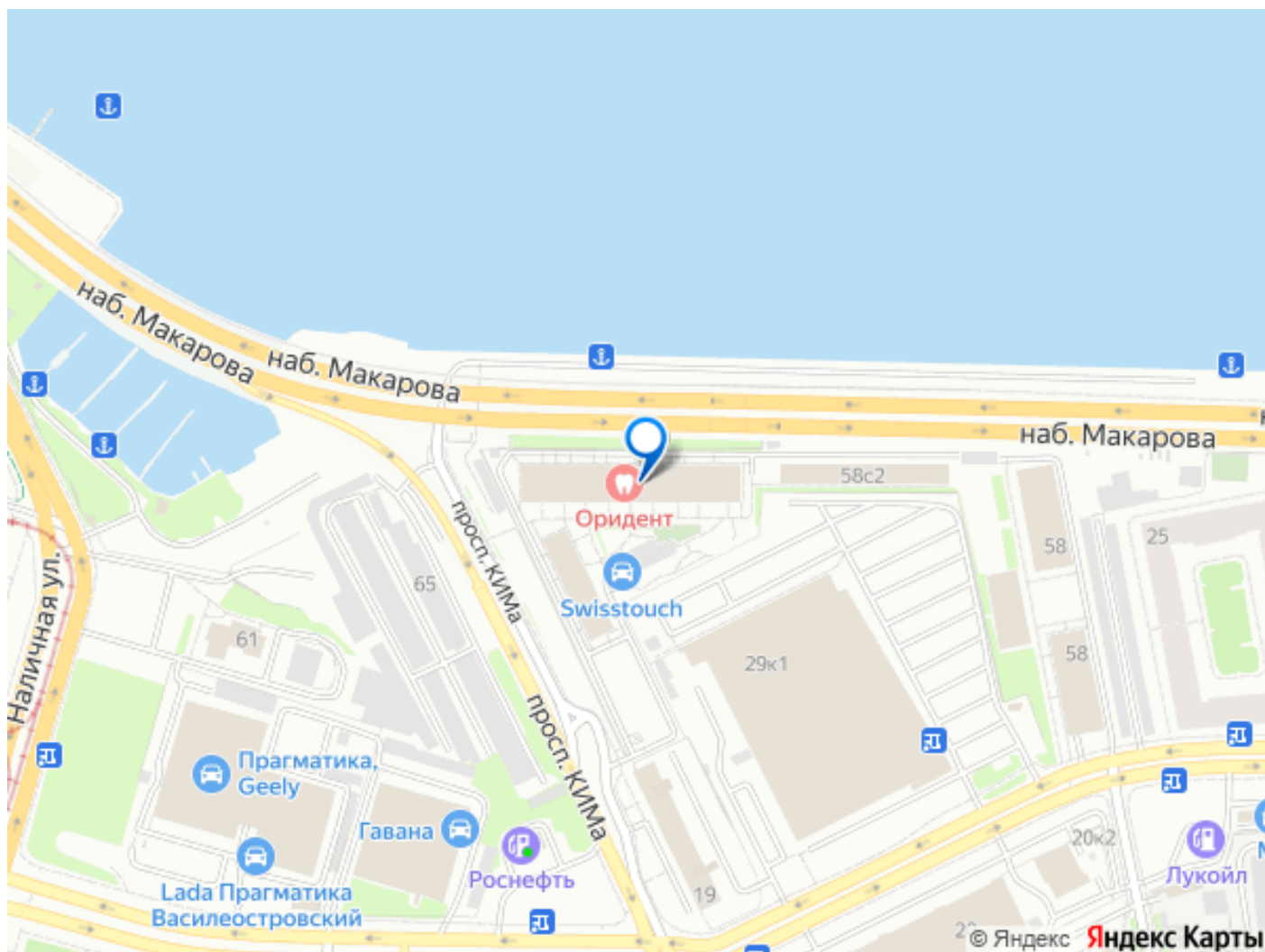
При звонке пожалуйста сообщите нам ID
объекта - A68 или адрес - Санкт-Петербург,
Макарова набережная, 60с1

— **Лофт-квартал Docklands - проект
бизнес-класса в престижной части
Васильевского острова, немецкого
архитектурного бюро Zukauskas Architects.
Неоднократный победитель престижных
премий в области недвижимости: Urban
Awards, Good Innovations, Move Realty Awards,
Green Awards. Апартаменты площадью 60,24
кв. м расположены в Docklands на 6-м этаже с
панорамным остеклением, видами на водную
гладь Малой Невки и Финский залив, Зенит
арену и Лахта центр** Предлагаем вам
уникальную возможность стать арендатором
прекрасных апартаментов площадью 60.4 кв.
м с дизайнерским ремонтом, расположенных
на 6 этаже современного кирпично-
монолитного дома, построенного в 2018 году.
Просторный интерьер с высотой потолков 3.1
метра и смежно-изолированной планировкой
создаёт атмосферу комфорта и стиля. Для

максимального комфорта: теплые полы, система кондиционирования, интеллектуальная система отопления, премиальное остекление Reynaers. Жилой комплекс предлагает широкий спектр сервисных услуг, включая курьерскую доставку, клининг, мастерскую по мелкому ремонту и room-service. Для активного образа жизни в вашем распоряжении фитнес-центр с бассейном, ресторан площадью 1000 кв. м и детский досуговый центр, коворкинг. Автомобилисты оценят подземный паркинг, который обеспечит комфорт и безопасность вашего автомобиля (свое машиноместо за возможно арендовать) Комфортная транспортная инфраструктура: выезд мост Бетанкура и ЗСД, 20-30 мин до аэропорта Пулково и Курортного района города, 15 мин на автомобиле до исторического центра и архитектурных достопримечательностей Санкт-Петербурга. В шаговой доступности культурное пространство «Севкабель Порт», музей современного искусства «Эрарта» и гастрономический рынок «Василеостровский». Эта квартира — идеальный выбор для тех, кто ценит комфорт и стиль в жизни. Не упустите шанс арендовать жильё в одном из самых современных и престижных районов Санкт-Петербурга! Свяжитесь с нами уже сегодня!

— Брокер объекта Евгений Косинов.





Move.ru - вся недвижимость России