

Создано: 13.01.2026 в 18:34

Обновлено: 13.02.2026 в 15:20

Санкт-Петербург, Кирочная улица, 6

220 000 ₽

Санкт-Петербург, Кирочная улица, 6

Округ

СПБ, Центральный район

Улица

улица Кирочная

## Квартира

Количество комнат

1

Высота потолков

3.5 м

Жилая площадь

18 м<sup>2</sup>

Площадь кухни

20 м<sup>2</sup>

Общая площадь

63 м<sup>2</sup>

Этаж

2/7

## Детали объекта

Тип сделки

Сдаю

Раздел

Квартиры

Тип санузла

совмещенный

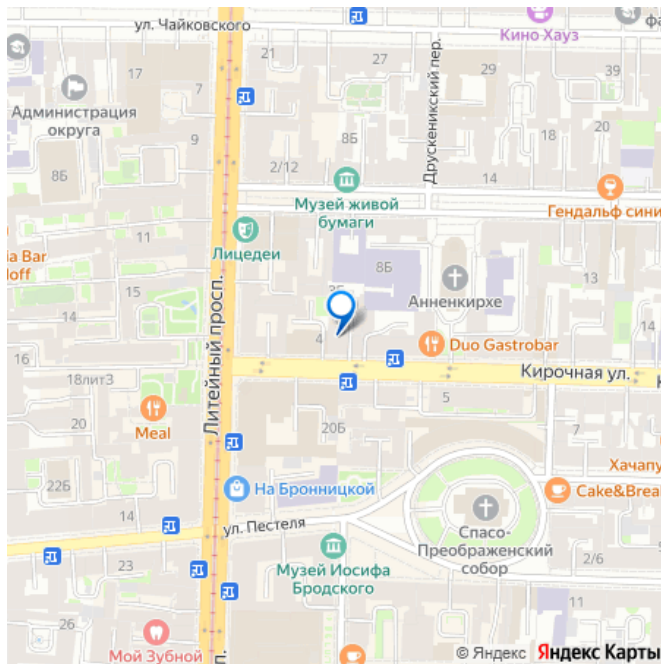
<https://spb.move.ru/objects/9287956908>

Мария Юрьевна Колмакова, ИП

Колмакова М. Ю.

79817763997

для заметок



Ремонт

дизайнерский

---

Заселение с детьми

да

---

Заселение с животными

да

---

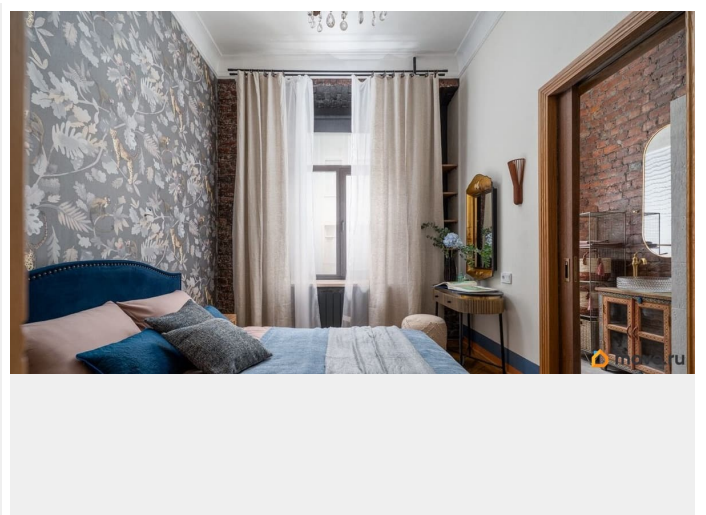
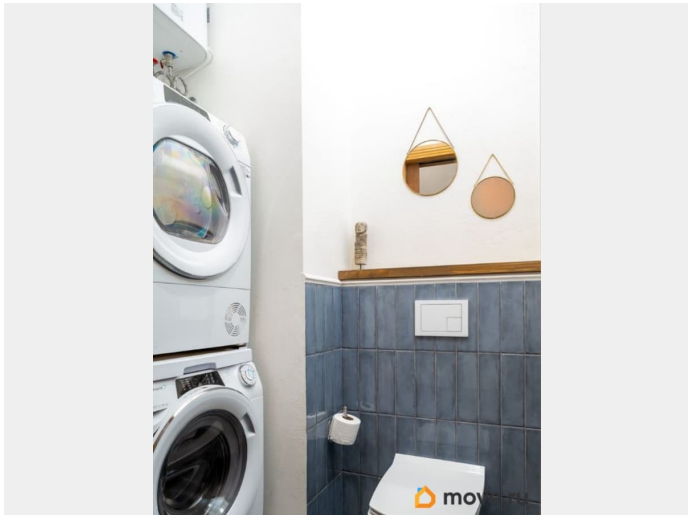
интернет, мебель, мебель на кухне, телевизор, стиральная машина, холодильник, лифт, парковка

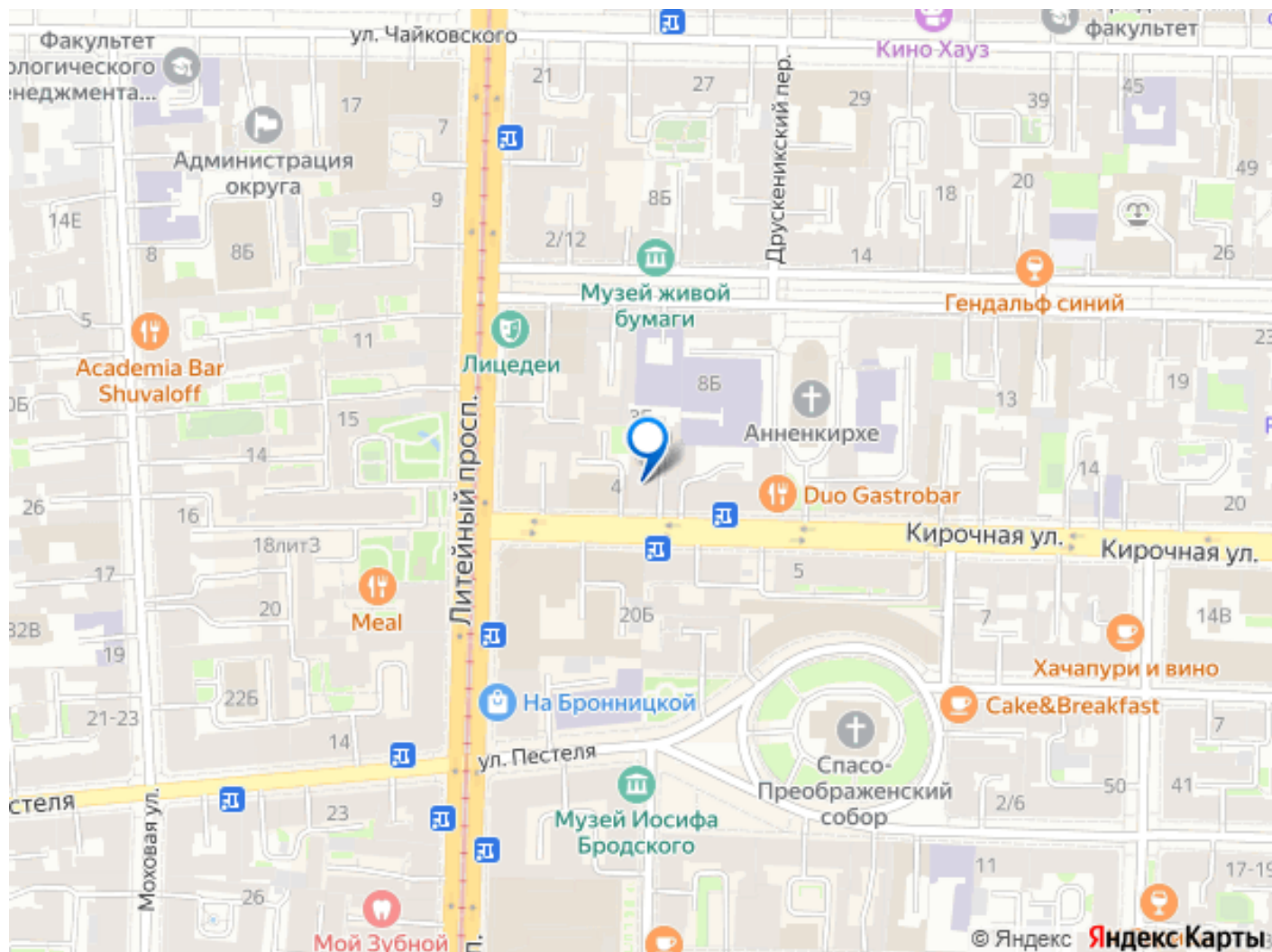
## Описание

Прикоснитесь к переосмысленной истории легендарного города. Дом начала 1908 года в стиле модерн. Любой срок, в том числе длительный (11 мес+). Квартира абсолютно новая, ранее не сдавалась. Исторические стены с настоящим кирпичом бережно сохранены и вписаны в современную пластику интерьера. Высокие потолки, большие окна и мягкий свет. Здесь нет случайных решений. Фактуры — честные: камень, дерево, металл, стекло. Цвета — глубокие и благородные: приглушённые зелёные, сложные терракоты, теплые оттенки дерева и латуни. Каждый предмет бережно подобран — с историей и характером. Здесь хочется замедлиться, читать, думать, смотреть в окно и чувствовать, что город — часть тебя. Исторический центр Петербурга без суеты. Квартира, которая не старается понравиться всем — и именно поэтому запоминается навсегда. Дом относится к застройке начала XX века и отражает эстетические вкусы петербургского модерна: — пластика фасада и декоративные элементы — скульптурные детали над парадным входом — художественные решётки на балконах и воротах. Все необходимое для комфорта :

Новое постельное белье, посуда, вся необходимая бытовая техника (в т.ч. посудомоечная и сушильная машины), возможность парковки во дворе 2 санузла (1 гостевой + 1 ванная комната с санузлом в мастер-спальне) На полу качественный паркет, в ремонте использованы дорогие премиум-материалы; Удобная 2-спальная кровать с ортопедическим матрасом; СПАЛЬНЫЕ МЕСТА 2-спальная кровать в мастер-спальне и 2-спальный удобный раскладной диван в зоне кухни-гостиной ЛОКАЦИЯ Центр Петербурга, лучшие рестораны в пешей доступности; Метро Чернышевская -- 5 минут пешком; Удобное месторасположение: все прелести центра + удобный выезд через Неву (Литейный мост в паре минут); УСЛОВИЯ Коммунальные платежи включены в стоимость, дополнительно оплачивается электроэнергия и Интернет; Комиссия в размере 70 % от стоимости аренды; Залог в размере аренды; Возможен договор с юрлицом; P.S. Здесь Вы будете счастливы Пишите, на сообщения отвечаю оперативно







Move.ru - вся недвижимость России