

**Санкт-Петербург, Приморское шоссе,
502аА**

215 000 ₽

Санкт-Петербург, Приморское шоссе, 502аА

Округ

[СПБ, Курортный район](#)

Квартира

Количество комнат

1

Высота потолков

3.2 м

Жилая площадь

40 м²

Площадь кухни

10 м²

Общая площадь

65 м²

Этаж

4/4

Детали объекта

Тип сделки

Сдаю

Раздел

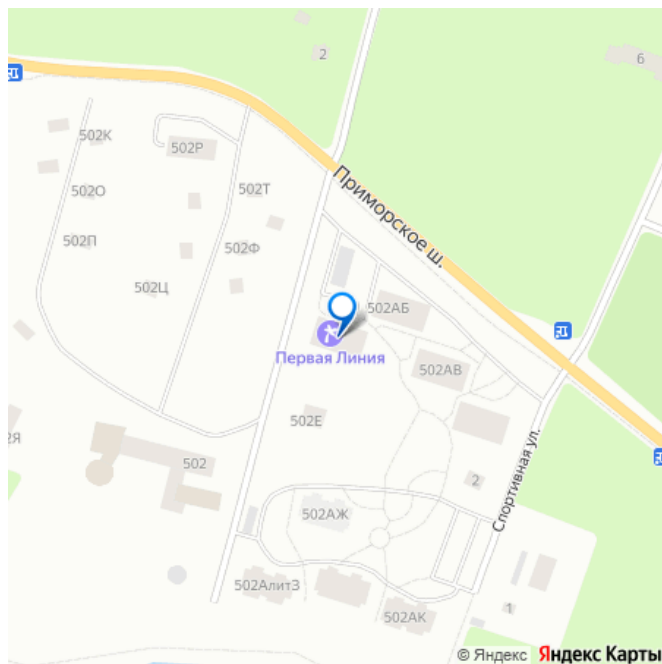
[Квартиры](#)

Тип балкона

лоджия

Тип санузла

для заметок



совмещенный

Вид из окна

во двор

Ремонт

дизайнерский

Квартира в новостройке

да

Год сдачи

2017 г.

Заселение с детьми

да

Заселение с животными

да

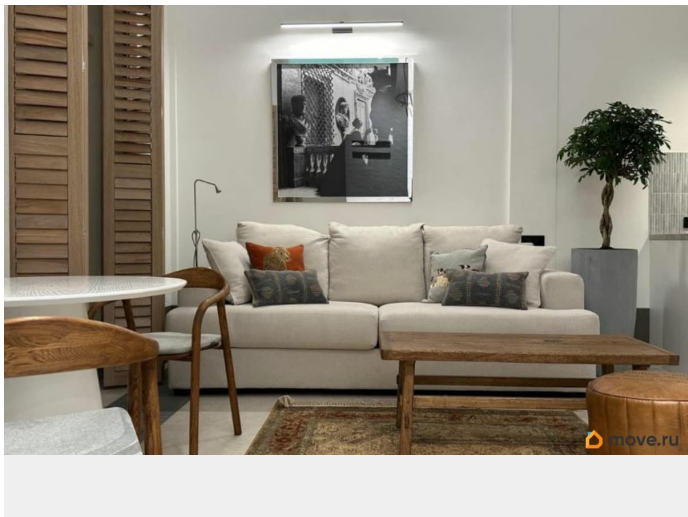
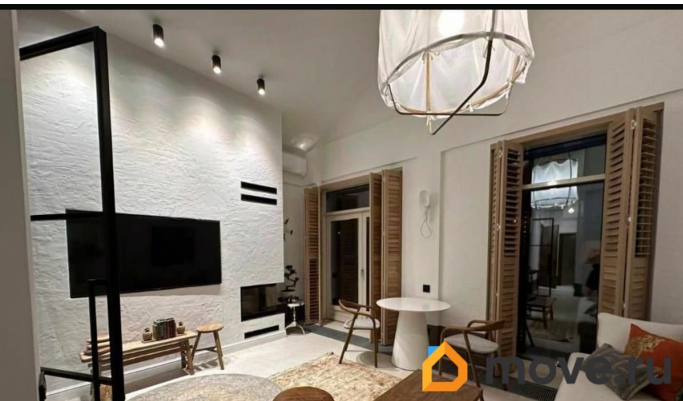
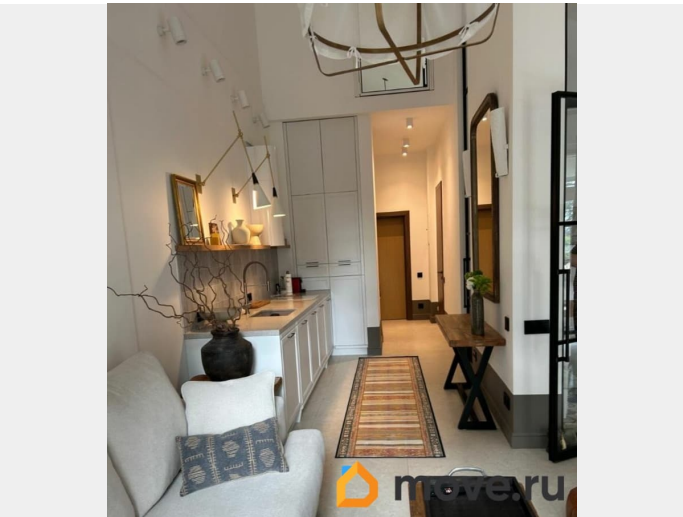
интернет, мебель, мебель на кухне, телевизор, стиральная машина, холодильник, лифт, парковка

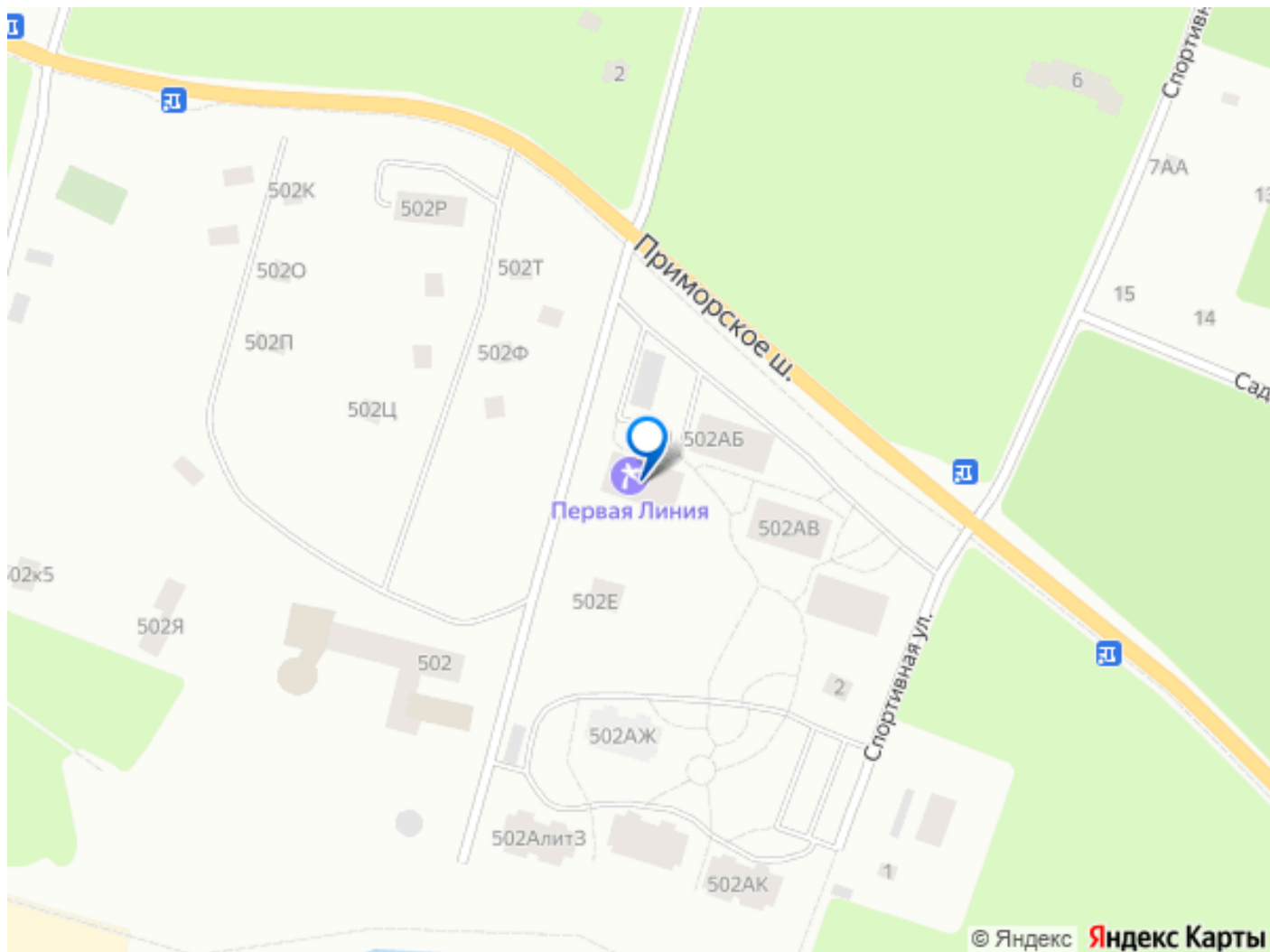
Описание

Предлагается в аренду на срок от недели новый, очень уютный, красивый и укомплектованный всем необходимым для проживания апартамент-лофт в жилом комплексе Первая линия, Приморское шоссе 502а. Планировка апартамента: -одна спальня с двухспальной кроватью ; -кухня гостиная с диваном и камином; - совмещенный сан узел; -прихожая; -видовая лоджия площадью 12 м2 с безрамным остеклением. Высота потолка - 4-5,5 метров. Новая мебель, техника, сантехника премиального уровня. Парковка неограниченного количества мест находится на охраняемой территории комплекса, под навесом, входит в стоимость аренды. Периметр жилого комплекса площадью 4,5 га под круглосуточной охраной , которая обеспечивает безопасность проживания.

Ухоженность территории, красота природы вокруг не оставят Вас равнодушными. Жителям и гостям жилого комплекса Первая Линия предлагается ассортимент услуг одноимённого оздоровительного Курорта , расположенного на территории комплекса: уютный ресторан , спа с бассейном, сауной, хамамом и разнообразием водных процедур , лаборатория красоты, спортивный и аэробный залы, спектр медицинских услуг , направленных на профилактику здоровья и отдых. Удобная локация относительно Санкт-Петербурга. Вблизи комплекса большое количество ресторанов, продуктовых магазинов. Эксплуатацией территории и корпусов круглосуточно занимается управляющая компания, доступны услуги консьерж службы, клининга, прачечной, хаус мастера. Жителям предлагаются многочисленные удобства для комфортного отдыха и проживания в целом. Апартамент сдаётся на срок от одной недели и более. Стоимость аренды на длительный срок составляет 200 тыс. /мес. плюс коммунальные услуги и оплата по счетчикам, в среднем общая сумма эксплуатационных расходов - 20 тыс. Стоимость аренды на срок от одной недели составляет 20 тыс. /сутки. Возвратный залог 200 тыс , комиссия агента 30%. Просмотр возможен в удобное для Вас время! Будем рады встретить Вас!







Move.ru - вся недвижимость России