

🕒 Создано: 30.03.2026 в 18:26

🔄 Обновлено: 31.03.2026 в 10:24

Агент

79819202293

**Санкт-Петербург, Приморское шоссе,
502аБ**

300 000 ₽

Санкт-Петербург, Приморское шоссе, 502аБ

Округ

[СПБ, Курортный район](#)

Квартира

Количество комнат

1

Общая площадь

65 м²

Этаж

4/4

Детали объекта

Тип сделки

Сдаю

Раздел

[Квартиры](#)

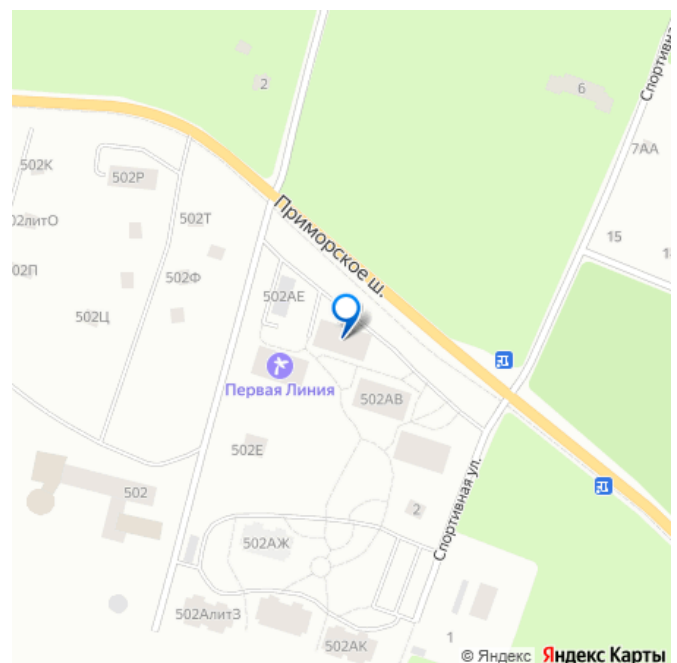
Квартира в новостройке

да

Описание

Предлагается в аренду на срок от недели новый, очень уютный, красивый и укомплектованный всем необходимым для проживания апартамент-лофт в жилом комплексе Первая линия, Приморское шоссе 502а. Планировка апартаментов: -одна спальня

для заметок



с двухспальной кроватью ; -кухня гостиная с диваном и камином;-совмещенный сан узел;-прихожая;-видовая лоджия площадью 12 м2 с безрамным остеклением.Высота потолка - 4-5,5 метров. Новая мебель, техника, сантехника премиального уровня.Парковка неограниченного количества мест находится на охраняемой территории комплекса, под навесом, входит в стоимость аренды.

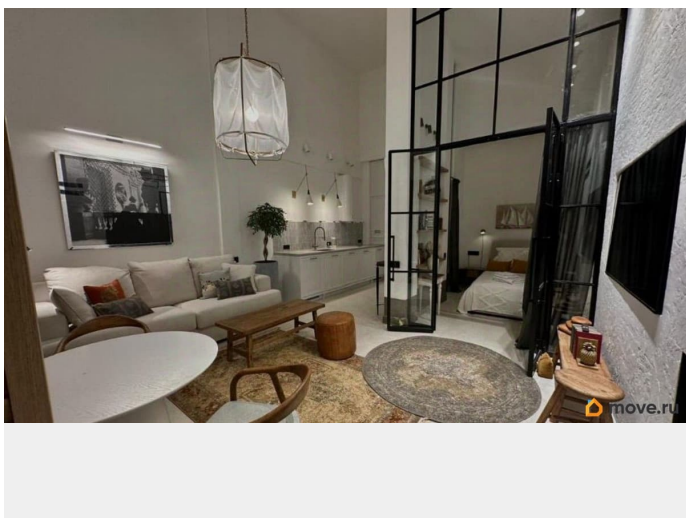
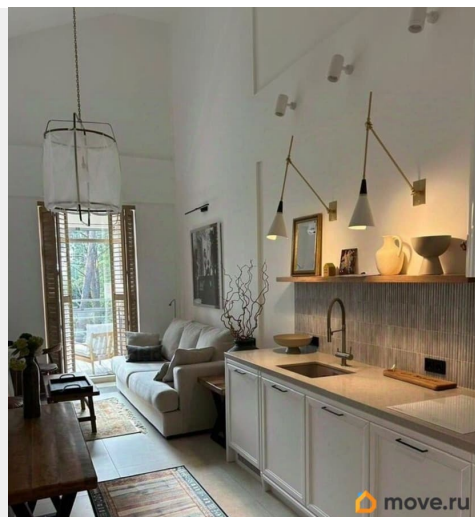
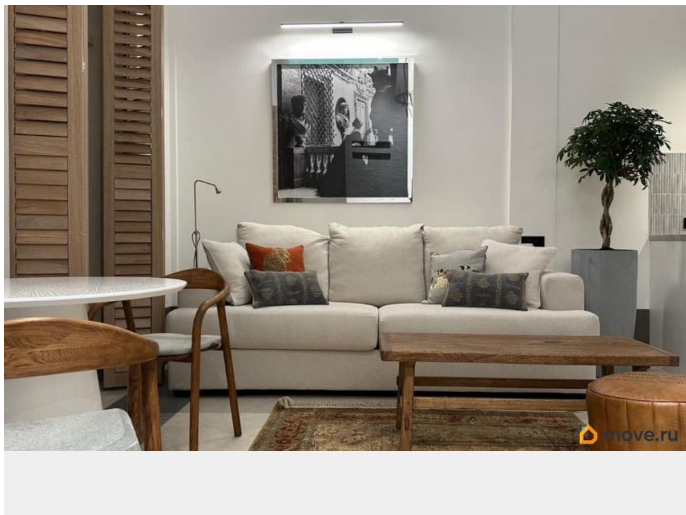
Периметр жилого комплекса площадью 4,5 га под круглосуточной охраной , которая обеспечивает безопасность проживания.

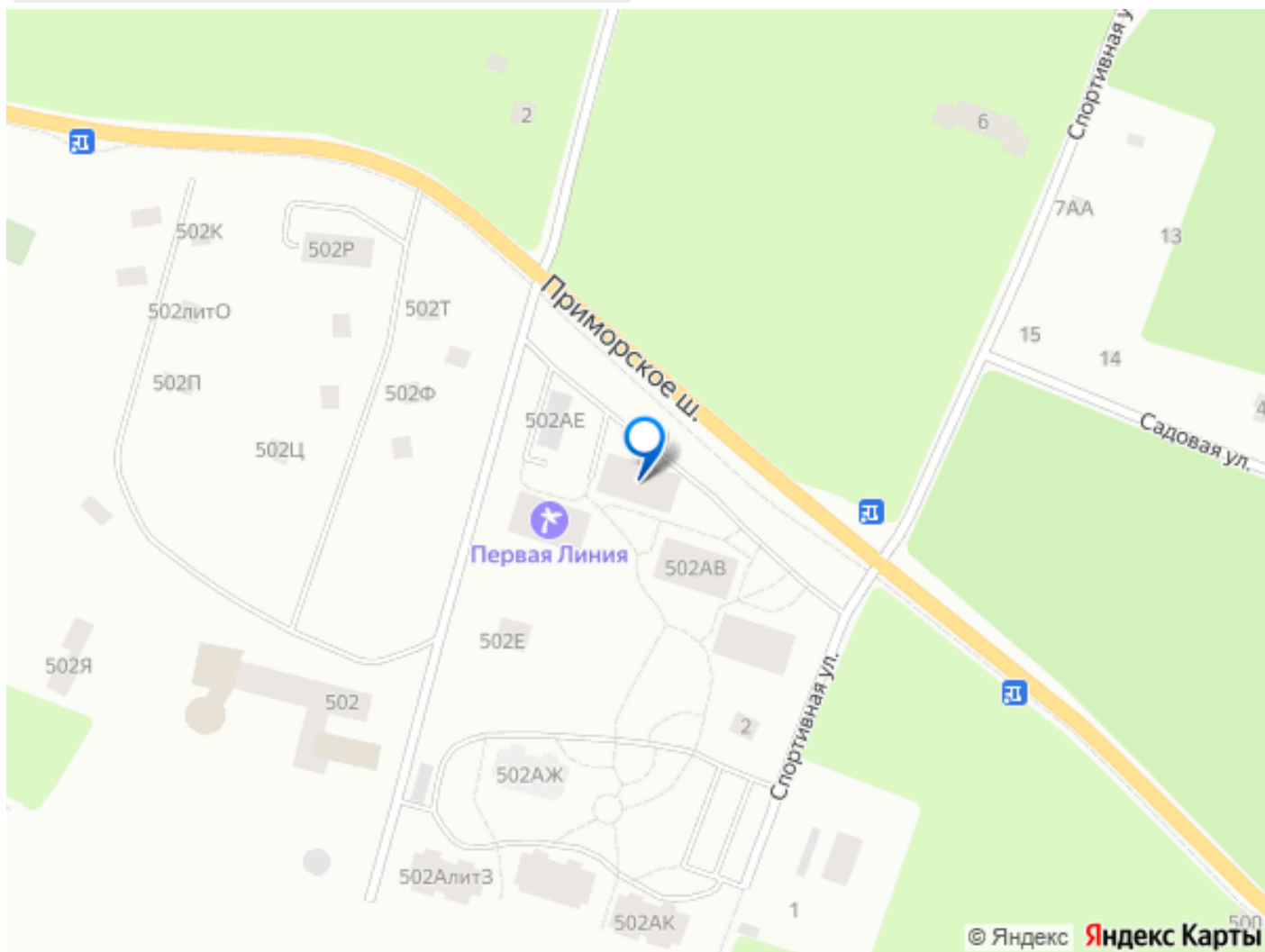
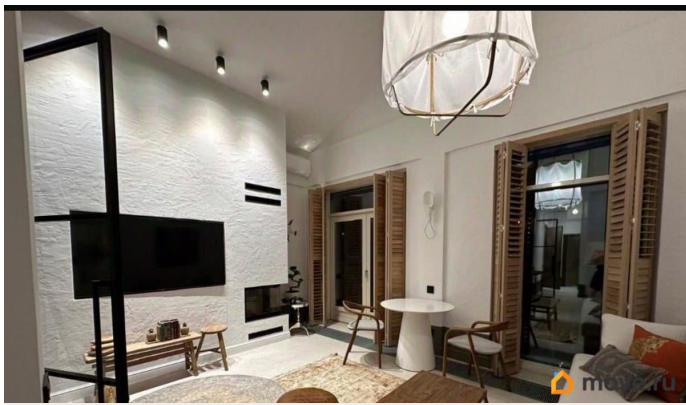
Ухоженность территории, красота природы вокруг не оставят Вас равнодушными.

Жителям и гостям жилого комплекса Первая Линия предлагается ассортимент услуг одноимённого оздоровительного Курорта , расположенного на территории комплекса: уютный ресторан , спа с бассейном, сауной, хамамом и разнообразием водных процедур , лаборатория красоты, спортивный и аэробный залы, спектр медицинских услуг , направленных на профилактику здоровья и отдых. Удобная локация относительно Санкт-Петербурга. Вблизи комплекса большое количество ресторанов, продуктовых магазинов. Эксплуатацией территории и корпусов круглосуточно занимается управляющая компания, доступны услуги консьерж службы, клининга, прачечной, хаус мастера. Жителям предлагаются многочисленные удобства для комфортного отдыха и проживания в целом.Апартамент сдаётся на срок от одной недели и более.

Стоимость аренды на длительный срок составляет 200 тыс. /мес. плюс коммунальные услуги и оплата по счетчикам, в среднем общая сумма эксплуатационных расходов - 20 тыс. Стоимость аренды на срок от недели составляет 20 тыс. /сутки. Возвратный залог 200 тыс , комиссия агента 30%. Просмотр

возможен в удобное для Вас время! Будем рады встретить Вас!





Move.ru - вся недвижимость России