

Создано: 13.08.2025 в 20:00

Обновлено: 20.11.2025 в 16:24

Санкт-Петербург, 1-я Васильевского
острова линия, 4

65 000 ₽

Санкт-Петербург, 1-я Васильевского острова линия, 4

Округ

[СПБ, Василеостровский район](#)

Квартира

Количество комнат

1

Жилая площадь

33 м²

Площадь кухни

18 м²

Общая площадь

69.5 м²

Этаж

2/3

Детали объекта

Тип сделки

Сдаю

Раздел

[Квартиры](#)

Тип санузла

совмещенный

Вид из окна

на улицу

Ремонт

<https://spb.move.ru/objects/9286753703>

Собственник

79812801163

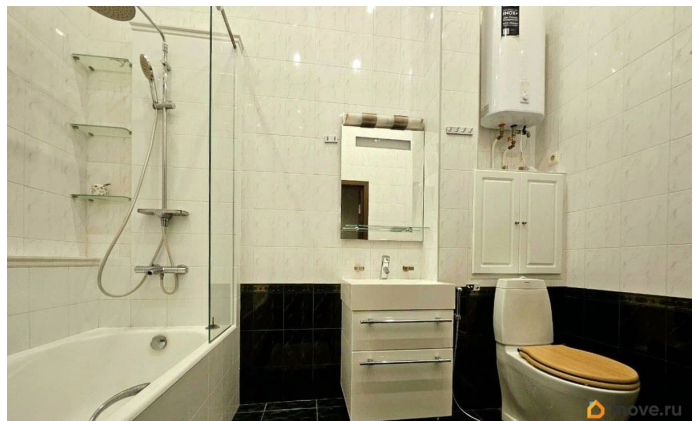
для заметок

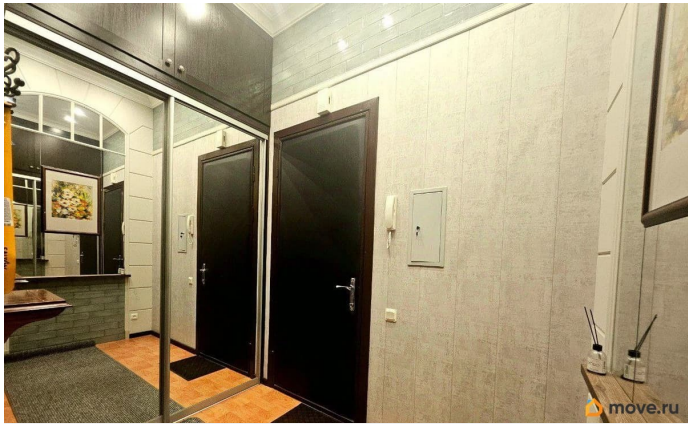
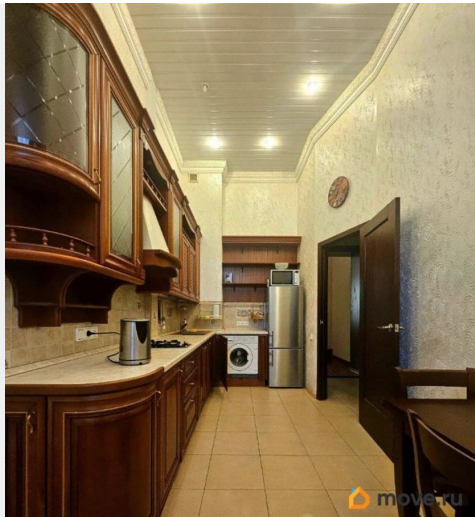


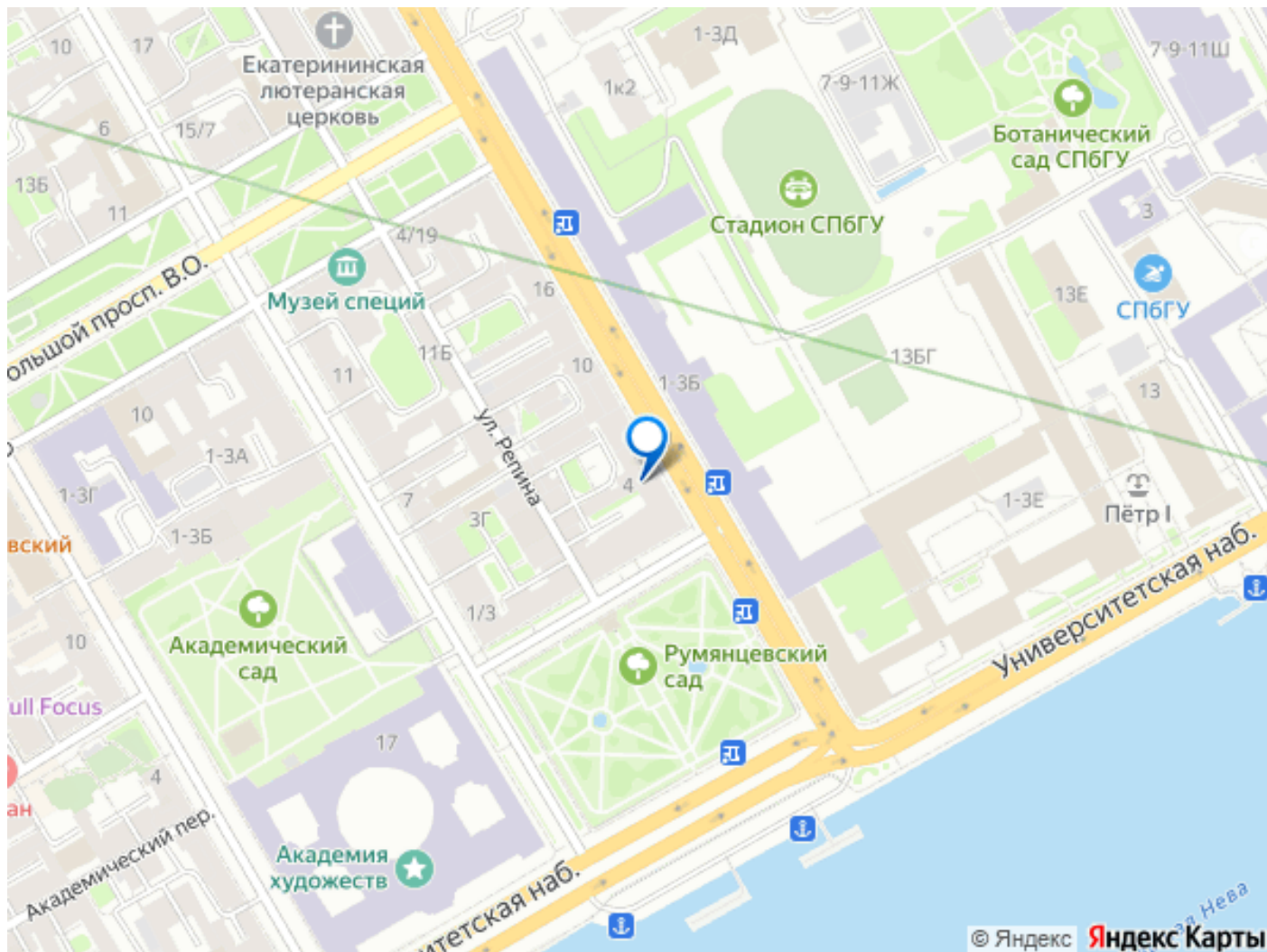
интернет, мебель, мебель на кухне, телевизор, стиральная машина, холодильник, лифт, парковка

Описание

С 27 ноября, сроком до 2 х месяцев (до февраля) сдаётся светлая, просторная 1-комнатная квартира в классическом стиле, удобное расположение в историческом центре Санкт-Петербурга у Румянцевского сада. Красивый исторический жилой дом, общая площадь квартиры 65,9 м2, качественный евроремонт, лепка, высокие потолки 4 м, паркет, дизайнерская мебель, встроенная оборудованная кухня, бытовая техника, фильтры на воду, высокоскоростной Интернет, домофон, светлая отреставрированная парадная. Отличная инфраструктура, 10 минут ходьбы от станций метро Василеостровская или Спортивная, в шаговой доступности автобусная остановка. 10-20 минут до ключевых достопримечательностей: Эрмитаж и Русский музей, Дворцовая набережная, Невский проспект, Петропавловская крепость, Стрелка Васильевского острова с Ростральными колоннами, Биржа и набережные Невы. Рядом кафе, магазины, аптеки, школы всё под рукой.







Move.ru - вся недвижимость России