

🕒 Создано: 30.01.2026 в 00:14

🔄 Обновлено: 16.04.2026 в 10:51

**Санкт-Петербург, проспект Малый
Васильевского острова, 81**

100 000 ₽

Санкт-Петербург, проспект Малый Васильевского острова, 81

Округ

[СПБ, Василеостровский район](#)

Квартира

Количество комнат

1

Высота потолков

3.2 м

Жилая площадь

20 м²

Площадь кухни

25 м²

Общая площадь

70 м²

Этаж

4/9

Детали объекта

Тип сделки

Сдаю

Раздел

[Квартиры](#)

Тип санузла

раздельный

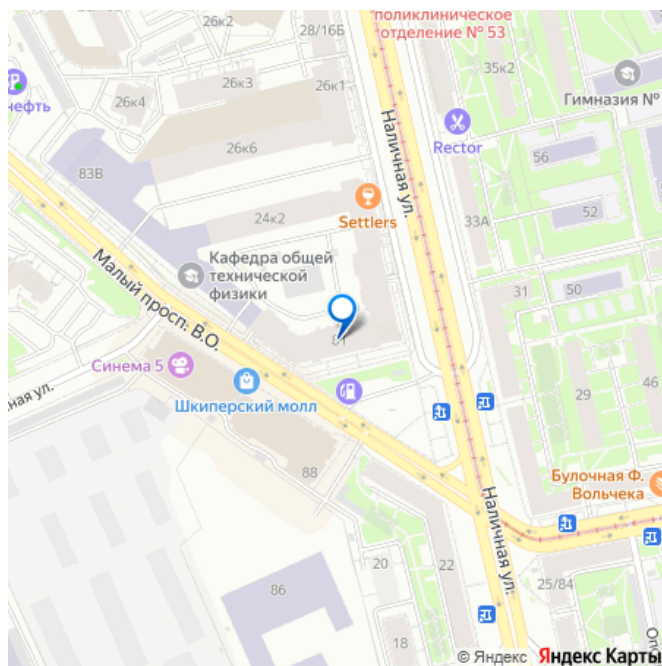
Ремонт

<https://spb.move.ru/objects/9288542848>

**Елена Калашникова, Русский Фонд
Недвижимости**

79811128248

для заметок



евро

Квартира в новостройке

да

Год сдачи

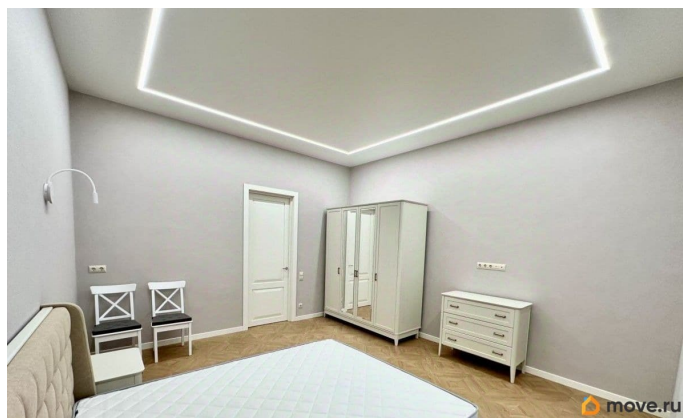
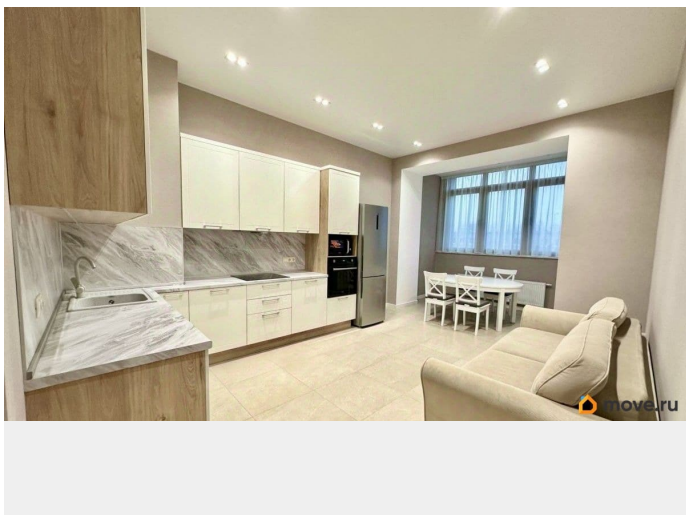
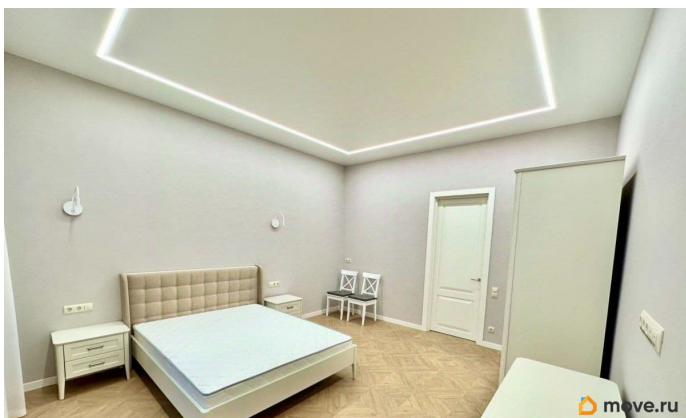
2014 г.

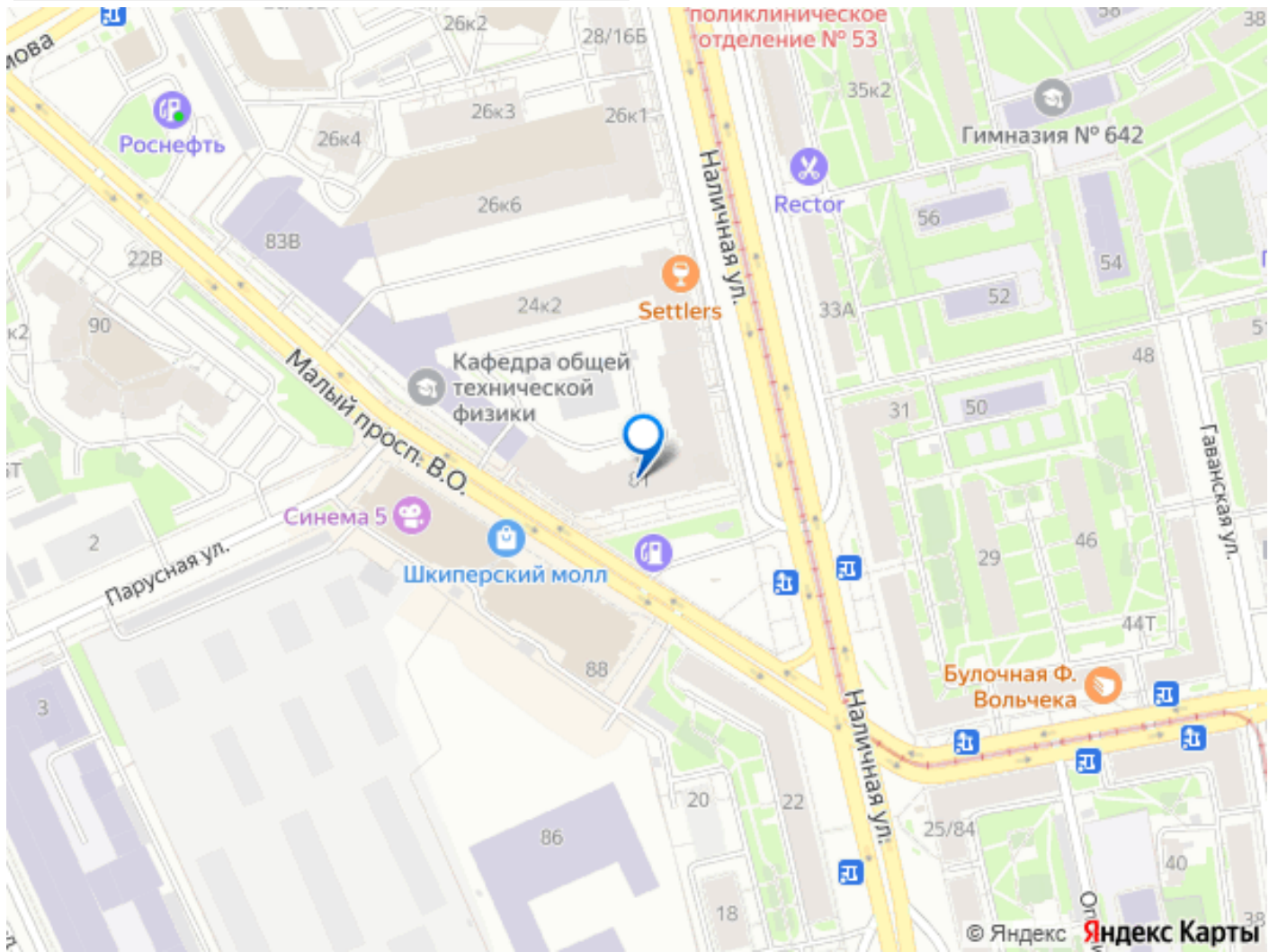
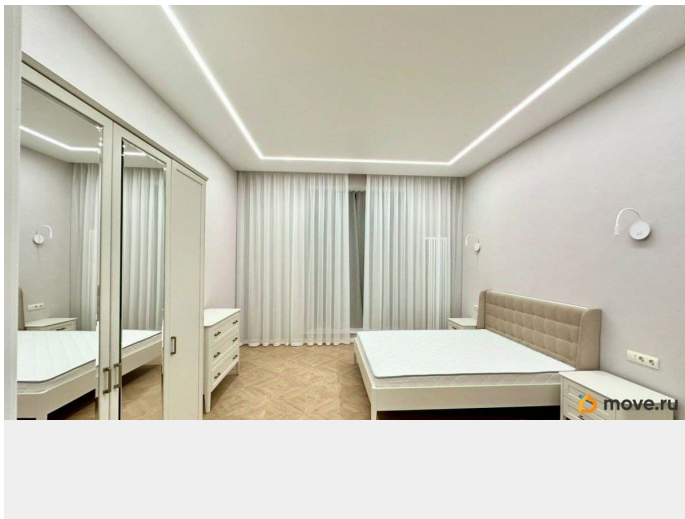
интернет, мебель, телевизор, стиральная машина,
холодильник, лифт

Описание

335623 Сдается в аренду на длительный срок просторная 1-комнатная квартира площадью 70 кв.м. в жилом комплексе бизнес-класса «Васильевский Квартал» на Васильевском острове. Без детей. Без животных. Курение в квартире запрещено. В квартире выполнен качественный ремонт. Все новое. Квартира оснащена всей необходимой для комфортного проживания мебелью и техникой. Холодильник, посудомоечная машина, духовой шкаф, варочная поверхность, вытяжка, микроволновка. Стиральная машина, водонагреватель. Теплые полы в кухне, прихожей и санузле. Отдельная оборудованная системой хранения гардеробная. В ЖК закрытый двор, консьерж, система видеонаблюдения. В районе развитая инфраструктура. Отличная транспортная доступность. Удобный выезд на основные магистрали города. Арендная плата 100 000 рублей в месяц. Предусмотрен залог 100 000 рублей (в качестве обеспечения сохранности имущества и соблюдения условий договора аренды). Комиссия Агентства 50% (50 000 рублей) оплачивается единовременно при заключении договора. Коммунальные платежи включены в стоимость арендной платы. Дополнительно оплачивается только электроэнергия и вода

по счетчикам. Просмотры возможны по предварительной договоренности.





Move.ru - вся недвижимость России