

Создано: 11.02.2026 в 18:50

Обновлено: 11.02.2026 в 18:27

Санкт-Петербург, улица Рубинштейна,  
9/3литА

102 000 ₽

Санкт-Петербург, улица Рубинштейна, 9/3литА

Округ

[СПБ, Центральный район](#)

Улица

[улица Рубинштейна](#)

## Квартира

Количество комнат

1

Жилая площадь

15 м<sup>2</sup>

Площадь кухни

44 м<sup>2</sup>

Общая площадь

96 м<sup>2</sup>

Этаж

2/5

## Детали объекта

Тип сделки

Сдаю

Раздел

[Квартиры](#)

лифт, парковка

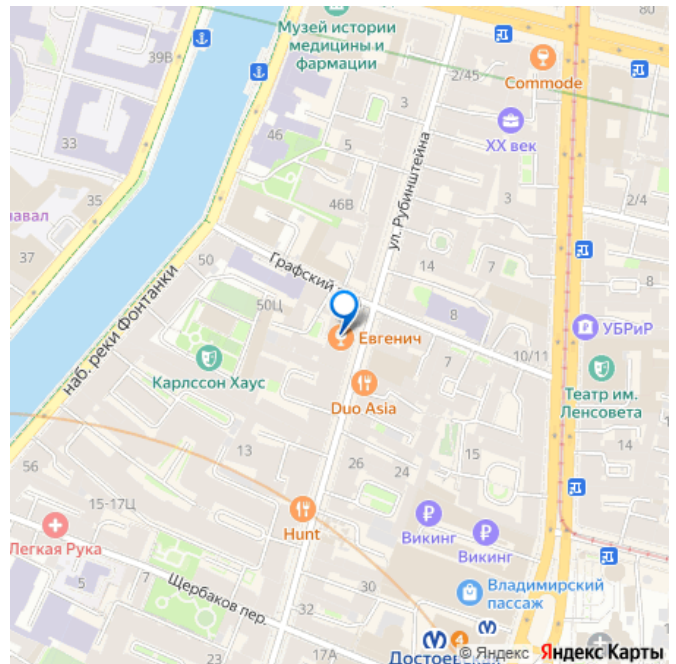
## Описание

<https://spb.move.ru/objects/9289733316>

Гранит Инвест, Гранит Инвест

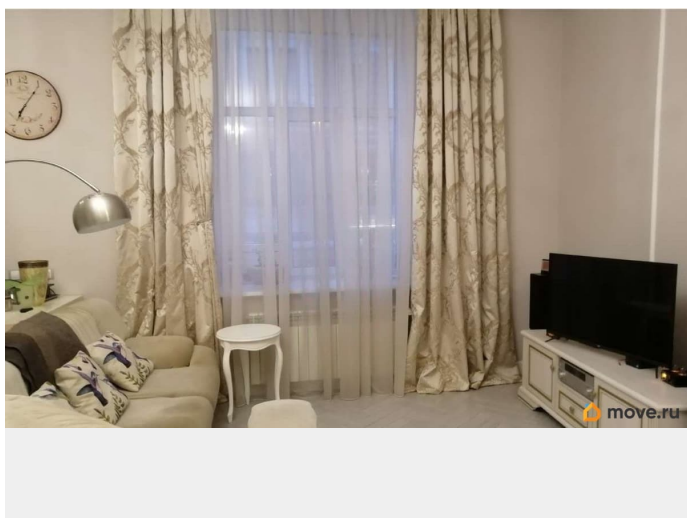
79817612216

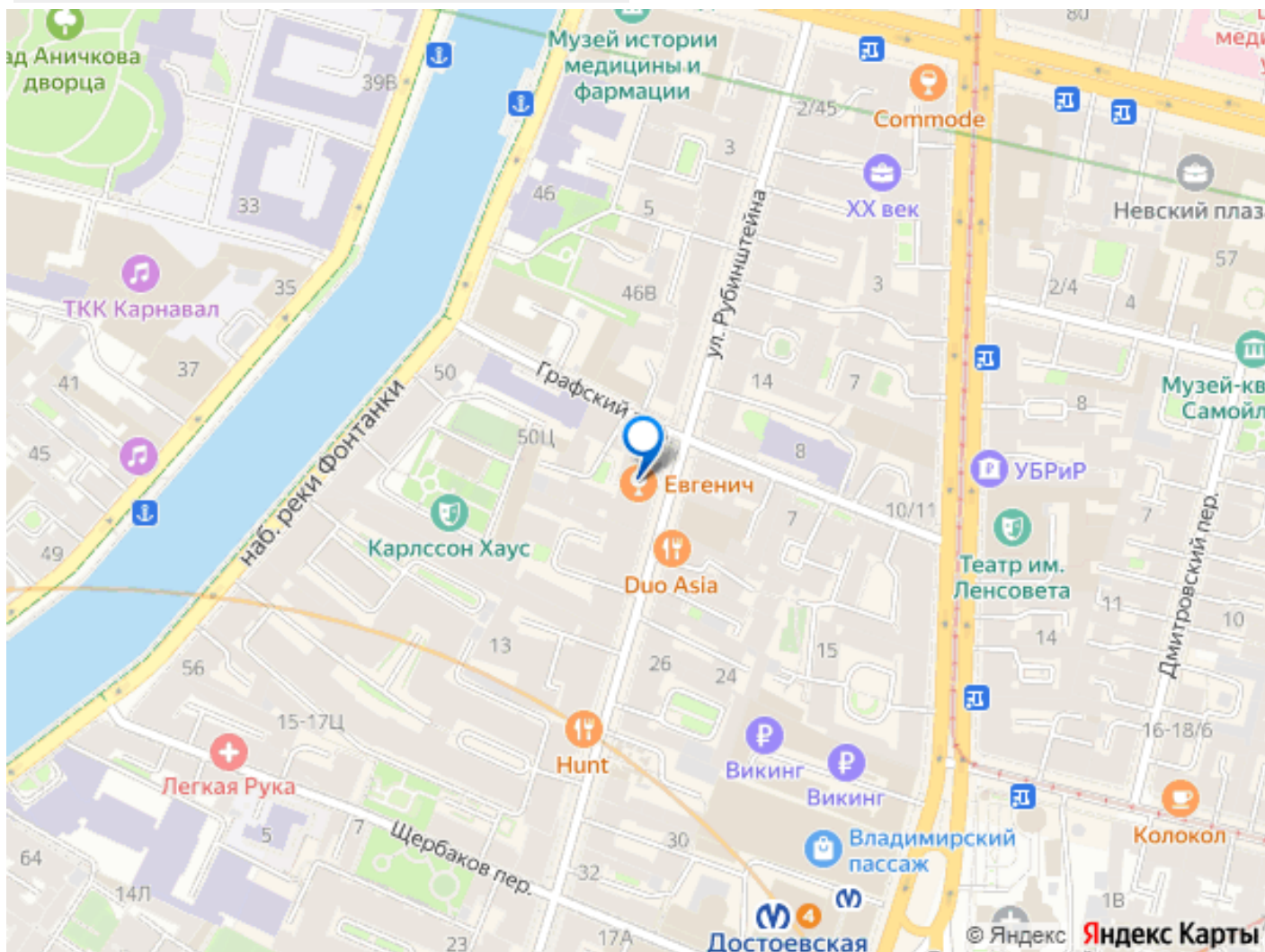
для заметок



Сдается квартира-евродвушка. В квартире сделан очень хороший дизайнерский ремонт. Квартира разделена на три независимые зоны: прихожая со встроенными гардеробными шкафами и гостевым санузлом; большая уютная и комфортная зона кухни-гостиной; зона спальни с расположенной рядом ванной комнатой и закрытой системой хранения вещей. Спальня отделена от других зон перегородкой и небольшим коридором, окна во двор. Рядом с зоной кухни находится большая кладовка, которую можно использовать как под хранение вещей, так и для хозяйственных нужд. Высота потолков 3,3 м2. Квартира полностью технически оснащена приборами, делающими проживание в ней комфортным. В кухне и спальне встроены бризеры - приточные очистители воздуха, которые обеспечивают квартиру свежим, чистым воздухом без пыли и аллергенов при закрытых окнах. При этом также предусмотрена система кондиционирования: в спальне стационарная, в гостиной применяется мощный мобильный кондиционер со специальным местом под него. Во всех помещениях есть принудительная вентиляция. На входе в квартиру установлены фильтры для очистки воды. Квартира шумоизолирована по всему периметру: стены, потолки, полы и даже на окнах применен специальный профиль, поглощающий шум. Теплые полы в санузлах, в зоне прихожей и кладовке. Стены отделаны под штукатурку и покраску, полы в спальне - настоящий дубовый паркет, в остальных зонах - качественный керамогранит. В квартире установлен газовый накопительный бойлер. В доме широкая парадная лестница и лифт Otis. Квартира находится на одной из самых интересных улицах Петербурга

Рубинштейна. Рядом Невский проспект. До метро Достоевская 5 мин пешком. Всегда будет возможность прогуляться перед сном, а утром заскочить в пекарню и выпить чашечку кофе. Звоните, приходите, смотрите.





Move.ru - вся недвижимость России