

Создано: 08.12.2025 в 21:00

Обновлено: 17.01.2026 в 22:30

Санкт-Петербург, Кирочная улица, 7

**130 000 ₽**

Санкт-Петербург, Кирочная улица, 7

Округ

[СПБ, Центральный район](#)

Улица

[улица Кирочная](#)

**Квартира**

Количество комнат

2

Площадь кухни

24 м<sup>2</sup>

Общая площадь

100 м<sup>2</sup>

Этаж

3/4

**Детали объекта**

Тип сделки

Сдаю

Раздел

[Квартиры](#)

Тип балкона

балкон

Тип санузла

совмещенный

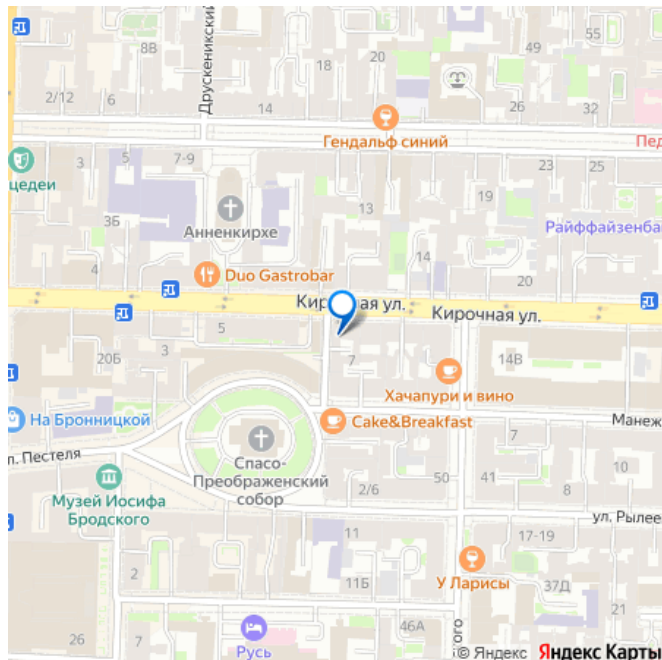
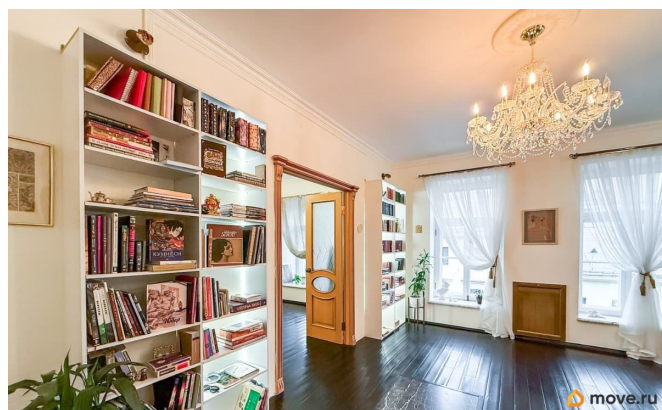
Вид из окна

на улицу

<https://spb.move.ru/objects/9287280331>

**Агентство недвижимости Виктории  
Бердышевой, Агентство  
недвижимости Виктории Бердышевой  
79819802357**

для заметок



Заселение с детьми

да

---

интернет, мебель, мебель на кухне, стиральная машина,  
холодильник, лифт, парковка

## Описание

Впервые и на долгий срок сдается шикарная двусторонняя квартира с уникальной планировкой и видом на Спасо-Преображенский собор вместе с парковочным местом. ПРО КВАРТИРУ: Видовая. Единственный в доме большой балкон с видом на Собор. окна спальни и гостиной выходят на Восток, на Манежный переулок. окна кухни - на Запад, в закрытый двор. Во всей квартире установлены деревянные окна, выполненные на заказ по оригинальным чертежам. В 2008 году был заменен пол на массив дуба пр-ва Италии, толщиной 15 мм. Вставки на полу натуральный мрамор. В ванной комнате кафель в отличном состоянии от Версаче, созданный еще при жизни мастера. Мраморные подоконники. Высота потолков 3,20 см. Два санузла: основной и гостевой. Есть гардеробная. Квартира оборудована мебелью и техникой. Ортопедический матрас на кровати в спальне. Во дворе есть бесплатные парковочные места, въезд по брелку. ПРО ДОМ: Доходный дом, построенный в 1859-1861гг архитектором Занфтлебенем Александром Федоровичем. Здесь (в соседней квартире) с 1919 по 1938 год жил писатель и общественный деятель Корней Иванович Чуковский. Произведен ремонт фасада дома, укрепление балкона, замена общедомового электрического,

сантехнического оборудования и вентиляции.  
Очень чистая и ухоженная парадная всего на 6 квартир. Въезд во двор по пульту. Во дворе всегда есть свободные места для парковки вашего автомобиля. ПРО ИНФРАСТРУКТУРУ: Таврический сад в 10 минутах ходьбы. Анненкирхе в 5 минутах, станция метро Чернышевская в 6 минутах, Спасо-Преображенский собор в ста метрах от дома. До Летнего сада 10 минут пешком, до Эрмитажа 20 минут прогулочным шагом. Так же в пешей доступности школы, детсады, продуктовые магазины, аптеки, кафе, торговые центры, остановки общественного транспорта. Для записи на показ, пожалуйста, звоните.

