

🕒 Создано: 31.03.2026 в 11:30

🔄 Обновлено: 31.03.2026 в 16:33

**Собственник**

**79111679327**

**Санкт-Петербург, Стремянная улица, 13**

**76 000 ₽**

Санкт-Петербург, Стремянная улица, 13

Округ

[СПБ, Центральный район](#)

Улица

[улица Стремянная](#)

## Квартира

Количество комнат

2

Жилая площадь

55 м<sup>2</sup>

Площадь кухни

22 м<sup>2</sup>

Общая площадь

100 м<sup>2</sup>

Этаж

3/4

## Детали объекта

Тип сделки

Сдаю

Раздел

[Квартиры](#)

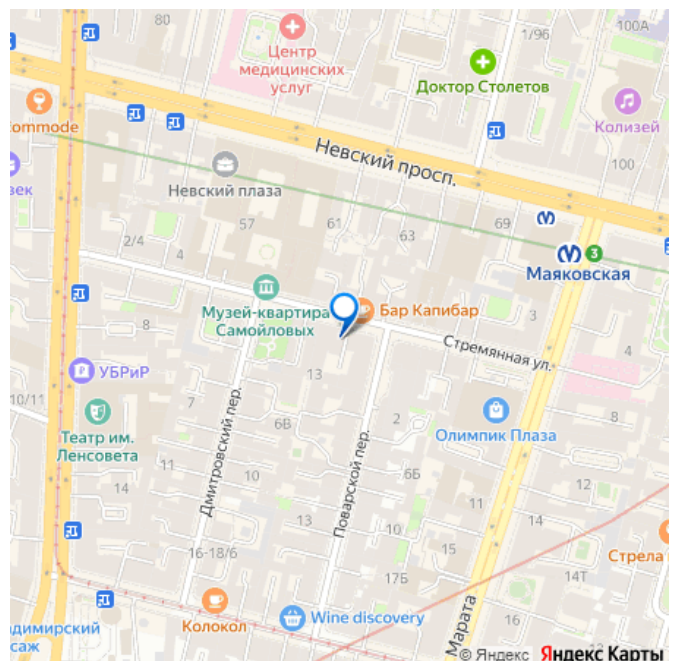
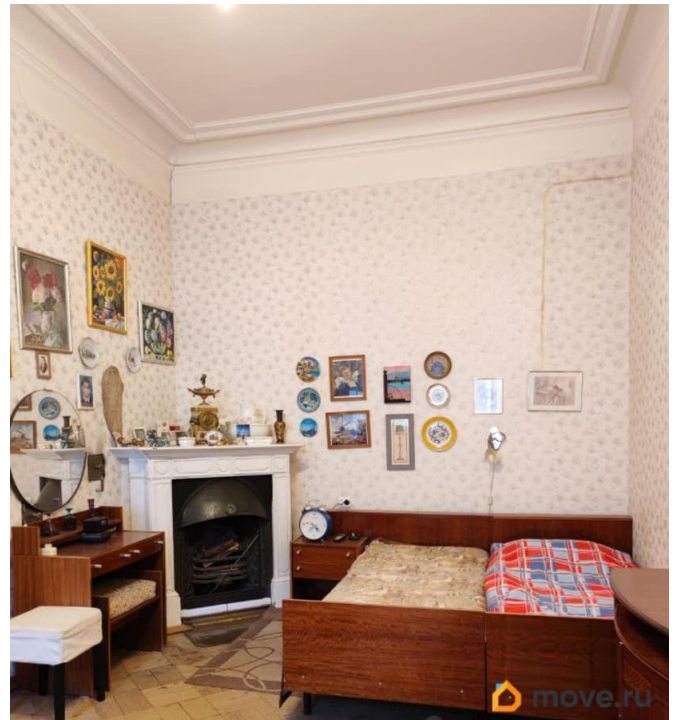
Квартира в новостройке

да

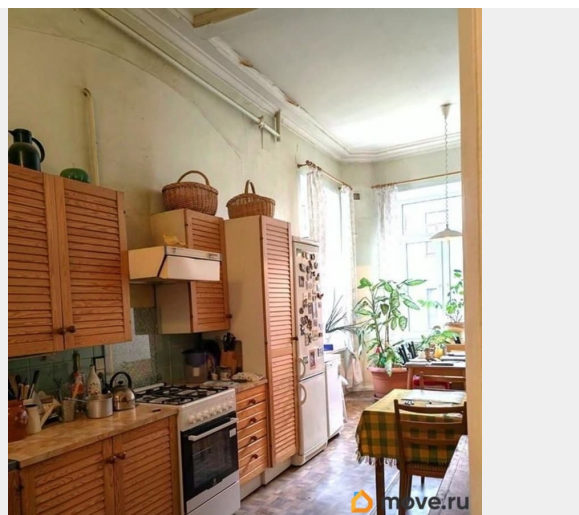
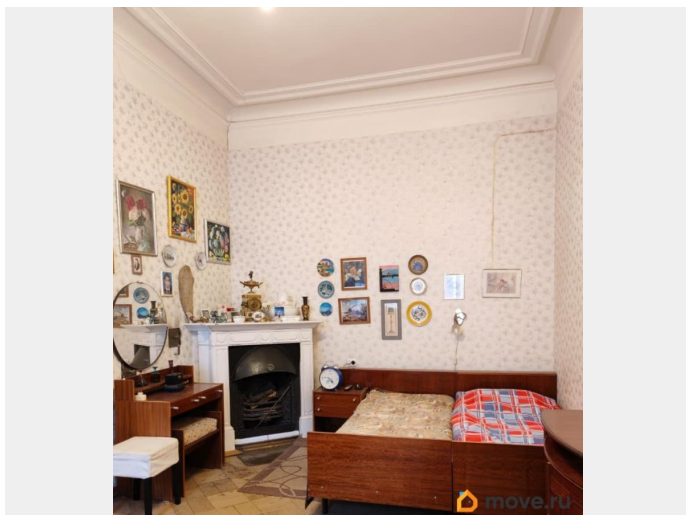
лифт, парковка

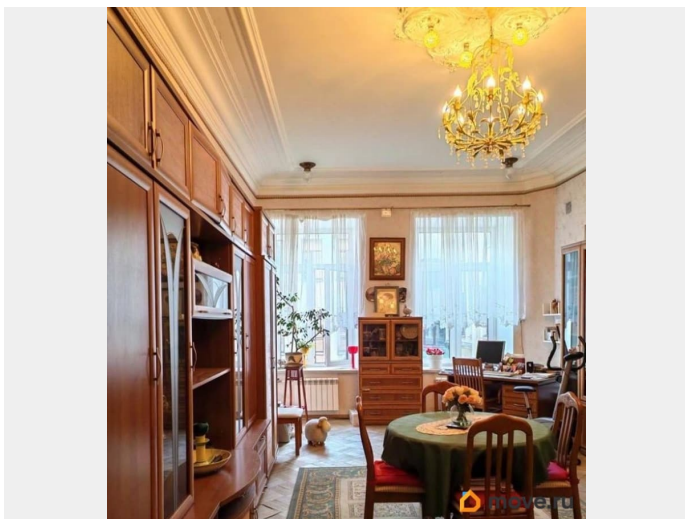
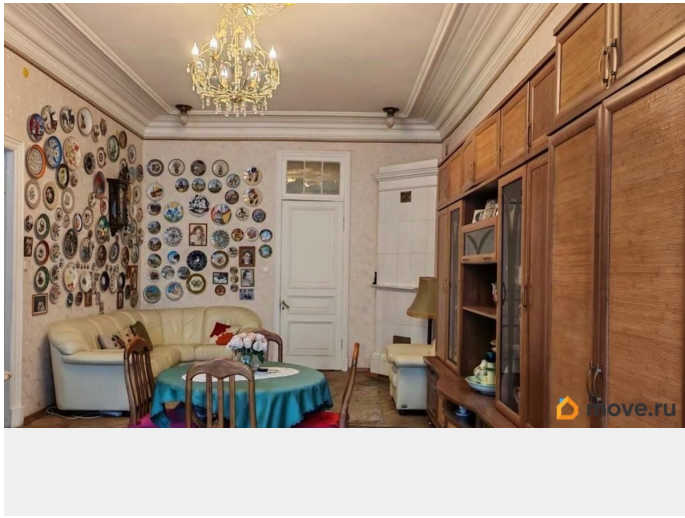
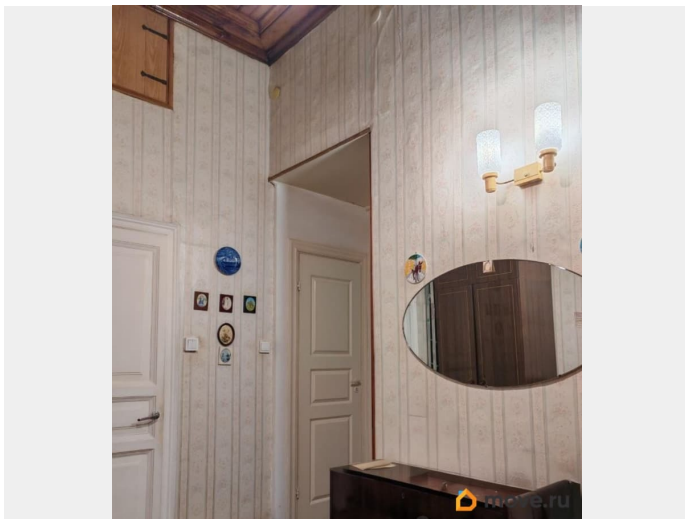
## Описание

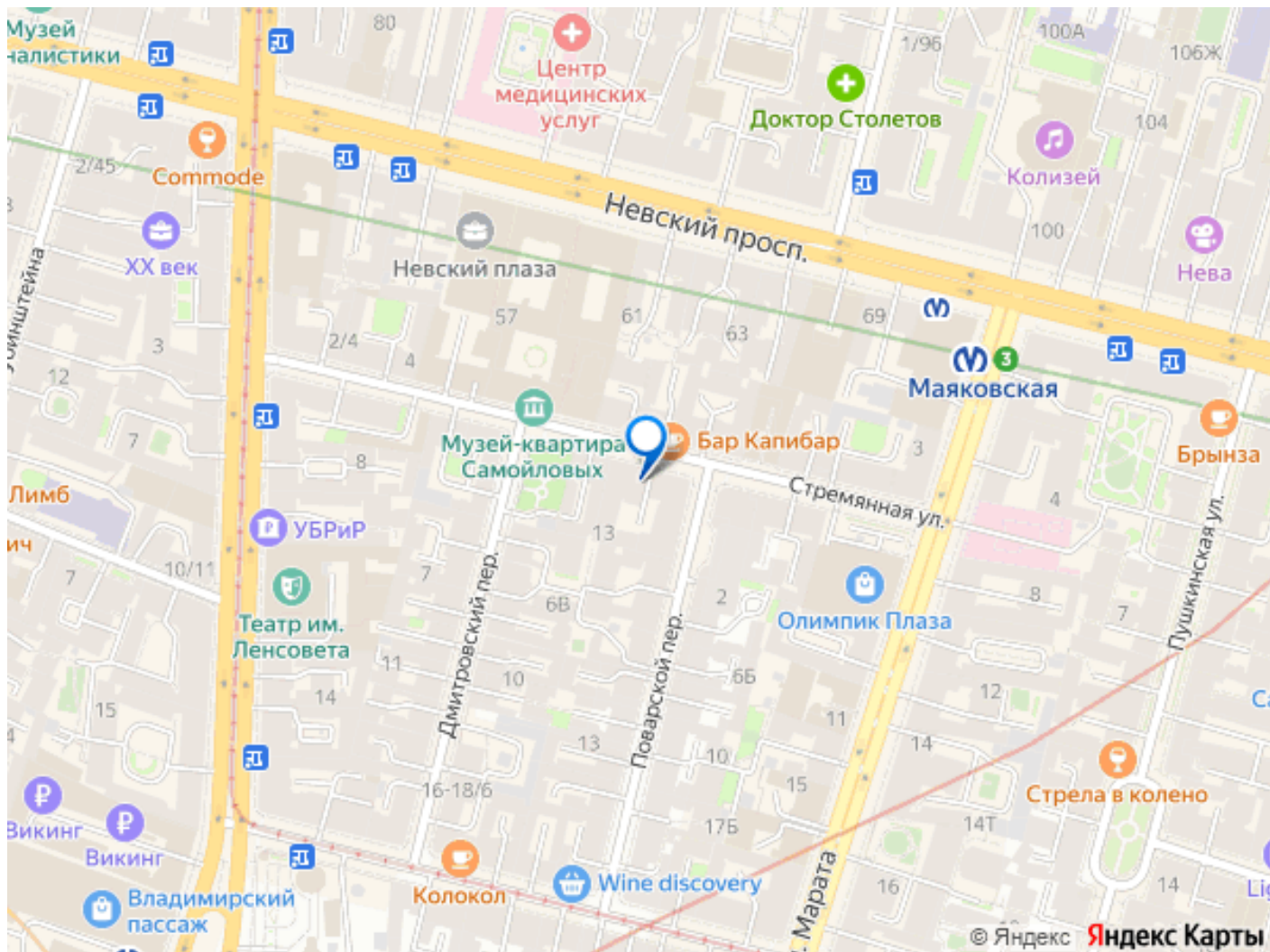
для заметок



Нестандартное предложение в аренду на длительный срок, возможен срок от 3 месяцев. Дом на Стремянной улице, 13 — доходный дом Г.В. Мюзера, также известный как Эльфийский дом. Квартира расположена на 3 этаже в известной уникальной парадной дома, вход с улицы. Общая площадь квартиры 100м, анфилада из 2х комнат — гостиная 40м и спальня 20м, кухня-столовая 22м, с/узел раздельный, с ванной. В интерьере сочетаются современная простота и аутентичная старинная основа: светлые стены, лаконичная мебель, оригинальные деревянные полы и декоративные элементы, напоминающие о дореволюционной эпохе. Квартира оборудована всем необходимым, но при этом сохраняет оригинальный стиль квартиры с историей и уникальным интерьером. В ней нет выхолощенного евроремонта, но при этом потрясающая аура, присутствует ощущение жизни и дыхание времени, начиная с 19 века. Парадная дома также примечательна своим необычным видом: покрытые рустом стены, лепной декор в золотистых тонах, мраморная колонна, кованая лестница и световой фонарь наверху. В качестве арендатора рассматриваем одного человека или пару, некурящих, без детей и животных. Комиссия 50%.







Move.ru - вся недвижимость России