

Создано: 14.01.2026 в 09:49

Обновлено: 14.01.2026 в 08:43

**Санкт-Петербург, Большая Пушкарская
улица, 46**

86 800 ₽

Санкт-Петербург, Большая Пушкарская улица, 46

Округ

[СПБ, Петроградский район](#)

Улица

[улица Большая Пушкарская](#)

Квартира

Количество комнат

2

Жилая площадь

71 м²

Площадь кухни

10 м²

Общая площадь

103 м²

Этаж

6/6

Детали объекта

Тип сделки

Сдаю

Раздел

[Квартиры](#)

парковка

Описание

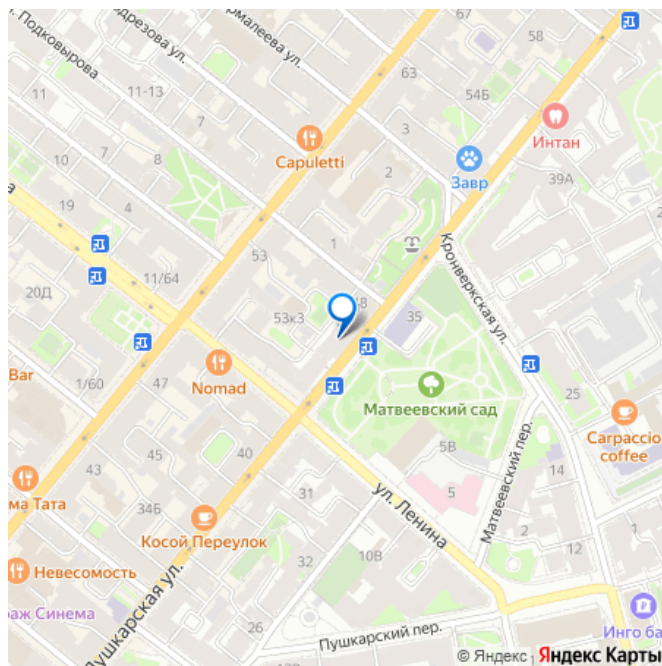
<https://spb.move.ru/objects/9287993470>

Лариса Романовская, Эрмитаж

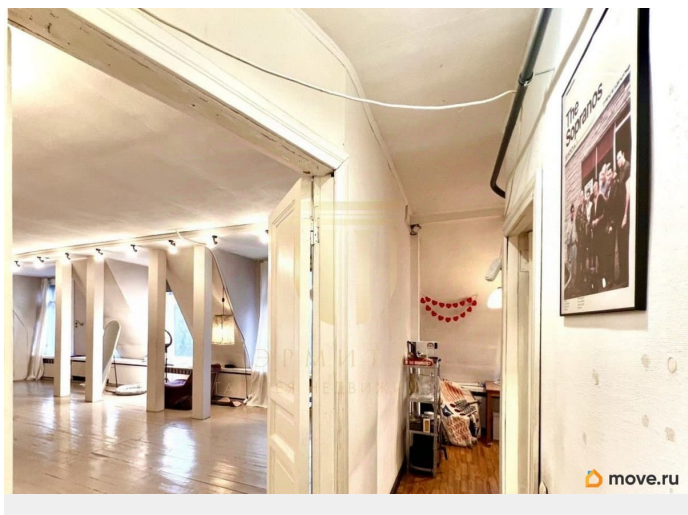
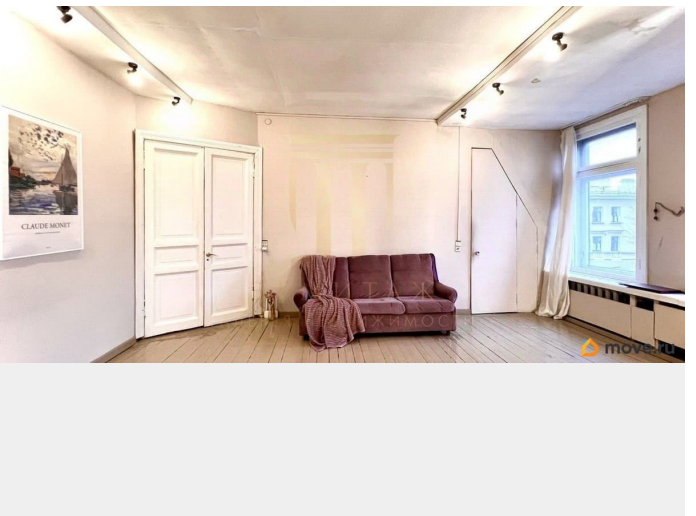
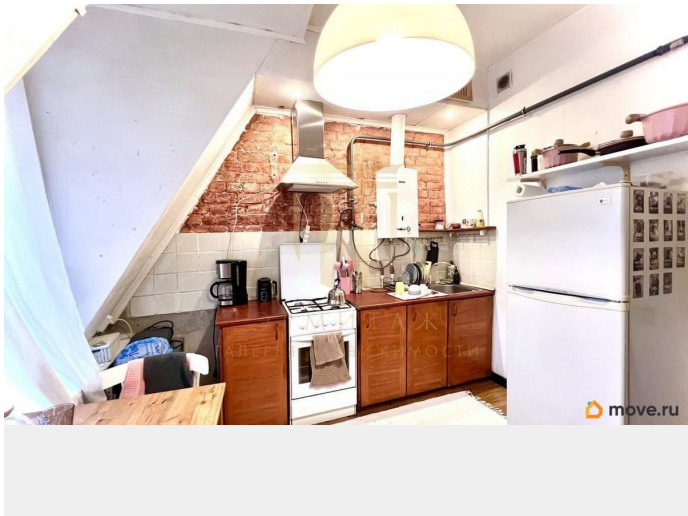
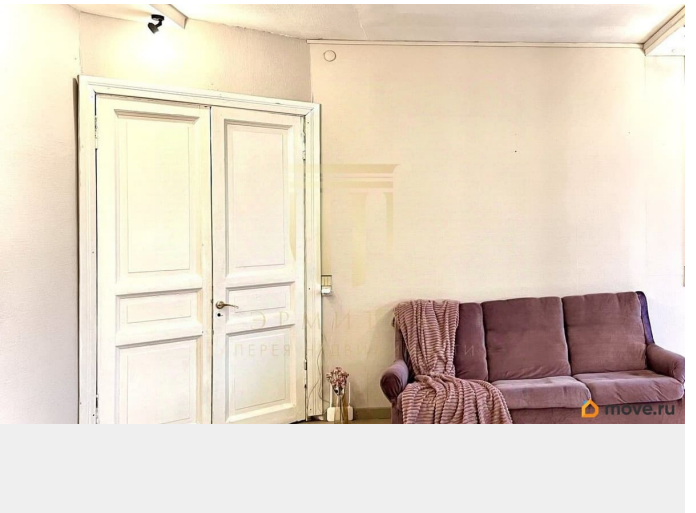
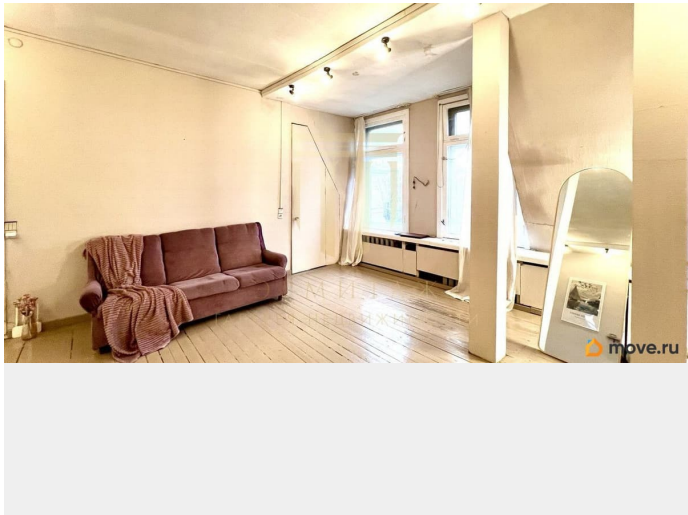
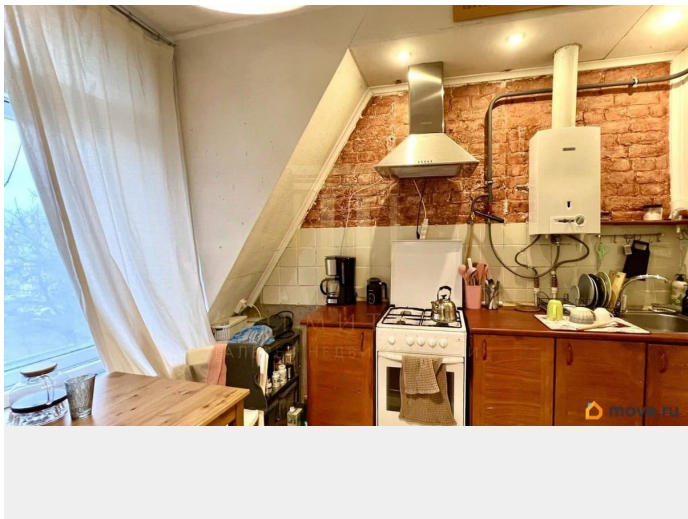
Галерея Недвижимости

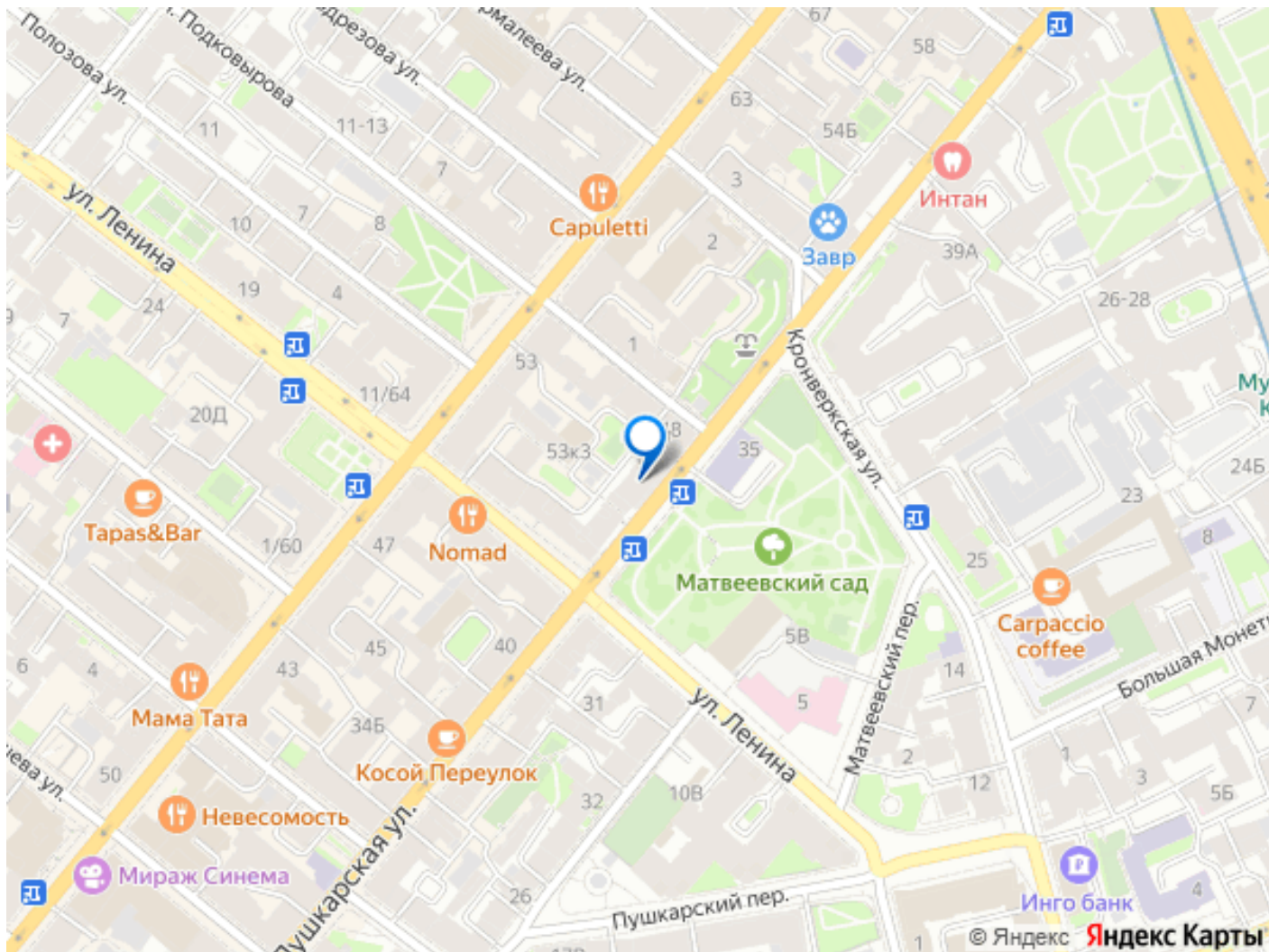
79118320963

для заметок



Арт. 128587997 Ищите просторное и атмосферное жильё для творчества и комфортной жизни? Предлагаем вам уникальную квартиру в самом сердце Петроградки в историческом районе СанктПетербурга. Основные характеристики: 2ккв -планировка свободная, включает спальню и большую гостиную; Преимущества квартиры: просторная планировка, идеальная для творческих людей; мансардный этаж создаёт особую атмосферу и неповторимый облик пространства; удобное расположение — сочетание тишины сквера и доступности городской инфраструктуры. Условия аренды: комиссия агента отсутствует (аренда напрямую от собственника);- ; коммунальные услуги: оплачиваются отдельно; залог возвращается при выезде при отсутствии ущерба только долгосрочная аренда -от 11 месяцев; животные: не допускаются; Целевая аудитория: платёжеспособные арендаторы, без вредных привычек, ценящие простор и творческую атмосферу. Локация и инфраструктура: в шаговой доступности — станция метро «Петроградская»; рядом расположен Матвеевский сад — уютный сквер с детской и спортивной площадками; в центре сквера находится холм на месте бывшей церкви апостола Матфия и Покрова Пресвятой Богородицы, и установлен памятник писателю Александру Володину. Записывайтесь на просмотр — откройте для себя пространство, где комфортно жить и творить!





Move.ru - вся недвижимость России