

Создано: 08.09.2025 в 19:19

Обновлено: 08.02.2026 в 01:34

Санкт-Петербург, улица Большая
Зеленина, 6

300 000 ₽

Санкт-Петербург, улица Большая Зеленина, 6

Округ

СПБ, Петроградский район

Улица

улица Большая Зеленина

Квартира

Количество комнат

2

Высота потолков

3.65 м

Жилая площадь

38.4 м²

Площадь кухни

50 м²

Общая площадь

105 м²

Этаж

5/5

Детали объекта

Тип сделки

Сдаю

Раздел

Квартиры

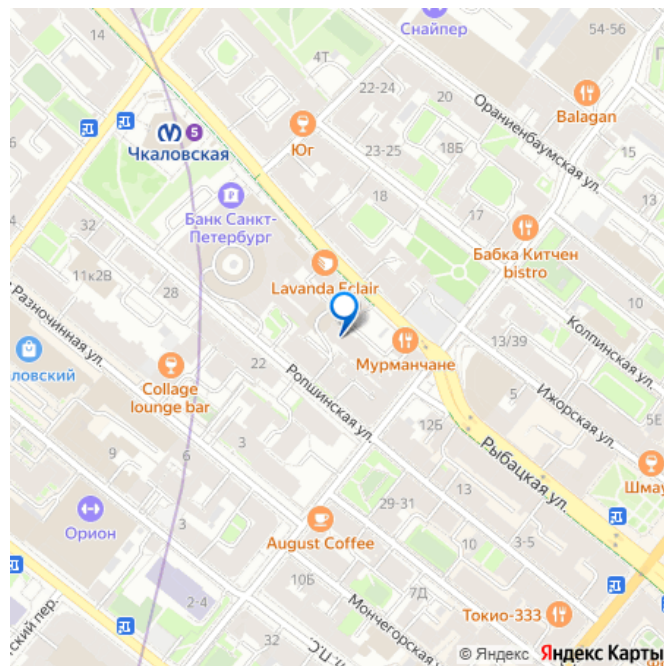
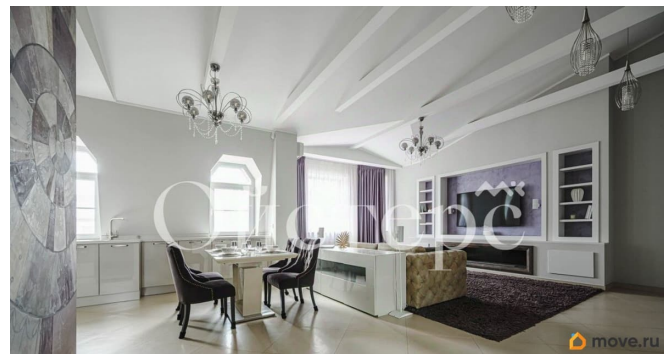
Тип санузла

https://spb.move.ru/objects/9287461503

Александр Манский, Ойстерс

79118227852

для заметок



совмещенный

Вид из окна

на улицу

Ремонт

дизайнерский

Заселение с детьми

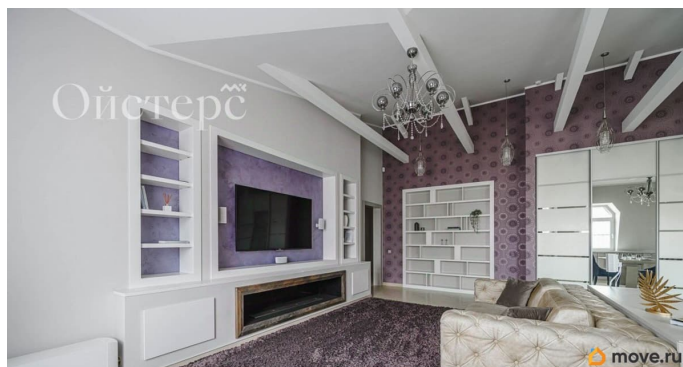
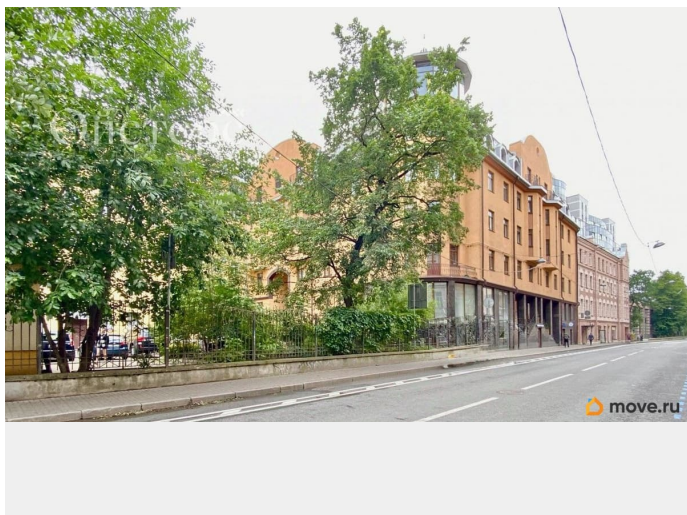
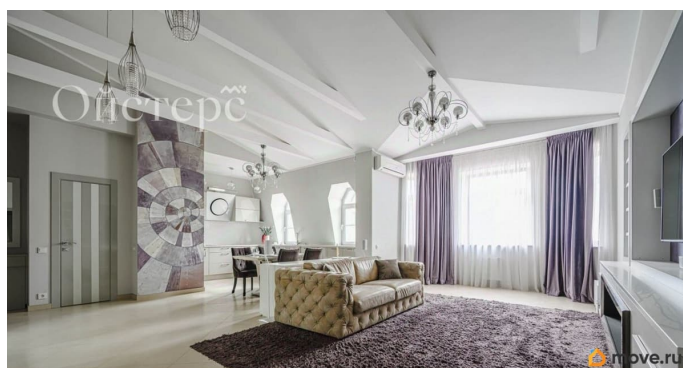
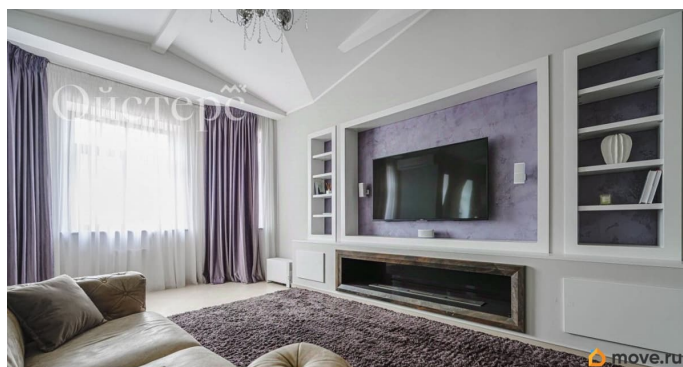
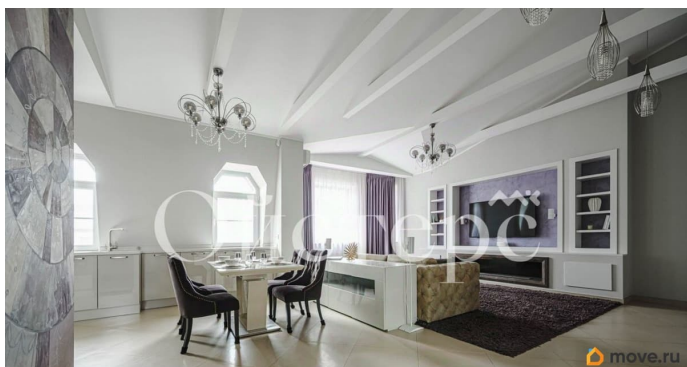
да

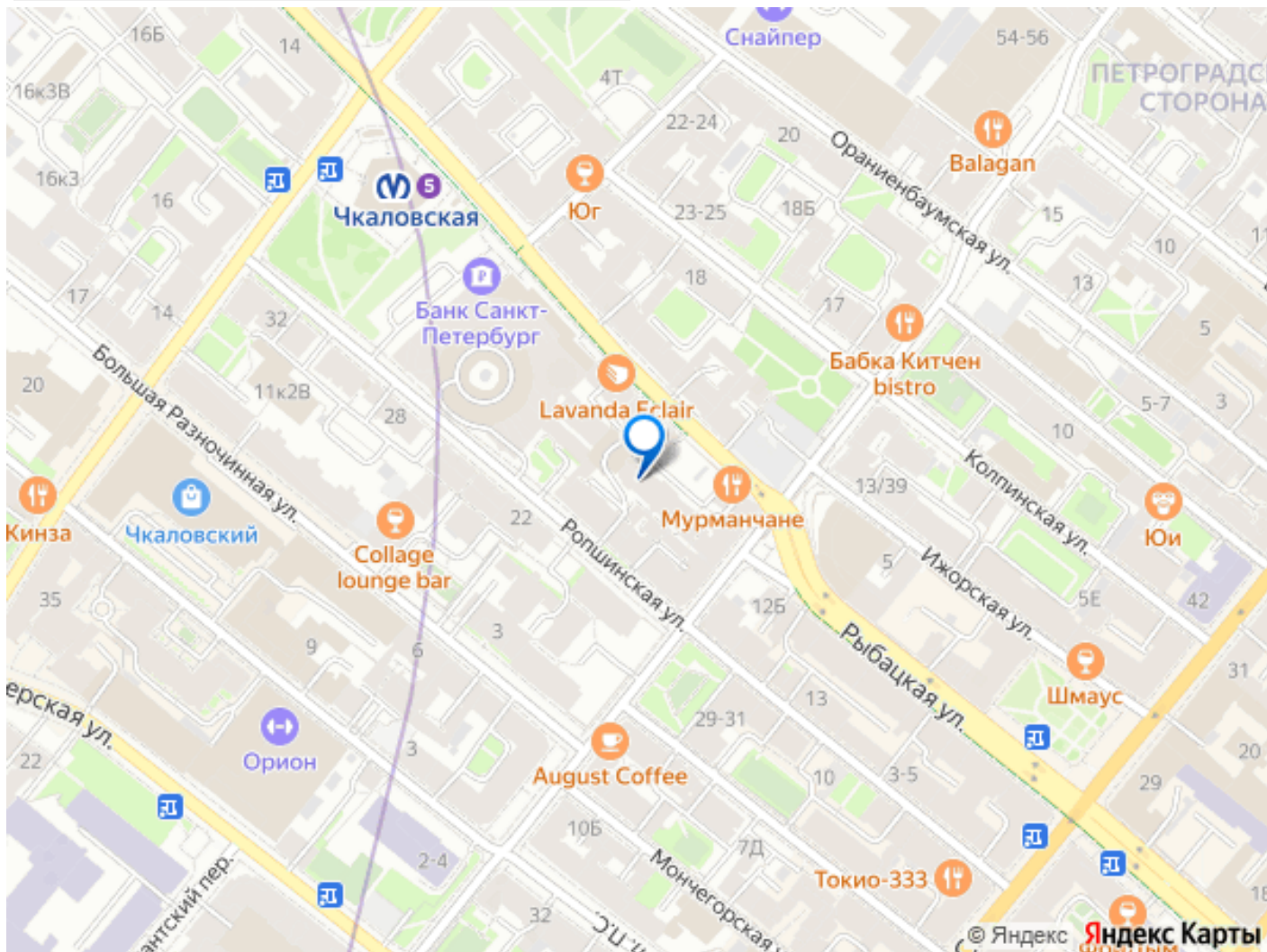
интернет, мебель, мебель на кухне, телевизор, стиральная машина, холодильник, лифт, парковка

Описание

Арт. 116196713 Жилой комплекс «Дом с мансардой» расположен в центральной части Петроградского района. Кирпично-монолитное здание с мансардным этажом выполнено в теплых песочно-коричневых тонах и оснащено автономной системой отопления от индивидуальных газовых котлов. Эта квартира расположена на пятом, мансардном этаже дома. Высота потолков здесь достигает 4 м. Окна выходят на две стороны, благодаря чему в помещении всегда много света. Выполнен качественный ремонт в светлых тонах, квартира использовалась редко, поэтому состояние близко к новому. Вход во двор закрыт железными воротами, ведётся круглосуточное видеонаблюдение, работает охрана. Для автомобилистов предусмотрен подземный паркинг с лифтом. Рядом с домом — супермаркеты, клиники, банки, бизнес-центр, торговые комплексы, кафе, рестораны и кинотеатры, а также уютные сады и знаменитые парки на Елагином, Каменном и Крестовском островах. Отличная транспортная доступность: станция метро Чкаловская в 3 минутах ходьбы, рядом выезды на Большой Крестовский мост, Большой проспект и набережную. Остались

вопросы? Звоните! С удовольствием на них
отвечу.





Move.ru - вся недвижимость России