

🕒 Создано: 02.02.2026 в 16:18

🔄 Обновлено: 02.02.2026 в 18:03

Санкт-Петербург, Наличная улица, 26к3

175 000 ₽

Санкт-Петербург, Наличная улица, 26к3

Округ

[СПБ, Василеостровский район](#)

Улица

[улица Наличная](#)

Квартира

Количество комнат

2

Высота потолков

3 м

Общая площадь

111.3 м²

Этаж

7/9

Детали объекта

Тип сделки

Сдаю

Раздел

[Квартиры](#)

Тип балкона

балкон

Тип санузла

совмещенный

Вид из окна

во двор

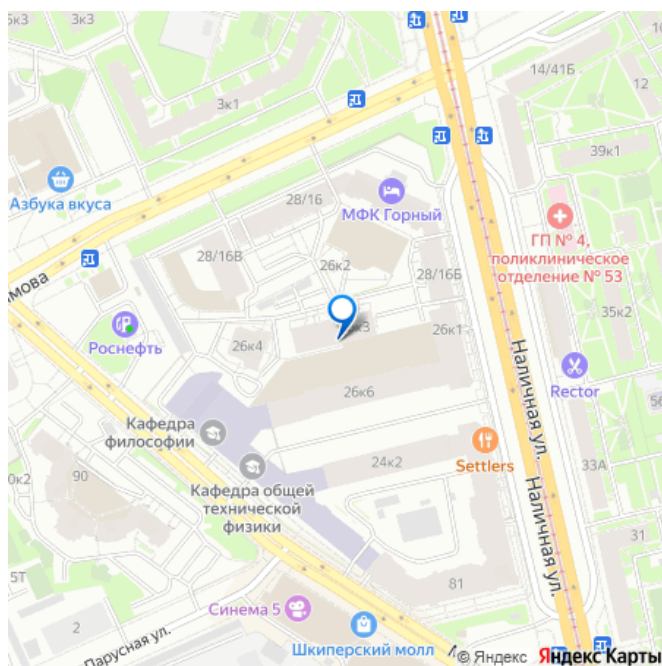
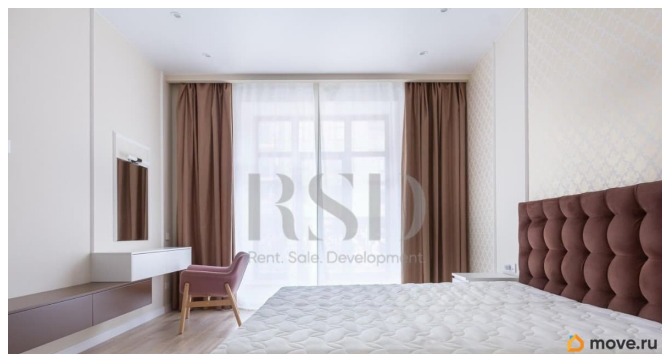
<https://spb.move.ru/objects/9288706420>

RSD, RSD

79819806160,7981860

5387

для заметок



Ремонт

дизайнерский

Квартира в новостройке

да

Год сдачи

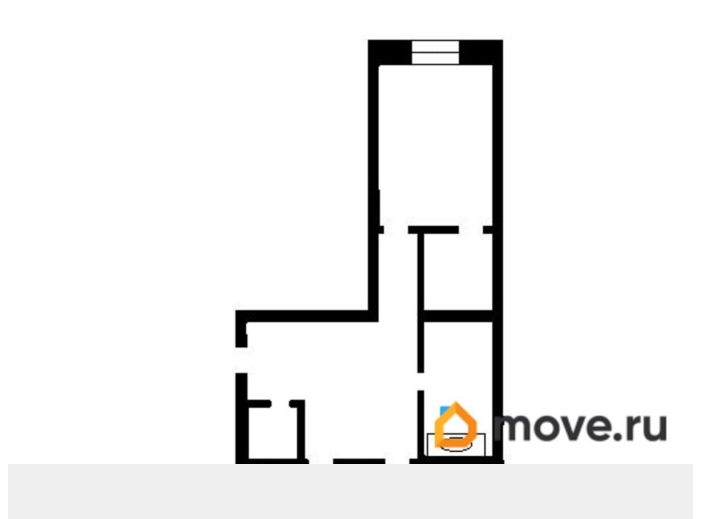
2014 г.

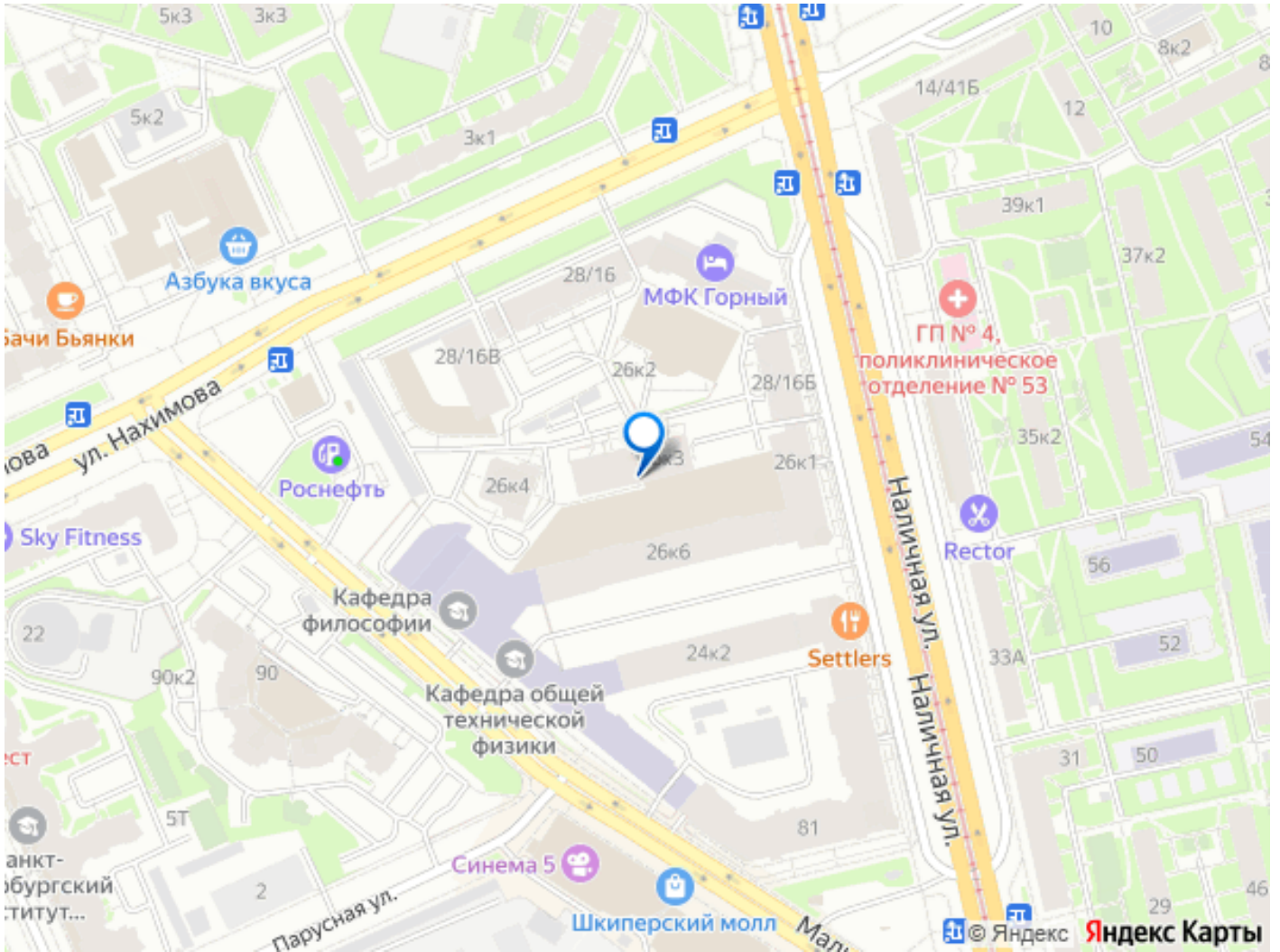
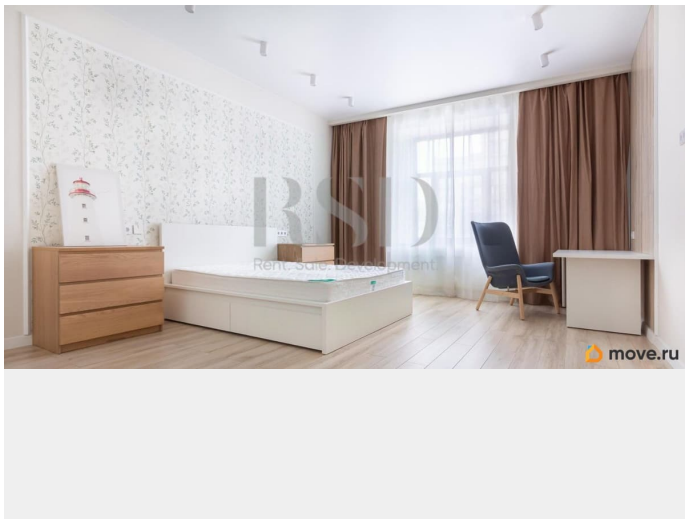
интернет, мебель, мебель на кухне, телевизор, стиральная машина, холодильник, лифт

Описание

Предлагаем в АРЕНДУ на длительный срок современную двухкомнатную квартиру, общей площадью 111,3 м², в жилом комплексе бизнес-класса Васильевский квартал. В квартире выполнен качественный ремонт, все комнаты изолированы — комфорт и приватность на каждом шагу. 2 спальни, большая гостиная, светлая и уютная кухня, санузел с ванной и душевой. Квартира укомплектована современной мебелью и техникой: варочная панель, вытяжка, посудомоечная машина, духовой шкаф, микроволновая печь, холодильник с морозильной камерой, стерильная машина, вместительные системы хранения, гардеробная. ЖК Васильевский квартал — один из лучших проектов на Васильевском острове. Закрытая территория с достаточным количеством парковочных мест, круглосуточная охрана и видеонаблюдение обеспечивают безопасность и спокойствие. Отличная транспортная доступность: около 5 минут на автомобиле до ЗСД, 15 минут до Невского проспекта, 10 минут пешком до станции метро Приморская. В пешей доступности парки, набережные, магазины и торговые центры, школы, детские сады и вся городская инфраструктура. Коммунальные

платежи включены в стоимость аренды.
Записывайтесь на просмотры с 09 февраля
2026 года.





Move.ru - вся недвижимость России