

🕒 Создано: 27.02.2026 в 15:40

🔄 Обновлено: 18.04.2026 в 13:22

**Санкт-Петербург, Петергофское шоссе,
53**

80 000 ₽

Санкт-Петербург, Петергофское шоссе, 53

Округ

[СПБ, Красносельский район](#)

Квартира

Количество комнат

2

Высота потолков

3.05 м

Жилая площадь

84 м²

Площадь кухни

28 м²

Общая площадь

114 м²

Этаж

12/15

Детали объекта

Тип сделки

Сдаю

Раздел

[Квартиры](#)

Тип санузла

совмещенный

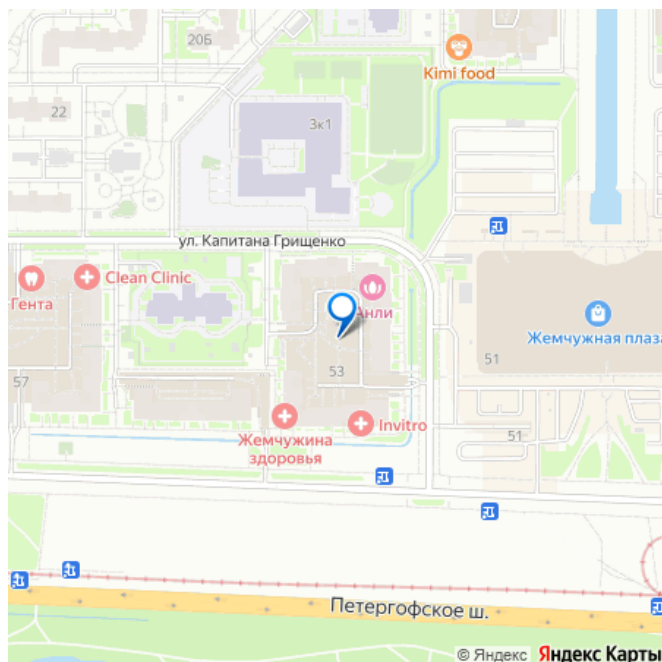
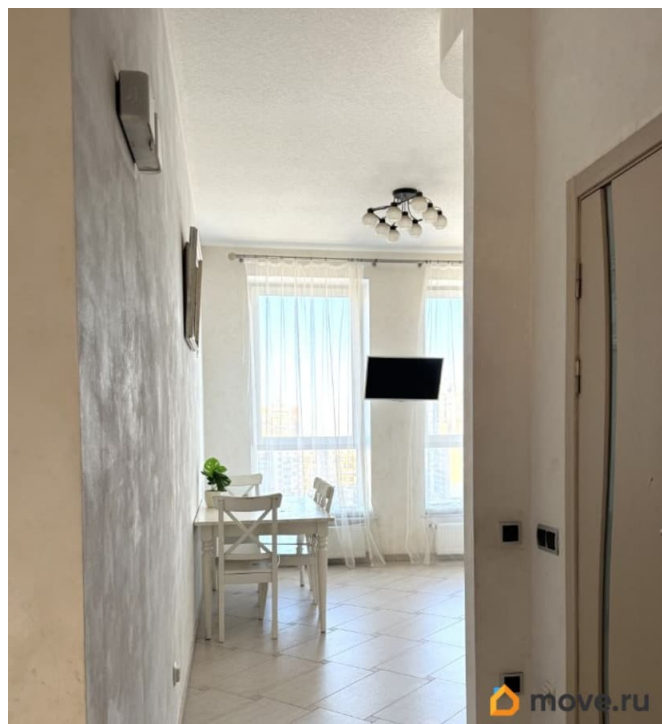
Вид из окна

<https://spb.move.ru/objects/9290626392>

Собственник

**79818856728,7911938
6556**

для заметок



на улицу

Ремонт

дизайнерский

Заселение с детьми

да

интернет, мебель, мебель на кухне, телевизор, стиральная машина, холодильник, лифт, парковка

Описание

Квартира с машиноместом с панорамным видом на Лахту и Финский Залив в Балтийской жемчужине Жить там, где дышится легко! Сдается просторная, светлая квартира с уникальными видовыми характеристиками и продуманным до мелочей комфортом. Окна на две стороны позволяют наслаждаться солнцем в течение дня и захватывающими дух закатами над Финским заливом и сияющим Лахта Центром. О КВАРТИРЕ: Дизайнерское пространство, где каждый метр работает на ваш уют: Кухня-гостиная: мечта любого гурмана. Техника премиум-класса: холодильник Liebherr, встроенный духовой шкаф, микроволновая печь, посудомоечная машина и кофемашинa. Полный комплект качественной утвари уже ждет вас. Мастер-зона и санузлы: в квартире 2 санузла (ванна и душевая кабина), установлен водонагреватель — перебои с водой не страшны. Бытовой комфорт: отдельная прачечная зона с техникой Miele (стиральная и сушильная машины). Установлены кондиционер и теплые полы. Хранение: вместительная гардеробная и огромный шкаф в прихожей — места хватит для всего. Гибкость: в просторной спальне сейчас расположен диван, но мы готовы заменить его на кровать по вашему желанию.

ЛОКАЦИЯ И ИНФРАСТРУКТУРА: Балтийская жемчужина — это город в городе с европейским вайбом: Природа: в 5 минутах пешком — Матисов канал, парки Новознаменка и Южно-Приморский. Идеально для утренних пробежек и вечерних прогулок. Семья: прямо во дворе — детский сад Жемчужинка и престижная школа 509. Шоппинг: ТРЦ Жемчужная Плаза в пешей доступности (кино, рестораны, магазины). Здесь вы будете засыпать под огни Лахты и просыпаться под шум залива. Звоните и записывайтесь на просмотр — эта квартира любит в себя с первого взгляда!

