

Создано: 18.05.2025 в 22:06

Обновлено: 08.04.2026 в 17:52

Санкт-Петербург, Наличная улица, 28/16

180 000 ₹

Санкт-Петербург, Наличная улица, 28/16

Округ

[СПБ, Василеостровский район](#)

Улица

[улица Наличная](#)

Квартира

Количество комнат

2

Высота потолков

2.86 м

Жилая площадь

46 м²

Площадь кухни

47 м²

Общая площадь

116.4 м²

Этаж

6/13

Детали объекта

Тип сделки

Сдаю

Раздел

[Квартиры](#)

Тип балкона

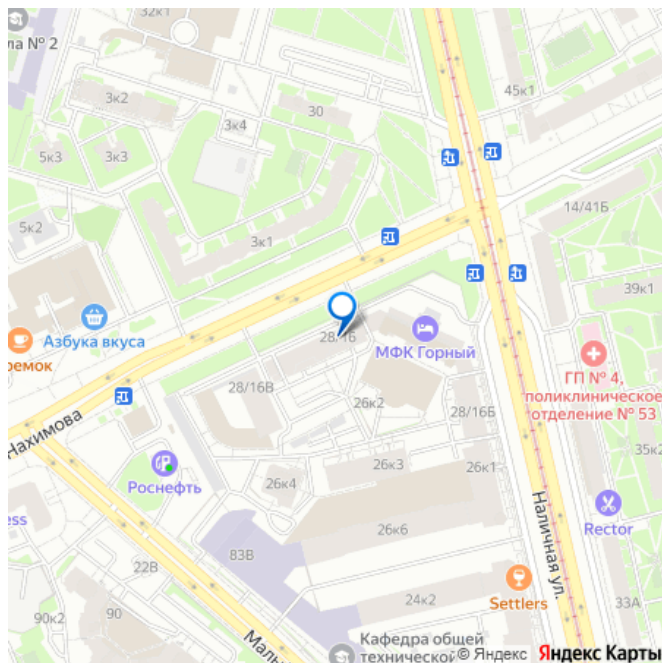
лоджия

<https://spb.move.ru/objects/9287900055>

Татьяна Петрова, Будь первым

79111812129

для заметок



Тип санузла

совмещенный

Вид из окна

на улицу

Ремонт

дизайнерский

Квартира в новостройке

да

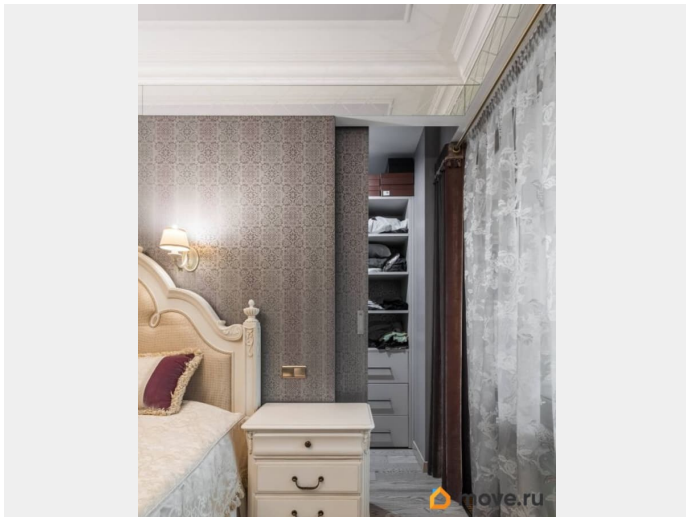
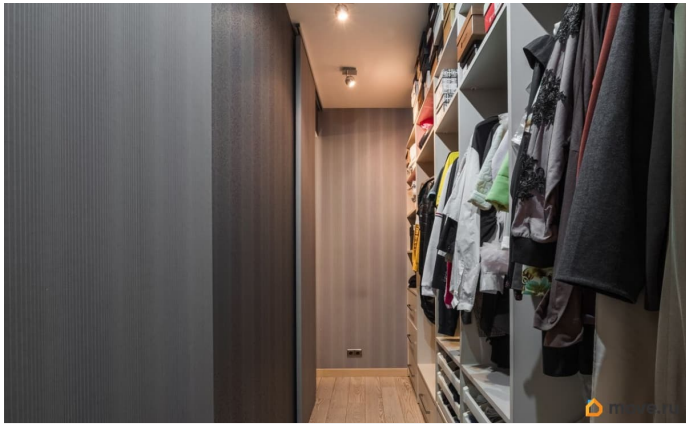
Год сдачи

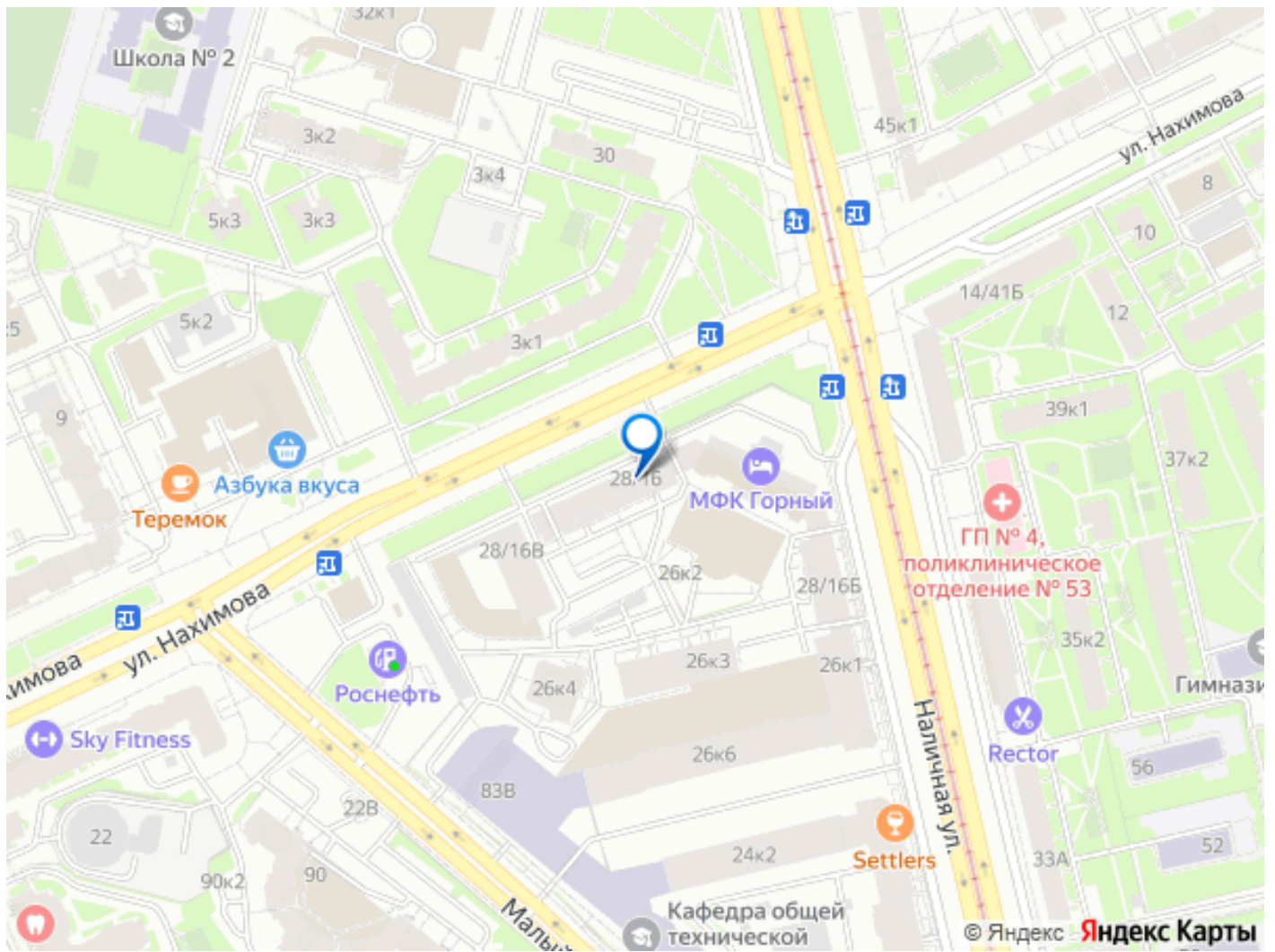
2014 г.

интернет, мебель, мебель на кухне, телевизор, стиральная машина, холодильник, лифт, парковка

Описание

Сдаётся на длительный срок роскошная 3-евро квартира в жилом комплексе «Васильевский квартал». Бизнес класс . Закрытая территория, парковочные места во дворе. Уникальный дизайн интерьера с использованием редких пород камня, мрамора и гранита; текстильные обои , эксклюзивная мебель. Квартира оснащена профессиональной системой кондиционирования. Гостиная -37.1 м кв имеет выход на кухню -10 м кв, спальня -18 .1 м кв с примыкающей гардеробной -6.1 м кв , кабинет -21.1 м кв, лоджия - 7 м кв, 2 санузла, совмещённый санузел -9 м кв с ванной и душевой кабиной. Сдаётся впервые. Развитая инфраструктура, рядом есть всё необходимое для комфортного проживания и отдыха; до метро Приморская -10 минут пешком. Для одного человека, пары, без животных.





Move.ru - вся недвижимость России