

Создано: 30.11.2025 в 09:20

Обновлено: 16.01.2026 в 21:10

Санкт-Петербург, Ушаковская  
набережная, 3к2

122 000 ₽

Санкт-Петербург, Ушаковская набережная, 3к2

Округ

[СПБ, Приморский район](#)

## Квартира

Количество комнат

2

Высота потолков

3 м

Жилая площадь

40 м<sup>2</sup>

Площадь кухни

10 м<sup>2</sup>

Общая площадь

120 м<sup>2</sup>

Этаж

14/16

## Детали объекта

Тип сделки

Сдаю

Раздел

[Квартиры](#)

Тип балкона

лоджия

Тип санузла

<https://spb.move.ru/objects/9287008742>

Владимир Чудиновских, Владимир  
Чудиновских  
79817959037

для заметок



Ремонт

евро

Квартира в новостройке

да

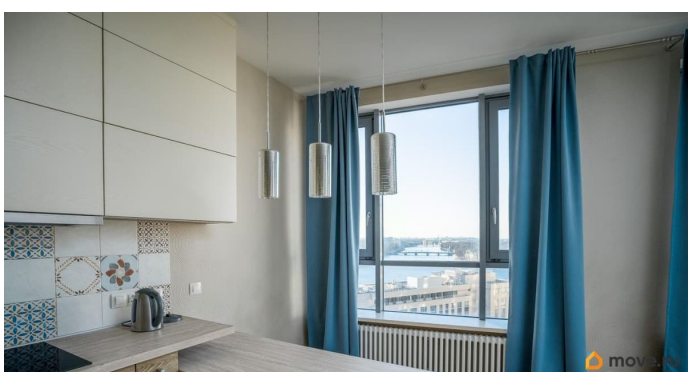
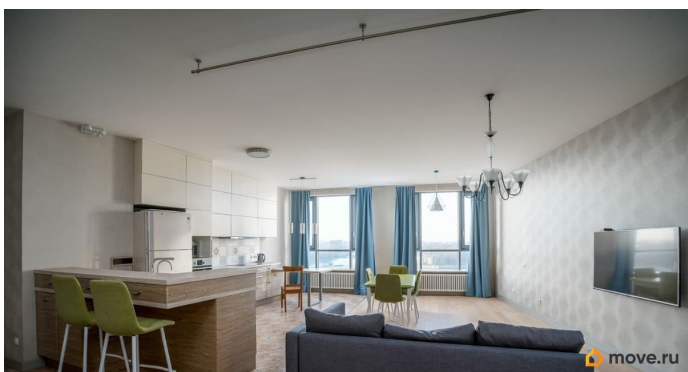
Год сдачи

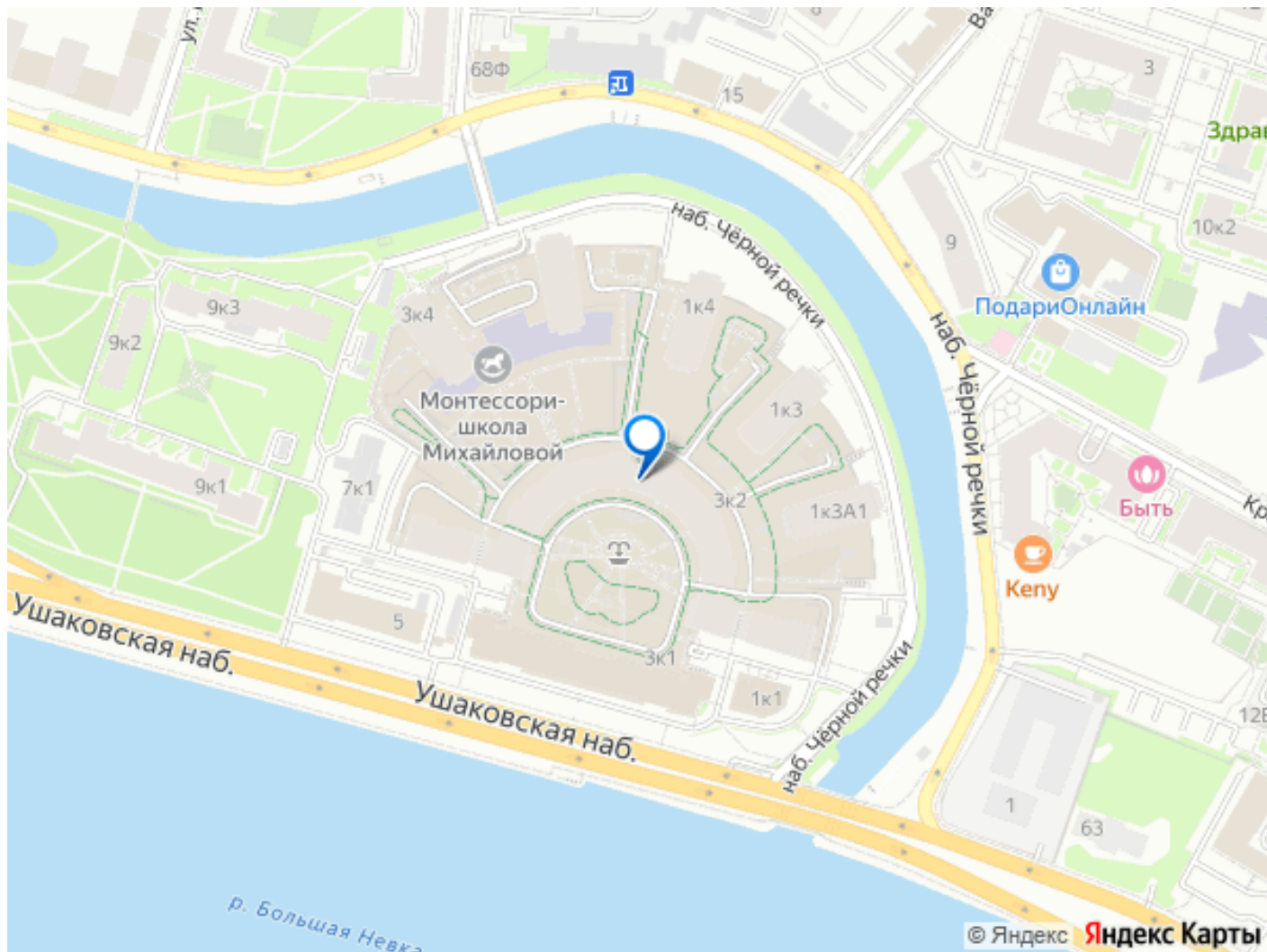
2015 г.

интернет, мебель, мебель на кухне, телевизор, стиральная машина, холодильник, лифт, парковка

## Описание

Пожалуйста, напишите о себе краткую информацию: состав семьи, есть ли животные, гражданство, род деятельности .  
При подписании договора: 120000 первый месяц аренды 120000 залог 84 000 комиссия  
Предлагается в долгосрочную аренду просторная 2комнатная квартира в жилом комплексе бизнескласса Riverside (Ушаковская набережная). Оптимальный вариант для семьи: продуманная планировка, современный ремонт и панорамные виды.  
Основные характеристики:общая площадь: 120 м?;2 изолированные комнатыпросторная кухнягостиная;лоджия;Вся необходимая бытовая техника. Достаточно мест для хранения вещей;большие окна — отличная освещённость и панорамные виды на Неву;высокие потолки и просторные помещения. Локация и инфраструктура:закрытая охраняемая территория ЖК с круглосуточным видеонаблюдением;благоустроенный двор без машин: детские и спортивные площадки;Рядом множество магазинов и кафе.10 минут пешком до станции метро Чёрная речка; Коммунальные услуги оплачиваются отдельно 9000-13000.





Move.ru - вся недвижимость России