

Собственник

79812509578

Санкт-Петербург, улица Бонч-Бруевича,
2/3

66 000 ₽

Санкт-Петербург, улица Бонч-Бруевича, 2/3

Округ

[СПБ, Центральный район](#)

Улица

[улица Бонч-Бруевича](#)

Квартира

Количество комнат

2

Высота потолков

3.2 м

Площадь кухни

3.7 м²

Общая площадь

24.6 м²

Этаж

4/5

Детали объекта

Тип сделки

Сдаю

Раздел

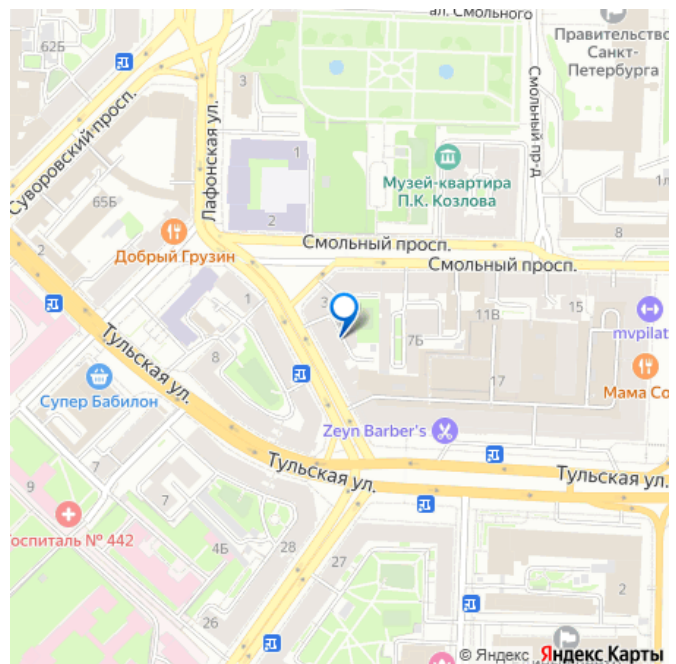
[Квартиры](#)

Тип санузла

совмещенный

Вид из окна

для заметок



во двор

Ремонт

дизайнерский

Заселение с детьми

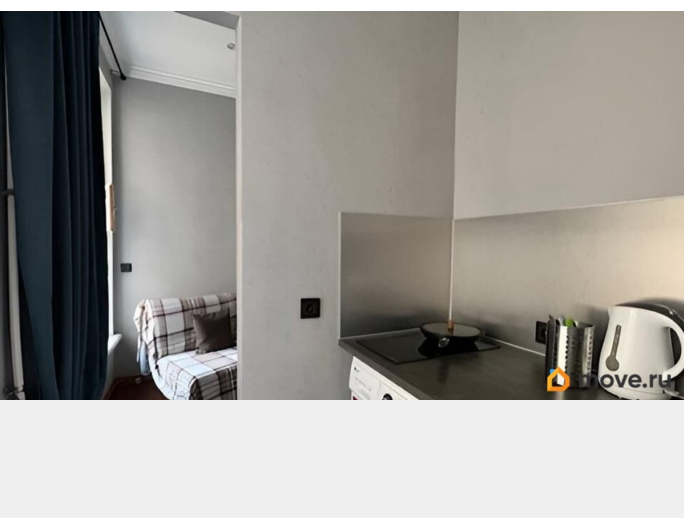
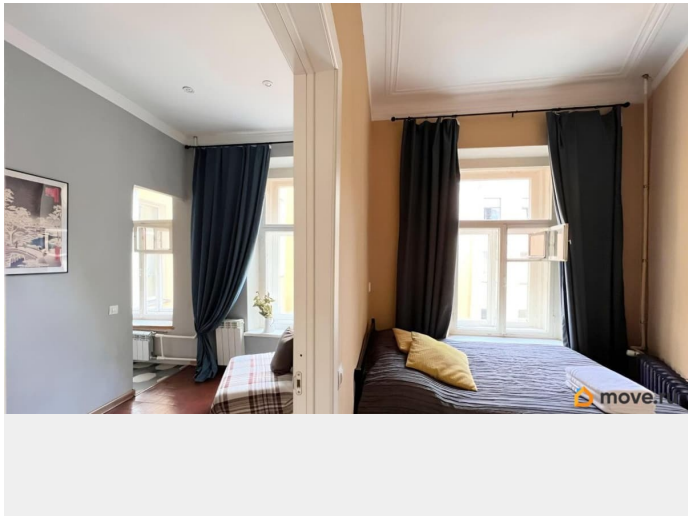
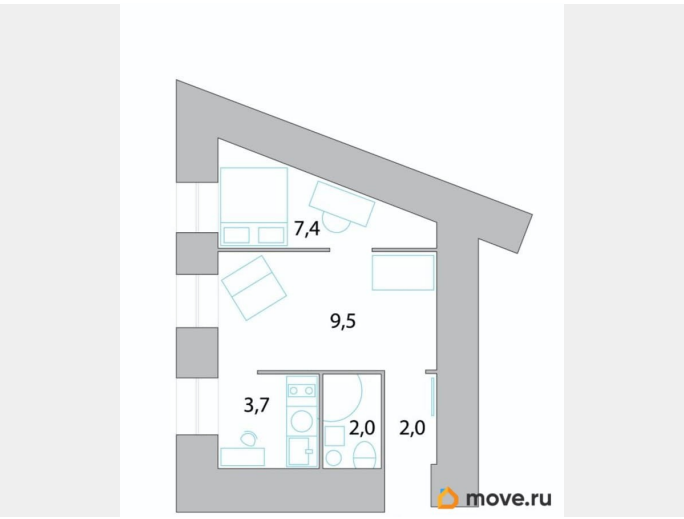
да

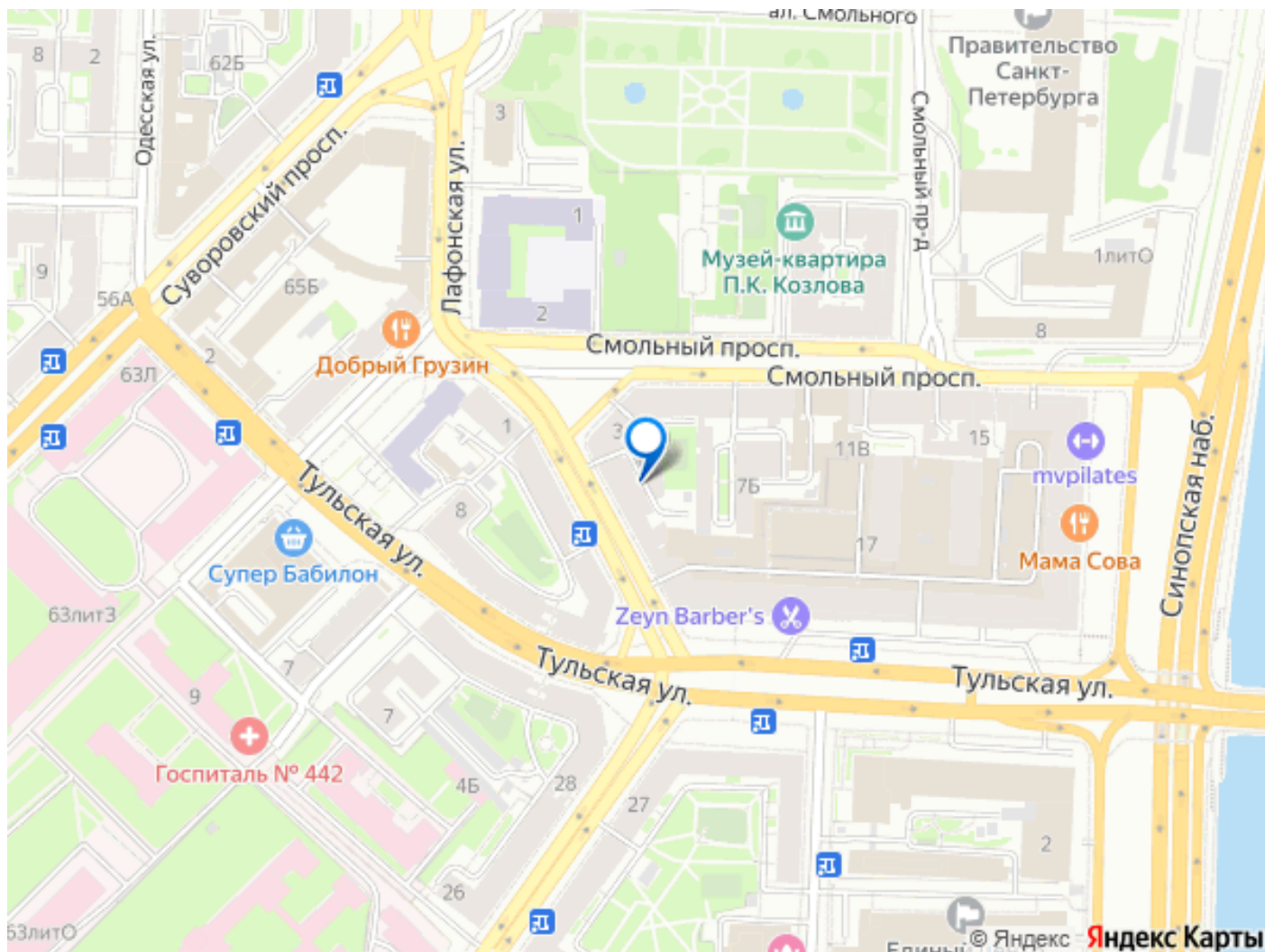
интернет, мебель, мебель на кухне, стиральная машина,
холодильник

Описание

Уютная светлая квартира находится в административном районе исторического центре Петербурга. В трех минутах ходьбы расположен Смольный собор и Смольный парк. Около дома три остановки общественного транспорта. 15 минут пешком до станции М «Чернышевская». Квартира на 4 этаже 5-ти этажного дома, очень светлая и тихая. Сделан свежий косметический ремонт. Все комнаты укомплектованы мебелью и в целом все готово для моментального заселения. В душевой установлен водонагреватель для сезонных отключений горячей воды. В доме находятся продуктовые магазины, кафе, сервисы обслуживания. Рядом 3 детских сада и школа. Район очень тихий и спокойный. В 5 минутах ходьбы Невы и Большеохтинский мост. Предпочтение молодым семьям, можно с детьми.







Move.ru - вся недвижимость России