

🕒 Создано: 12.02.2026 в 18:42

Обновлено: 19.02.2026 в 14:06

**Санкт-Петербург, проспект**

**Крузенштерна, 2**

**48 500 ₽**

Санкт-Петербург, проспект Крузенштерна, 2

Округ

[СПБ, Василеостровский район](#)

## Квартира

Количество комнат

2

Площадь кухни

14 м<sup>2</sup>

Общая площадь

34 м<sup>2</sup>

Этаж

7/22

## Детали объекта

Тип сделки

Сдаю

Раздел

[Квартиры](#)

Тип балкона

лоджия

Тип санузла

совмещенный

Ремонт

евро

Квартира в новостройке

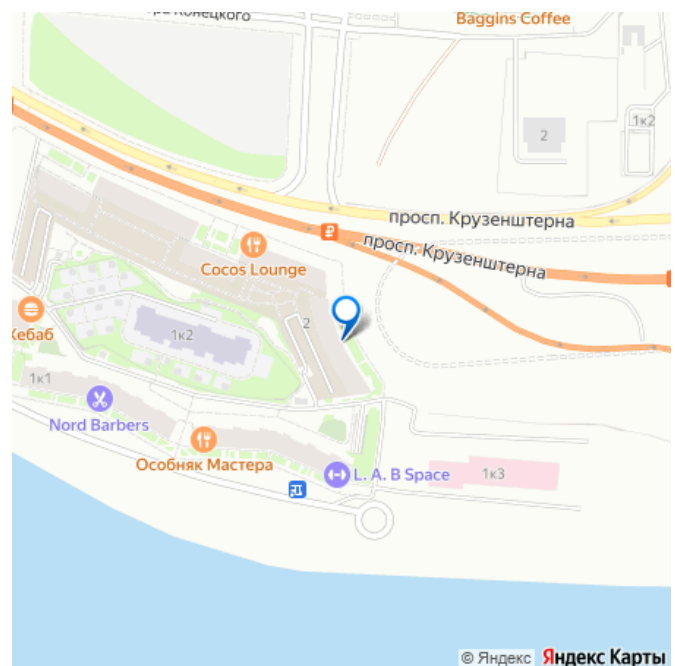
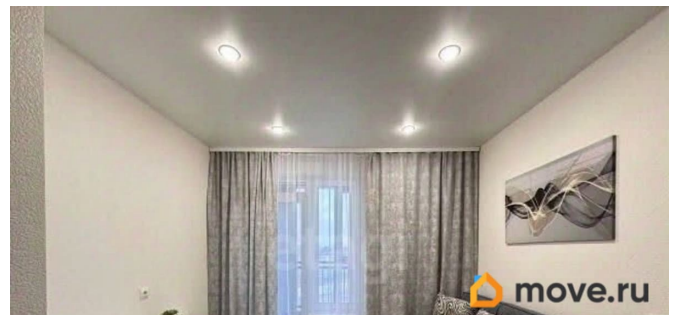
<https://spb.move.ru/objects/9290046261>

**Диана Александровна Журавлёва,**

**Этажи Санкт-Петербург**

**79111510352**

для заметок



да

Год сдачи

2023 г.

Заселение с детьми

да

мебель, мебель на кухне, стиральная машина, холодильник

## Описание

Предлагаем вам уникальную возможность арендовать уютную и светлую евродвушку в одном из лучших районов Санкт-Петербурга! Квартира с качественным евроремонтом (не от застройщика) идеально подойдет для комфортной жизни. Интерьер и удобства: - Гостиная: Просторная гостиная с зональным освещением, которое создает атмосферу уюта. Из гостиной есть выход на лоджию, где можно наслаждаться утренним кофе или вечерними закатами. - Спальня: Уютная спальня с 2-спальной кроватью и ортопедическим матрасом обеспечит вам комфортный сон. Здесь также предусмотрены удобные места хранения и шторы блэкаут для полного уединения. - Кухня: Полностью оборудованная кухня с индукционной варочной панелью, вытяжкой, духовым шкафом, посудомоечной машиной и большим холодильником. Все необходимое для приготовления вкусных блюд! - Санузел: В ванной комнате находится полноценная ванна, где можно расслабиться после напряженного рабочего дня, а также большая стиральная машина. О районе: Дом расположен в развивающемся районе с отличными перспективами. Это тихое и спокойное место с чистым воздухом. Во дворе находится детский сад, а также современные зоны досуга и отдыха. На закрытой

территории жилого комплекса  
предусмотрено видеонаблюдение 24/7 и  
круглосуточная охрана. Транспортная  
доступность: Всего в 150 метрах находится  
набережная залива, а до остановки автобуса  
— всего 5 минут пешком. Удобный выезд на  
ЗСД обеспечит вам легкий доступ к другим  
районам города. Условия аренды: -  
Предпочтение отдается девушке/женщине  
или семейной паре. - Договор аренды от 11  
месяцев. - Обеспечительный платеж можно  
разделить на два месяца. Не упустите  
возможность стать первым жильцом этой  
замечательной квартиры! Звоните для записи  
на просмотр! Оплата комиссии доступна в  
рассрочку! Код пользователя: 198364 Номер в  
базе: 11770606

