

🕒 Создано: 27.03.2026 в 15:57

🔄 Обновлено: 31.03.2026 в 15:18

**Илья Груздев, Арендок**

**79118211868**

**Санкт-Петербург, Уральская улица, 23**

**73 500 ₽**

Санкт-Петербург, Уральская улица, 23

Округ

[СПБ, Василеостровский район](#)

Улица

[улица Уральская](#)

### Квартира

Количество комнат

2

Площадь кухни

17.1 м<sup>2</sup>

Общая площадь

36.9 м<sup>2</sup>

Этаж

6/6

### Детали объекта

Тип сделки

Сдаю

Раздел

[Квартиры](#)

Тип балкона

лоджия

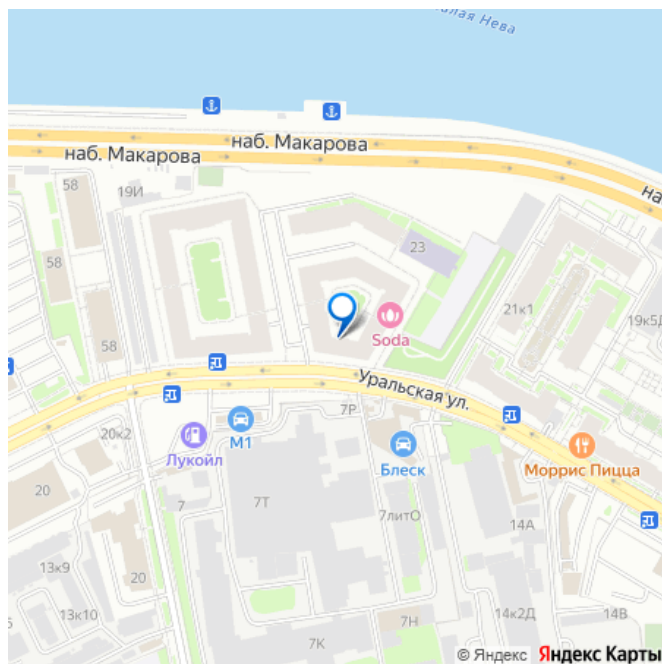
Тип санузла

совмещенный

Вид из окна

во двор

для заметок



Ремонт

дизайнерский

Квартира в новостройке

да

Год сдачи

2024 г.

Заселение с детьми

да

Заселение с животными

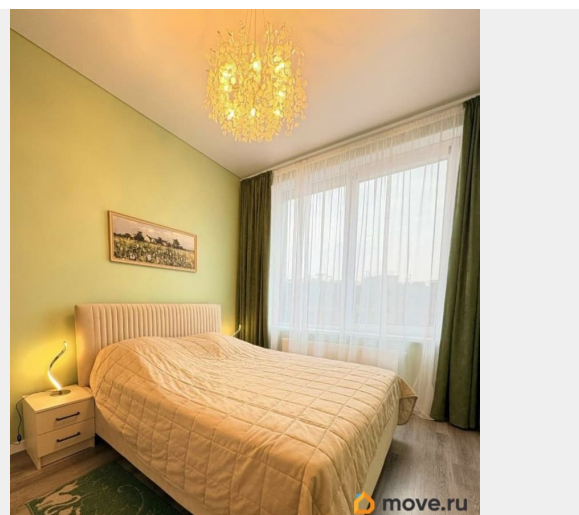
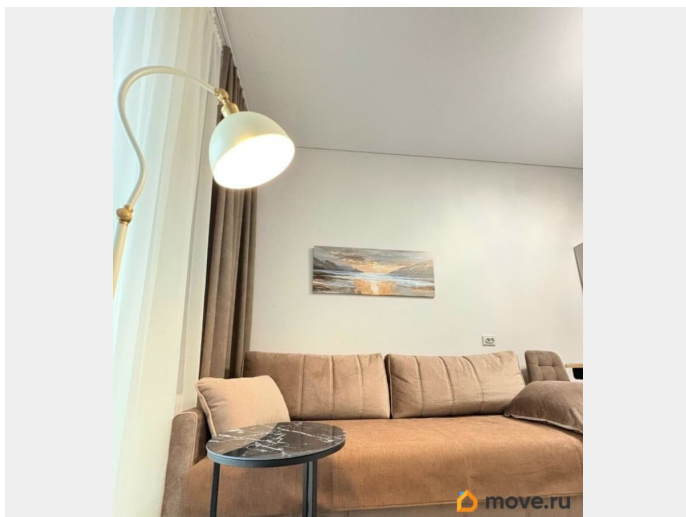
да

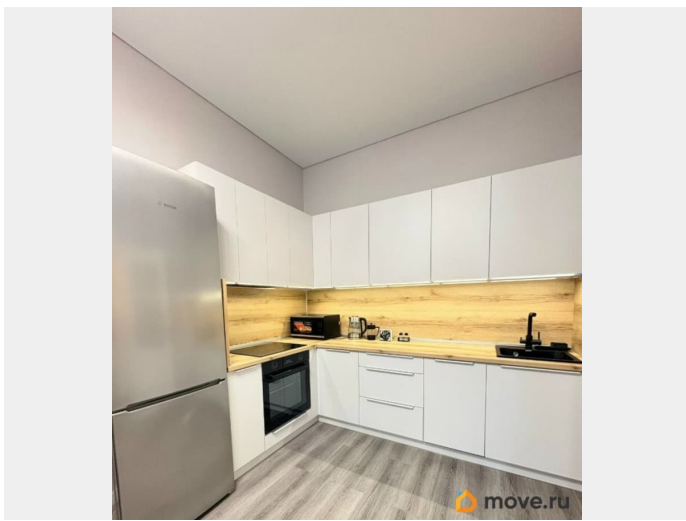
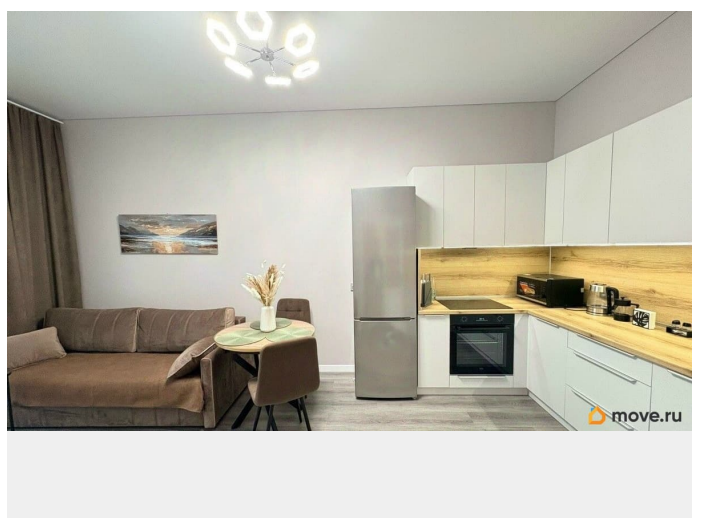
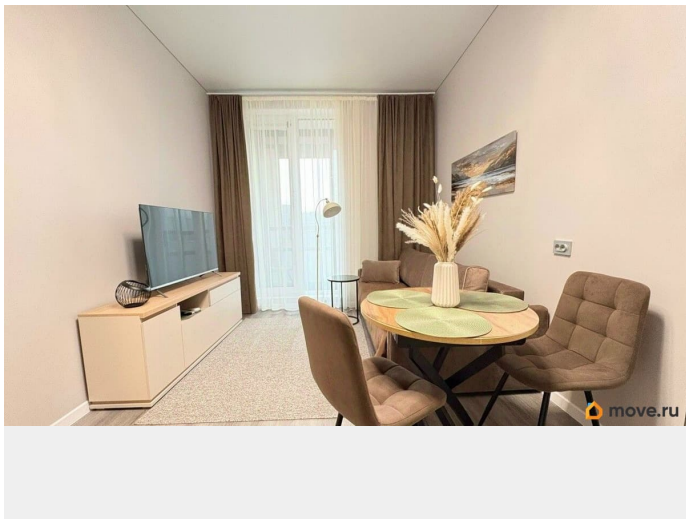
парковка

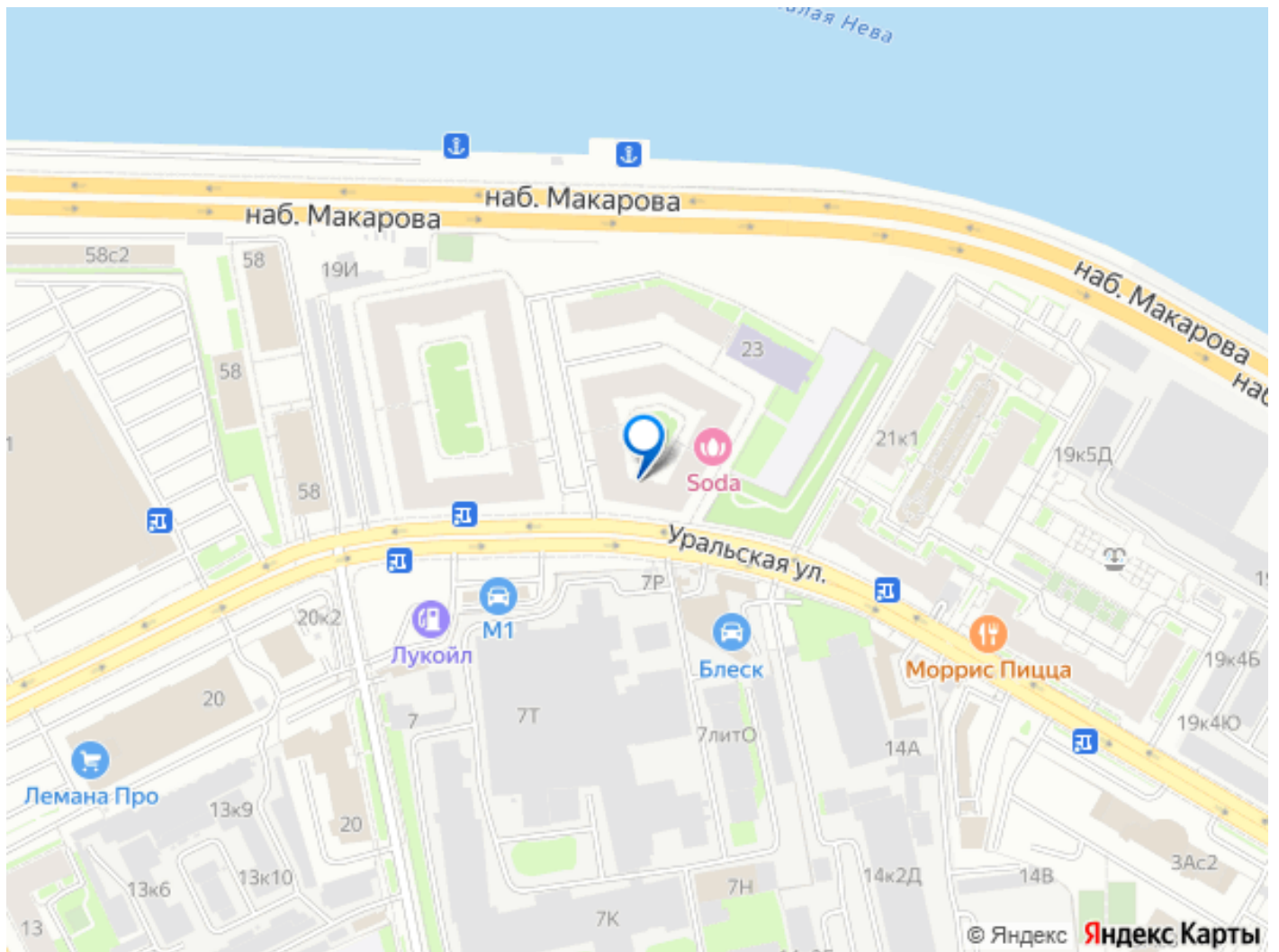
## Описание

О квартире: Вас ждет по-настоящему городская история — просторная квартира на 6 этаже с атмосферой свободы и воздуха. Главная фишка этого пространства — высокие потолки, которые дарят ощущение невероятного объема и позволяют реализовать любые дизайнерские решения. Здесь нет ощущения тесноты, свойственного современным новостройкам. Планировка: Уютная и функциональная, позволяющая комфортно зонировать пространство на рабочие и жилые зоны. Вид из окон: Уютные дворы-колодцы и зелень создают ощущение приватности, несмотря на развитую инфраструктуру района. Для автовладельцев (Важно!): Отдельным преимуществом является закрытый (охраняемый) паркинг. Забудьте о вечном поиске места во дворе — ваш автомобиль под надежной защитой. Это редкость для данной локации! С кем можно: Мы открыты для семейных ценностей и братьев наших меньших! Рассматриваем арендаторов: С детьми — идеальная среда для спокойного семейного проживания. С

животными — без лишних споров и запретов. Ваши питомцы будут здесь так же желанны, как и вы (аккуратность приветствуется). О доме и локации: Уральская улица — это тихий, зелёный уголок в престижном районе набережных. Здесь уютно сочетается исторический дух Петербургской стороны и современная городская логистика: Рядом парк им. Ленина (Смоленка) и набережная — идеально для прогулок с детьми и выгула собак. Развитая инфраструктура: магазины, аптеки, кафе — всё в шаговой доступности. Транспортная доступность: удобный выезд на набережные и близость к центру города. Условия: Сдаётся ответственным и аккуратным людям. Залог (депозит) — стандартный. Коммунальные платежи оплачиваются отдельно по счётчикам. Звоните прямо сейчас, чтобы договориться о просмотре! Эта квартира идеально подойдет тем, кто ценит простор, тишину и комфортную городскую жизнь без лишних хлопот с автомобилем и поиском жилья, разрешающего домашних животных.







Move.ru - вся недвижимость России