

🕒 Создано: 18.03.2026 в 10:36

🔄 Обновлено: 10.04.2026 в 09:42

Собственник

79818863417

**Санкт-Петербург, Железнодорожный
проспект, 14к1**

44 000 ₽

Санкт-Петербург, Железнодорожный проспект, 14к1

Округ

[СПБ, Невский район](#)

Улица

[Железнодорожный переулок](#)

Квартира

Количество комнат

2

Высота потолков

2.75 м

Площадь кухни

15 м²

Общая площадь

36 м²

Этаж

9/17

Детали объекта

Тип сделки

Сдаю

Раздел

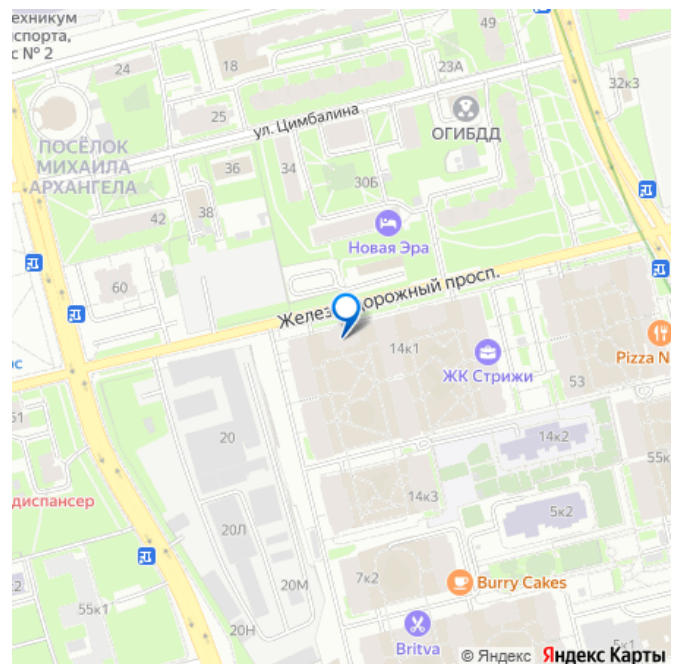
[Квартиры](#)

Тип балкона

лоджия

Тип санузла

для заметок



совмещенный

Вид из окна

во двор

Ремонт

евро

Квартира в новостройке

да

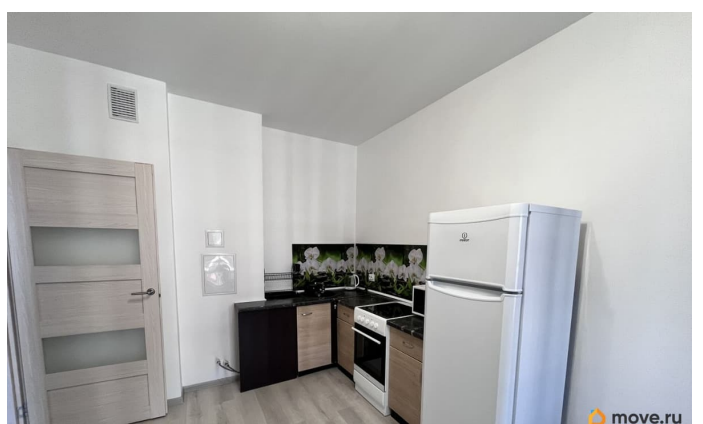
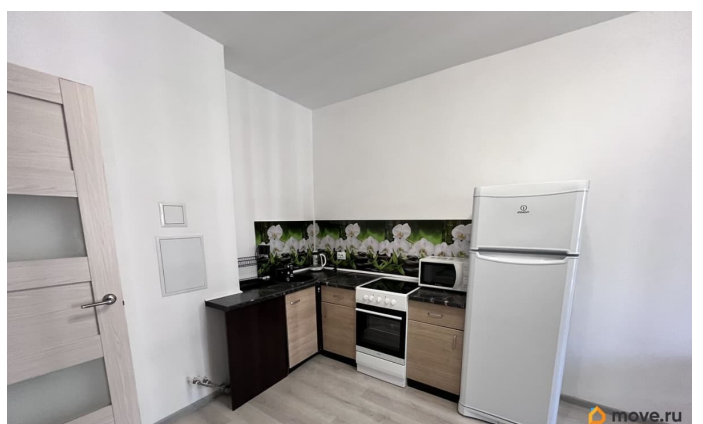
Год сдачи

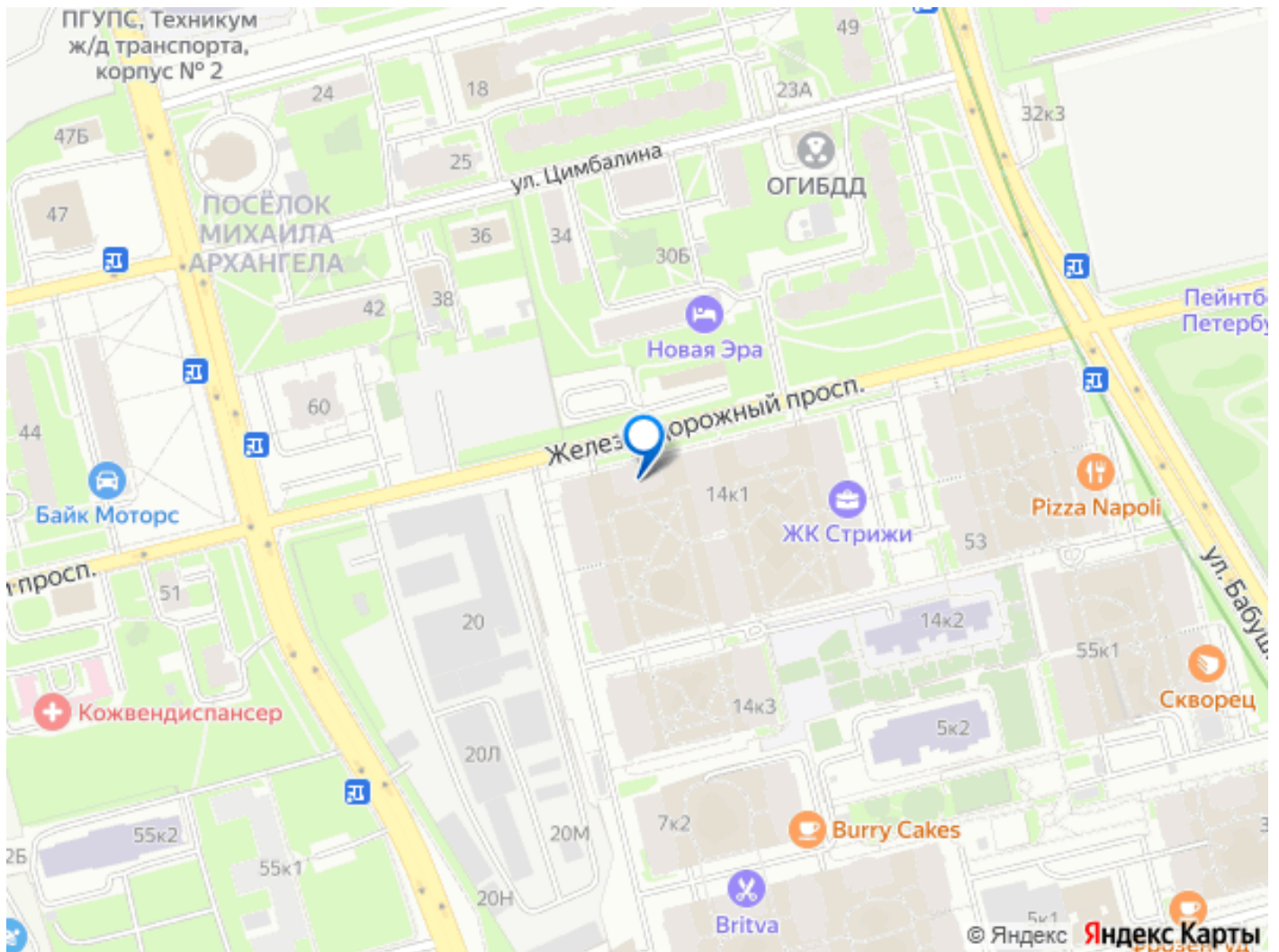
2021 г.

интернет, мебель, мебель на кухне, телевизор, стиральная машина, холодильник, лифт, парковка

Описание

ВИДЕООБЗОР ПО ЗАПРОСУ. В жилом комплексе расположена уютная квартира, на кухонной зоне установлен удобный диван, который можно использовать как дополнительное спальное место, а также имеется место для рабочей зоны, просторная лоджия. Окна выходят во двор, что обеспечивает тишину и спокойствие. В квартире есть спальня, где всё необходимое для комфортного сна. Территория комплекса закрыта, что добавляет дополнительную безопасность. Для автовладельцев предусмотрены как платные, так и бесплатные парковочные места. До станции метро Ломоносовская можно дойти пешком всего за 10 минут.





Move.ru - вся недвижимость России