

Создано: 28.11.2025 в 18:50

Обновлено: 09.12.2025 в 18:45

<https://spb.move.ru/objects/9286969700>

Екатерина Клокова, NEDmax

**79819768131**

**Санкт-Петербург, проспект Обуховской  
обороны, 36**

**85 000 ₽**

Санкт-Петербург, проспект Обуховской обороны, 36

Округ

[СПБ, Невский район](#)

Улица

[проспект Обуховской Обороны](#)

## Квартира

Количество комнат

2

Жилая площадь

23 м<sup>2</sup>

Площадь кухни

3.8 м<sup>2</sup>

Общая площадь

37.3 м<sup>2</sup>

Этаж

5/9

## Детали объекта

Тип сделки

Сдаю

Раздел

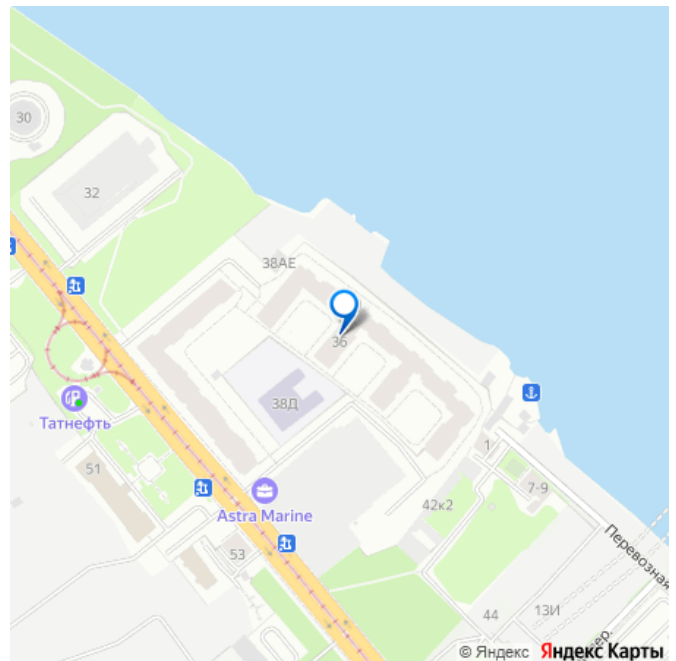
[Квартиры](#)

Тип санузла

совмещенный

Вид из окна

для заметок



во двор

Ремонт

дизайнерский

Квартира в новостройке

да

Год сдачи

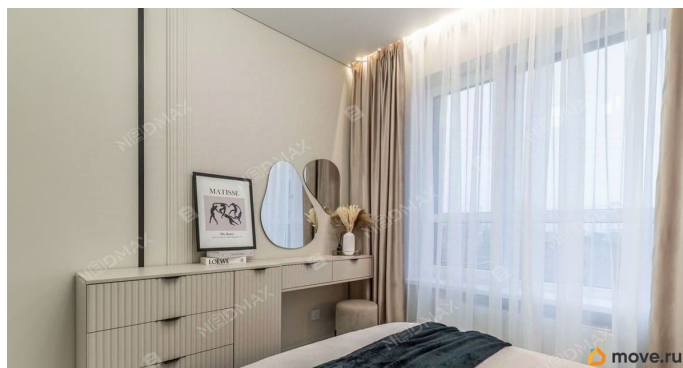
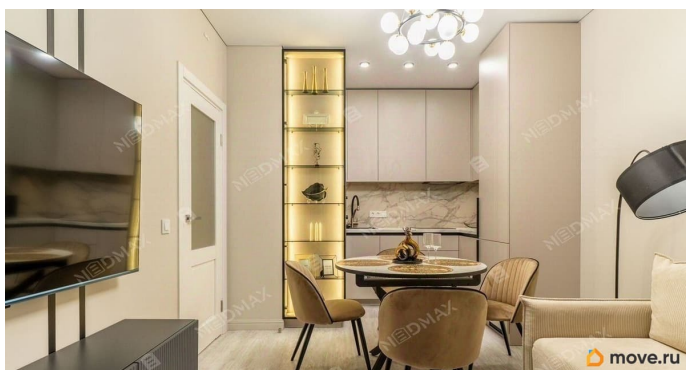
2024 г.

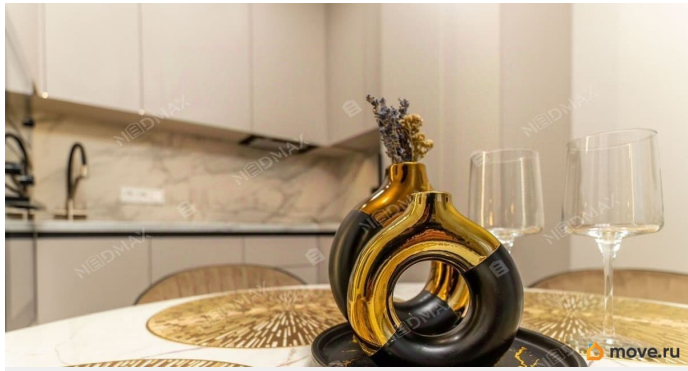
интернет, мебель, мебель на кухне, телевизор, стиральная машина, холодильник, лифт, парковка

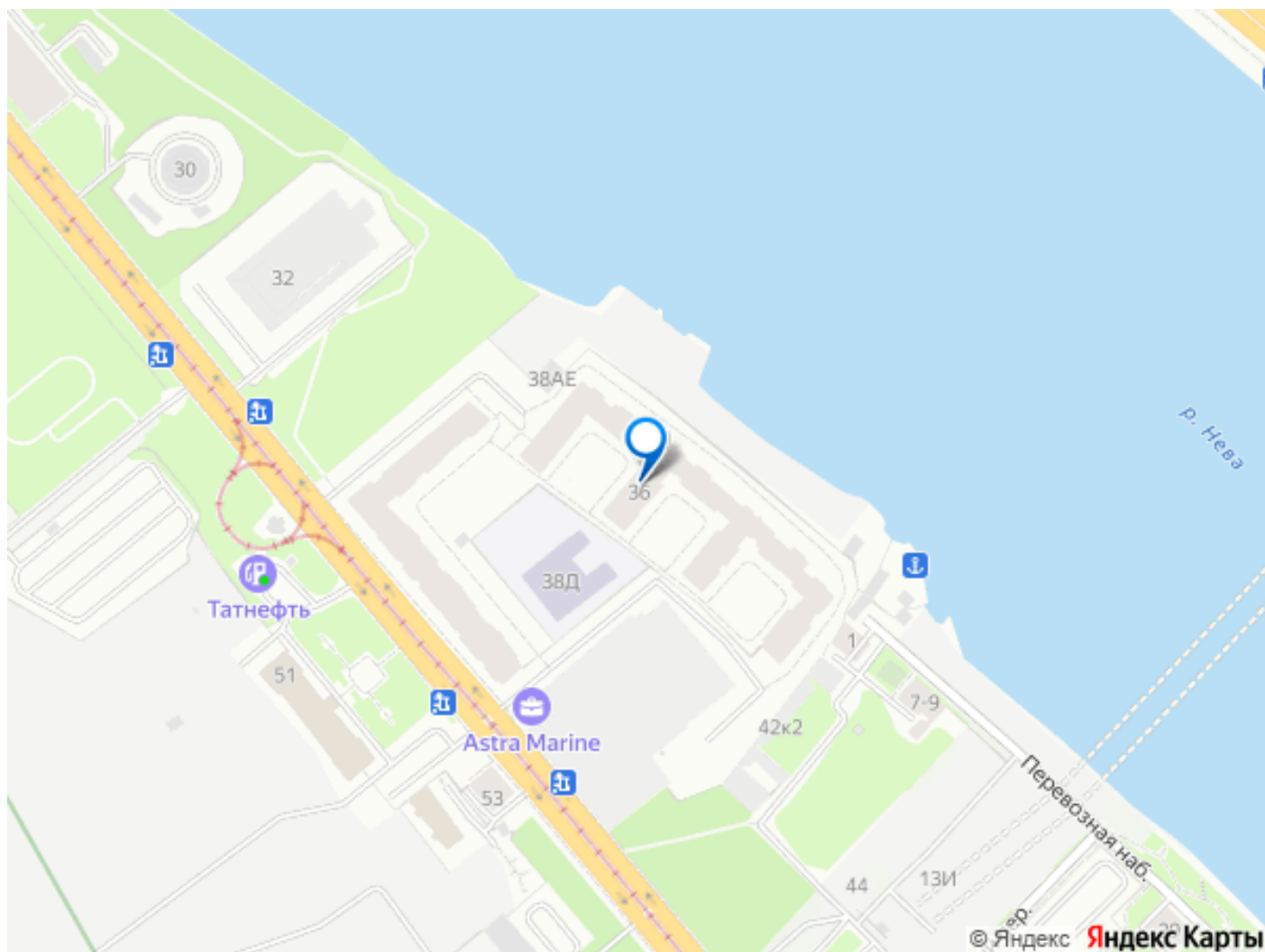
## Описание

Арт. 127000837 Вашему вниманию предлагается стильная 2е квартира с дизайнерским ремонтом в новом жилом комплексе бизнес-класса Astra Marine! Преимущества и особенности квартиры: Удобная кровать с анатомическим матрасом, одеялом, подушками и постельным бельем (дополнительные розетки в зоне кровати). - Большой вместительный шкаф-купе. Полноценная кухонная зона со всем необходимым: встроенный холодильник, встроенная посудомоечная машина, встроенная микроволновая печь, духовой шкаф, варочная панель, вытяжка, фильтры для воды (красивая посуда, стильный сервиз, чайник, пылесос, утюг, гладильная доска и стремянка). установлена сплит-система с возможностью охлаждения и нагрева воздуха. в гостиной Смарт ТВ, интернет, диван-кровать. - В санузле: ванна с тропическим душем, раковина, стиральная машина с функцией сушки, встроенный шкаф для хозяйственных нужд. Удобная прихожая в коридоре с большим шкафом, зеркало с подсветкой. - Видовой просторный балкон-лоджия с панорамным остеклением. Вид во двор и фуд-корт. Закрытая территория ЖК,

выход к набережной прямо из жилого комплекса. На лифте спуск в паркинг на -1 этаже. Стоимость с учетом коммунальных услуг 85 000 руб, счетчики оплачиваются дополнительно. О Районе: Жилой комплекс расположен в шаговой доступности от станции метро «Елизаровская», дорога займет 10 минут. До центра на машине или трамвае 15- минут. Прямо у комплекса трамвайная остановка. До Кад и аэропорт Пулково можно добраться за 15-20 минут на машине. Внутри комплекса новый детский сад, спортивные площадки, лаунж зоны, а также строится гастрономическое пространство. -Первая береговая линия. - Отличная транспортная доступность. - Роскошные холлы. -Собственная набережная (сейчас строится). -Уютные дворы патио. - Спортивный стадион и детские площадки. - Собственный детский сад. -Подземный паркинг. Звоните и записывайтесь на просмотр!







Move.ru - вся недвижимость России