

Собственник

**79817857638**

Санкт-Петербург, дорога Торфяная, 17к2

**55 000 ₽**

Санкт-Петербург, дорога Торфяная, 17к2

Округ

[СПБ, Приморский район](#)

## Квартира

Количество комнат

2

Жилая площадь

10 м<sup>2</sup>

Площадь кухни

16.4 м<sup>2</sup>

Общая площадь

38 м<sup>2</sup>

Этаж

8/11

## Детали объекта

Тип сделки

Сдаю

Раздел

[Квартиры](#)

Тип балкона

лоджия

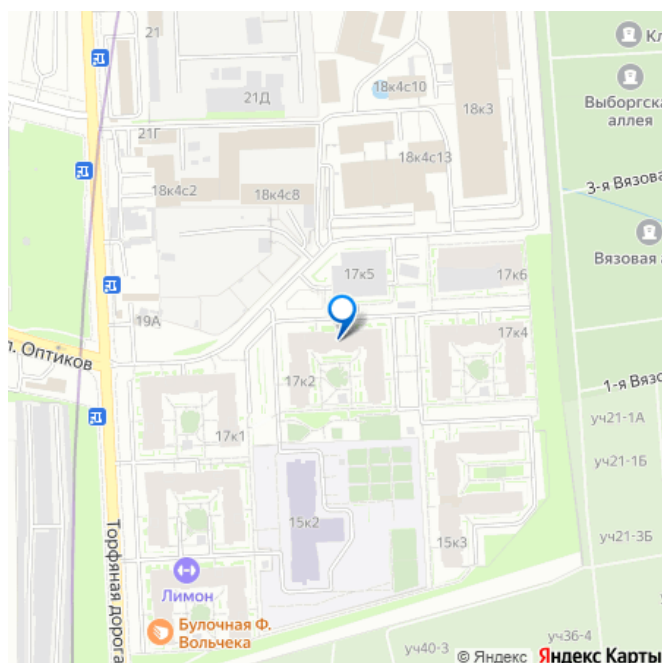
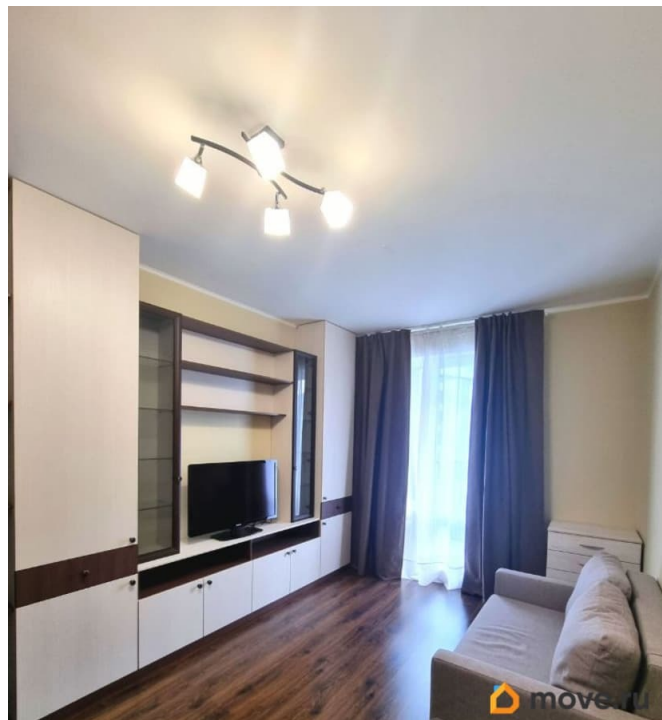
Квартира в новостройке

да

Год сдачи

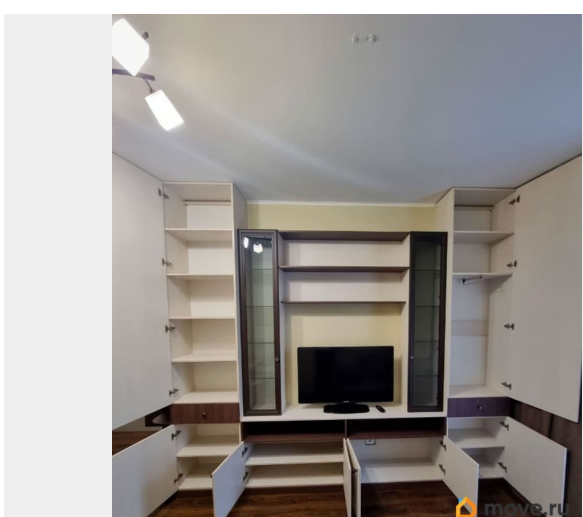
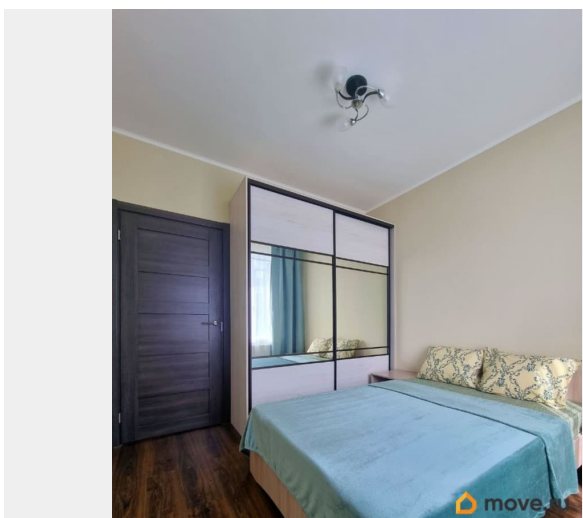
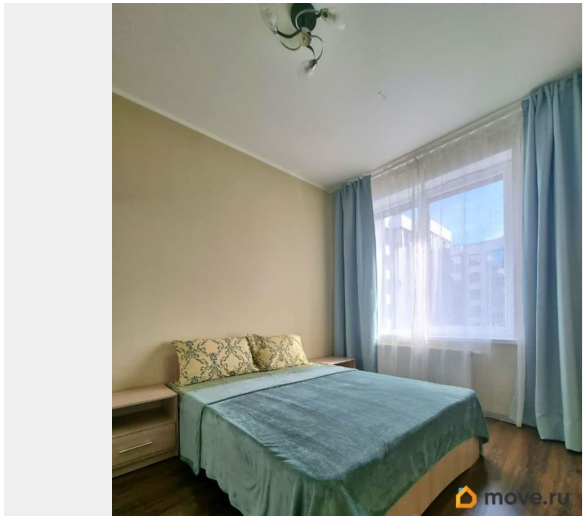
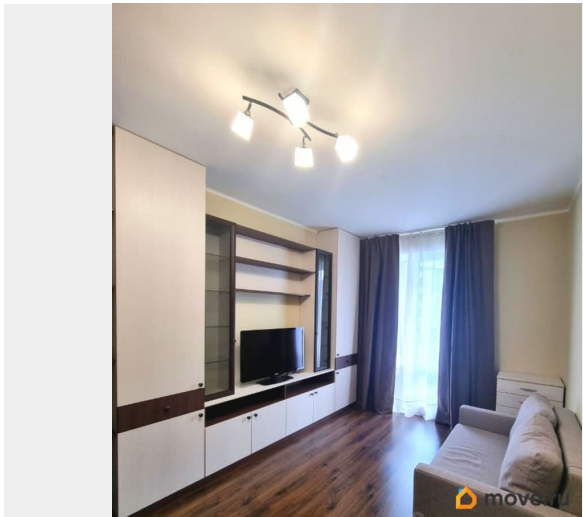
2020 г.

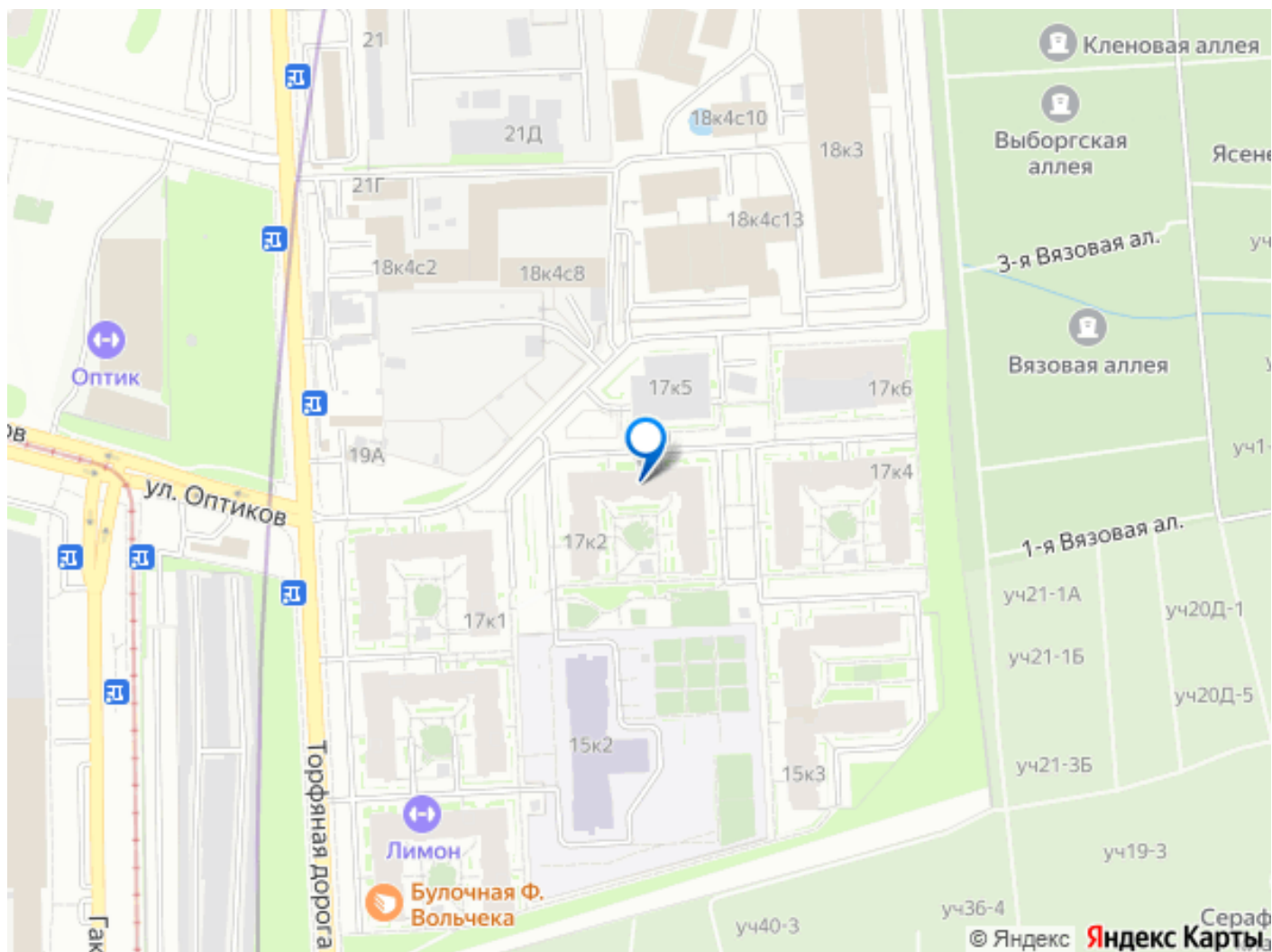
для заметок



## Описание

Сдается в аренду квартира евродушка в ЖК «ArtLine в Приморском». Планировка: кухня-гостиная+спальня. Преимуществом данной квартиры является максимально полезная организация пространства, наличие достаточного количества мест для хранения одежды, личных вещей, и прочих бытовых мелочей. Кроме того, удачное расположение именно этого корпуса дома исключает наличие дорожного шума и «неприятного» вида из окна, что делает проживание здесь еще более комфортным и умиротворяющим. Квартира оснащена мебелью и техникой. Предусмотрены посуда и столовые приборы первой необходимости. Буквально на расстоянии вытянутой руки станция метро «Старая Деревня», развитая торговая и социальная инфраструктуры (ТРК Гуливер, ТК Старая деревня, продуктовые магазины Ашан, Магнит и ВкусВилл, несколько аптек и лаборатория ИНВИТРО), многочисленные прогулочные и парковые зоны, в т.ч. Елагин остров и парк 300-летия Санкт-Петербурга, Юнтоловский заказник. Близость к ЗСД делает доступными популярные курортные зоны Финского залива на автомобиле в пределах 20-30 минут. Возможно проживание с детьми, условия оговариваются индивидуально. Коммунальная плата не включена в стоимость аренды, оплачивается отдельно. Возможно поэтапное внесение залога. Риэлторов, желающих предложить посреднические услуги наймодателю (т.е. собственнику), прошу не беспокоить. Риэлторам, представляющим интересы потенциальных нанимателей, и нанимателям без риэлторов - «Добро пожаловать!».





Move.ru - вся недвижимость России