

🕒 Создано: 01.04.2026 в 13:43

🔄 Обновлено: 04.04.2026 в 19:58

**Санкт-Петербург, Петровский проспект,  
26к2**

**116 000 ₽**

Санкт-Петербург, Петровский проспект, 26к2

Округ

[СПБ, Петроградский район](#)

Улица

[Петровский переулок](#)

## Квартира

Количество комнат

2

Высота потолков

3 м

Жилая площадь

10 м<sup>2</sup>

Площадь кухни

15 м<sup>2</sup>

Общая площадь

40 м<sup>2</sup>

Этаж

2/8

## Детали объекта

Тип сделки

Сдаю

Раздел

[Квартиры](#)

Тип балкона

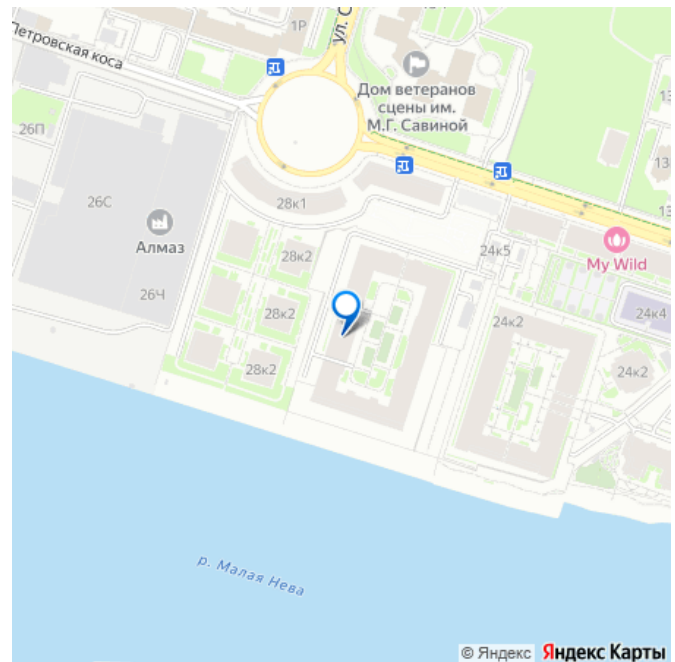
<https://spb.move.ru/objects/9293129874>

**Анастасия Дмитриевна Яшурина,**

**Этажи Санкт-Петербурга**

**79819713033**

для заметок



балкон

Тип санузла

совмещенный

Ремонт

дизайнерский

Квартира в новостройке

да

Год сдачи

2022 г.

Заселение с детьми

да

Заселение с животными

да

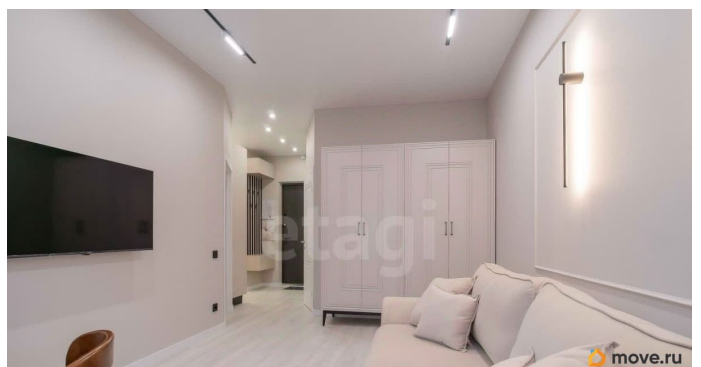
мебель, мебель на кухне, телевизор, стиральная машина,  
холодильник, лифт, парковка

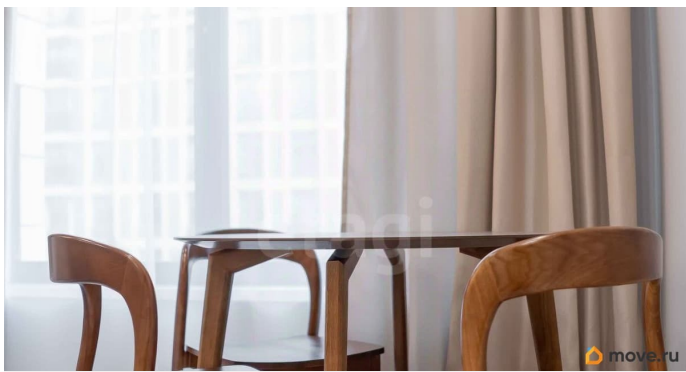
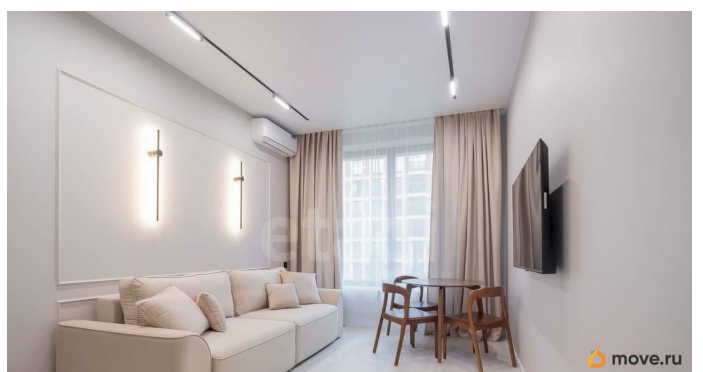
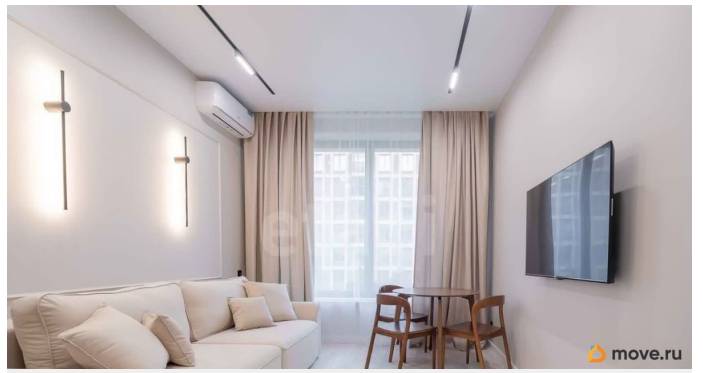
## Описание

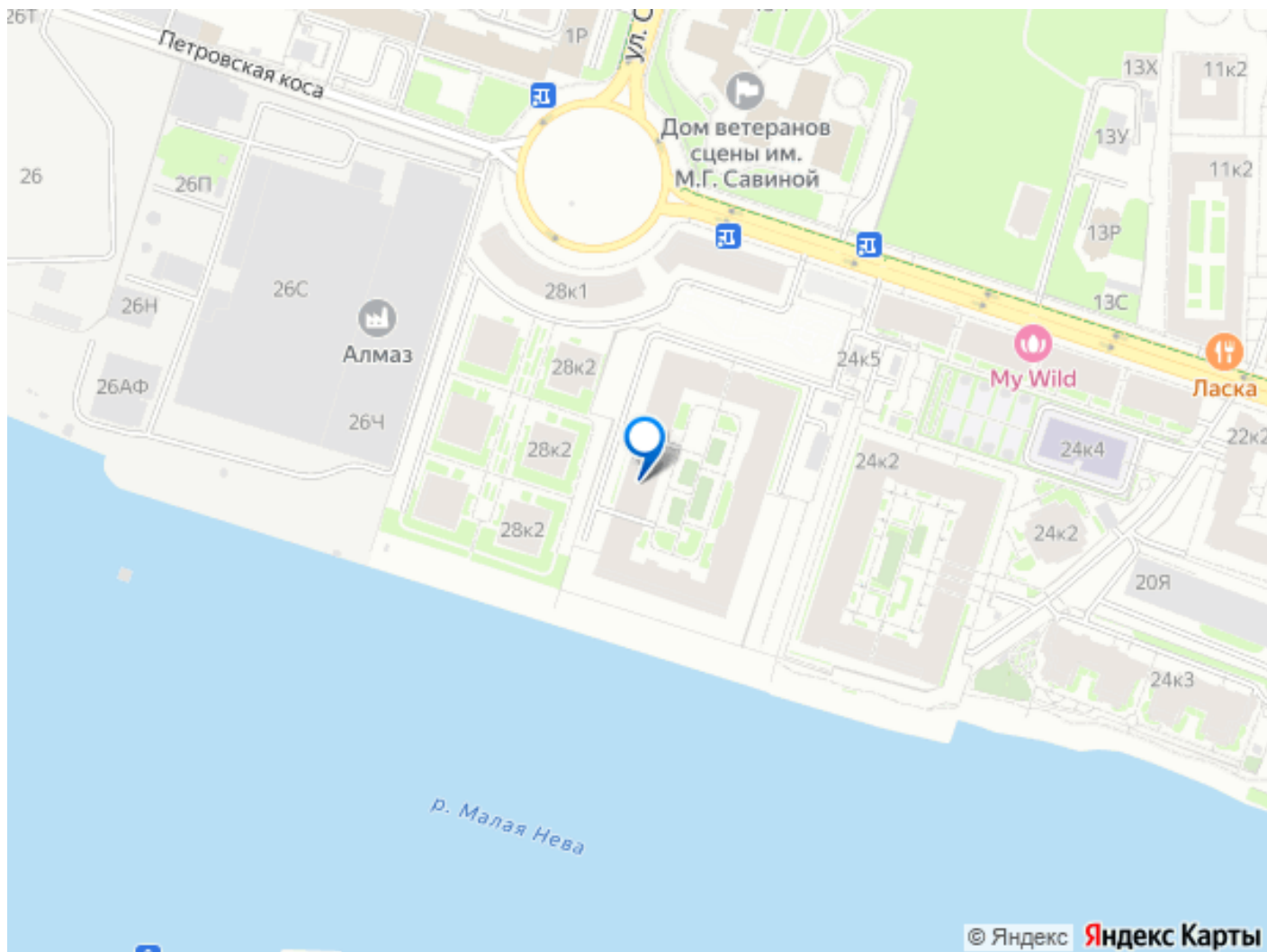
Сдаем уютную квартиру в клубном доме премиум-класса THE ONE. Эргономичная продуманная планировка по дизайн-проекту, качественная, дорогостоящая техника и мебель были куплены для того, чтобы наш арендатор чувствовал себя комфортно, как никогда и нигде!). В квартире есть все необходимое для проживания, включая два спальных места (кровать с ортопедическим матрасом и гостевой диван), телевизор с функцией смарт, два шкафа, кондиционер, посудомоечную машину, встроенный холодильник, духовой шкаф и т.п.

Увеличенные оконные проемы и панорамный вид обеспечивают много света. Теплый пол в санузле и на балконе. Полностью огороженная территория, с охраной, видеонаблюдением, зоной ресепшен и уютным лобби. Есть гостевая и подземная

парковка. Детская площадка внутри двора, а так же прекрасный променад с беседками, ведущий к реке Нева. Нанимателя ищем на длительный срок, возможно проживание с животными за полуторный депозит. Оплата ку отдельно, в среднем порядка 10т.р. Страховой депозит возможно разделить на две части. Ну и конечно, сам дом находится в элитной части Петроградского района, что позволяет, с одной стороны - жить в приватности и удаленности от городской суеты, а с другой - жить практически в центре города! Рядом расположен сквер, через мост Крестовский остров, акватория реки Невы (тут же расположен крупнейший яхт-клуб в Петербурге). Звоните для записи на просмотр! Обеспечим вас: - Финансовой защитой - в случае гарантийного случая мы обеспечим переселение и финансовую гарантию. - Юридическая поддержка и полное сопровождение сделки - у нас большой опыт, практики из разных городов и узкая специализация по недвижимости позволяет нашей компании решать самые сложные и нетипичные задачи. - Онлайн-заселение - экономия времени, подпись договоров из любого места и в любое время. - Оплата комиссии доступна в рассрочку! Действуйте сейчас - выбирайте надёжность и удобство вместе с нами! Код пользователя: 126440 Номер в базе: 8491287







Move.ru - вся недвижимость России