

🕒 Создано: 02.04.2024 в 15:12

🔄 Обновлено: 03.04.2026 в 11:59

**Санкт-Петербург, Железнодорожная
улица, 66**

34 000 ₽

Санкт-Петербург, Железнодорожная улица, 66

Округ

[СПБ, Пушкинский район](#)

Квартира

Количество комнат

2

Высота потолков

2.5 м

Жилая площадь

29 м²

Площадь кухни

5.2 м²

Общая площадь

41.6 м²

Этаж

5/5

Детали объекта

Тип сделки

Сдаю

Раздел

[Квартиры](#)

Тип балкона

балкон и лоджия

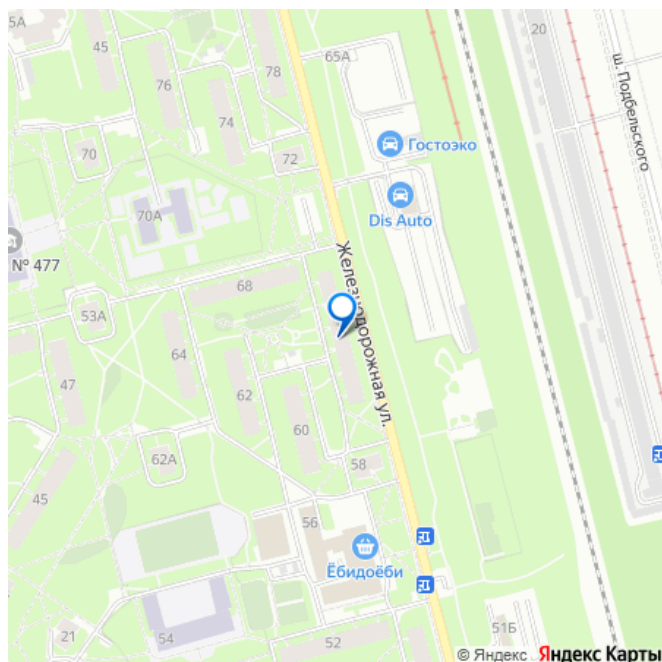
Тип санузла

<https://spb.move.ru/objects/9292774303>

Ольга Галкина, Ольга Галкина

**79117231686, 7981226
9072**

для заметок



совмещенный

Вид из окна

на улицу

Ремонт

косметический

Заселение с детьми

да

мебель на кухне, парковка

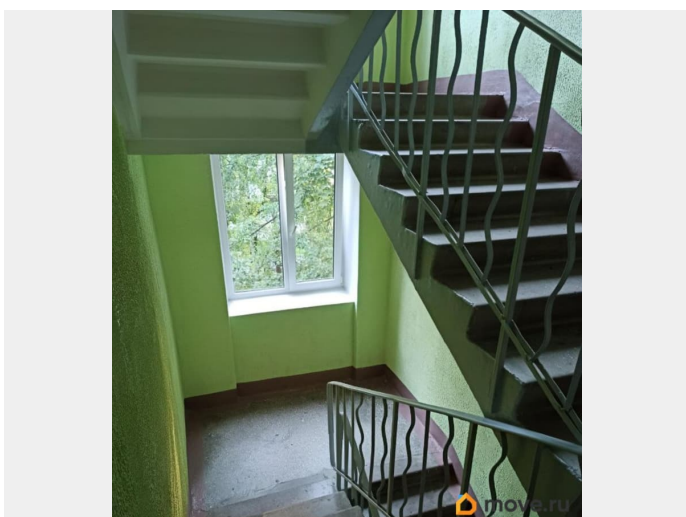
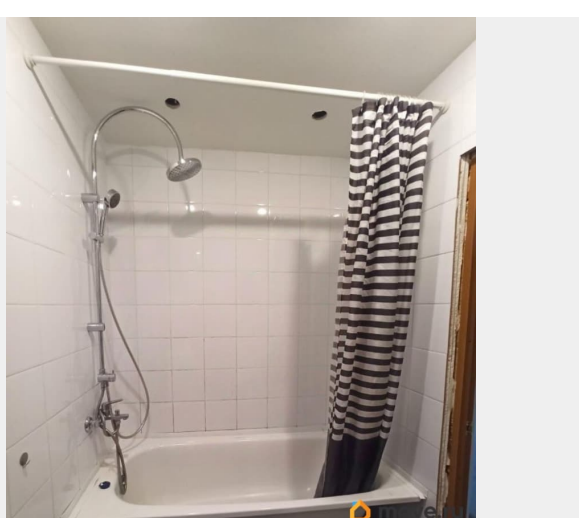
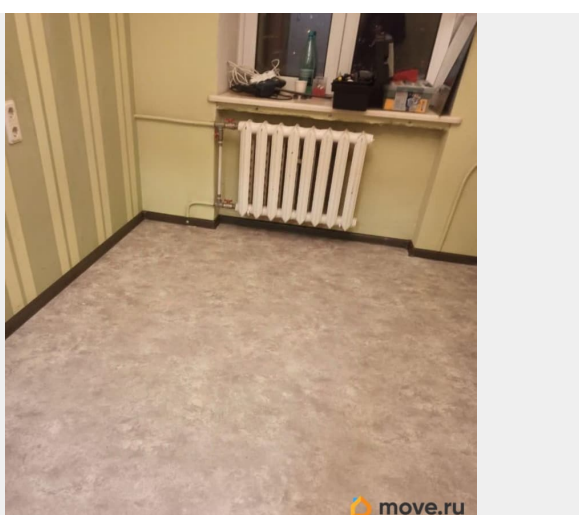
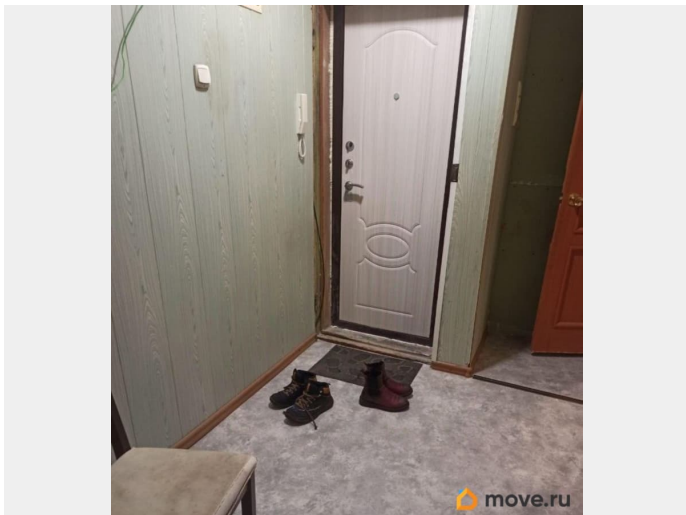
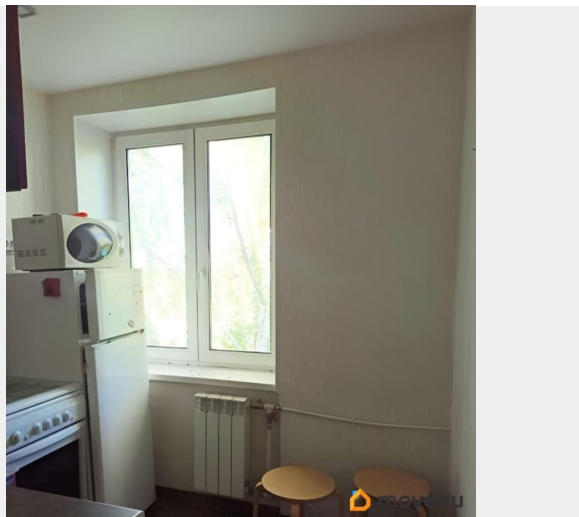
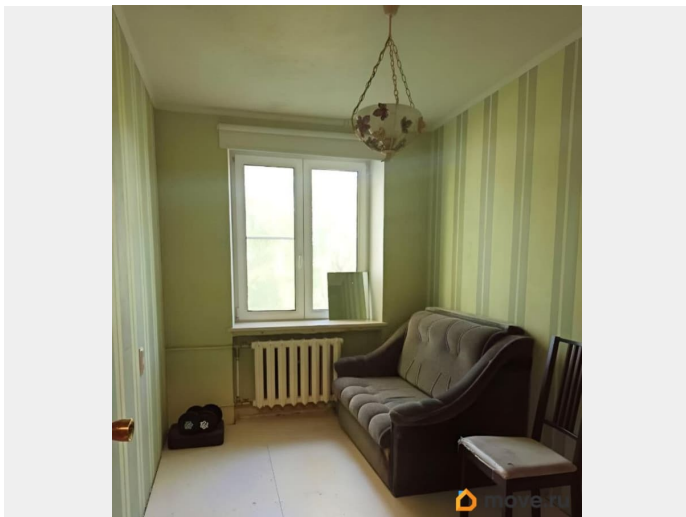
Описание

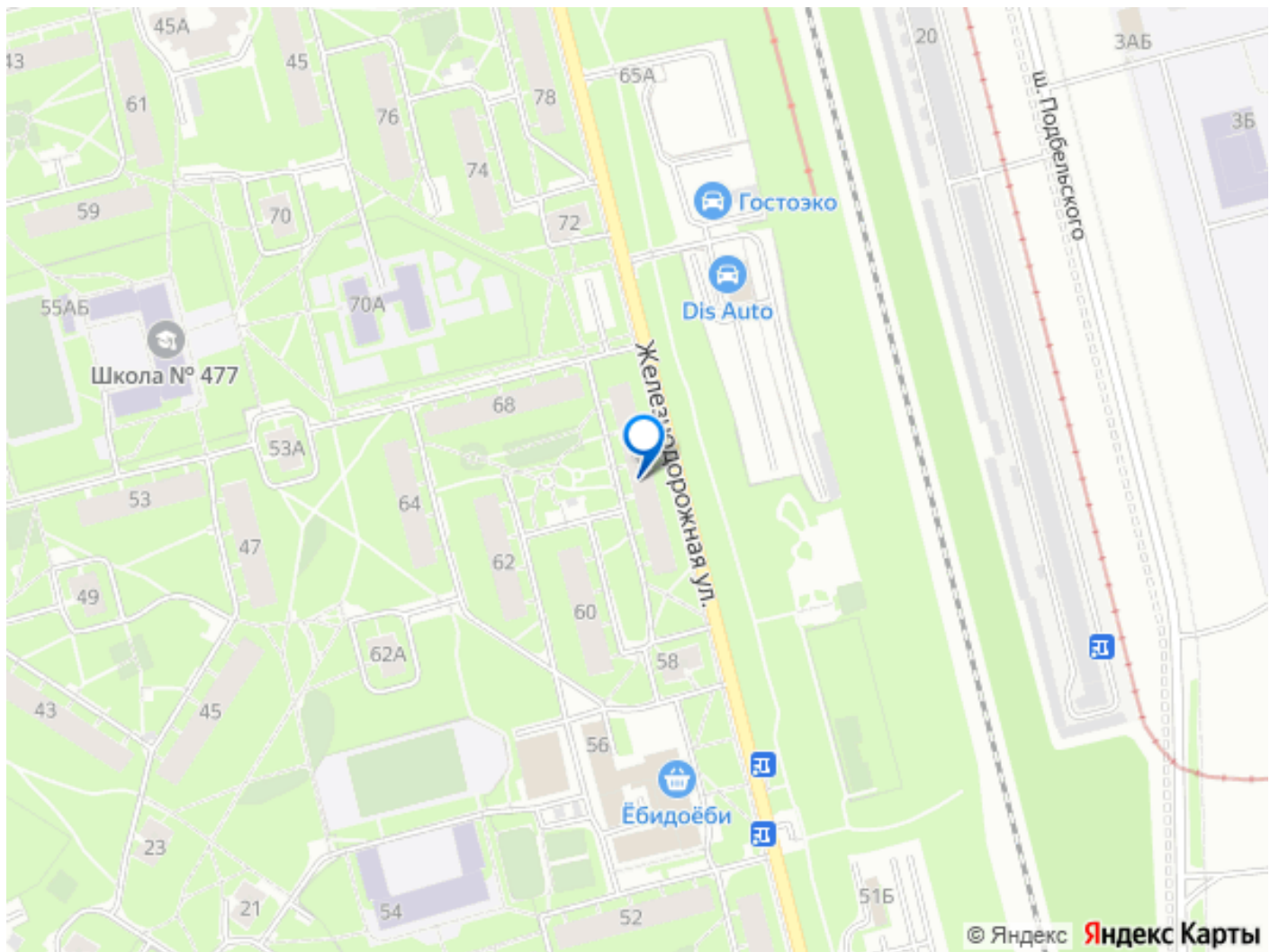
Сдается 2-х комнатная квартира с 3 мая. Без животных и маленьких детей. Практически без мебели (кухонный гарнитур, обеденный стол, табуретки, СВЧ, газовая плита). В большой комнате кресло-кровать. В маленькой комнате мебель отсутствует. В большой комнате - косметический ремонт. В санузле напольная и настенная плитка.

Расположена в 5-и минутах от железнодорожной станции Детскосельская, в 15-и минутах от маршрутных такси до станции метро Купчино, Московская. Вся инфраструктура в пешей доступности.

Просьба: звоните, пожалуйста, после 15.00.

Показать квартиру смогу лишь в середине - конце апреля, тк там еще проживает арендатор. (Рассматриваются арендаторы из СНГ) ! Залог: 30 тр, аренда за 1 месяц : 30 тр, комиссия - 50% ----- Примечание: у собственника могут быть дополнительные пожелания к жильцам - обсудите их в чате или по телефону





Move.ru - вся недвижимость России