

Создано: 14.12.2024 в 17:24

Обновлено: 12.02.2026 в 11:06

<https://spb.move.ru/objects/9287639548>

Собственник

79811951405

Санкт-Петербург, улица Зины Портновой,
46

55 000 ₽

Санкт-Петербург, улица Зины Портновой, 46

Округ

[СПБ, Кировский район](#)

Улица

[улица Зины Портновой](#)

Квартира

Количество комнат

2

Жилая площадь

28 м²

Площадь кухни

10 м²

Общая площадь

42 м²

Этаж

4/8

Детали объекта

Тип сделки

Сдаю

Раздел

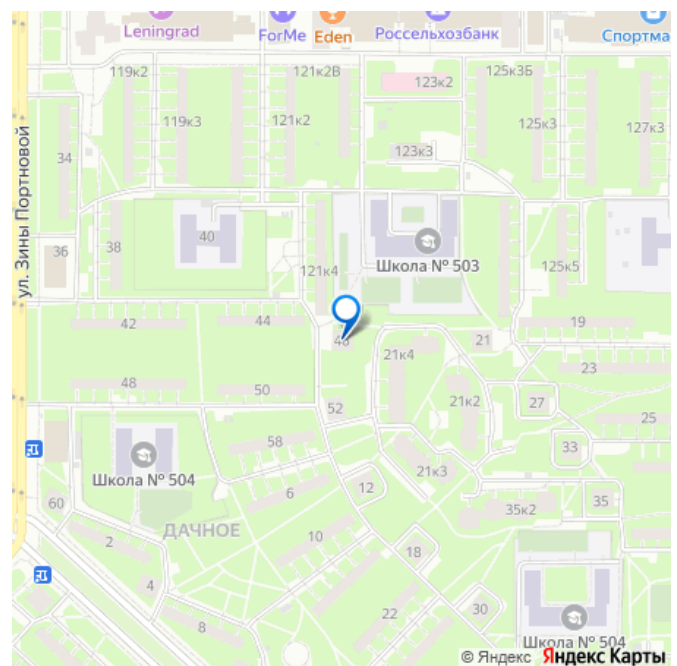
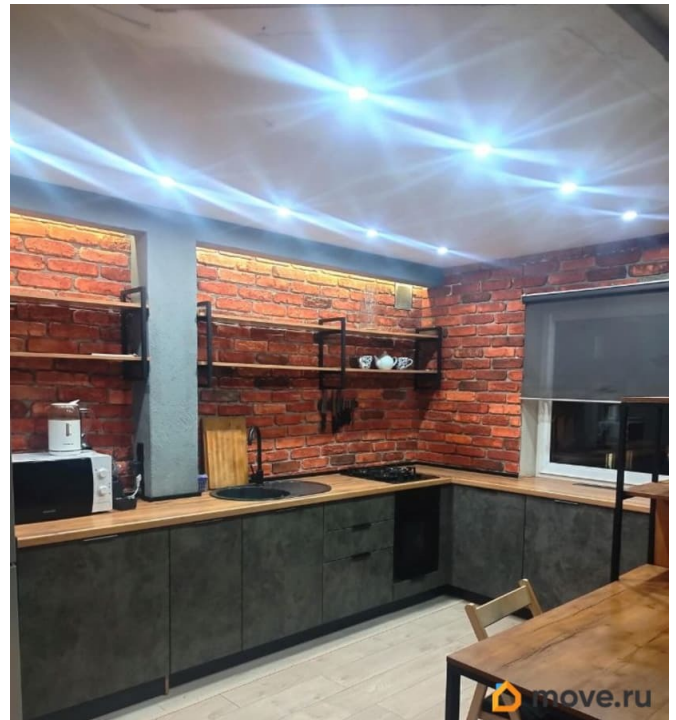
[Квартиры](#)

Тип санузла

совмещенный

Ремонт

для заметок



Заселение с детьми

да

Заселение с животными

да

интернет, мебель, мебель на кухне, телевизор, стиральная машина, холодильник, лифт, парковка

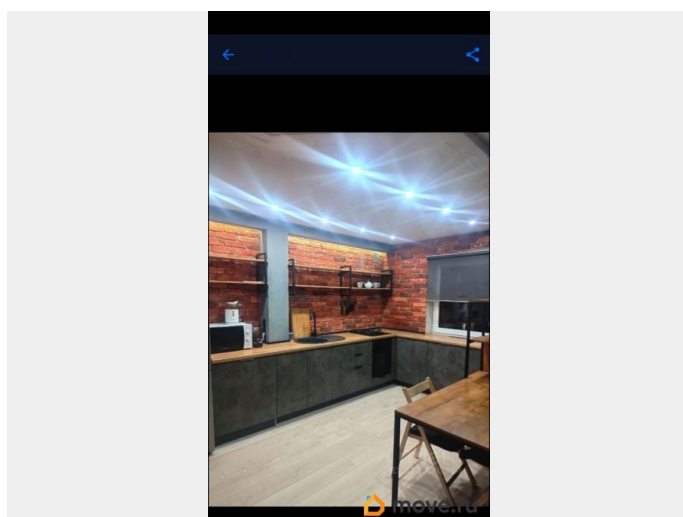
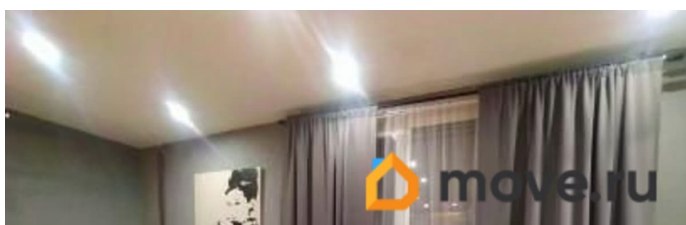
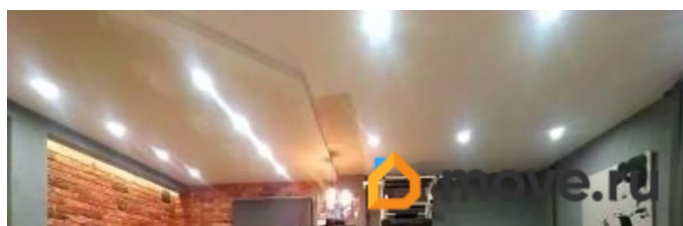
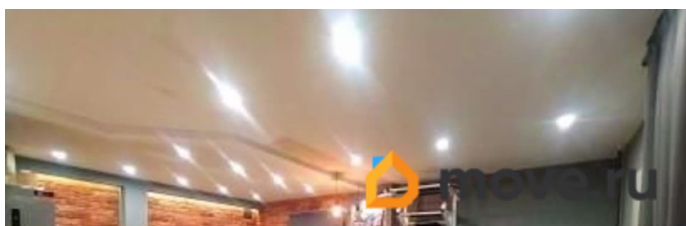
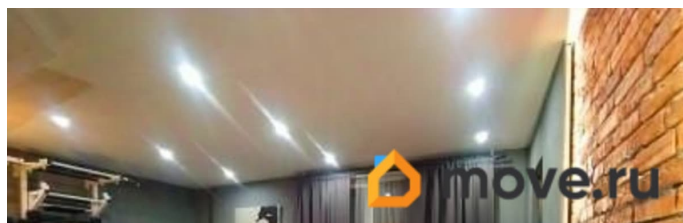
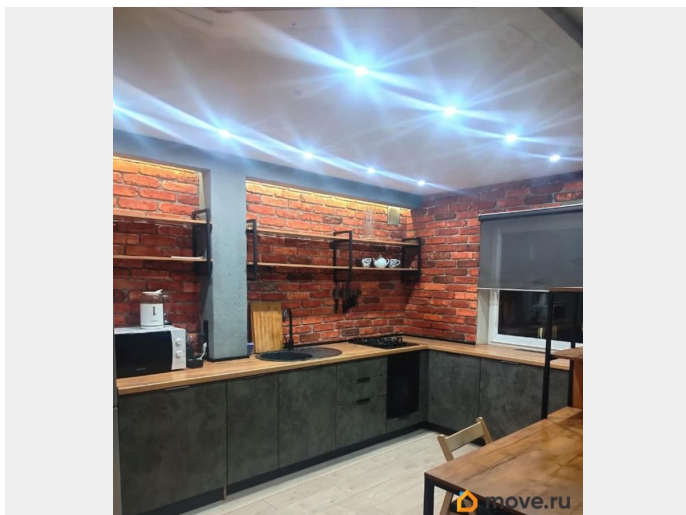
Описание

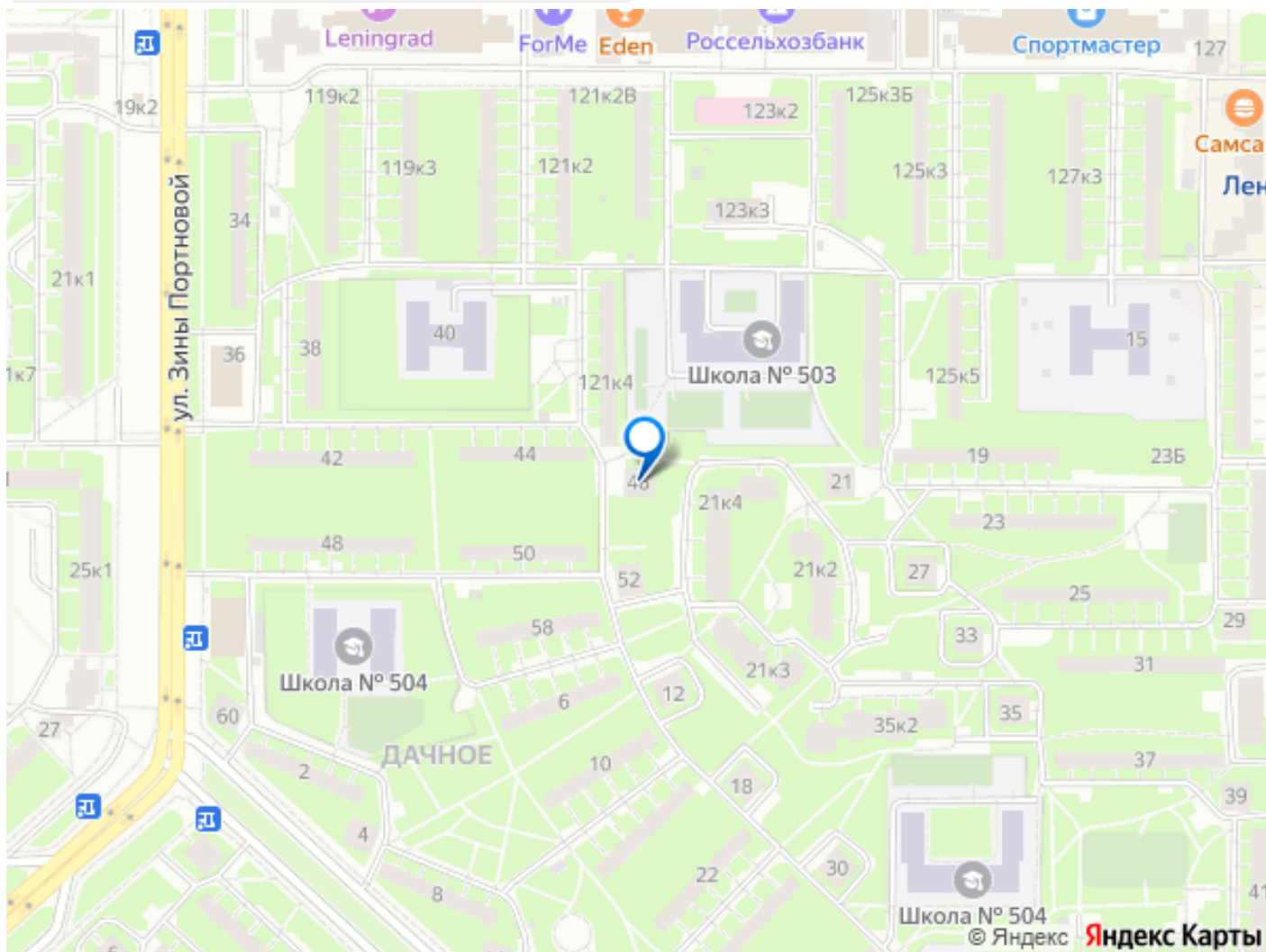
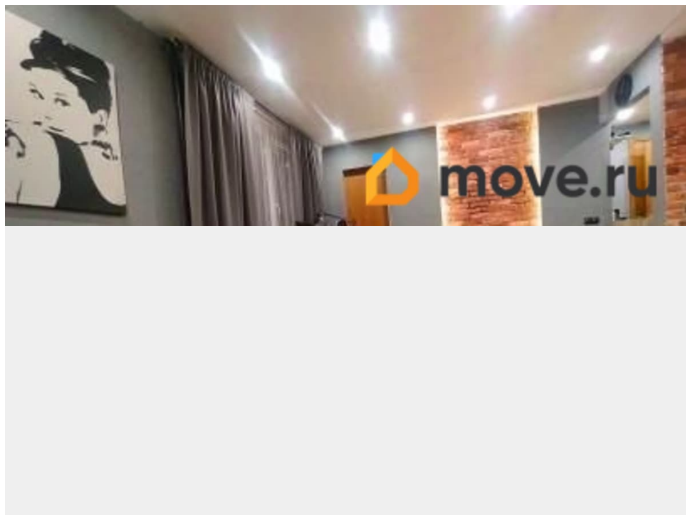
С 19 февраля сдаётся просторная евродвушка у метро Ленинский проспект 4 минуты пешком до метро. Квартира расположена на 4 этаже, очень светлая — 3 окна, много естественного света. Сейчас в ванной комнате завершается новый дизайнерский ремонт. Можно заехать и жить сразу — всё необходимое для комфортного проживания уже есть. Планировка (41,8 м?):

- спальня — 12 м?
- кухня-гостиная — 22,5 м?
- ванная + туалет — 3,5 м?
- коридор — 4 м?

Квартира перепланирована в евродвушку. Спальня: Большой вместительный шкаф, раскладной диван. Гостиная зона: Раскладной диван, мебель в стиле лофт — рабочий стол и стеллаж. Кухня: Новый дизайнерский кухонный гарнитур в стиле лофт (угловой, под окно), очень вместительный. Дополнительные полки над рабочей зоной. Большой холодильник. Встроенная газовая плита и электрический духовой шкаф. Обеденный стол, барный стол с барными стульями, стеллаж. Коридор: Прихожая, шкаф, большое зеркало в полный рост. Интернет безлимитный подключён. Дом находится в зелёном, ухоженном районе с развитой инфраструктурой. В 23 минутах пешком: детская и взрослая поликлиники, детские сады и гимназии, супермаркеты,

рестораны, кафе, спортивные комплексы.
Под окнами — школа с благоустроенными спортивными площадками. Стоимость аренды: 49 000 ?/мес. — при долгосрочной аренде 46 000 ?/мес. — при оплате за 4 или 6 месяцев вперёд 55 000 ?/мес. — при аренде на 1 или 2 месяца Коммунальные услуги — 6 000 ?/мес. (оплачиваются дополнительно).
Для согласования просмотра напишите свой номер телефона — перезвоню.





Move.ru - вся недвижимость России