

🕒 Создано: 15.01.2026 в 10:45

Обновлено: 15.01.2026 в 10:43

<https://spb.move.ru/objects/9287993801>

**Собственник**

**79117223113**

**Санкт-Петербург, Витебский проспект,  
87К3**

**60 000 ₽**

Санкт-Петербург, Витебский проспект, 87К3

Округ

[СПБ, Московский район](#)

Улица

[проспект Витебский](#)

## Квартира

Количество комнат

2

Высота потолков

2.5 м

Жилая площадь

27 м<sup>2</sup>

Площадь кухни

6 м<sup>2</sup>

Общая площадь

42 м<sup>2</sup>

Этаж

3/5

## Детали объекта

Тип сделки

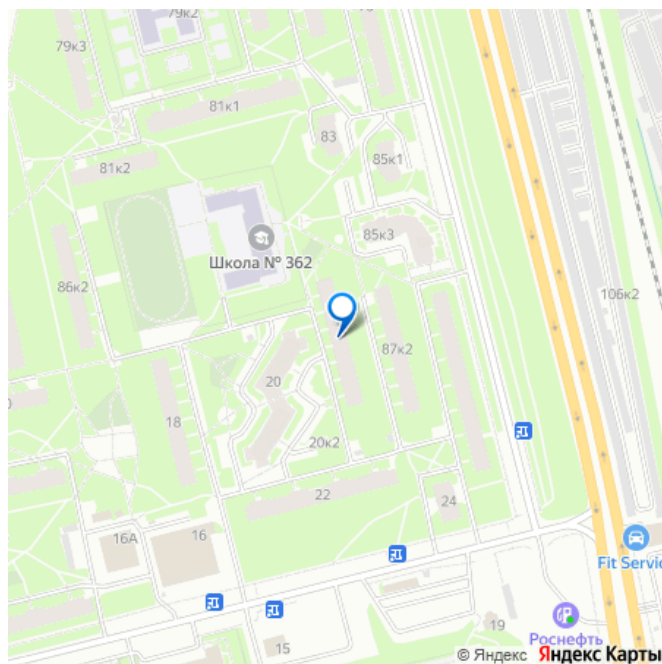
Сдаю

Раздел

[Квартиры](#)

Тип балкона

для заметок



балкон

Тип санузла

совмещенный

Вид из окна

во двор

Ремонт

евро

Заселение с детьми

да

интернет, мебель, мебель на кухне, телевизор, стиральная машина, холодильник, парковка

## Описание

Агентам не беспокоить Сдаётся светлая двухкомнатная квартира на длительный срок Наша семья сменила место жительства и ищет добропорядочных жильцов. Эта квартира была оформлена с нулевого бетона под себя и с энергией большой любви!

Квартира имеет удачное месторасположение: рядом ст. метро Звёздная (12 мин. пешком), ст. метро Купчино (15 мин. пешком), выезд на КАД (5 мин), до центра города (20 мин).

Также рядом расположены школы, детские сады, магазины, пункты выдачи

маркетплейсов в соседнем доме. Двор тихий и спокойный. В квартире вся новая

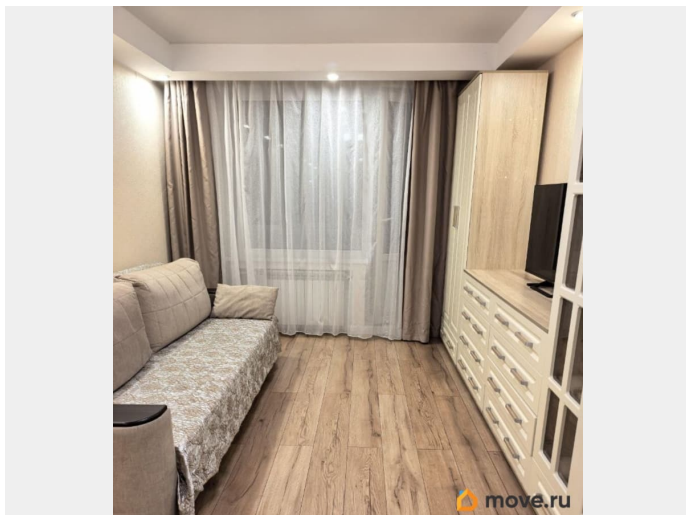
сантехника и электрика. Также имеется необходимая мебель и техника для

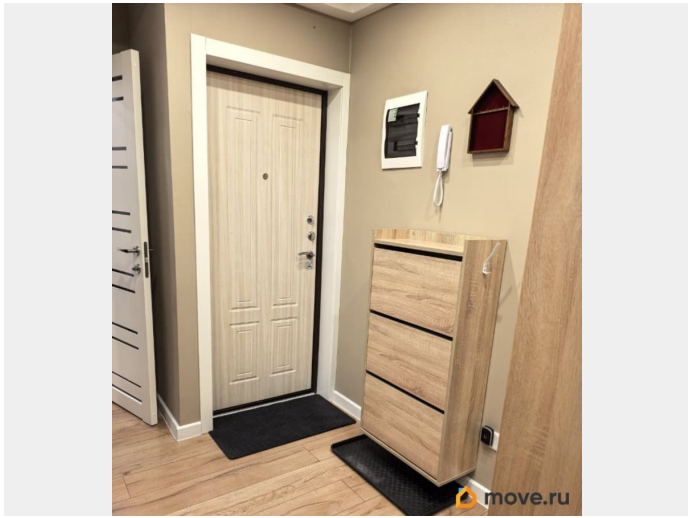
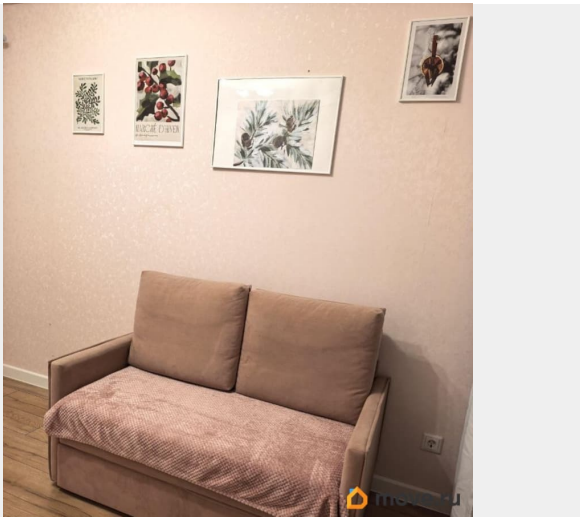
проживания: 1. Большая комната - 3 шкафа, 2 комода, диван ортопедический, телевизор. 2.

Маленькая комната - диван, детский уголок со шведской стенкой и магнитной доской. 3.

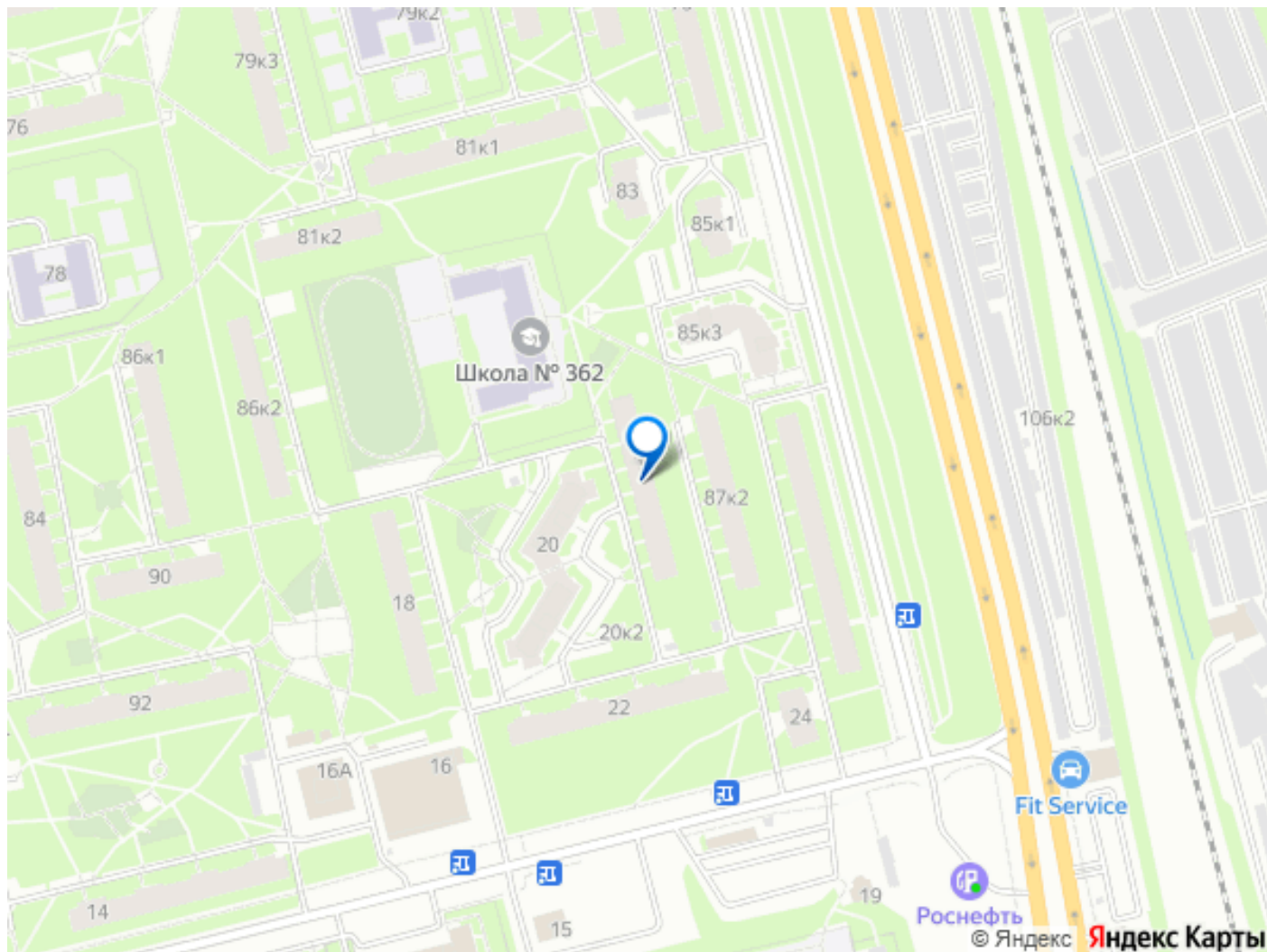
Кухня - холодильник, микроволновка, посудомоечная машина, электрический духовой шкаф, газовые комфорки. 4. С/у (совмещённый) - стиральная машина с

функцией сушки, бойлер на случай отключения горячей воды. 5. Коридор - удобное хранение сезонных вещей. 6. Балкон - лиана (потолочная сушка белья), стеллаж под необходимые вещи. На всех окнах установлены рулонные шторы, балкон теплый, прикрывали дверь только в сильные морозы, в остальное время года дверь нараспашку. Квартира сама по себе очень теплая, периодически перекрывали батареи. Весной и летом вид на зелень и деревья, которые закрывают вид на соседний дом, пение птиц - будто в лесу Соседи тихие, неконфликтные, дом жск. Квартира идеально подходит для проживания семьи с одним или двумя детьми. Пишите, мы с удовольствием ответим на Ваши вопросы и организуем просмотр. Заселение возможно сразу после подписания договора аренды и оплаты за проживание. Возможно предоставление отчетных документов.









Move.ru - вся недвижимость России