

Создано: 11.02.2026 в 13:30

Обновлено: 11.02.2026 в 13:31

**Санкт-Петербург, Новосмоленская  
набережная, 1Д**

**70 000 ₽**

Санкт-Петербург, Новосмоленская набережная, 1Д

Округ

[СПБ, Василеостровский район](#)

## Квартира

Количество комнат

2

Жилая площадь

24 м<sup>2</sup>

Площадь кухни

8 м<sup>2</sup>

Общая площадь

43 м<sup>2</sup>

Этаж

11/15

## Детали объекта

Тип сделки

Сдаю

Раздел

[Квартиры](#)

Тип балкона

балкон

лифт, парковка

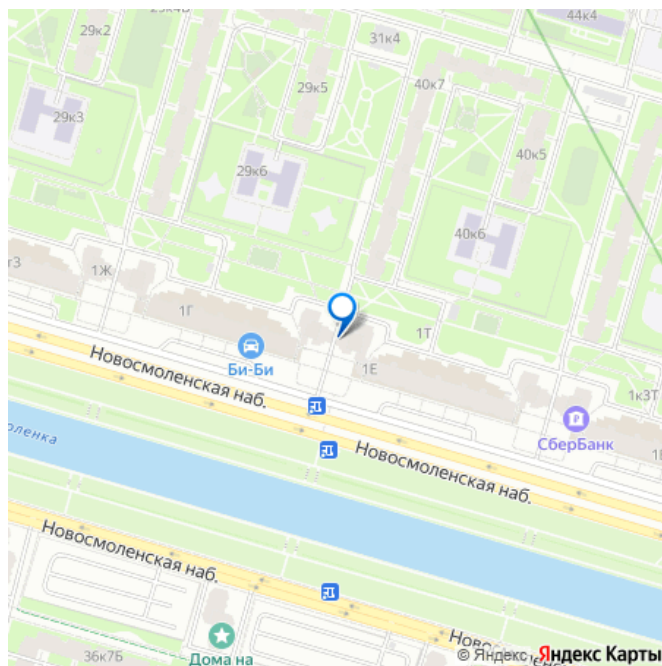
## Описание

<https://spb.move.ru/objects/9289604802>

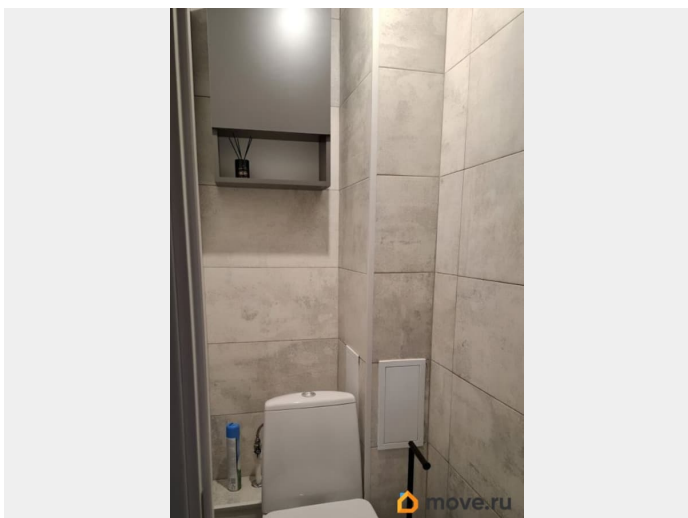
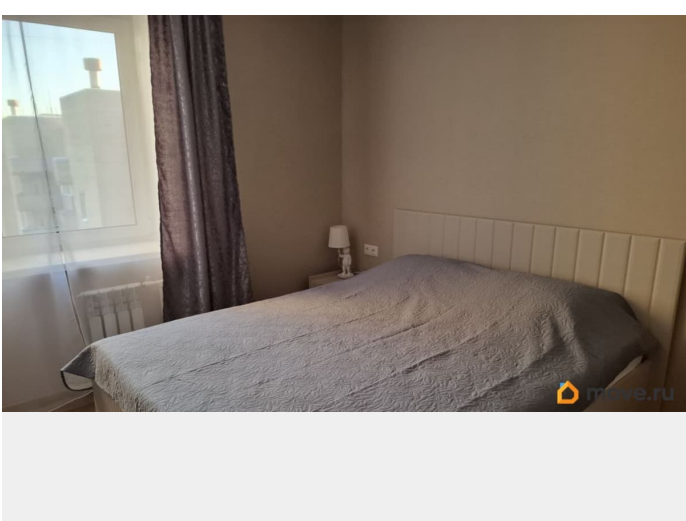
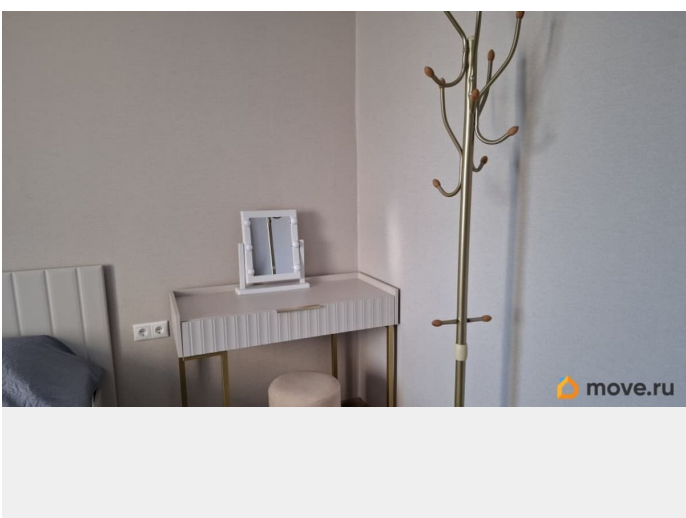
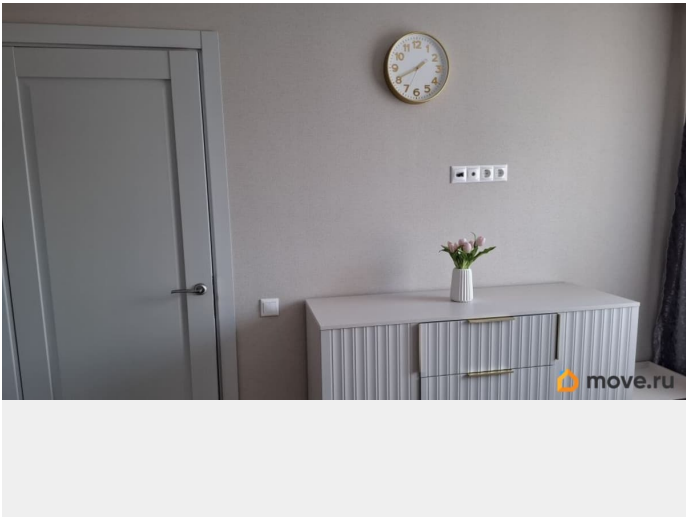
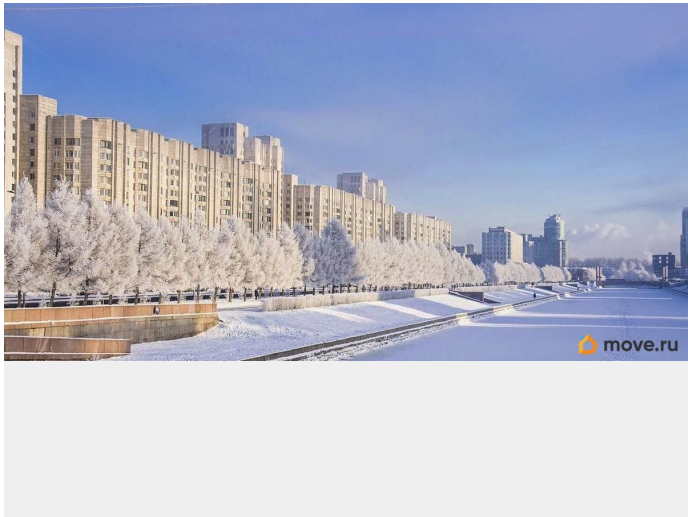
**Собственник**

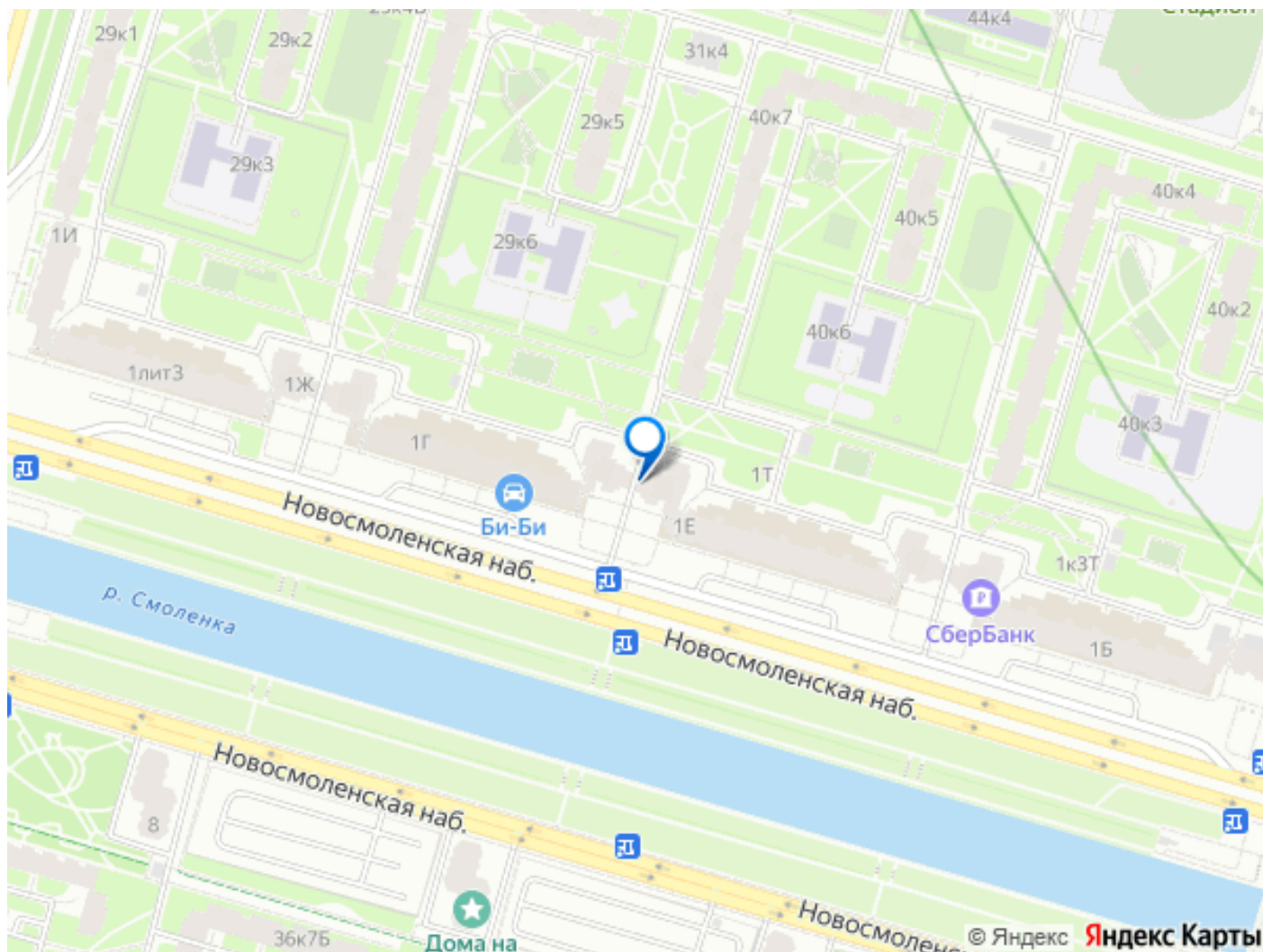
**79111950120**

для заметок



Сдам 2-к. квартиру после ремонта с видом на Петропавловку в шаговой доступности от м. Приморская Сдается впервые после капитального ремонта! Светлая, теплая квартира на 11 этаже с панорамным видом на исторический центр. Идеальная чистота и все новое: от сантехники до техники. Район и транспорт: • 8 минут неспешным шагом до ст. м. «Приморская». • 2 остановки на метро до «Невского проспекта» (центр города). • Удобный выезд на ЗСД. • Рядом новый линейный парк с фонтаном, набережная реки Смоленки. О доме и окружении: • Кирпичный дом (1985 г.), 11/15 этажей. • В доме: два лифта (грузовой + пассажирский), мусоропровод. • Во дворе: открытая парковка. • Вся инфраструктура под рукой: Сбербанк, «Пятерочка», «Fix Price», «Лента», «Перекрёсток», магазин «Строитель». Рядом сады, школы и несколько фитнес-клубов с бассейнами. О квартире: • Свежий капитальный ремонт — вы будете первыми жильцами! • Изолированные комнаты: 14 м² (гостиная) и 10 м² (спальня). • Вид из окон: открытая панорама, виден шпиль Петропавловской крепости. Можно наблюдать салюты! • Застекленный балкон с видом на закат/рассвет — ваша летняя зона отдыха. • Раздельный санузел. • Кухня 8 м² полностью укомплектована: индукционная плита, посудомоечная машина, вся необходимая посуда и техника. • В наличии кабельное/цифровое ТВ, Wi-Fi. Условия: • Аренда: 70 000 руб./мес. • Залог: 70 000 руб. • Без комиссии. • Коммунальные платежи: оплачиваются арендатором отдельно. Важно - для ответственных жильцов: • Курение в квартире запрещено. • Проживание с животными и детьми в возрасте до 5 лет не рассматривается.





Move.ru - вся недвижимость России