

Создано: 26.11.2025 в 13:31

Обновлено: 29.12.2025 в 20:48

<https://spb.move.ru/objects/9286878119>

Ирина Волкова, Частный маклер

79812269030

**Санкт-Петербург, проспект Энергетиков,
66к1**

41 000 ₽

Санкт-Петербург, проспект Энергетиков, 66к1

Округ

[СПБ, Красногвардейский район](#)

Улица

[проспект Энергетиков](#)

Квартира

Количество комнат

2

Жилая площадь

25 м²

Площадь кухни

8.5 м²

Общая площадь

44.2 м²

Этаж

3/9

Детали объекта

Тип сделки

Сдаю

Раздел

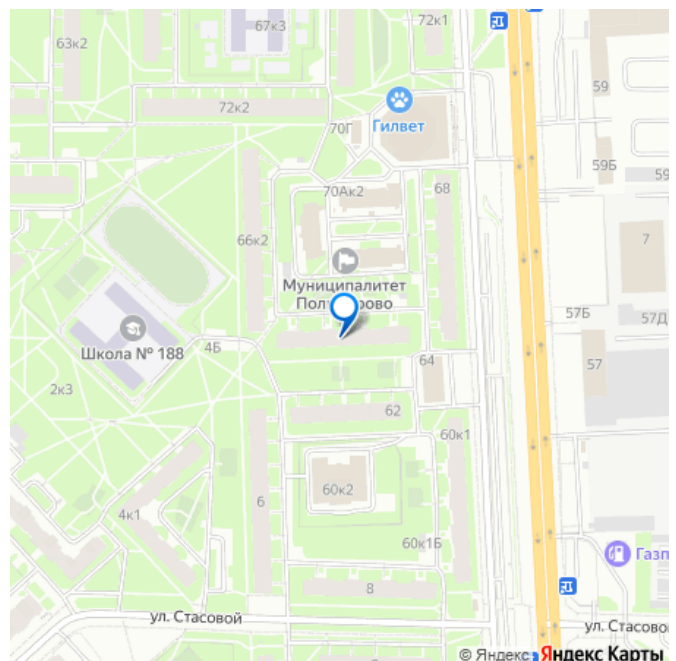
[Квартиры](#)

Тип санузла

раздельный

Вид из окна

для заметок



во двор

Ремонт

косметический

Заселение с детьми

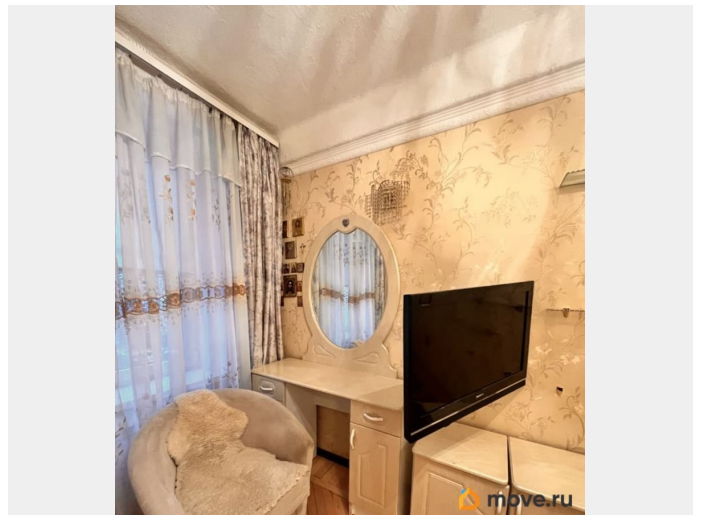
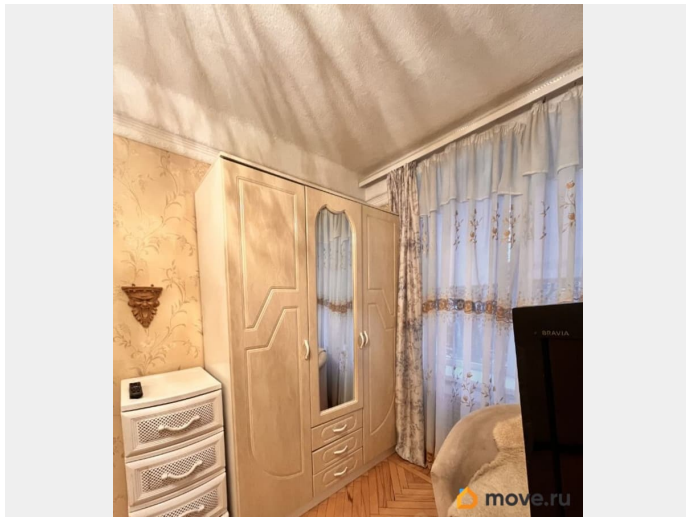
да

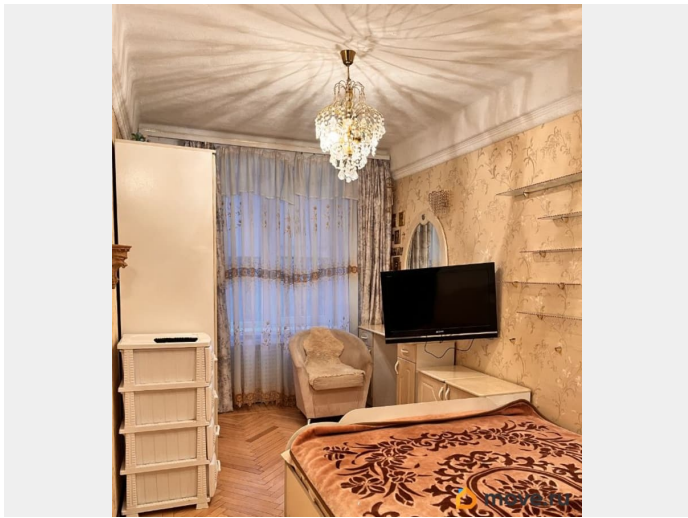
интернет, мебель, мебель на кухне, телевизор, стиральная машина, холодильник, лифт, парковка

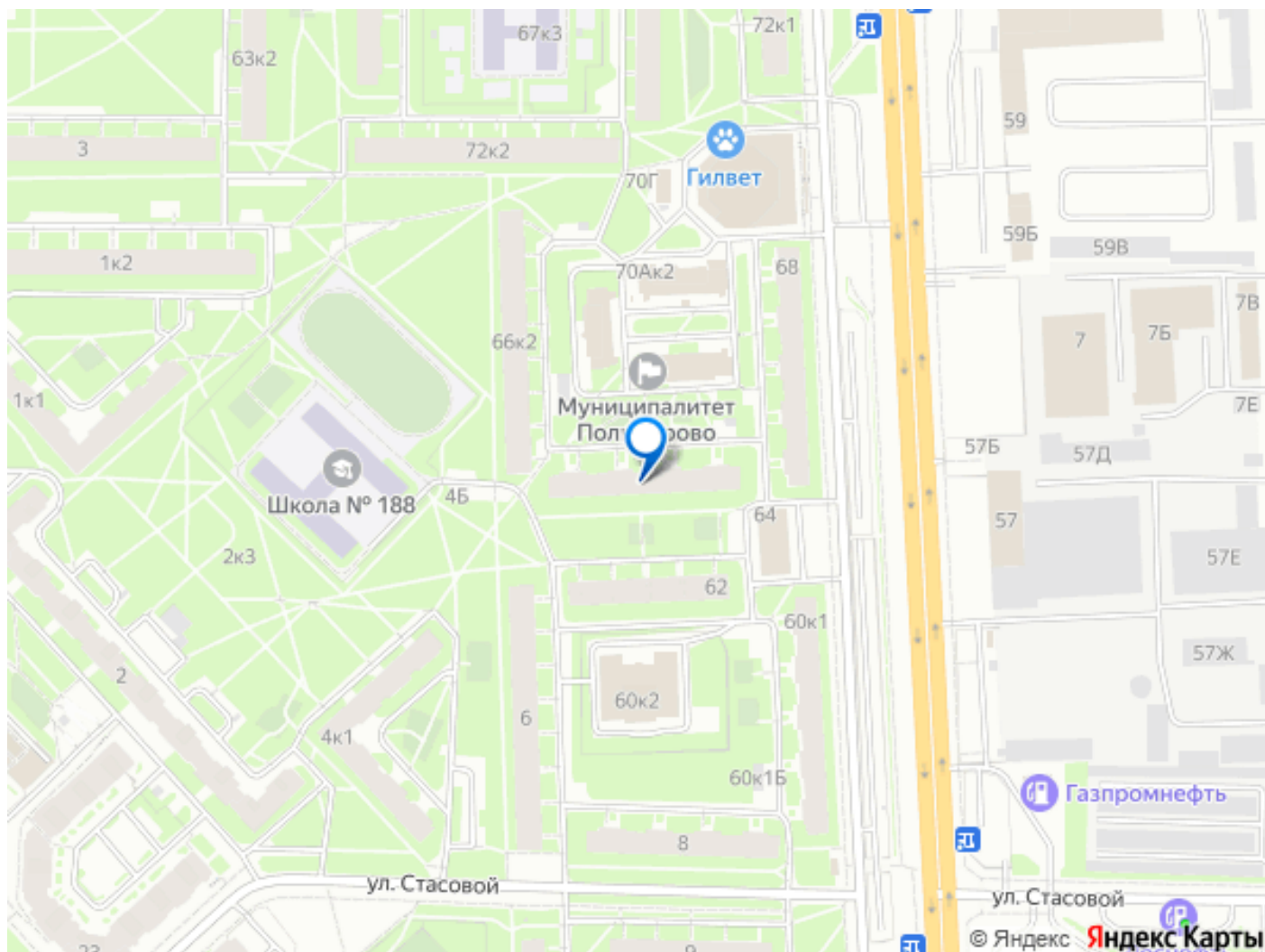
Описание

Аренда 2к. квартиры в Красногвардейском районе, пр-кт Энергетиков, д. 66, корп. 1 3 этаж из 9 Звонки принимаю с 10 до 19 часов! Условия аренды: долгосрочная аренда для одного (предпочтительно женщина), пары, пары с ребенком школьного возраста. Аренда без домашних питомцев. Курение в квартире запрещено. Арендная плата 35 000 руб./мес.+ коммунальные платежи (~4 000- 8 000 руб. без учета расхода в зависимости от сезона). Залог собственнику за 1 месяц (можно разделить на два платежа). Комиссия 50% при подписании договора. Дом и квартира: дом 1967 года постройки. Зеленая территория двора, доступность инфраструктуры - во дворе дома несколько детских садов, школы 170, 180, 188, 664. Квартира общей площадью 44,2 м2, без балкона. В квартире есть вся необходимая мебель и бытовая техника. Жилые комнаты - 15 +10 м2, наполнение можно посмотреть на фото. Кухня площадью 8,5 м2 с кухонным гарнитуром, газовой плитой и духовым шкафом, вытяжкой, двумя холодильниками, посудомоечной машиной, стиральной машиной, столом и стульями. Прихожая с большим гардеробом - много мест для хранения вещей. Телевизор в каждой комнате и на кухне. Санузел отдельный,

установлена ванна. Пол - ковролин и ламинат. Вид из окон на улицу, направление света - юг. Парковка во дворе дома и вдоль улицы. Инфраструктура: станции м. `Ладжская` и «Лесная» в 10-15 минутах езды. До центра города 5 км - 15 минут на автомобиле или 30 минут на общественном транспорте. Большое количество общественного транспорта - автобусы к ст. м. Елизаровская, Чкаловская, Лесная, Петроградская, Площадь Мужества. Рядом с домом множество магазинов, ТЦ Заневский Каскад, Ладжский вокзал и пр. Парки в пешей доступности: Полюстровский парк и парк Академика Сахарова. Ж/д ст. Пискаревка в 3 км от дома. Район: Красногвардейский район Санкт-Петербурга, ближайшие станции метро `Ладжская`, `Лесная`. КАД в 7 км (Пискаревский пр-кт или пр-кт Косыгина), близость Свердловской набережной, пр-та Маршала Блюхера, Пискаревского пр-та.







Move.ru - вся недвижимость России