

Создано: 15.01.2026 в 22:56

Обновлено: 16.01.2026 в 11:30

<https://spb.move.ru/objects/9288026977>

Ирина Кузьмина, Ирина Кузьмина

79117118466

**Санкт-Петербург, улица Ворошилова,
25к1**

46 000 ₽

Санкт-Петербург, улица Ворошилова, 25к1

Округ

[СПб, Невский район](#)

Улица

[улица Ворошилова](#)

Квартира

Количество комнат

2

Жилая площадь

30 м²

Площадь кухни

7 м²

Общая площадь

44 м²

Этаж

10/23

Детали объекта

Тип сделки

Сдаю

Раздел

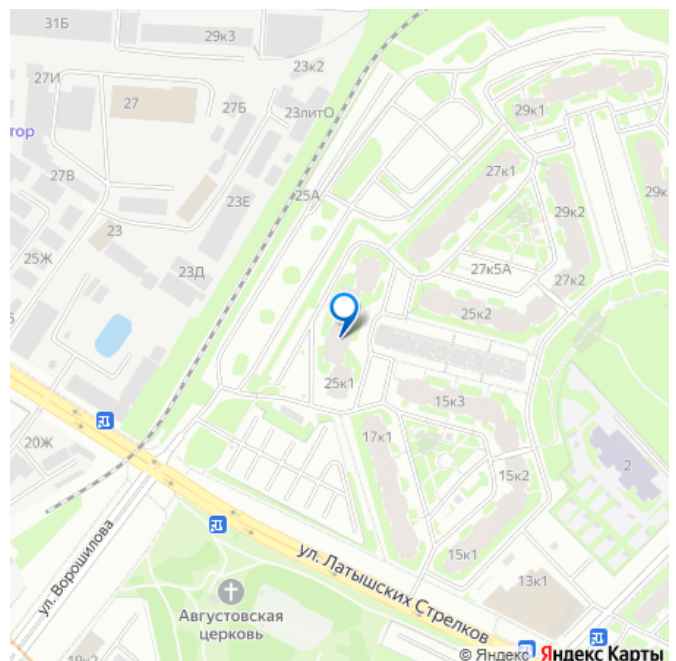
[Квартиры](#)

Тип балкона

лоджия

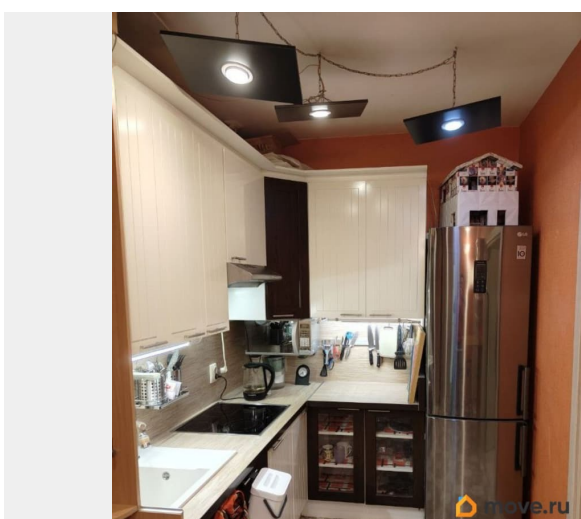
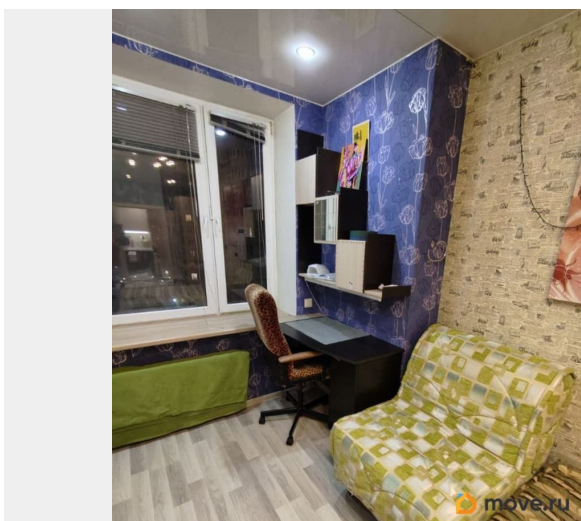
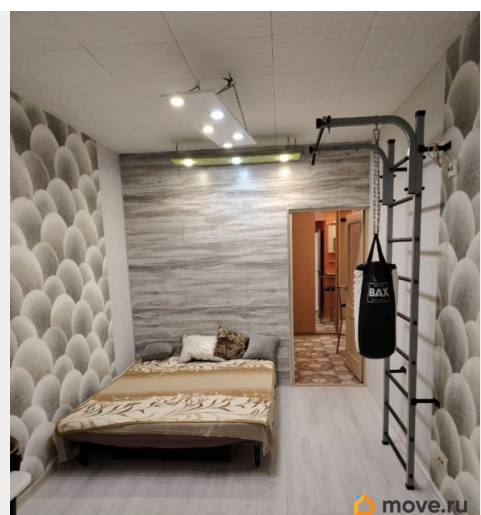
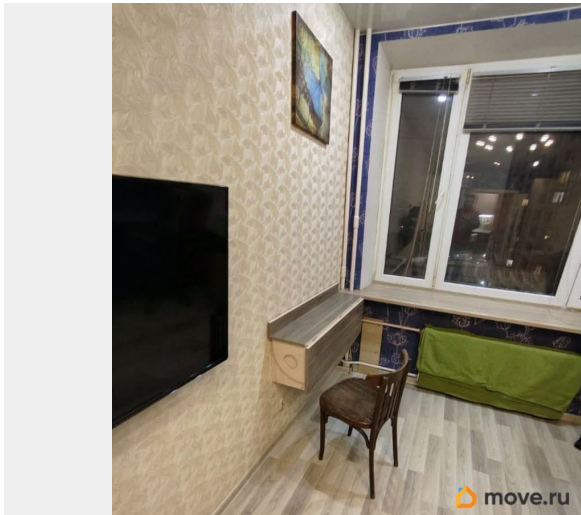
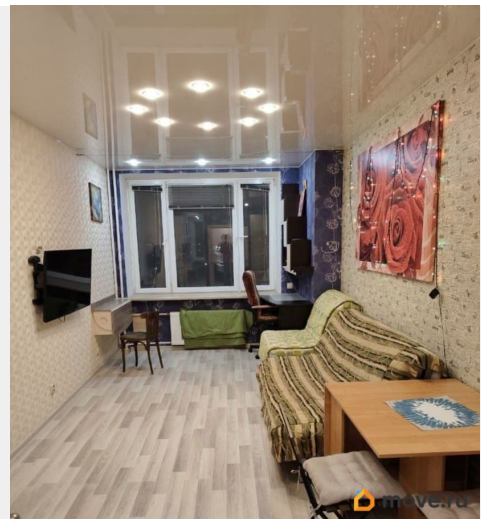
лифт, парковка

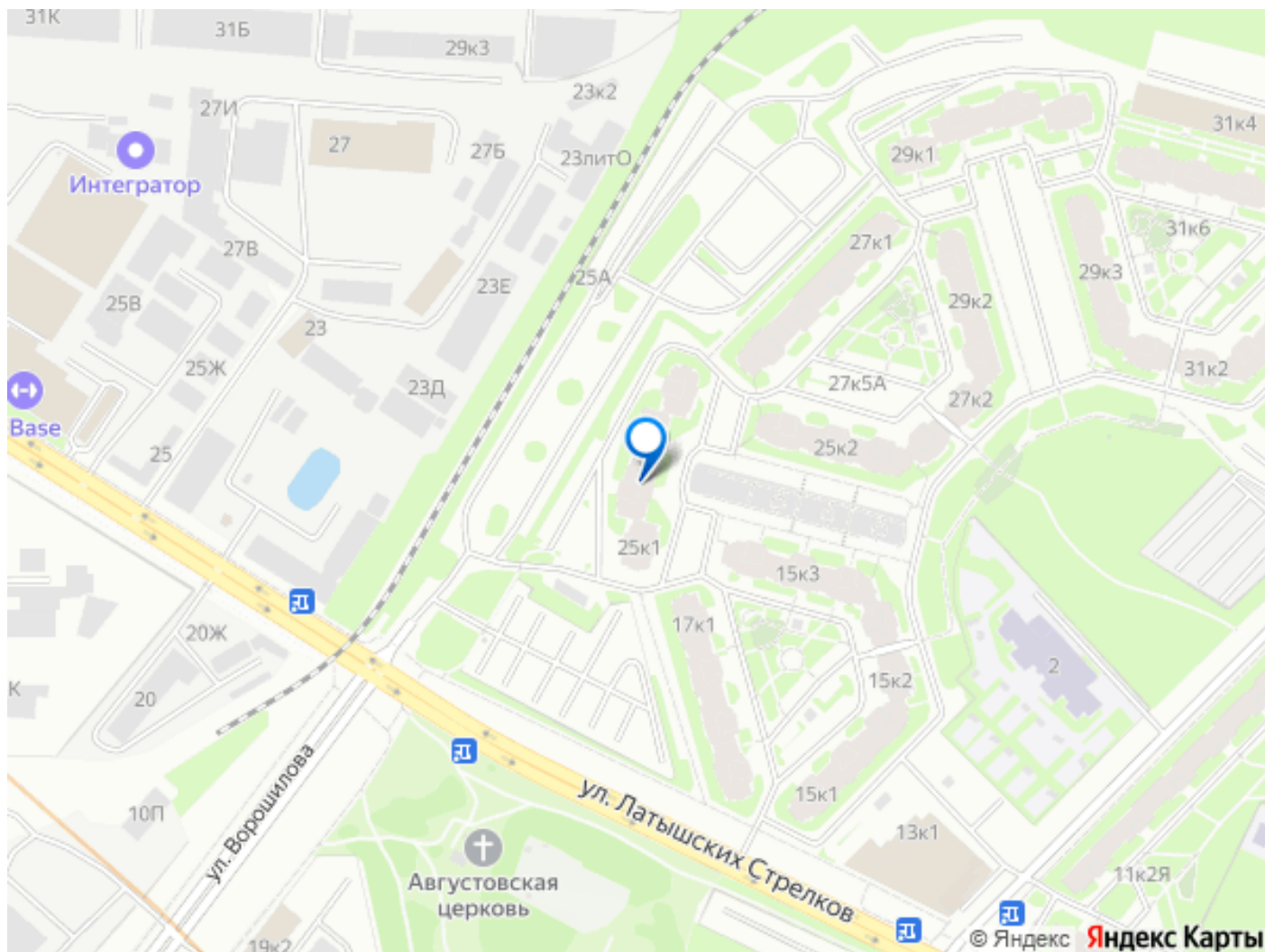
для заметок



Описание

В ЖК,, Ладожский парк,, сдается уютная 2-комнатная квартира площадью 44 кв. м/ПЕРЕПЛАНИРОВКА / на 10 этаже современного 23-этажного дома. Дом монолитный, построен в 2013 году, расположен в районе метро Ладожская, до станции 19 минут пешком. Жилая площадь квартиры — 30 кв. м, кухня — 7 кв. м. Высота потолков — 2.8 м. Окна выходят во двор, что обеспечивает тишину и спокойствие. Квартира с евроремонтом, полностью готова к проживанию. В комнатах и на кухне есть вся необходимая мебель. Для вашего удобства установлена современная техника: холодильник, телевизор и стиральная машина., свч, электрочайник, стекло керамическая плита. В ванной комнате — душевая кабина. В квартире также есть утепленная лоджия. Дом в отличном состоянии, с двумя пассажирскими и двумя грузовыми лифтами. На территории есть наземная парковка. В доме проведен интернет, поэтому можно оставаться на связи и работать из дома без проблем. Район с развитой инфраструктурой: рядом находятся школы, детские сады, клиники и магазины. Все, что нужно для комфортной жизни, в шаговой доступности. Отличная транспортная доступность позволяет быстро добраться до центра города. Условия аренды:У собственника есть особые условия для арендаторов!!!! Можно с ребёнком. Животные обсуждаются отдельно. Залог 100%





Move.ru - вся недвижимость России