

🕒 Создано: 24.01.2026 в 13:50

Обновлено: 24.01.2026 в 14:26

<https://spb.move.ru/objects/9288298531>

Собственник

79118215689

Санкт-Петербург, Ланское шоссе, 22К4

36 000 ₽

Санкт-Петербург, Ланское шоссе, 22К4

Округ

[СПБ, Приморский район](#)

Квартира

Количество комнат

2

Жилая площадь

28 м²

Площадь кухни

5 м²

Общая площадь

44 м²

Этаж

1/5

Детали объекта

Тип сделки

Сдаю

Раздел

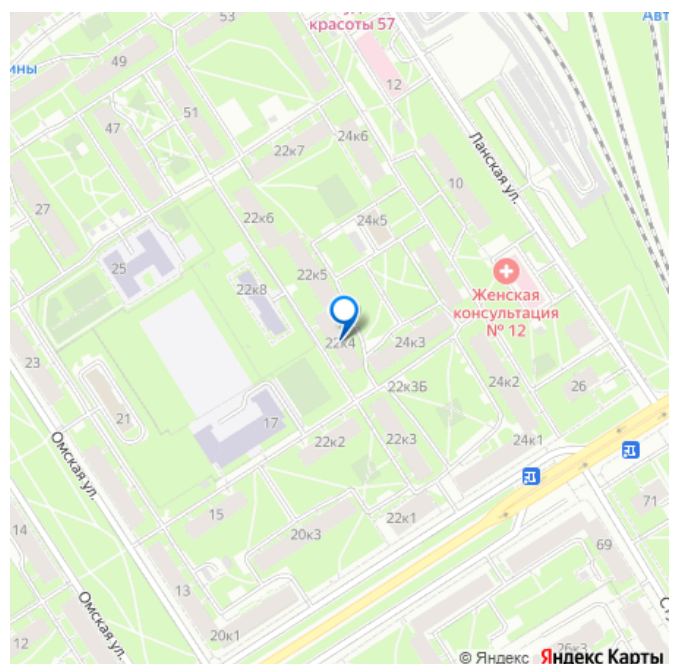
[Квартиры](#)

парковка

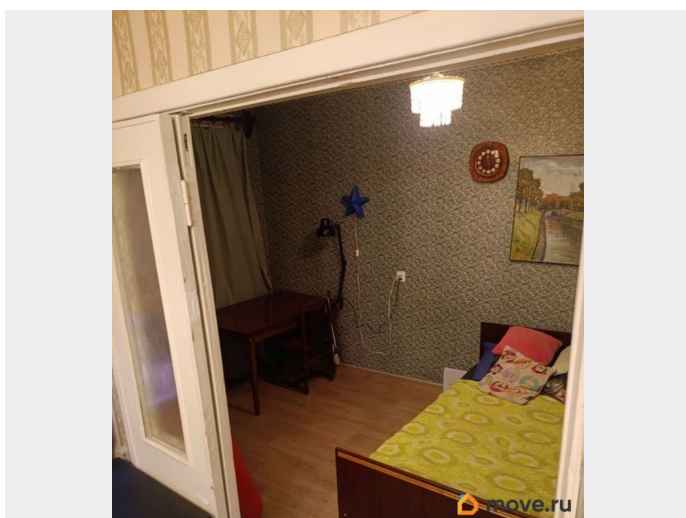
Описание

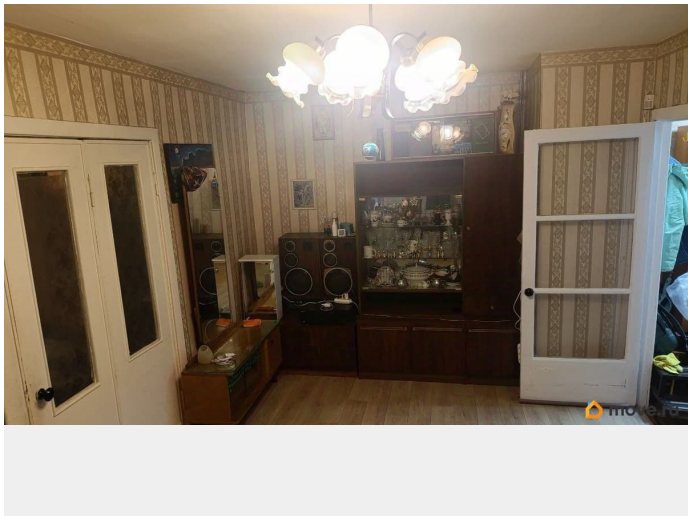
Сдаётся уютная двухкомнатная квартира на первом этаже кирпичного дома. Хорошие, доброжелательные соседи, в подъезде есть место под коляску. В квартире

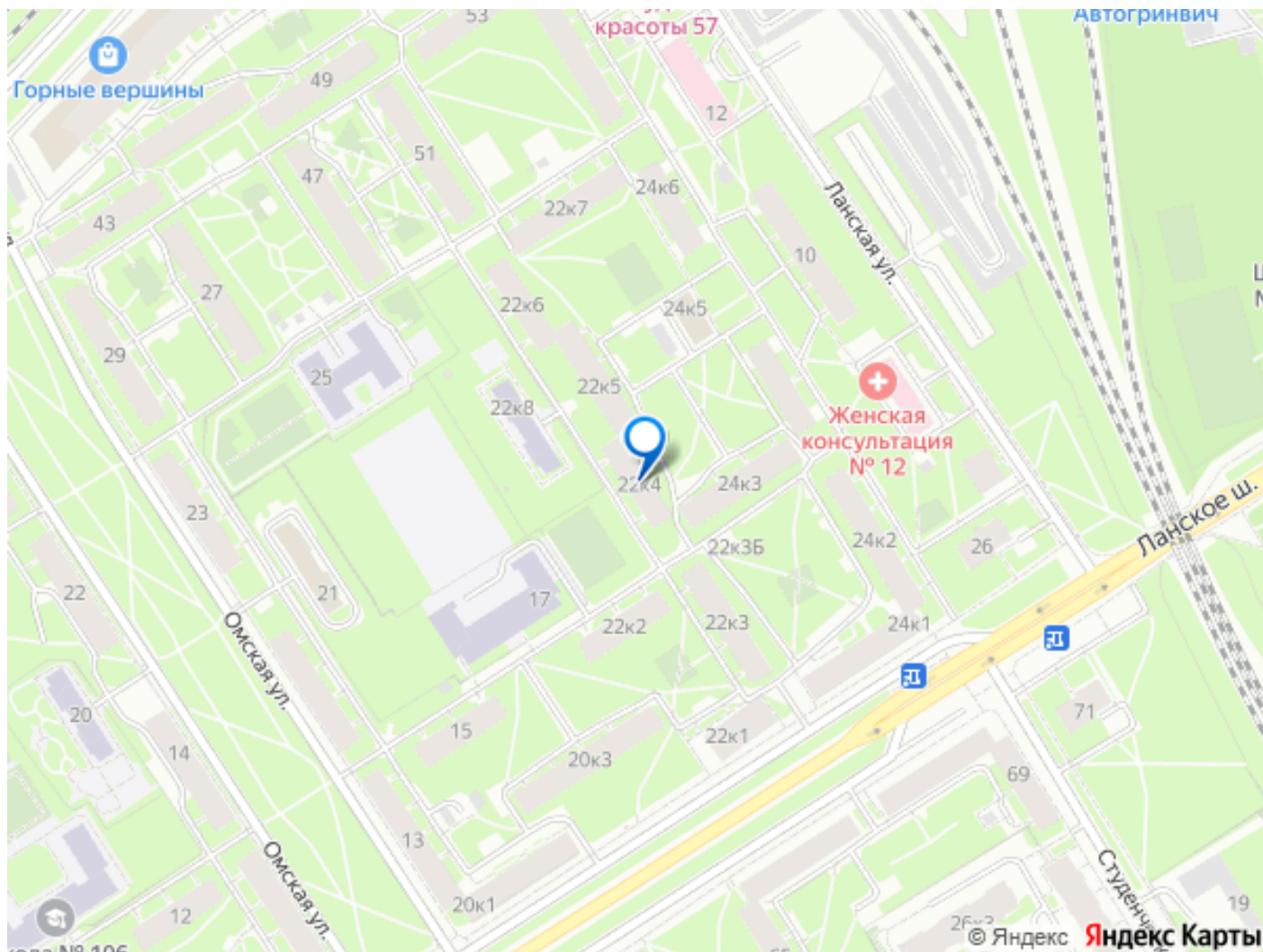
для заметок



косметический ремонт, в ближайших планах отреставрировать ванну, комнаты смежные с большими дверьми. Можно с детьми, приветствуются семейные пары, но без животных (кошки ,собаки). Коммунальные услуги оплачиваются арендатором, взнос на капитальный ремонт оплачивается собственником. В квартире есть вся необходимая мебель: 3 шкафа полностью пустых для ваших вещей, 2 кровати односпальные, на фото они сдвинуты и получается двухспальная, 2 стола, много светильников, есть подушки, одеяла и даже комплекты постельного белья если требуются. На кухне из бытовой техники — холодильник, стиральная машина и микроволновая печь, также стол и шкаф для хранения посуды, посуда в доме есть вся от тарелок до кастрюль. Санузел отдельный. Вся сантехника работает исправна все меняли. Окна выходят во двор, у дома открытая парковка. Дом находится в районе с развитой инфраструктурой. В шаговой доступности продуктовые магазины (Дикси, магнит, вкусил, красное и белое, Бристоль) , есть несколько аптек, в том числе 24 часа, магазин цветов) прямо напротив парадной детский сад, есть несколько детских площадок во дворе. Звоните, пишите, готовы к диалогу, готовы к показу. Договор заключаем на пол года.







Move.ru - вся недвижимость России