

Создано: 22.01.2026 в 16:47

Обновлено: 25.01.2026 в 00:11

**Санкт-Петербург, Ново-Александровская
улица, 19**

40 000 ₽

Санкт-Петербург, Ново-Александровская улица, 19

Округ

[СПБ, Невский район](#)

Улица

[улица Ново-Александровская](#)

Квартира

Количество комнат

2

Высота потолков

2.55 м

Жилая площадь

29.3 м²

Площадь кухни

6 м²

Общая площадь

45.5 м²

Этаж

3/5

Детали объекта

Тип сделки

Сдаю

Раздел

[Квартиры](#)

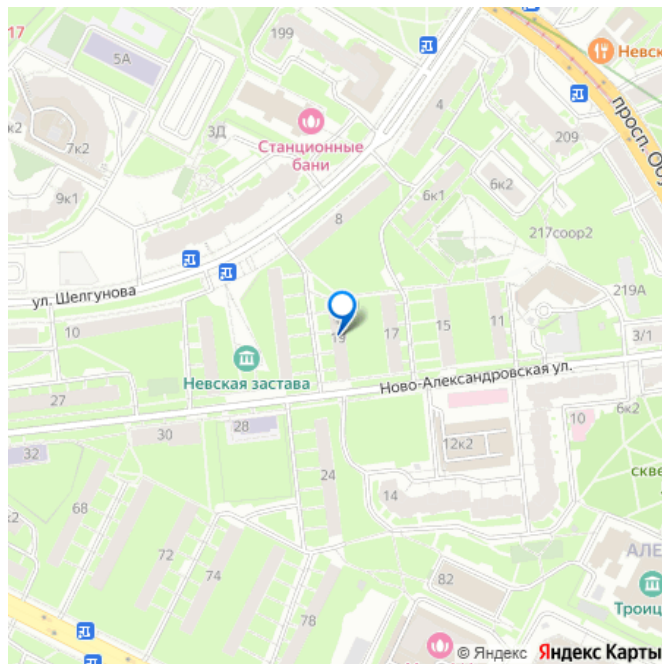
Тип санузла

<https://spb.move.ru/objects/9288298783>

Мария Чахнакия (Сикейроса), Итака

79812316264

для заметок



раздельный

Вид из окна

на улицу

Ремонт

косметический

Заселение с детьми

да

интернет, мебель, мебель на кухне, стиральная машина,
холодильник

Описание

3-58049 Сдаётся на длительный срок уютная
2 комнатная квартира у метро Пролетарская!

**** Квартира без мебели в комнатах!! ****

квартира с новым косметическим ремонтом!!

**** полноценная 2-ка с изолированными**

спальнями ****Кухня со всей необходимой**

мебелью, техникой и множеством бытовых

мелочей ****Раздельный СУ с полноценной**

ванной ****В квартиру вы можете заехать со**

своей собственной мебелью для вашего

долгосрочного комфортного проживания.

Квартира уютная, очень светлая,

действительно тихая и тёплая! Все

коммуникации новые, сантехника, тубы,

радиаторы, установлены счётчики учёта

воды ****Благополучные, тихие соседи,**

ухаженная парадная, домофон Очень

удобное расположение: 5 минут пешком до

метро Пролетарская, остановка

общественного транспорта с множеством

маршрутов, вся инфраструктура Невского

района в пешей доступности: магазины,

пункты выдачи заказов, поликлиника,

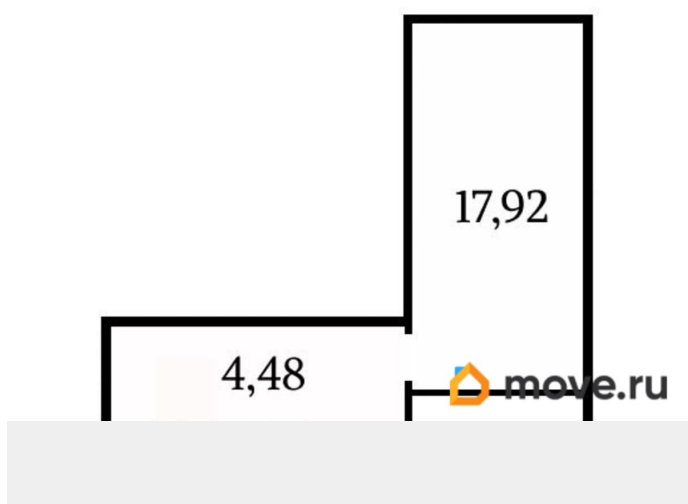
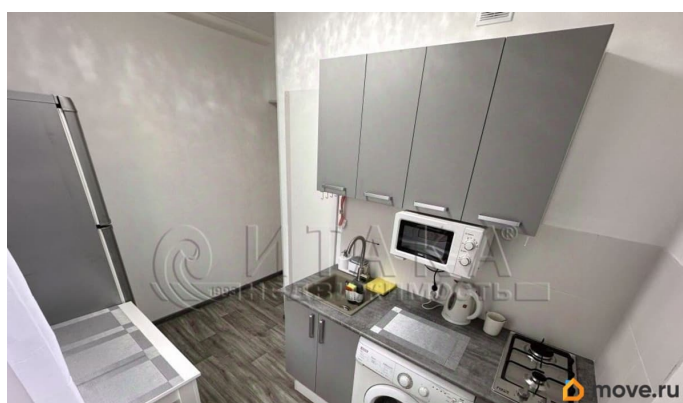
фитнес. Места отдыха: сквер Н.Львова,

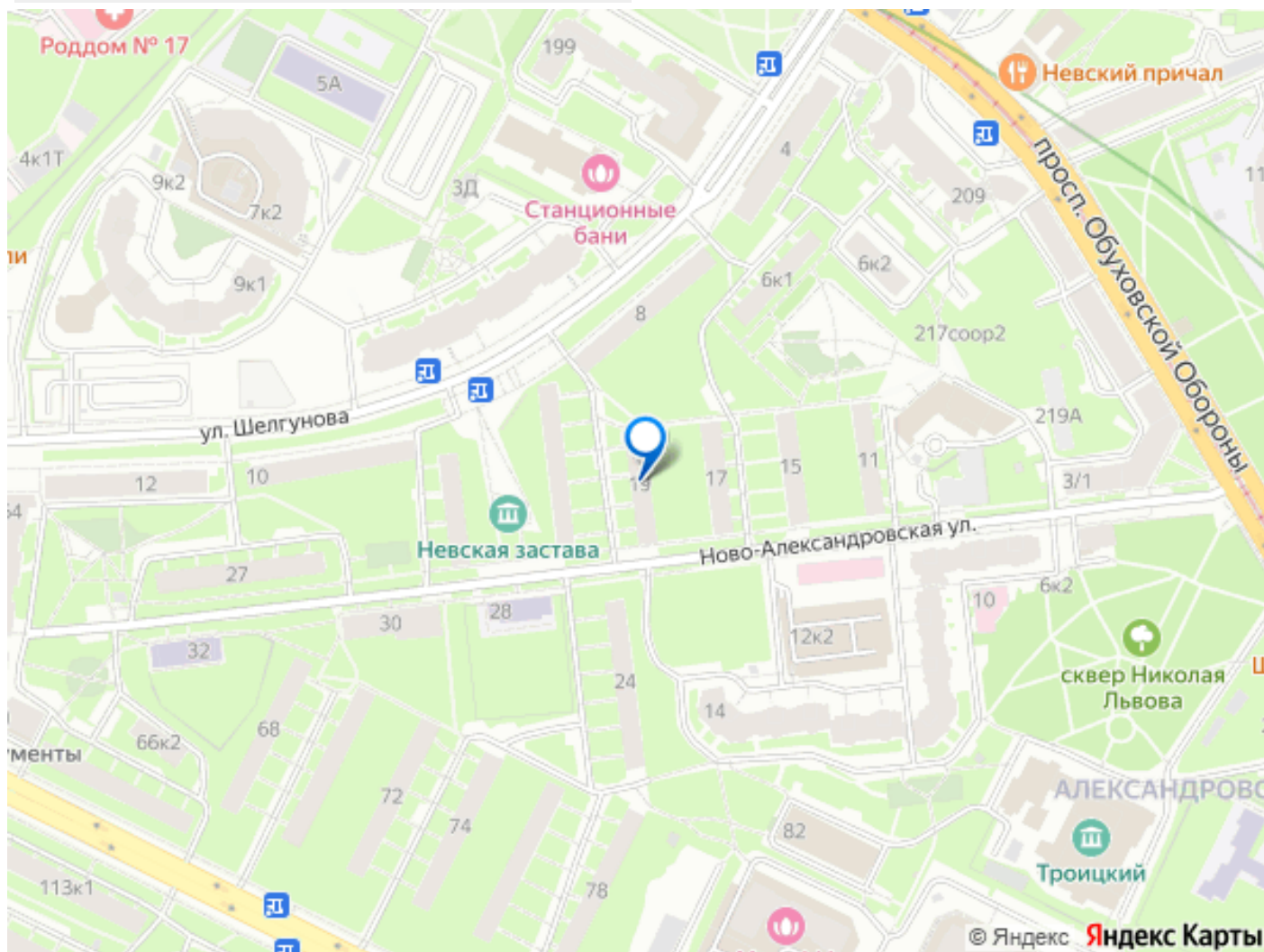
большой благоустроенный парк «Куракина

дача», набережная Невы. Условия: -

длительный срок найма -только семье или

парчеловека) - КУ оплачиваются отдельно
Пишите, звоните, квартира готова к вашему
заселению, договоримся о просмотре! И така.
Работаем с 1993 года.





Move.ru - вся недвижимость России