

Создано: 16.01.2026 в 20:19

Обновлено: 16.01.2026 в 20:23

**Санкт-Петербург, улица Антонова-
Овсеенко, 5К2**

48 000 ₽

Санкт-Петербург, улица Антонова-Овсеенко, 5К2

Округ

[СПБ, Невский район](#)

Улица

[улица Антонова-Овсеенко](#)

Квартира

Количество комнат

2

Жилая площадь

30 м²

Площадь кухни

10 м²

Общая площадь

45 м²

Этаж

6/9

Детали объекта

Тип сделки

Сдаю

Раздел

[Квартиры](#)

Тип балкона

балкон

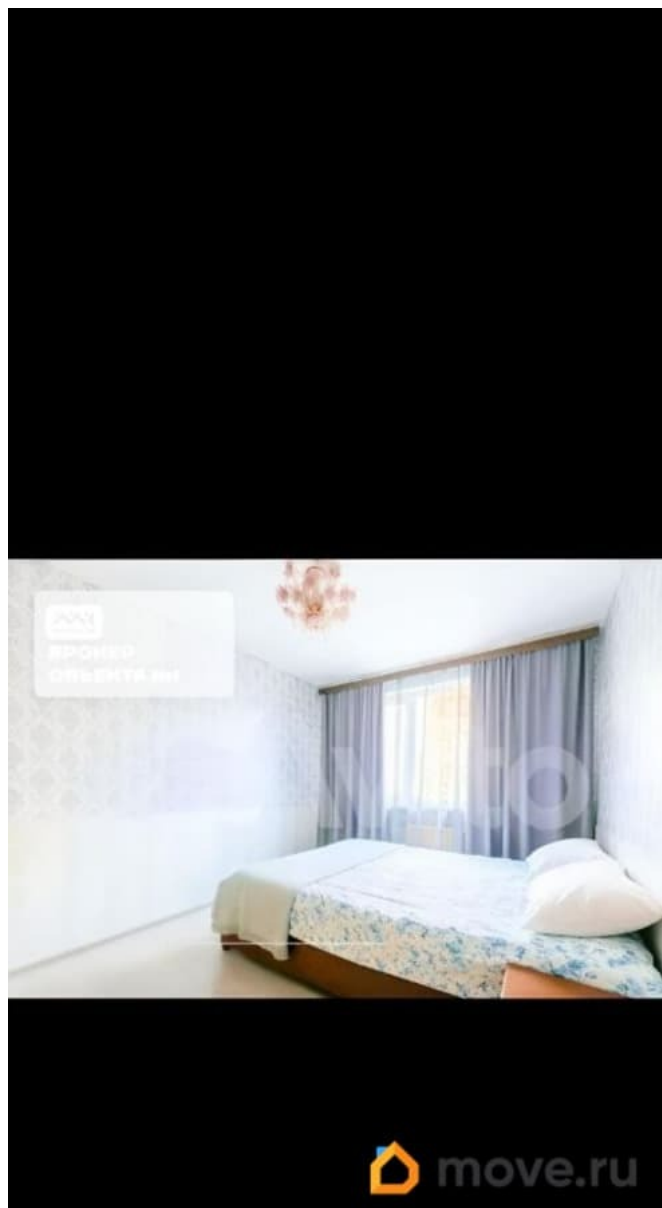
Квартира в новостройке

<https://spb.move.ru/objects/9288099944>

Собственник

**79811736184,7981132
5867**

для заметок

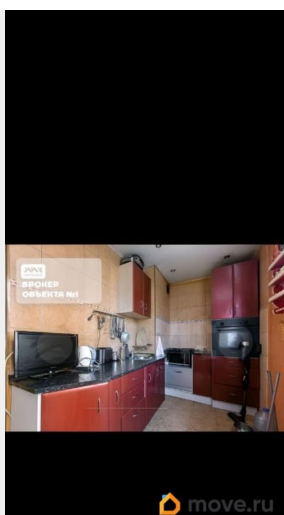
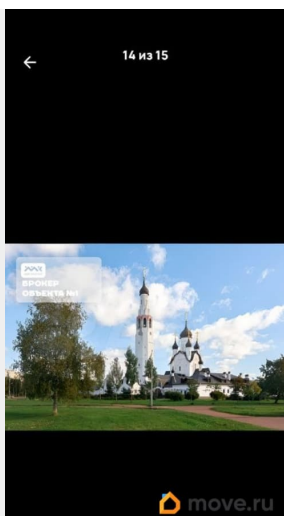
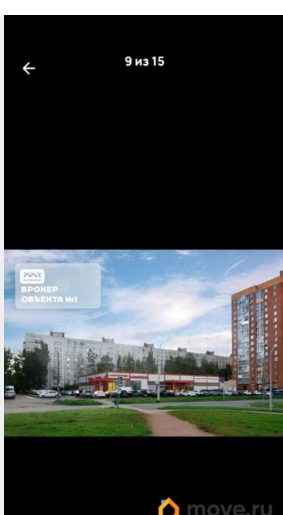
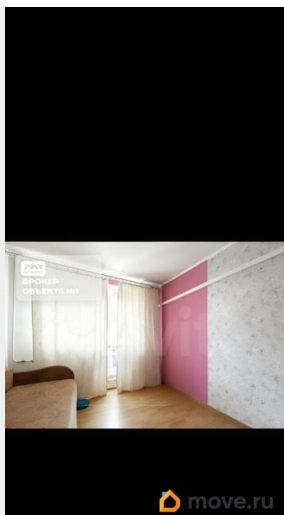
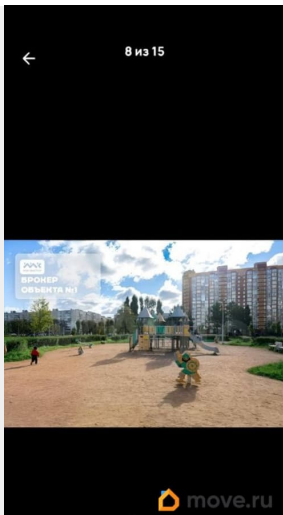
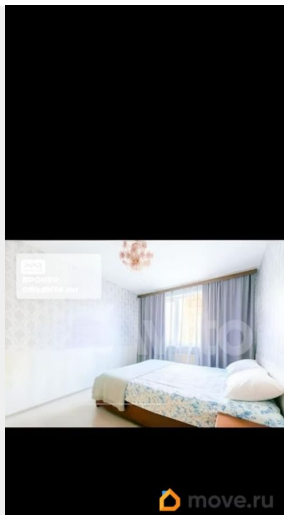


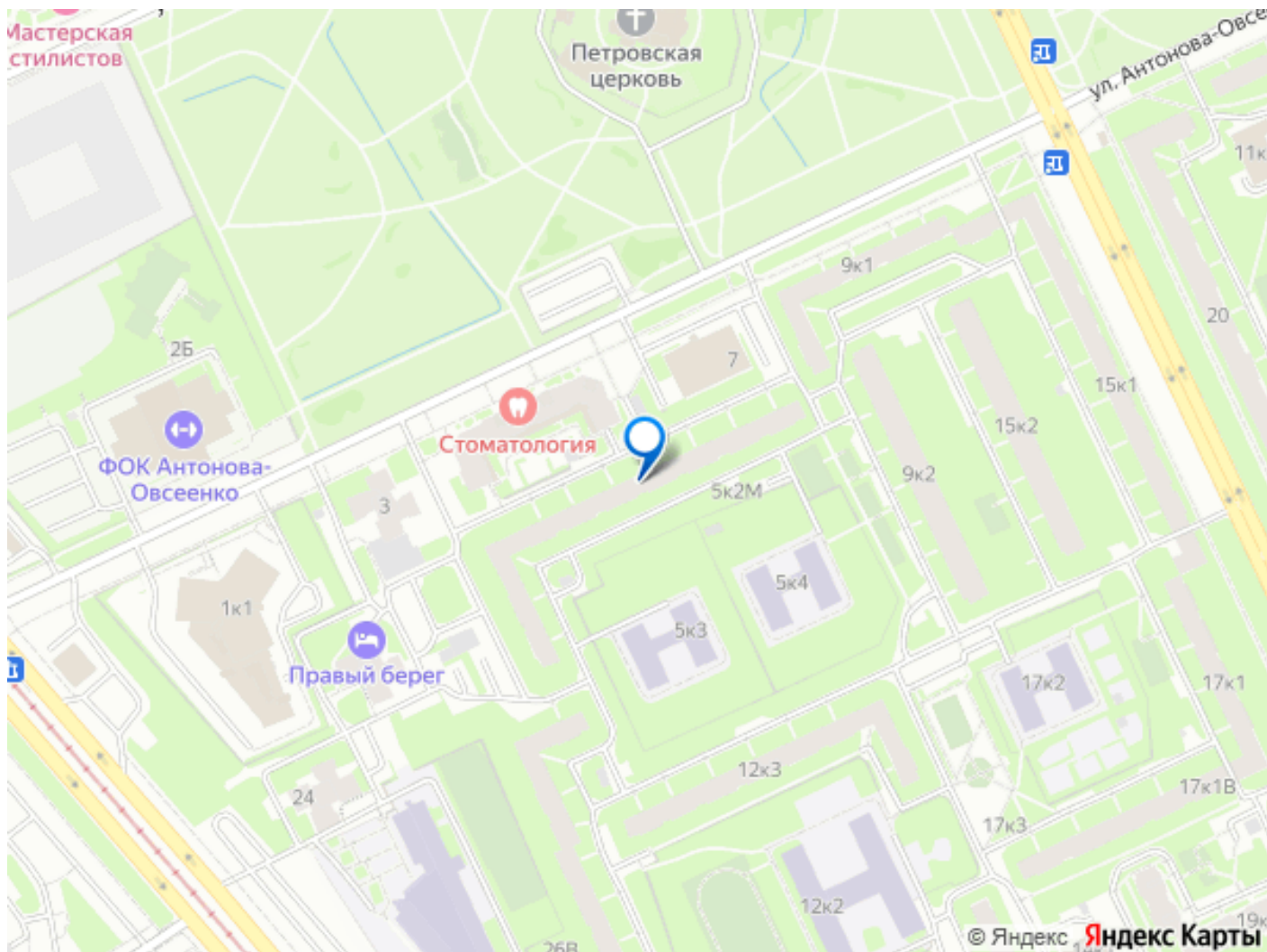
лифт, парковка

Описание

Сдаётся уютная 2-комнатная квартира в панельном доме 1977 года постройки. Общая площадь — 45 кв. м, жилая — 30 кв. м, кухня — 10 кв. м. Квартира располагается на 6 этаже 9-этажного дома. Высота потолков — 2.6 метра. До ближайшего метро всего 19 минут пешком, что делает расположение квартиры удобным для городской жизни. В квартире сделан косметический ремонт, что создаёт приятную атмосферу для комфортного проживания. В комнатах имеется необходимая мебель, а также техника: кондиционер, холодильник, посудомоечная и стиральная машины, телевизор. Планировка включает отдельный санузел с ванной и балкон с видом на улицу. Дом оборудован пассажирским лифтом и мусоропроводом. На придомовой территории предусмотрена наземная парковка. Инфраструктура района развита: поблизости находятся школы, детские сады, клиники и магазины, что обеспечивает удобство для семей с детьми. Условия аренды: договор заключается напрямую с собственником. Возможна аренда по договору без комиссии. При подписании договора потребуется внести залог. Квартира подходит для проживания семьи или пары. Приглашаем вас на просмотр, чтобы увидеть всё своими глазами и убедиться в привлекательности этого предложения. Свяжитесь с нами для согласования даты и времени.







Move.ru - вся недвижимость России