

🕒 Создано: 16.02.2026 в 11:53

Обновлено: 16.02.2026 в 11:02

**Санкт-Петербург, Народная улица, 76**

**38 000 ₽**

Санкт-Петербург, Народная улица, 76

Округ

[СПБ, Невский район](#)

Улица

[улица Народная](#)

## Квартира

Количество комнат

2

Жилая площадь

29 м<sup>2</sup>

Площадь кухни

7 м<sup>2</sup>

Общая площадь

45 м<sup>2</sup>

Этаж

4/5

## Детали объекта

Тип сделки

Сдаю

Раздел

[Квартиры](#)

парковка

## Описание

Сдаётся уютная двухкомнатная квартира в

<https://spb.move.ru/objects/9290046142>

**Елена Колесниченко, Елена**

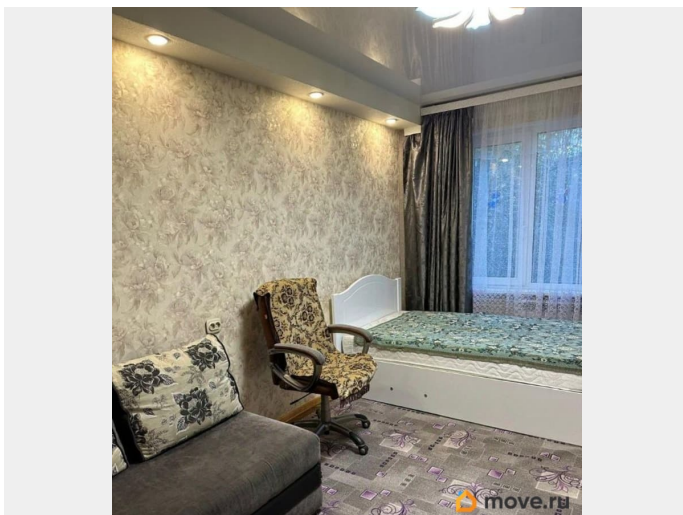
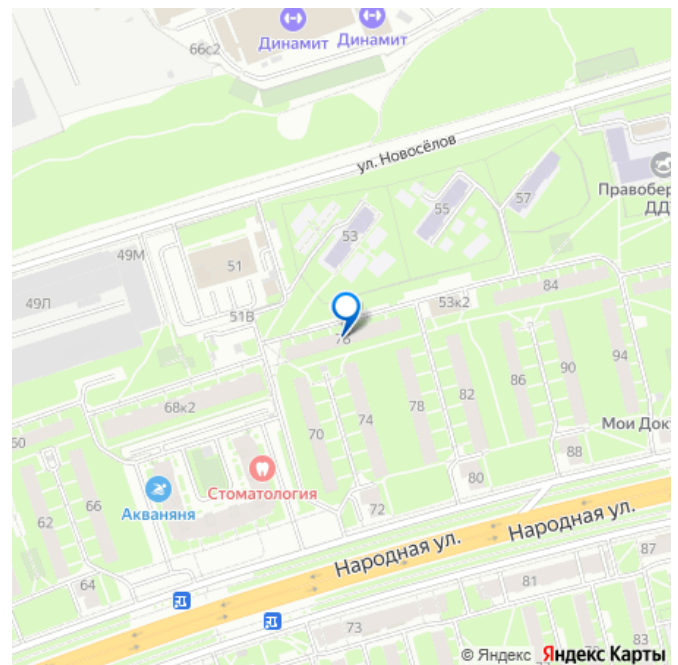
**Колесниченко**

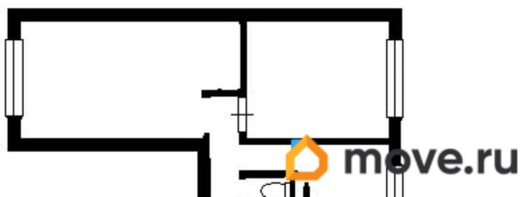
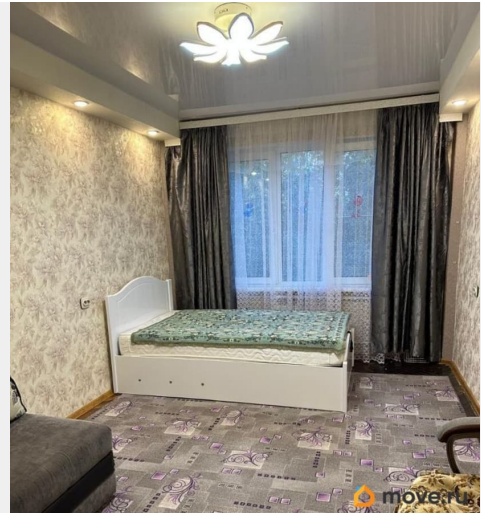
**79887008958,7911789  
4394**

для заметок

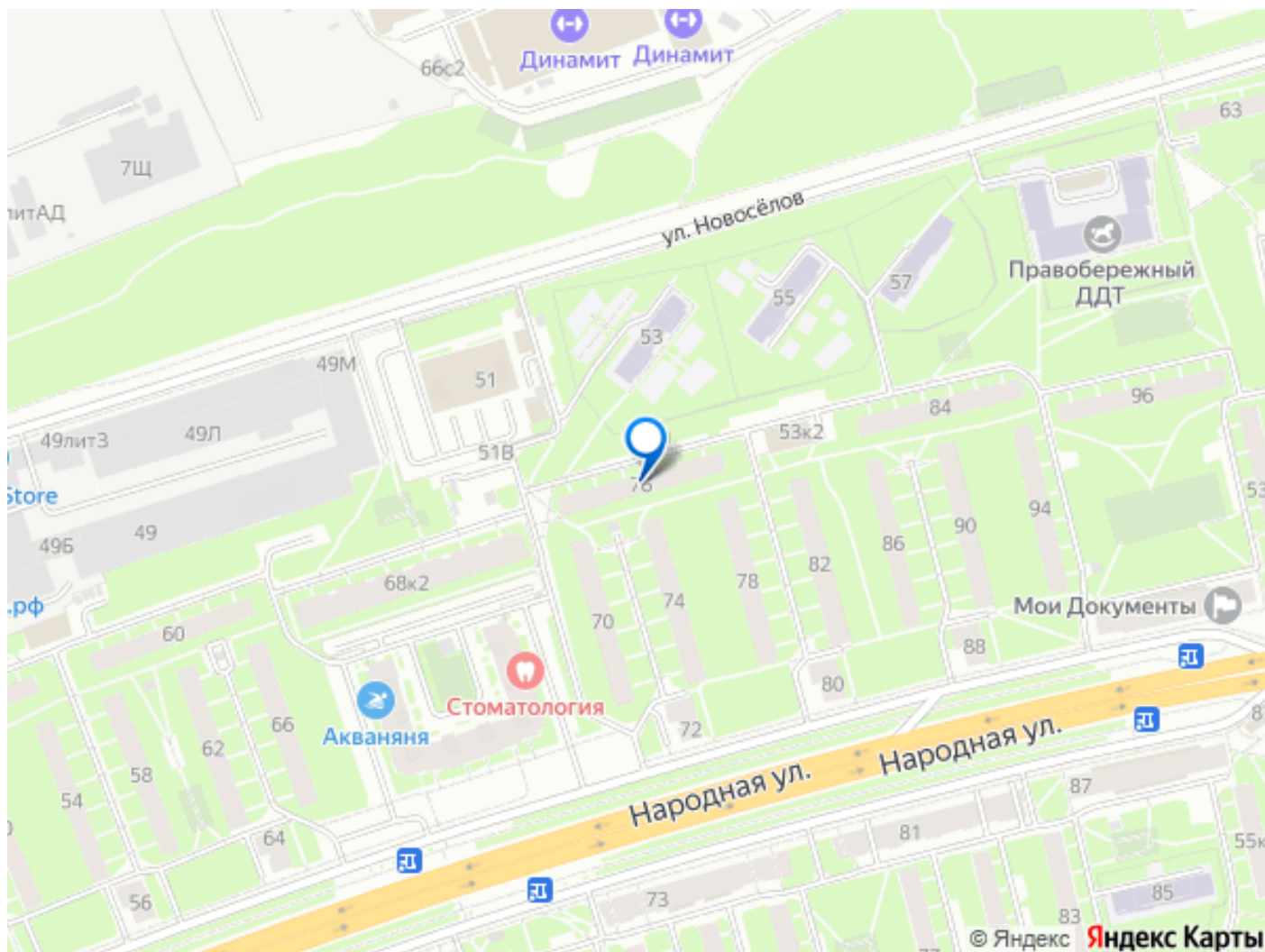


аренду, расположенная в спокойном районе недалеко от метро Ломоносовская. Площадь квартиры составляет 45 кв. м, из которых 29 кв. м - жилая площадь. Квартира находится на 4 этаже 5-этажного дома, построенного в 1962 году. В квартире сделан косметический ремонт. В обстановку входят необходимая мебель как на кухне, так и в комнате. Кухня площадью 7 кв. м оснащена всем необходимым: здесь есть холодильник и стиральная машина. В ванной комнате установлена ванна, санузел совмещенный. Окна выходят во двор, поэтому в квартире тихо и спокойно. Дом находится в хорошем состоянии. Парковка около дома бесплатная, благодаря чему у вас всегда будет место для автомобиля. Дом расположен в районе с развитой инфраструктурой: рядом есть школы, детские сады, клиники и магазины, что делает его отличным выбором для семей. Договор аренды заключается напрямую с агентом, возможна аренда на длительный срок. Комиссия агенту составляет 50% от стоимости месячной аренды. Залог в размере месячной оплаты обязателен. Квартира идеально подойдёт для проживания семьи или пары. Записывайтесь на просмотр, чтобы оценить все преимущества этой квартиры. Мы будем рады ответить на все ваши вопросы и помочь с оформлением документов. Ждём вас!









Move.ru - вся недвижимость России