

🕒 Создано: 14.04.2026 в 10:08

🔄 Обновлено: 16.04.2026 в 19:29

Павел Курашев, ЭВО

79811951697

**Санкт-Петербург, Гражданский проспект,
20**

50 000 ₽

Санкт-Петербург, Гражданский проспект, 20

Округ

[СПБ, Калининский район](#)

Улица

[проспект Гражданский](#)

Квартира

Количество комнат

2

Жилая площадь

28 м²

Площадь кухни

7.5 м²

Общая площадь

46.2 м²

Этаж

8/9

Детали объекта

Тип сделки

Сдаю

Раздел

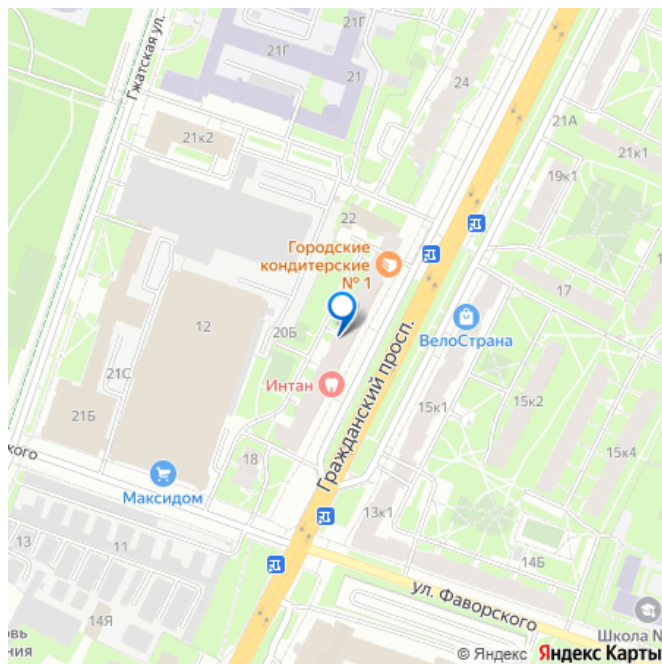
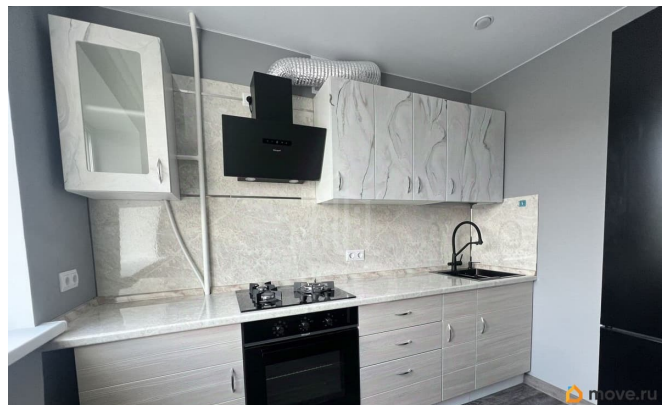
[Квартиры](#)

Тип санузла

раздельный

Вид из окна

для заметок



на улицу

Ремонт

евро

Заселение с детьми

да

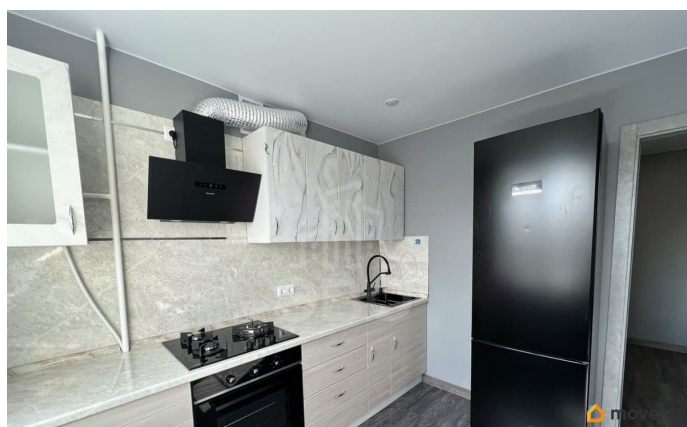
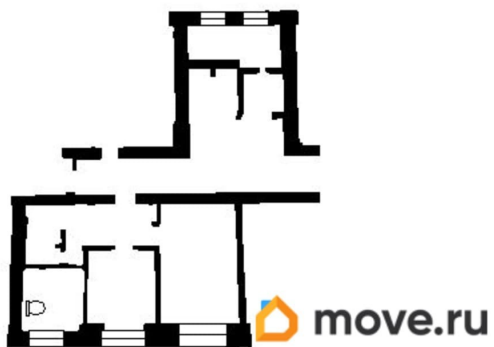
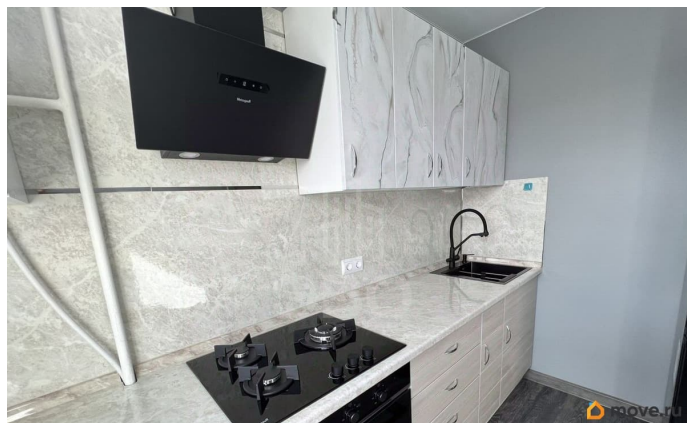
интернет, стиральная машина, холодильник, лифт, парковка

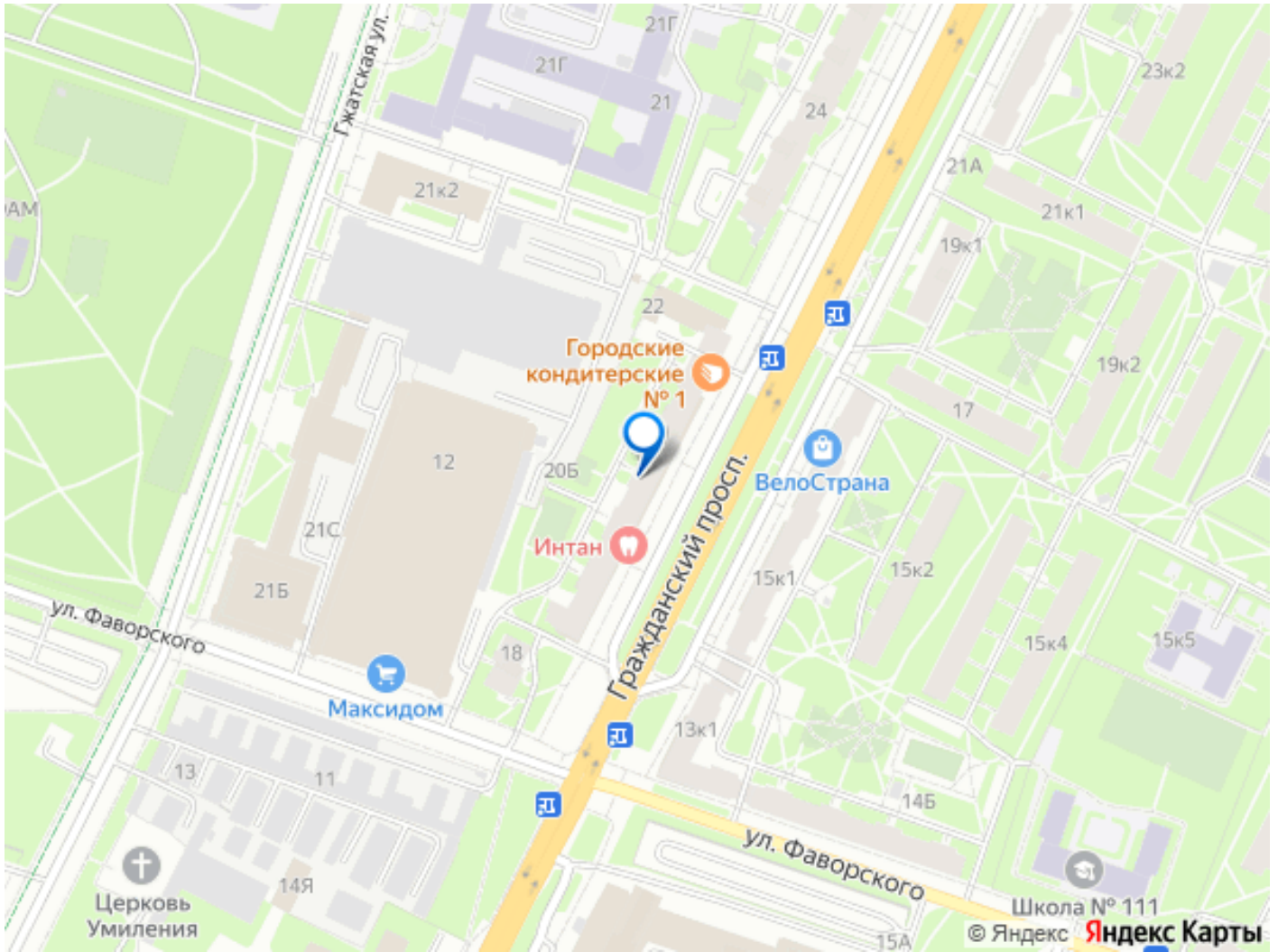
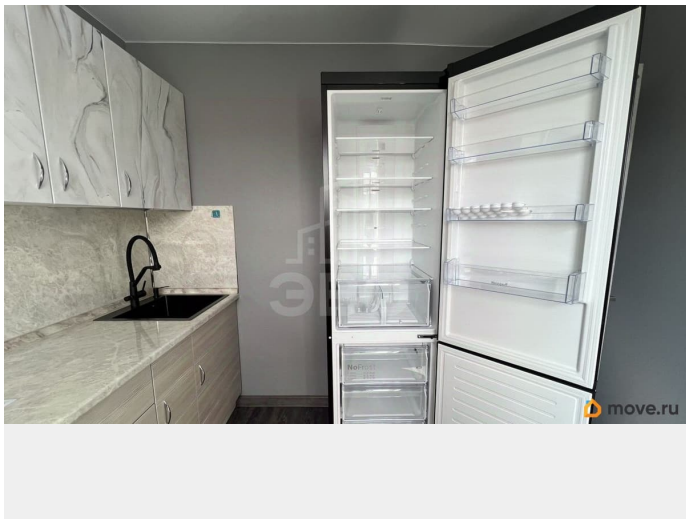
Описание

Арт. 134071878 Предлагаем в аренду уютную двухкомнатную квартиру в кирпичном доме 1981 года постройки. Общая площадь - 46 кв.м, 8-й этаж, вид из окон на Гражданский проспект. В квартире недавно сделан свежий ремонт. Всё новое. Эргономичная кухня (7,5 кв.м.) оборудована современной бытовой техникой Weissgauff. В ванной комнате новая стиральная машина Веко. Планировка квартиры с двумя изолированными комнатами (11 + 17 кв.м.) продумана до мелочей, поэтому вы сможете обустроить всё под себя. Можно заехать со своей мебелью или обсудить дополнительную меблировку. Дом и дворовая территория ухоженные, всегда есть парковочные места. В парадной чисто, есть современный пассажирский лифт. Метро Академическая в трех остановках общественным транспортом, пешком 15 минут. Локация отлично подходит для семейного проживания. Рядом парки, школы и детские сады, крупные торговые комплексы и продуктовые магазины. Удобное транспортное сообщение позволяет быстро добраться до любой точки города. Квартира свободна и готова для проживания. Ждем порядочных и ответственных нанимателей (одного человека, пару, можно с ребенком). Без домашних животных. Стоимость аренды - 45 000 руб./месяц + ком/услуги. Залог 45 000

руб. (можно разделить на два платежа).

Приглашаем вас на просмотр!





Move.ru - вся недвижимость России