

🕒 Создано: 19.03.2026 в 21:25

🔄 Обновлено: 18.04.2026 в 13:18

Санкт-Петербург, шоссе Революции, 29

48 000 ₺

Санкт-Петербург, шоссе Революции, 29

Округ

[СПБ, Красногвардейский район](#)

Улица

[шоссе Революции](#)

Квартира

Количество комнат

2

Высота потолков

2.54 м

Жилая площадь

29.5 м²

Площадь кухни

6.3 м²

Общая площадь

46.6 м²

Этаж

2/5

Детали объекта

Тип сделки

Сдаю

Раздел

[Квартиры](#)

Тип балкона

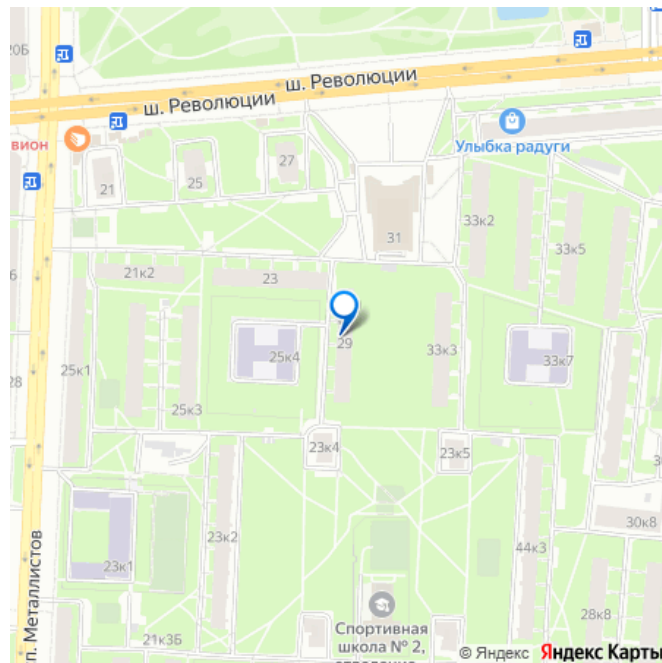
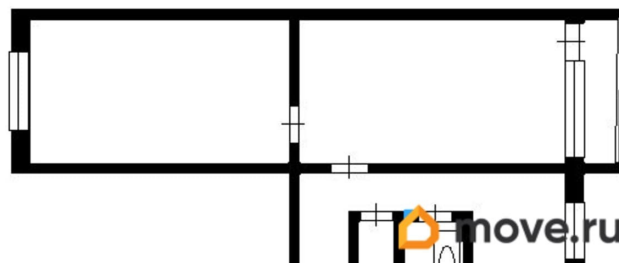
балкон

<https://spb.move.ru/objects/9292315728>

Сергей Павлов, Агентство Сергея Павлова

79117680972

для заметок



Тип санузла

совмещенный

Вид из окна

во двор

Ремонт

косметический

Заселение с детьми

да

Заселение с животными

да

мебель, мебель на кухне, стиральная машина, холодильник,
лифт

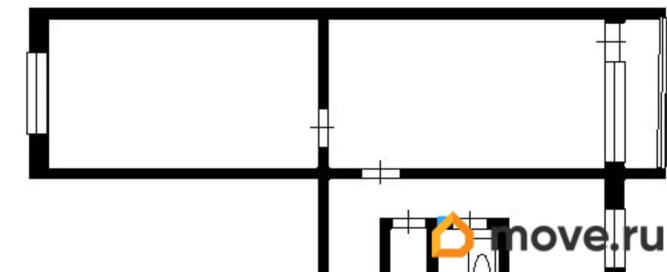
Описание

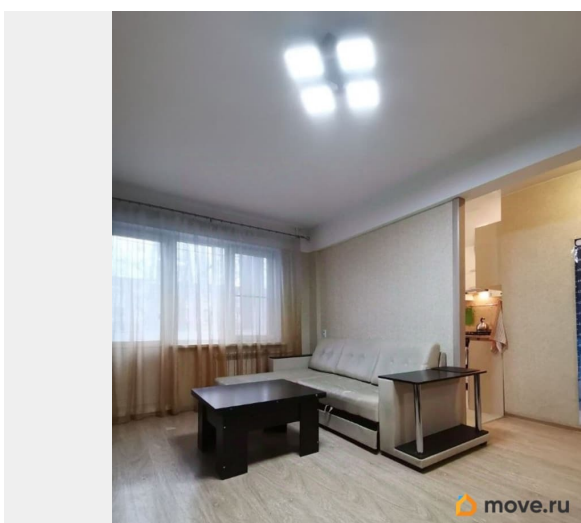
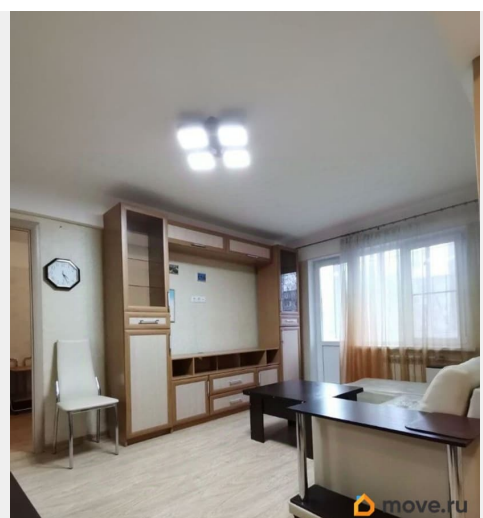
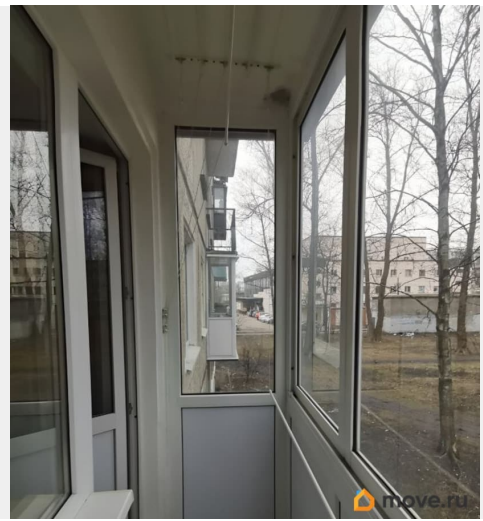
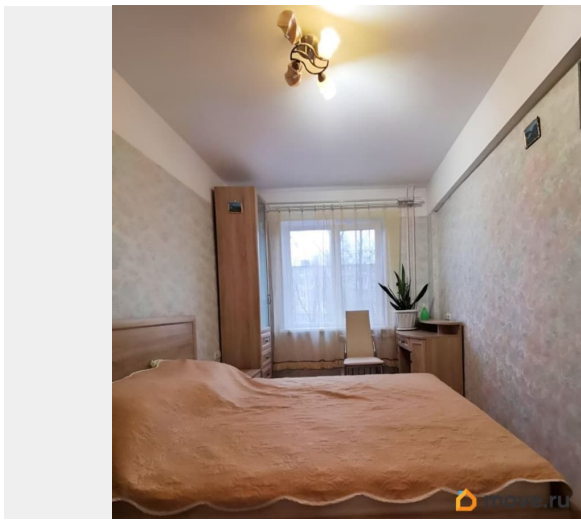
Сдается на длительный срок двухкомнатная квартира в районе с развитой инфраструктурой Условия найма: - длительный срок - для семейной пары - для семьи с детьми - для двух девушек/юношей - возможно проживание с воспитанным домашним животным - коммунальные платежи оплачиваются отдельно в среднем около 8 000 руб./месяц - при подписании договора оплачиваются: предоплата за 1 месяц, страховой депозит, комиссия агентства 50% Квартира и дом: - Проходная комната (18,5 кв.м.) имеет выход на застекленный балкон с видом во двор - Большая гардеробная с освещением, закрытая зеркальными дверями - Изолированная спальня обустроена кладовой (2.8 кв.м.) - Уютная спальня с удобной двуспальной кроватью - В квартире есть также двуспальный диван-кровать и мебель для хранения - Кухня оснащена кухонным гарнитуром и обеденной зоной - В квартире есть: холодильник, газовая варочная панель,

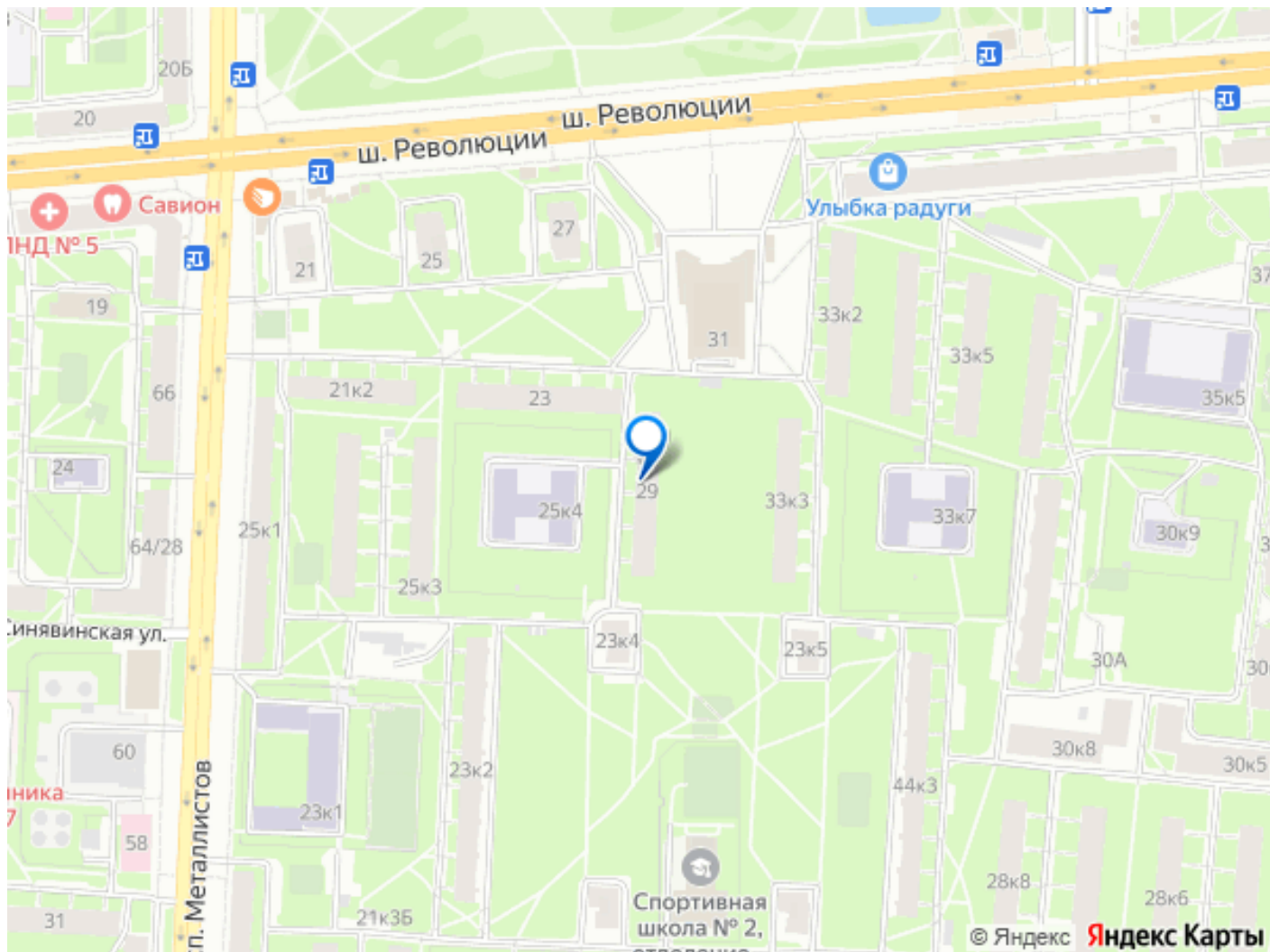
электрический духовой шкаф, стиральная машина - Совмещенный санузел с ванной - Кирпичный дом 1964 года постройки - Дом стоит в тихом дворе - Чистый подъезд - Спокойные соседи - Зеленый двор

Расположение и инфраструктура: - станции метро Площадь Ленина и Новочеркасская - 30 минут на общественном транспорте - железнодорожная станция Пискаревка - 20 минут на общественном транспорте - Полюстровский парк 400 м - В пешей доступности: гипер 7мишагов, а также множество других продуктовых магазинов, кафе, пекарни, рестораны и тд. - Для детей в пешей доступности: государственные детские сады (один из них расположен во дворе), школы, в том числе спортивная школа; детские секции и развивающие центры - Прекрасно развита социальная инфраструктура: поликлиники, почта, отделения банков, Районный суд и пр.

Гарантируем юридическую чистоту сделки и поддержку на весь период проживания С радостью ответим на вопросы и организуем просмотр! Звоните!







Move.ru - вся недвижимость России