

🕒 Создано: 18.09.2025 в 18:24

Обновлено: 28.01.2026 в 16:58

**Санкт-Петербург, улица Переведенская,
6**

50 000 ₽

Санкт-Петербург, улица Переведенская, 6

Округ

[СПБ, Пушкинский район](#)

Квартира

Количество комнат

2

Жилая площадь

25 м²

Площадь кухни

9.5 м²

Общая площадь

47.8 м²

Этаж

4/5

Детали объекта

Тип сделки

Сдаю

Раздел

[Квартиры](#)

Тип балкона

лоджия

Тип санузла

совмещенный

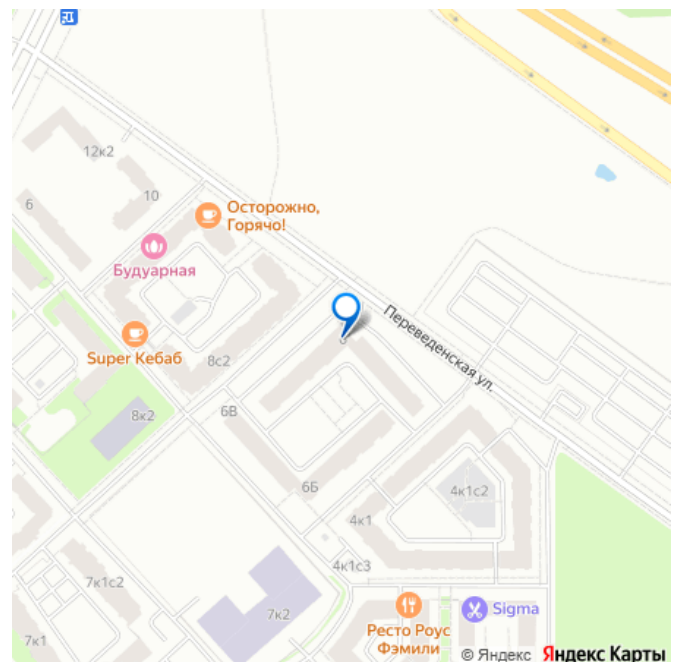
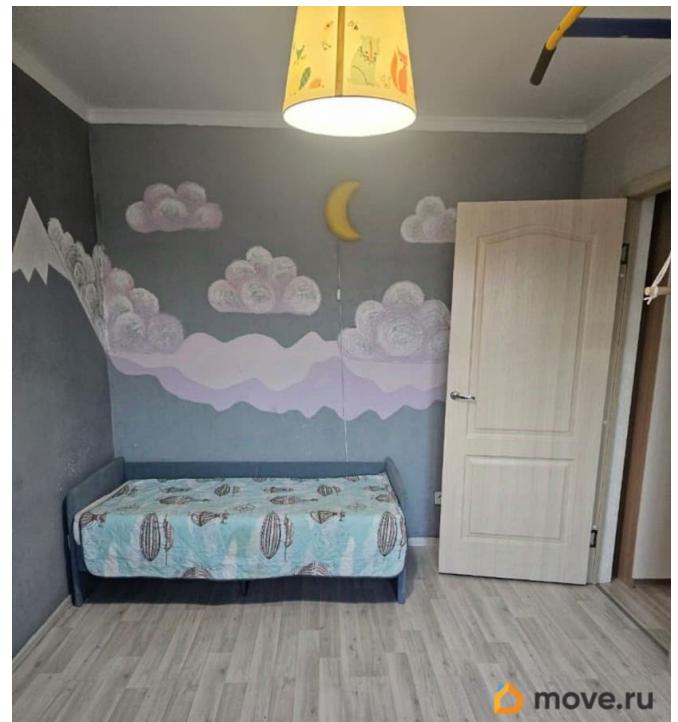
Вид из окна

<https://spb.move.ru/objects/9288496381>

Собственник

**79110214116,7981999
1207**

для заметок



во двор

Ремонт

дизайнерский

Квартира в новостройке

да

Год сдачи

2016 г.

Заселение с детьми

да

интернет, мебель, мебель на кухне, телевизор, стиральная машина, холодильник, лифт, парковка

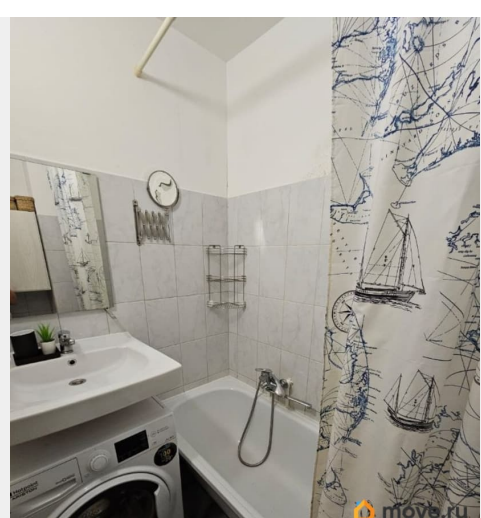
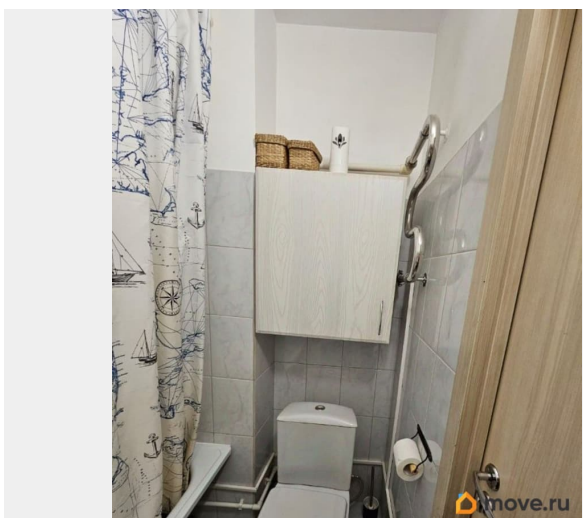
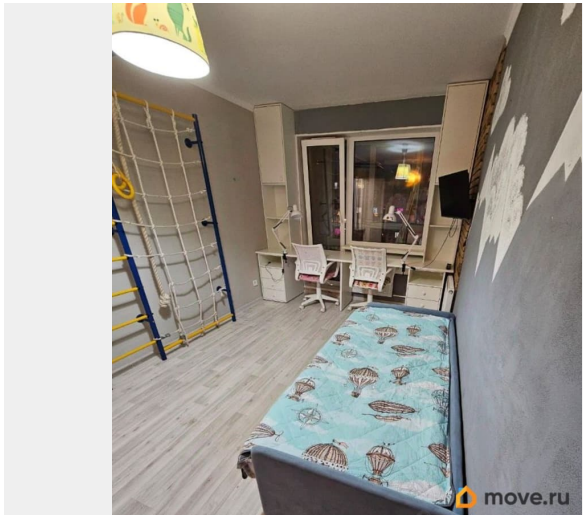
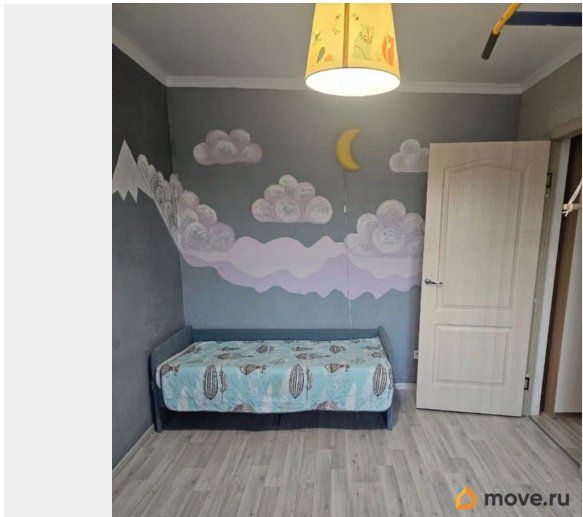
Описание

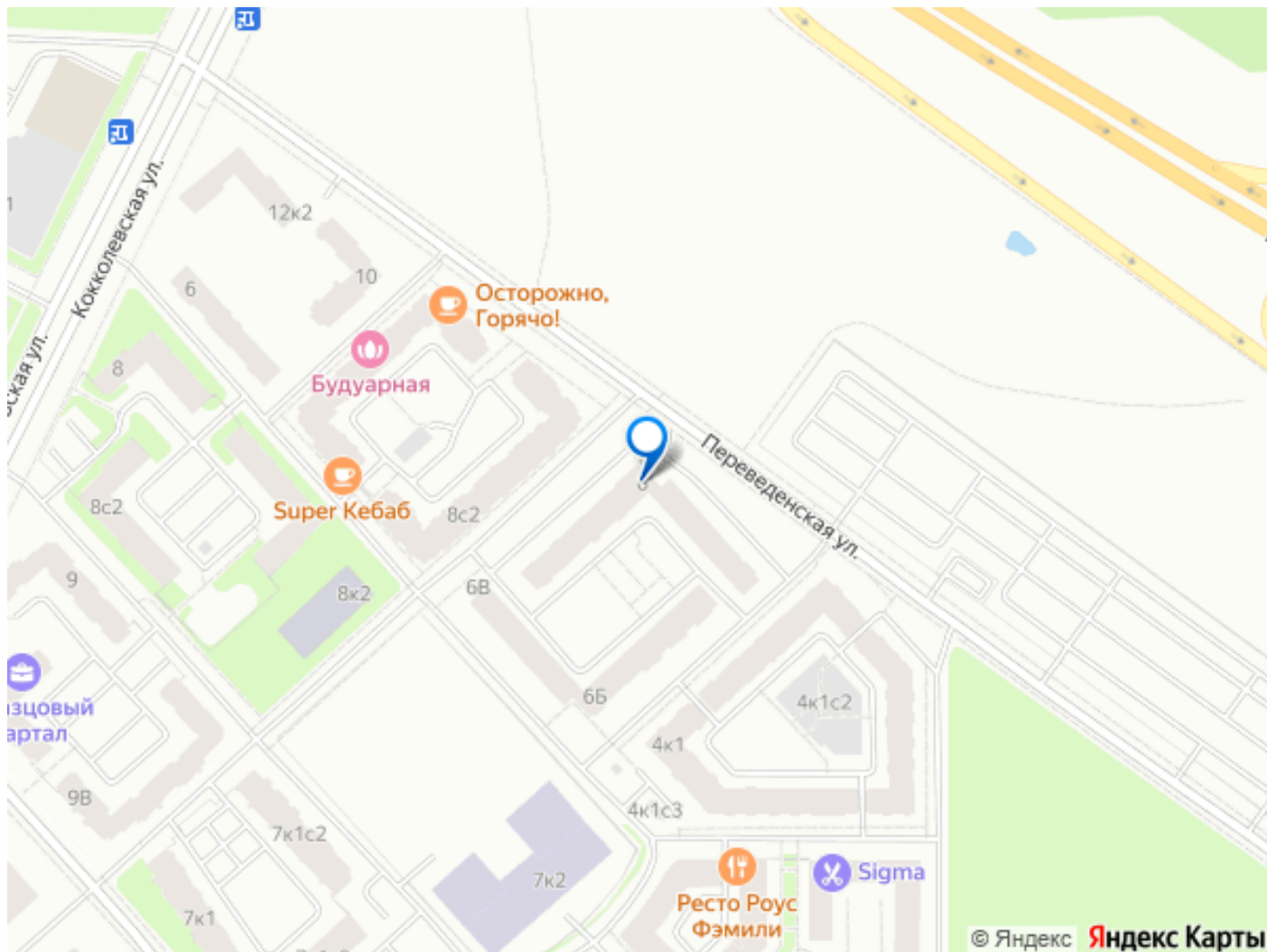
В аренду сдается уютная 2комн.кв. 47,8м2 в малоэтажной и популярной локации Пушкинского района. Комплекс расположен на Пулковских высотах в непосредственной близости от крупнейшего в Санкт-Петербурге и на Северо-Западе конгрессно-выставочного центра EXPOFORUM. Это идеальное место для тех, кто хочет жить в городской черте, но при этом вдали от его шума и суеты. Квартира находится на 4ом этаже, на лестничной площадке всего четыре квартиры. Окна выходят на юго-восточную сторону, с видом во двор, на детскую площадку. Отличная и удобная планировка, с просторной кухней правильной формы, изолированными детской комнатой и спальней. В коридорной зоне организован вместительный и функциональный шкаф-гардероб IKEA, который покрывает потребность в местах для хранения. Отделка выполнена из качественных материалов от европейских производителей, ремонт делали с душой и для себя! Важно!!! Собственник оставляет эргономичный кухонный гарнитур IKEA со

всей встроенной техникой хорошего европейского качества (посудомоечная машина Midea 60см, духовой шкаф Whirlpool, варочная поверхность Kuppersberg, вытяжка)

На территории комплекса расположена детская и спортивная площадки, по периметру дома открытая парковка с большим количеством мест. Прямо рядом с домом есть вся необходимая социальная и бытовая инфраструктура для комфортной жизни и проведения времени. Для малышей функционируют детские сады 47 и 51, оба с бассейнами, общеобразовательная школа, рассчитанная на 825 учащихся. Всё это в 50 метрах от дома. В микрорайоне находятся спортивный комплекс Высота, ледовая арена, конный клуб, а также большое количество сетевых магазинов, гастробар Гостиная, аптека, салоны красоты и многое другое.

Отлично развитая дорожно-транспортная сеть позволяет жителям микрорайона быстро добраться как до станции метро Московская, так и в любую точку Петербурга и Ленинградской области по Петербургскому, Волхонскому, Пулковскому шоссе, Витебскому проспекту и кольцевой автодороге. В ближайшее время в планах ОЖД построить железнодорожную станцию 19 км (по ж/д направлению Санкт-Петербург Луга), это позволит за полчаса оказаться в центре города на Балтийском вокзале. А любители пеших прогулок оценят близость парков города Пушкина.





Move.ru - вся недвижимость России