

Создано: 24.10.2025 в 12:03

Обновлено: 05.02.2026 в 15:01

<https://spb.move.ru/objects/9286366958>

Собственник

79819213354

Санкт-Петербург, Челябинская улица, 37

58 000 ₽

Санкт-Петербург, Челябинская улица, 37

Округ

[СПБ, Красногвардейский район](#)

Улица

[улица Челябинская](#)

Квартира

Количество комнат

2

Жилая площадь

23 м²

Площадь кухни

16.3 м²

Общая площадь

47 м²

Этаж

1/5

Детали объекта

Тип сделки

Сдаю

Раздел

[Квартиры](#)

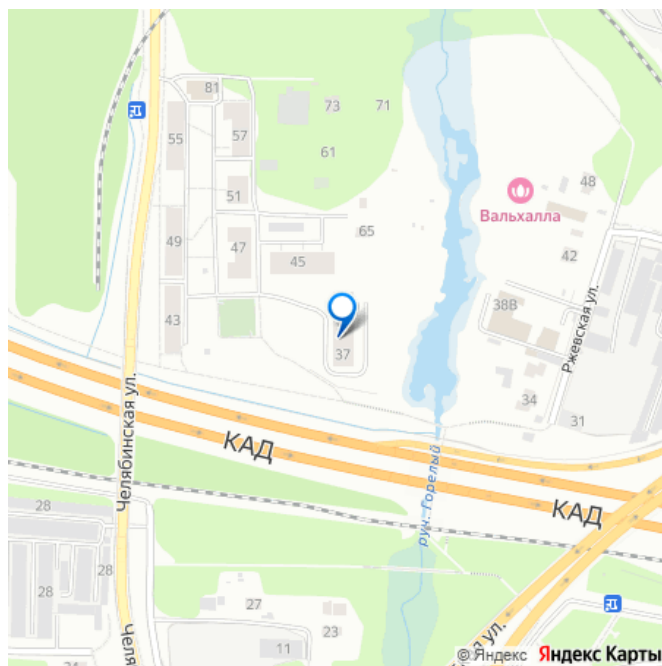
Тип санузла

совмещенный

Вид из окна

на улицу

для заметок



Заселение с детьми

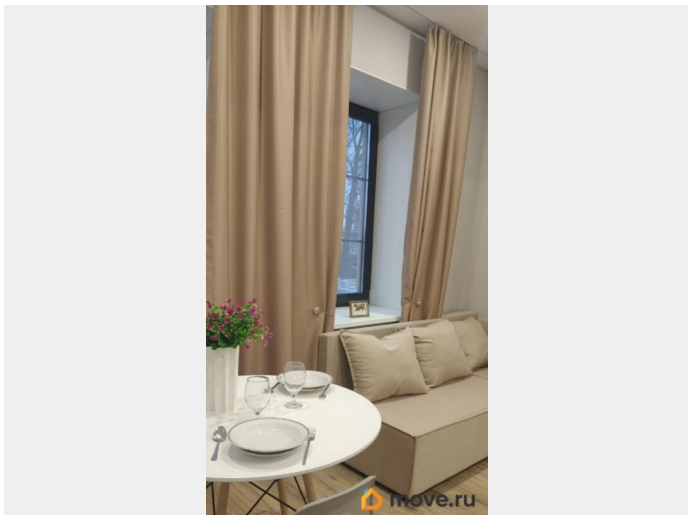
да

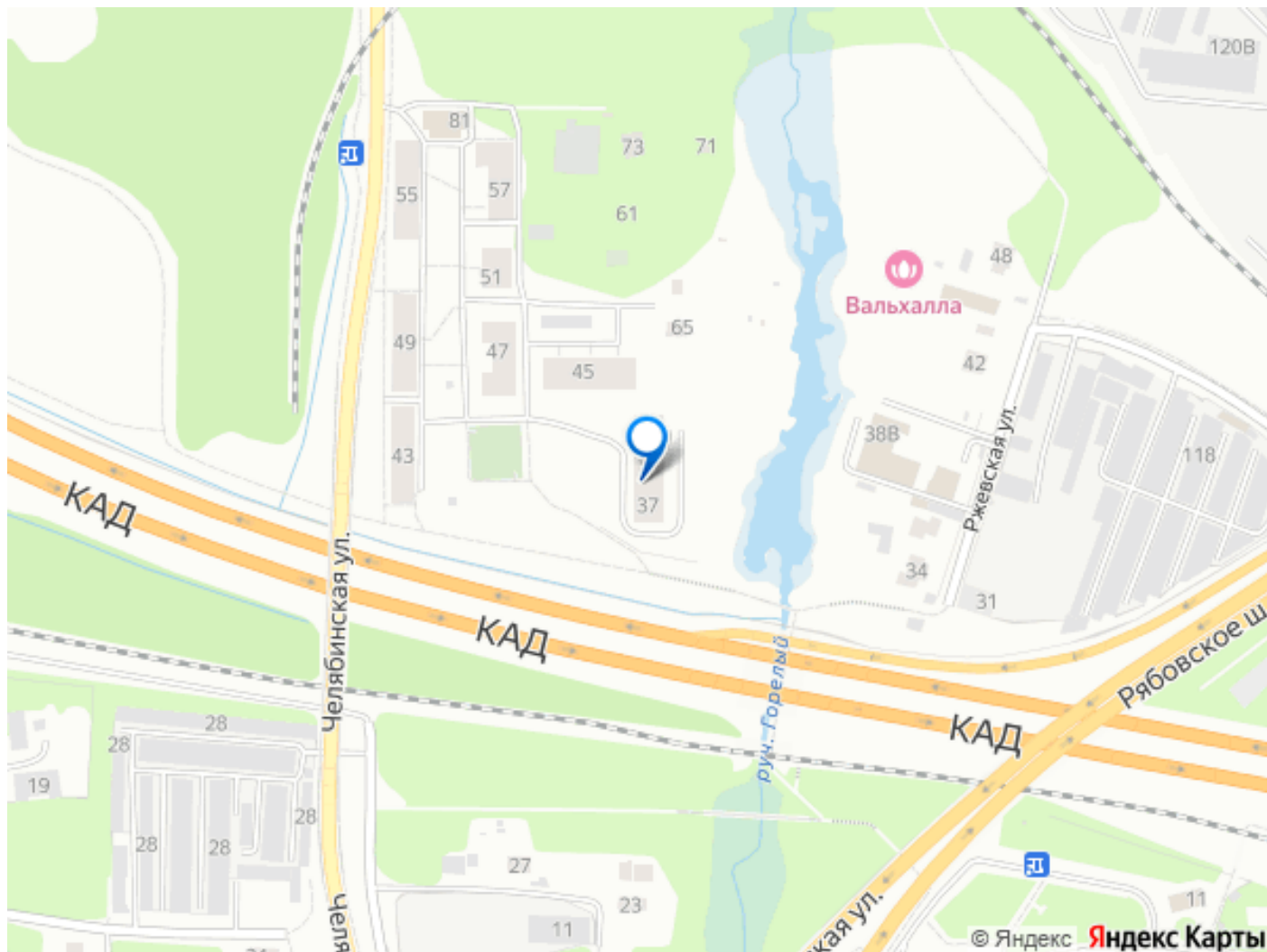
интернет, мебель, мебель на кухне, стиральная машина,
холодильник, лифт, парковка

Описание

Квартира 47 м2 (2Евро) в клубном доме бизнес-класса. без комисси - 0%. Отличное предложение для тех, кто ищет уютное и функциональное жильё с современными удобствами и уединённой атмосферой! + Дом находится на частной территории, малоэтажный (5эт) + Есть парковка. + Высота потолков - 3 метра и витражные окна создаёт ощущение воздуха и простора. + Толстые кирпичные стены, шумоизоляция, своя котельная. + Дом под охраной с видеонаблюдением и ухоженной территорией. Управляющая компания следит за порядком и чистотой. + Высокоскоростной интернет от Дом.ру В квартире дизайнерский ремонт с новой мебелировкой: - Современная кухня 16.3 м с необходимой техникой (посудомойка, варочная панель, холодильник, аэрогриль, кофеварка) и угловой диван, можно использовать как доп.спальное место и место для хранения. Все делалось как для себя. - Просторная ванная комната 6м с качественной сантехникой, полотенцесушителем, стиральной машиной. - в габаритной спальне 23 м2 двухспальная кровать 180х200 и шкаф Ш200см, диванчик для отдыха и много дополнительного места для зон отдыха и работы. Вид из окон на ручей и частную территорию комплекса. В квартире 4 окна! Все готово для проживания: Посуда,

постельные принадлежности, фен,
полотенца. Дом находится в заповедной
зоне в окружении парков (Ржевский,
Ковалевский) в уникальной локации города: -
До остановок транспорта от дома 4 мин. ; *До
Нарвской автобус 290 через Невский
проспект ; *до м.Ладужская 20 мин на
трамвае N64 Чижик по выделенной линии; *
на авто 20 минут до Смольного дворца; *В 30
мин езды до спортивно-горнолыжного
курорта «Охта парк»и Северный склон. В
пешей доступности р. Охта. Выезд на КАД - 3
мин. Апарат только для аккуратных жильцов,
которые ценят камерность, приватность и
комфорт. Рассматриваем платежеспособных
кандидатов. Граждан РФ. рассмотрим пару
или 1-2 человек с ребенком от 7 лет. Депозит
(1мес)50000р. Задаток 50000
руб.(возвращается при выезде)
Коммунальные услуги (8т.р.) Договор!!! Это
уникальное предложение в данной локации,
комплектация, площадь апарта и услуги
комплекса уровня бизнес-класса. Звоните,
все расскажу, показы по договоренности.
Сдаётся без комисси. Агентов просьба не
беспокоить!!! ----- аренда квартиры СПб
евродвушка дизайнерский ремонт
транспортная доступность колясочные
собственная территория охра
видеонаблюдение аренда жилья приватное
жилье функциональное жильё современная
планировка современная мебель техника все
удобства своя котельная кирпичный дом
теплый пол теплый дом своя парковка вид из
окон на природу заповедная зона Охта-парк
Примечание: у собственника могут быть
дополнительные пожелания к жильцам -
обсудите их в чате или по телефону





Move.ru - вся недвижимость России