

🕒 Создано: 09.11.2025 в 23:21

Обновлено: 06.12.2025 в 20:40

Санкт-Петербург, улица Репина, 5

70 000 ₽

Санкт-Петербург, улица Репина, 5

Округ

[СПБ, Василеостровский район](#)

Улица

[улица Репина](#)

Квартира

Количество комнат

2

Общая площадь

47 м²

Этаж

1/2

Детали объекта

Тип сделки

Сдаю

Раздел

[Квартиры](#)

Вид из окна

на улицу

Ремонт

евро

мебель, холодильник, лифт, парковка

Описание

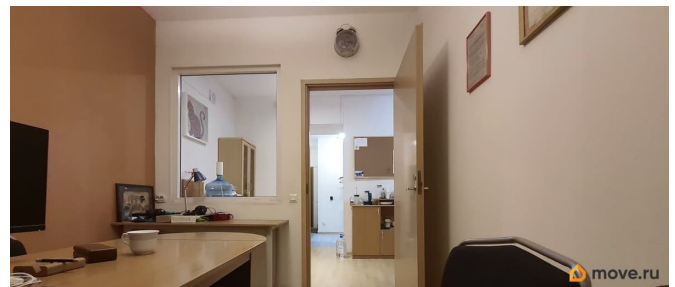
Квартира под офис на 1-м этаже 2-х этажного

<https://spb.move.ru/objects/9286440685>

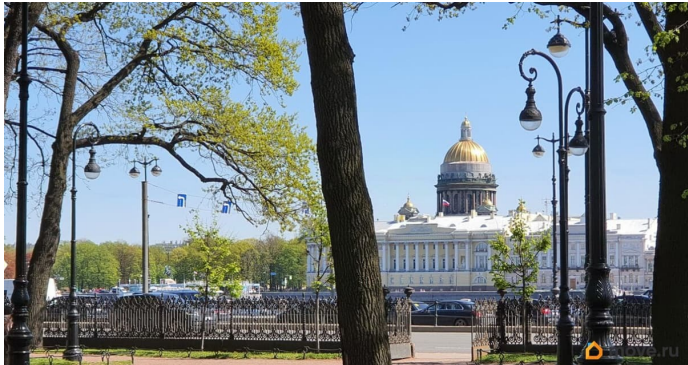
Виктор Козуб, ИП Козуб В. Б.

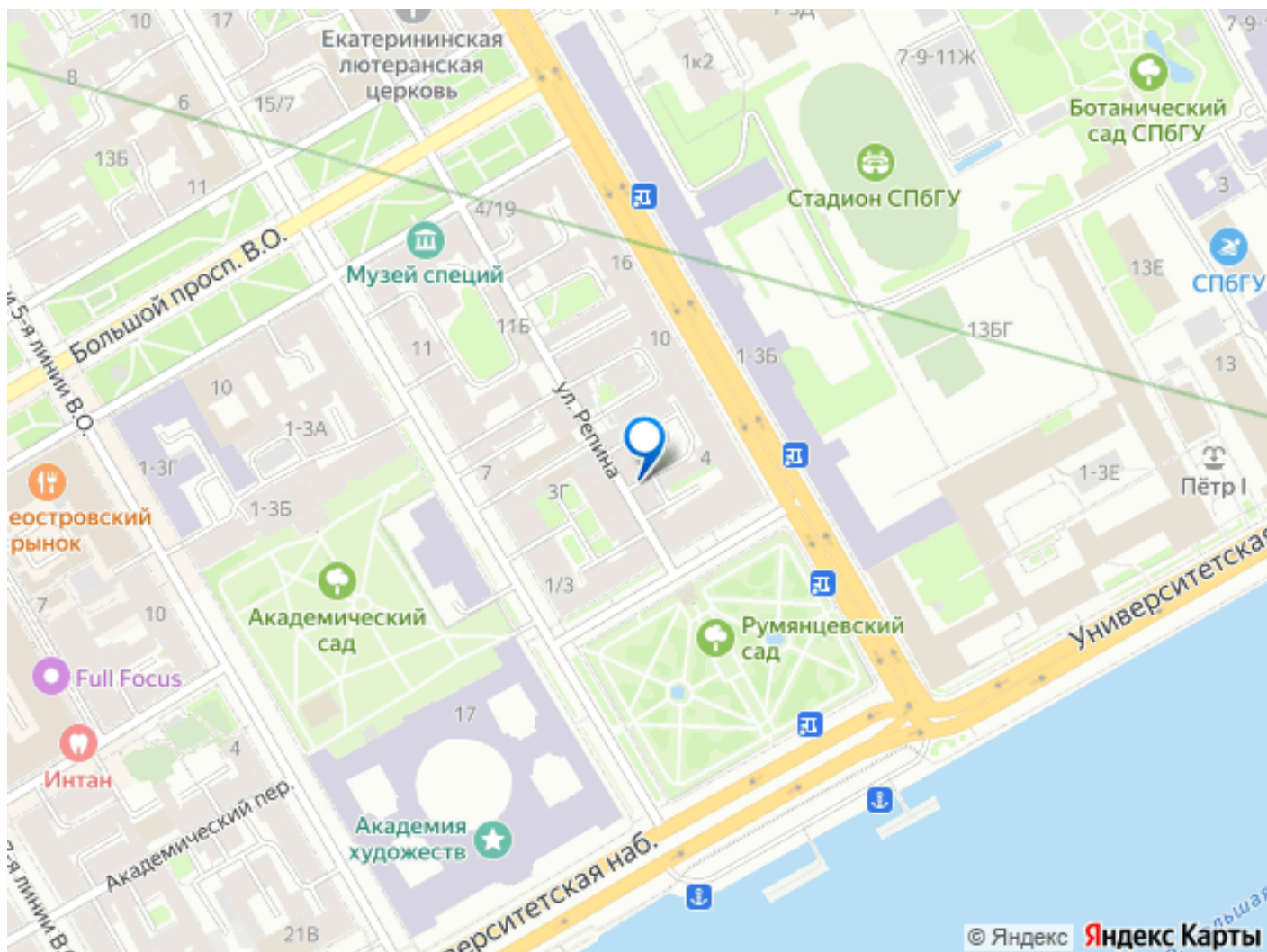
79811306925

для заметок



дома, прошедшего капитальный ремонт. Окна выходят на кинематографическую улицу Репина и в просторный светлый двор с уютным сквером. Общая площадь квартиры 47 м². Две комнаты изолированы, санузел с душевым трапом, центральное теплоснабжение, двух тарифный режим электроснабжения. Высота потолков - 3 метра. Вход в отдельный подъезд на две квартиры со двора. На лестнице по одной квартире на этаже. Для парковки личного транспорта выделено место в просторном закрытом дворе. Въезд во двор закрывается автоматическими воротами с дистанционным управлением. Установлены камеры видеонаблюдения. В центре двора уютный сквер со скамейками и клумбами. Пройти во двор можно с 1-й линии В.О. и с мощеной диабазом улицы Репина. Рядом расположены Академия Художеств, Андреевский рынок, дворец А. Меншикова - одно из первых каменных зданий Санкт-Петербурга, выполненный в стиле петровского барокко. До Университетской набережной Невы со сфинксами и причалом экскурсионных катеров 200 м. В 100 м от дома Румянцевский сад с памятной стелой, старинной эстрадой, фонтаном, скульптурами русских художников и сад Академии Художеств с конной студией. До станций метро Василеостровская и Спортивная можно пройти за 5-7 минут. За 15 минут можно через Стрелку Васильевского Острова с Ростральными колонами пройти до Дворцовой площади, Эрмитажа и Невского проспекта. Поблизости расположены престижные высшие учебные заведения, факультеты СПбГУ, Горный университет, соборы, музеи, кафе и рестораны.





Move.ru - вся недвижимость России