

🕒 Создано: 02.12.2025 в 13:57

Обновлено: 03.12.2025 в 12:51

<https://spb.move.ru/objects/9287038204>

**Собственник**

**79817954628**

**Санкт-Петербург, Светлановский  
проспект, 72К2**

**40 000 ₽**

Санкт-Петербург, Светлановский проспект, 72К2

Округ

[СПБ, Калининский район](#)

Улица

[проспект Светлановский](#)

## Квартира

Количество комнат

2

Высота потолков

2.6 м

Жилая площадь

30 м<sup>2</sup>

Площадь кухни

7 м<sup>2</sup>

Общая площадь

47 м<sup>2</sup>

Этаж

2/5

## Детали объекта

Тип сделки

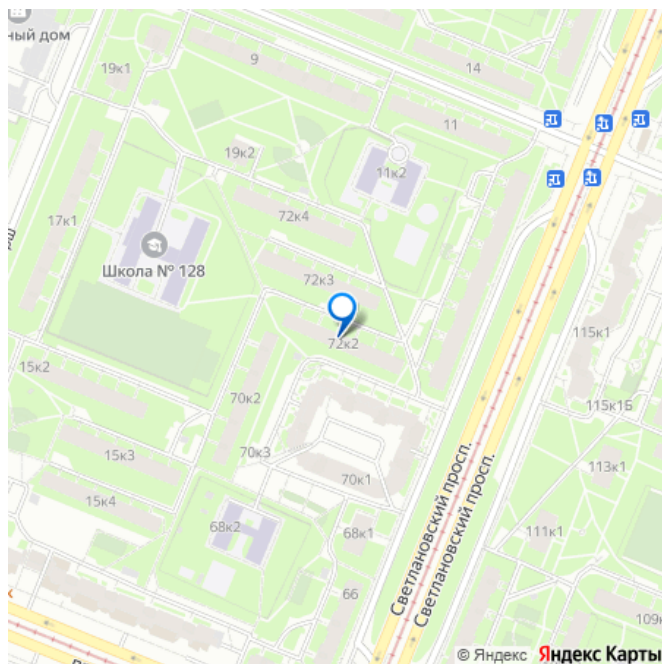
Сдаю

Раздел

[Квартиры](#)

Тип балкона

для заметок



балкон

Тип санузла

раздельный

Вид из окна

на улицу

Ремонт

косметический

Заселение с детьми

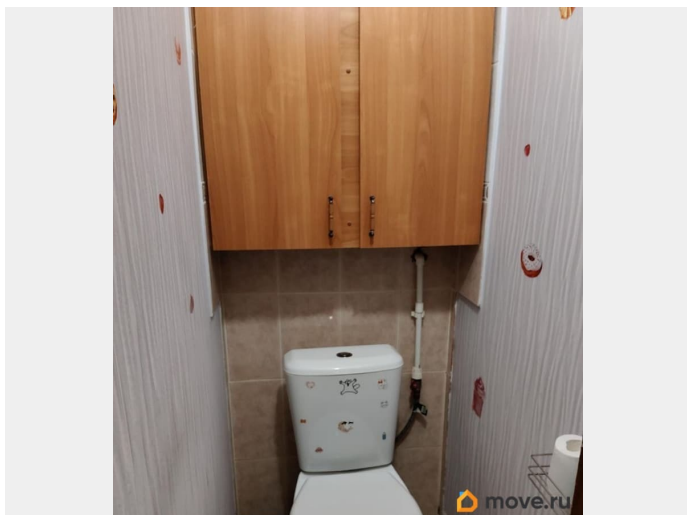
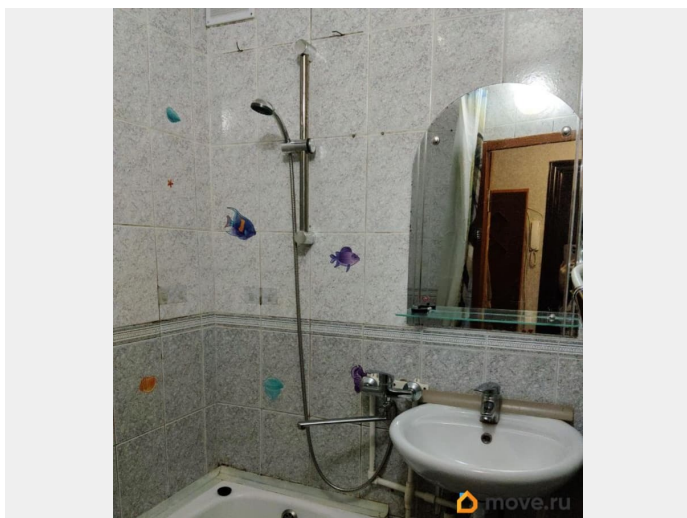
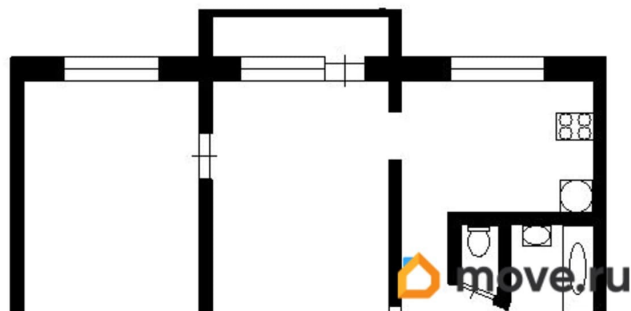
да

мебель, телевизор, стиральная машина, холодильник

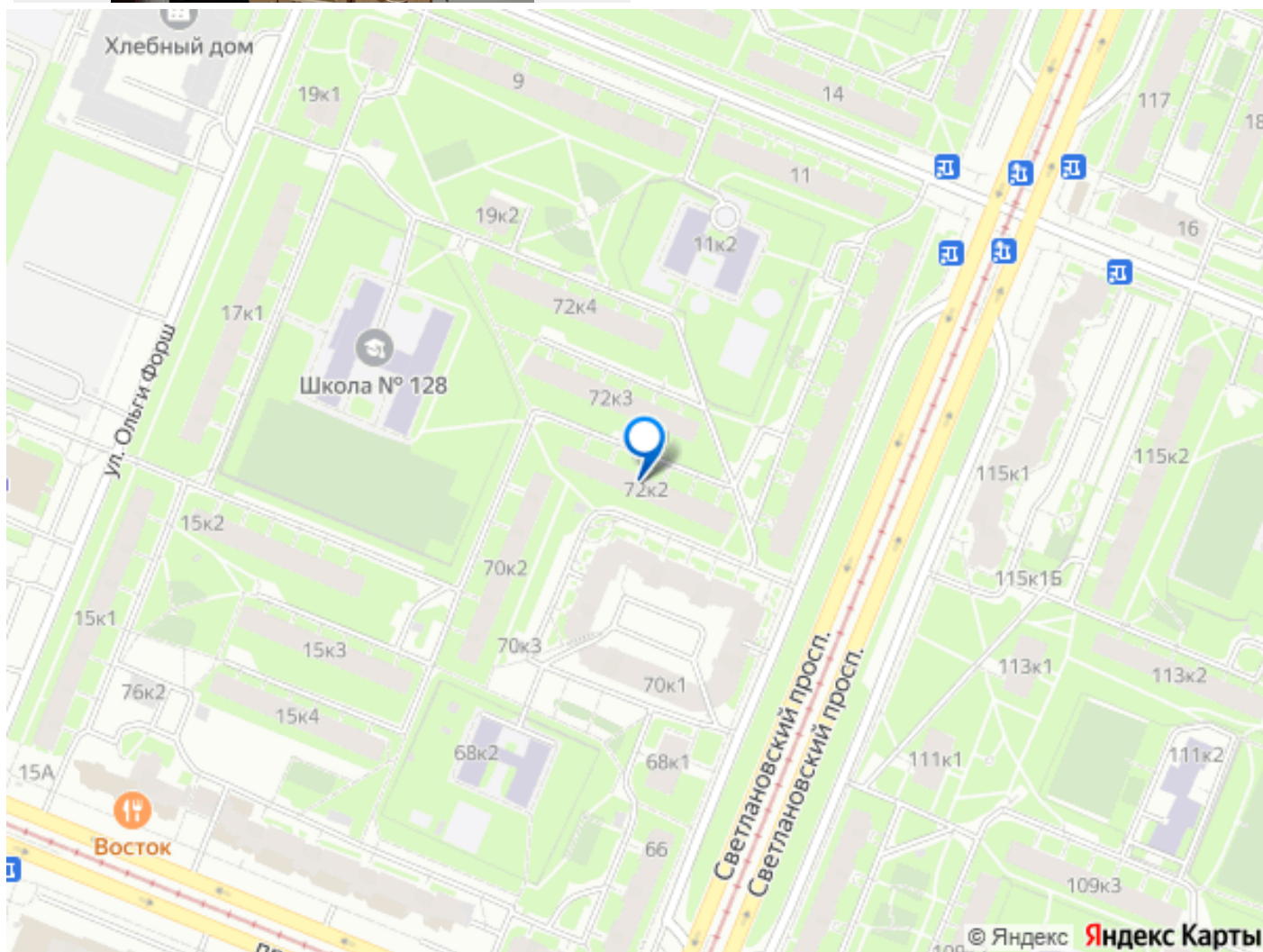
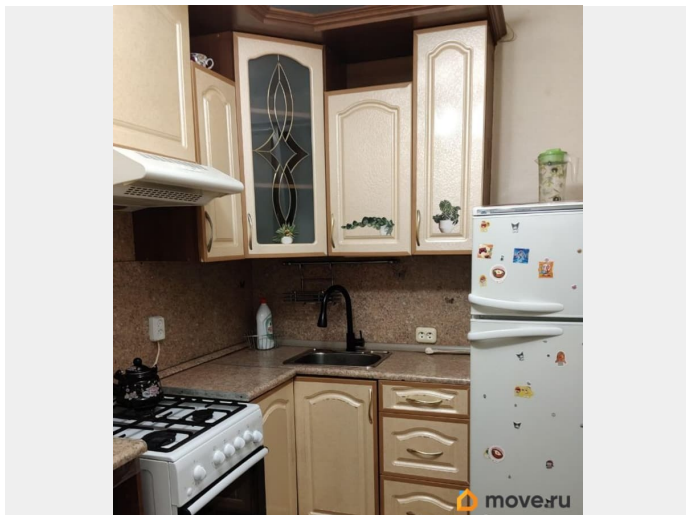
## Описание

Сдаётся уютная 2-комнатная квартира в Санкт-Петербурге на Светлановском проспекте. Общая площадь составляет 47 кв. м, жилая площадь — 30 кв. м, кухня — 7 кв. м. две комнаты по 15метров изолированные. Квартира расположена на 2 этаже 5-этажного панельного дома 1971 года постройки. Высота потолков — 2.6 метра. Квартира с косметическим ремонтом, что создаёт приятную атмосферу для проживания. В наличии вся необходимая техника: холодильник, телевизор и стиральная машина.в детской комнате два спальных места, в второй двухспальная кровать. Дом находится в хорошем состоянии, с уютным двором и возможностью парковки. Рядом с домом расположены школы, детские сады и магазины — всё необходимое для удобной жизни в шаговой доступности. До станции метро «Гражданский проспект» можно дойти пешком за 20 минут, что позволяет легко добираться до центра города и других районов. Условия аренды: договор заключается напрямую с собственником.

зalog можно частями 1/2. Квартира идеально  
подойдёт для пары или небольшой семьи.







Move.ru - вся недвижимость России