

Создано: 25.01.2026 в 23:02

Обновлено: 26.01.2026 в 00:01

Санкт-Петербург, улица Крыленко, 11К2

**42 000 ₽**

Санкт-Петербург, улица Крыленко, 11К2

Округ

[СПБ, Невский район](#)

Улица

[улица Крыленко](#)

## Квартира

Количество комнат

2

Жилая площадь

30.5 м<sup>2</sup>

Площадь кухни

6.2 м<sup>2</sup>

Общая площадь

48.4 м<sup>2</sup>

Этаж

1/9

## Детали объекта

Тип сделки

Сдаю

Раздел

[Квартиры](#)

лифт, парковка

## Описание

Арт. 129071307 Сдается в долгосрочную

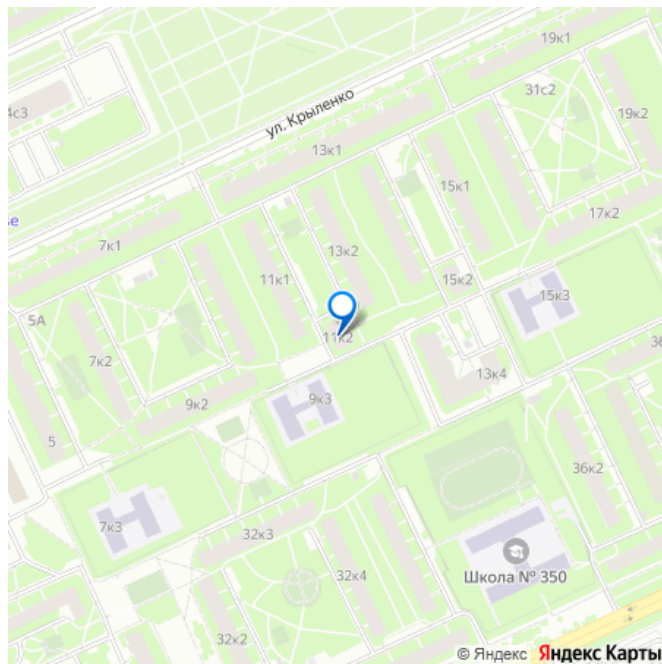
<https://spb.move.ru/objects/9288366851>

**Яна Дулова, МАКРОМИР**

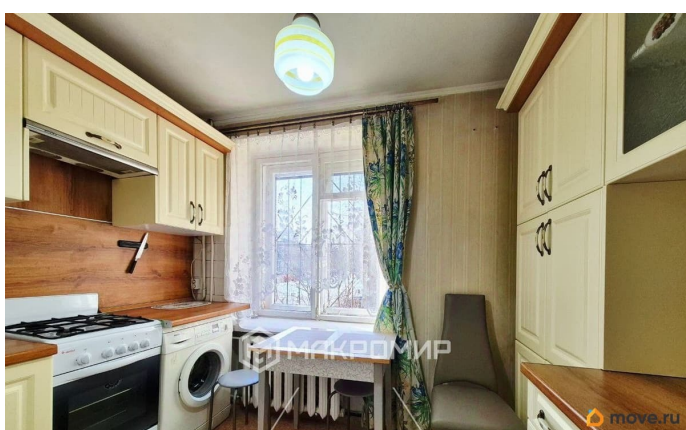
**НЕДВИЖИМОСТЬ**

**79117879937**

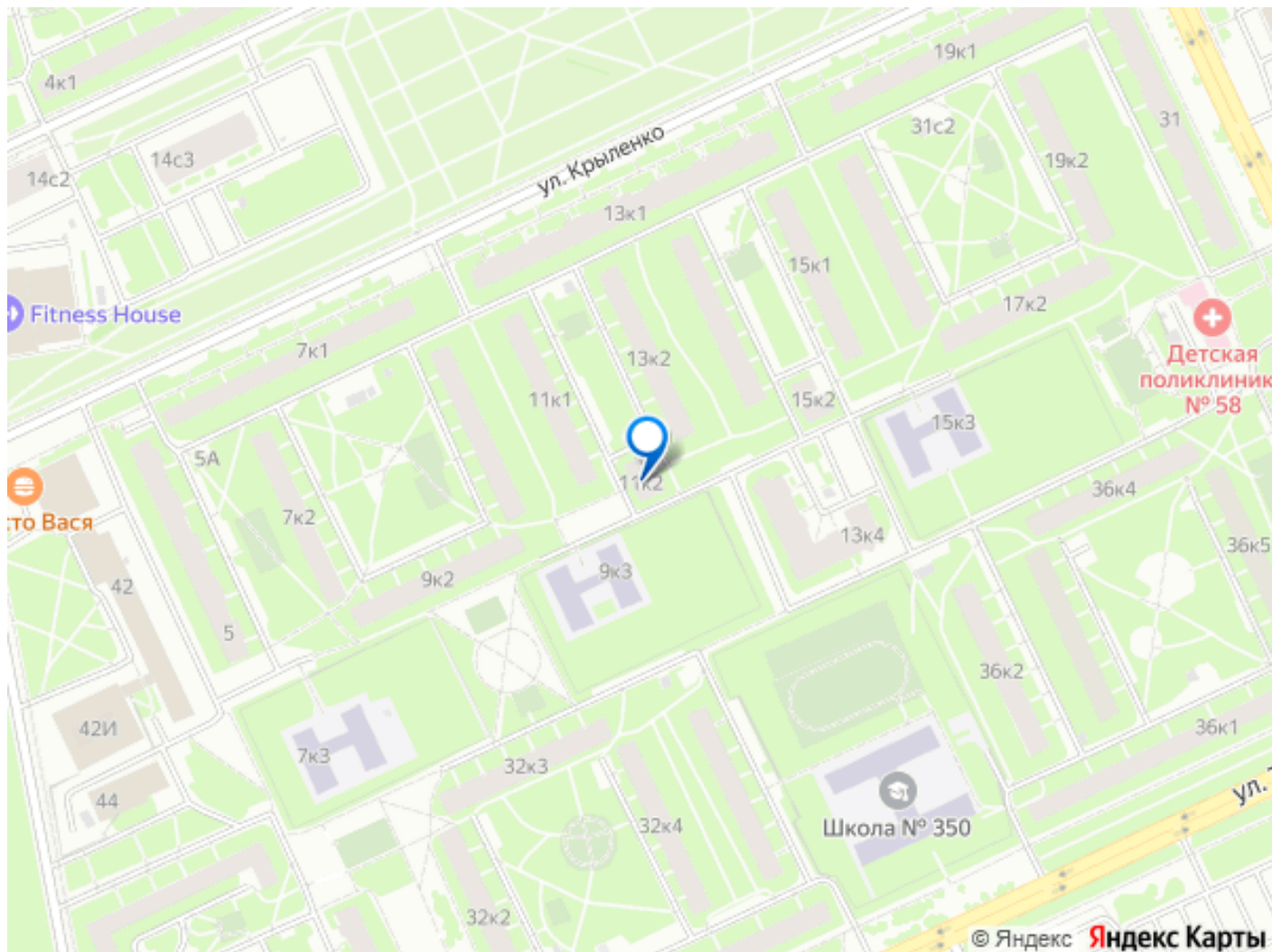
для заметок



аренду уютная, светлая меблированная двухкомнатная квартира в 10 мин. пешком до ст. метро Ул. Дыбенко в Невском районе с видом на тихий, зеленый двор! Квартира и Дом: Квартира сдается впервые, без посторонних запахов, проживала интеллигентная семья; Сделан хороший ремонт, произведена замена электрики, сантехники, плитка, паркет; Мебель и техника соответствует фотографиям; Квартира расположена на 1 этаже; Общая площадь 48,4 м², кухня 6,2 м²; Изолированные комнаты: просторная гостиная 19,8 м², спальня 10,7 м²; Прихожая 7,4 м², СУ отдельный; Всего 3 квартиры на этаже. Замечательные дружные соседи! Во дворе находится большая парковочная зона, где всегда есть место для парковки! Инфраструктура: Квартира находится в благоустроенном районе с развитой инфраструктурой. Во дворе находится детский сад 11 и средняя школа 350. В пешей доступности продуктовые магазины, поликлиники, музыкальная школа, лицей, гипермаркеты, рестораны, центры красоты и здоровья и крупные ТРК; До станции метро улица Дыбенко 10 мин. пешком; До станций метро Ломоносовская 7 мин. транспортом; Остановка общественного транспорта в 5ти минутах от дома; Удобный выезд на КАД и ЗСД. Условия аренды: Комиссия 50%. Залог 100 % (возможно внести по частям). 38 000 р/мес + КУ. Позвоните, и мы согласуем с Вами показ квартиры в удобное для Вас время!







Move.ru - вся недвижимость России